

# BMW I4 XDRIVE



**Kaufpreis:** € 76.900,-

Finanzierung um monatl. € 656,-

Neupreis	€ 94.936,-
Erstzulassung	05.2023
Kilometer	33.500 km
Angebotsnummer	2698650



Motor | Abgasnorm

**Elektroantrieb |  
Alternativ**



Leistung

**544 PS/400kW**



Getriebe

**Automatik**



Antrieb

**Allradantrieb**



Sitzplätze

**5**



Farbe

**bmw individual  
dravitgrau**



Polsterung

**Leder, merino tartufo  
schwarz**

## HIGHLIGHTS



Driving Assistant  
Professional



Adaptives M  
Fahrwerk



Harman Kardon  
Surround  
Soundsystem

## AUSSTATTUNGSÜBERSICHT

### KOMFORT / FAHRASSISTENZ

Bordcomputer  
Zentralverriegelung  
Ambientes Licht  
Multifunktionslenkrad  
Parkassistent plus  
Allradsystem  
Panorama Glasdach

M Sportbremse, rot hochglänzend  
BMW Live Cockpit Professional  
Regensensor  
Park Distance Control (PDC)  
Active Guard Plus  
Lederlenkrad  
Innen- und Außenspiegel, automatisch abblendend

Sitzheizung Fondsitze  
USB Audio Schnittstelle  
Sportlenkung variabel  
Connected Package Professional  
Adaptives M Fahrwerk  
M-Sicherheitsgurt  
Geschwindigkeitsregelung  
Alarmanlage  
Fernlichtassistent

Connected Drive  
Lenkradheizung  
Komfortzugang  
Sonnenschutzverglasung  
Automatik  
Akustischer Fussgängerschutz  
Klimaautomatik  
Harman Kardon Surround Soundsystem

## **EXTERIEUR / INTERIEUR**

M Leichtmetallräder 20 Zoll

M-Heckspoiler

## **EDITIONEN / PAKETE**

Ablagenpaket  
Driving Assistant Professional  
M Sportpaket Pro

M-Aerodynamikpaket  
M Technik Paket

## **SONSTIGES**

Airbags  
ABS  
Kindersitzbefestigung Isofix

Anhängerkupplung  
Durchladesystem

## **WEITERE AUSSTATTUNG**

Hochglanz Shadow-Line



## **FRITZ UNTERBERGER - WOLFGANG DENZEL GESMBH & CO.KG**

---

Griesauweg 32  
6020 Innsbruck

Automobile

Montag - Donnerstag: 08:00 bis 18:00 Uhr

Freitag: 08:00 bis 17:00 Uhr

Samstag: 09:00 bis 12:00 Uhr

Teile & Zubehör

Montag - Donnerstag: 08:00 bis 17:00 Uhr

Freitag: 08:00 bis 15:30 Uhr

Serviceannahme

Montag - Donnerstag: 07:30 bis 17:00 Uhr

Freitag: 07:30 bis 15:30 Uhr

Werkstätte

Montag - Donnerstag: 07:30 bis 17:00 Uhr

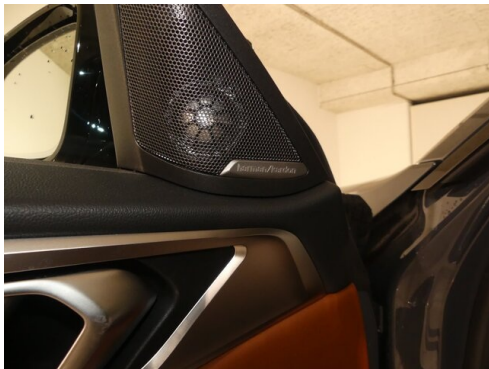
Freitag: 07:30 bis 15:30 Uhr

0512/33435

## **FAHRZEUGBILDER**

---





- (1) Die angegebenen Werte über Kraftstoffverbrauch und CO<sub>2</sub>-Emissionen wurden nach den vorgeschriebenen Messverfahren gem. VO (EG) 715/2007 ermittelt. Als Basis für die Verbrauchsermittlung gilt der ECE-Fahrzyklus (NEFZ). Dieser setzt sich aus ca. einem Drittel Fahrt innerorts und zwei Drittel außerorts (gemessen an der Wegstrecke) zusammen. Zusätzlich zum Verbrauch wird die CO<sub>2</sub>-Emission gemessen.

Sonderausstattungen können diese Werte erhöhen. Die Angaben zu Kraftstoffverbrauch und CO<sub>2</sub>-Emissionen sind überdies abhängig von der gewählten Rad- und Reifengröße. Die Angaben beziehen sich daher nicht auf das konkrete Fahrzeug und sind nicht Bestandteil des Angebots, sondern dienen allein Vergleichszwecken zwischen den verschiedenen Fahrzeugtypen. Weitere Details bzw. Informationen zum konkreten Fahrzeug können der beim Händler aufliegenden Typengenehmigung entnommen werden. Alle Angaben ohne Gewähr. Irrtümer vorbehalten.