

# BMW X1 XDRIVE20D

## BMW PREMIUM SELECTION INKL. 12 MONATE GARANTIE




**Kaufpreis:** € 44.440,-


Finanzierung um monatl. € 379,-

Neupreis	€ 62.079,-
Erstzulassung	03.2024
Kilometer	59.000 km
Angebotsnummer	2725230
Verfügbarkeitsdatum	01.03.2028

BMW Premium Selection  

 Motor | Abgasnorm  
**Dieselmotor | EURO 6d**

 Leistung  
**150 PS/110kW**


 Hubraum  
**1998 ccm**

 Getriebe  
**Automatik**

 Antrieb  
**Allradantrieb**

 Sitzplätze  
**5**

 Farbe  
**alpinweiß**

 Polsterung  
**Leder, vernasca schwarz (sw)**

## HIGHLIGHTS

  
Driving Assistant Plus

  
Head-up Display

  
LED-Scheinwerfer

  
Sportpaket

  
Navigationssystem Professional

  
Sitzheizung Fahrer und Beifahrer

## AUSSTATTUNGSÜBERSICHT

### KOMFORT / FAHRASSISTENZ

BMW Live Cockpit Professional  
Anhängerkupplung el. Schwenkbar  
Parkassistent plus  
Allradsystem  
Head-up Display  
Spurverlassenswarnung  
USB Audio Schnittstelle

M-Lenkrad  
Park Distance Control (PDC)  
Multifunktionslenkrad  
Spurwechselwarnung  
aktive Geschwindigkeitsregelung  
LED-Scheinwerfer  
Lenkradheizung

Heckklappenbetätigung autom.  
Größerer Kraftstofftank  
Navigationssystem Professional  
Surround View Camera  
Adaptiver LED Scheinwerfer  
Alarmanlage  
Sportsitze  
Fernlichtassistent

Komfortzugang  
Sonnenschutzverglasung  
Automatik  
Geschwindigkeitsregelung  
Klimaautomatik  
Handy-Vorbereitung  
Sitzheizung Fahrer und Beifahrer  
Rückfahrkamera

## **EXTERIEUR / INTERIEUR**

Shadow Line  
Dachhimmel anthrazit  
Ablage für Wireless Charging

M Leichtmetallräder 18 Zoll  
Leichtmetallräder

## **EDITIONEN / PAKETE**

Driving Assistant Plus  
M-Sportpaket

Sportpaket

## **SONSTIGES**

Anhängerkupplung

## **WEITERE AUSSTATTUNG**

Fahrzeugnummer: 990113351 Neupreis 62079.-!

## **VERSICHERUNG**

---

### **MINI NEXT KASKOVERSICHERUNG. FÜR IHREN MINI GEBRAUCHTWAGEN.**

Wählen Sie zwischen der Vollkaskoversicherung für MINI NEXT Fahrzeuge ab einem Fahrzeugalter von 12 Monaten und 1 Tag und der Parkschenkaskoversicherung für MINI NEXT Fahrzeuge ab einem Fahrzeugalter von 24 Monaten und 1 Tag.

Weitere Informationen und individuelle Angebote erhalten Sie gerne beim MINI Partner in Ihrer Nähe.

### **DIE MINI NEXT KASKOVERSICHERUNG DECKT SCHÄDEN DURCH:**

- Selbstverursachter Unfallschaden (nur in Kombination mit der Vollkaskoversicherung)
- Parkschäden
- Vandalismus
- Glasbruch
- Kollision mit Federwild und Haustieren
- Dachlawinen
- Brand
- Explosion und Kurzschlüsse
- Tierbisse
- Diebstahl
- Unbefugten Gebrauch
- Naturgewalten

### **IHRE VORTEILE MIT DER MINI NEXT KASKOVERSICHERUNG:**

- Bei der Reparatur in Ihrer MINI Vertragswerkstätte reduziert sich der Selbstbehalt um 50% <sup>(3)</sup>  
Fixer Selbstbehalt ohne Prozentklausel  
(3)
- Fahrtechnik-Training inklusive <sup>(3)(4)</sup>

- Bei Fahrzeugausfall ist ein Leihwagen bei Ihrem MINI-Händler inklusive
- Differenz zw. Wiederbeschaffungswert und aushaftendem Finanzierungskapital Ihres MINI aus Leasing- und Kreditvertrag wird ersetzt.

Versicherungspartner: Generali Versicherung AG. Irrtümer, Druckfehler und Änderungen vorbehalten.  
Stand Dezember 2017.

- (3) Ausgenommen bei Naturgewalten und Bruchschäden an Scheiben sowie eines Glasdaches.
- (4) Nur gültig in Kombination mit Haftpflicht- und Kaskoversicherung. Fahrzeugausfall aufgrund technischen Gebrechens, durch Unfall nicht fahrbereit oder Diebstahl.



## GADY AUTOMOBILE GMBH

Bahnhofstraße 21  
8350 Fehring

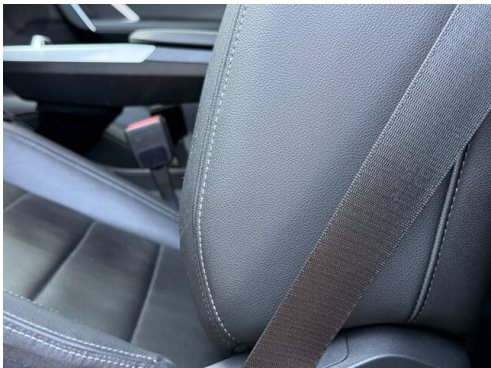
03155/2310

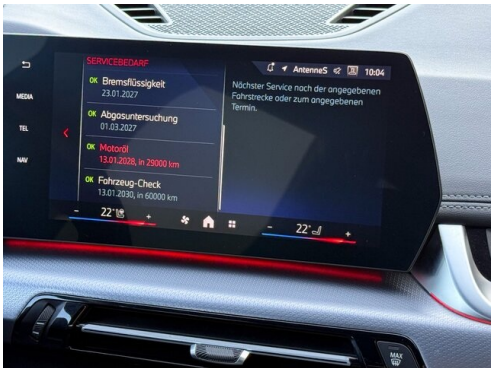
## FAHRZEUGBILDER

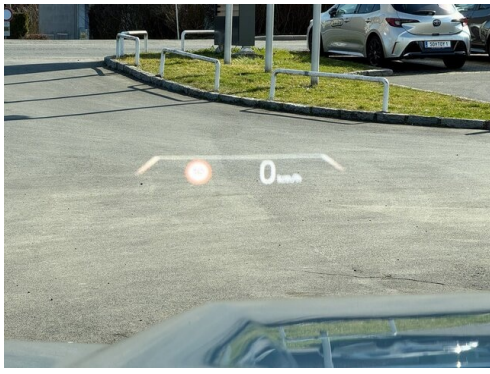


Mitglied der  
GADY Family









- (1) Die angegebenen Werte über Kraftstoffverbrauch und CO<sub>2</sub>-Emissionen wurden nach den vorgeschriebenen Messverfahren gem. VO (EG) 715/2007 ermittelt. Als Basis für die Verbrauchsermittlung gilt der ECE-Fahrzyklus (NEFZ). Dieser setzt sich aus ca. einem Drittel Fahrt innerorts und zwei Drittel außerorts (gemessen an der Wegstrecke) zusammen. Zusätzlich zum Verbrauch wird die CO<sub>2</sub>-Emission gemessen.

Sonderausstattungen können diese Werte erhöhen. Die Angaben zu Kraftstoffverbrauch und CO<sub>2</sub>-Emissionen sind überdies abhängig von der gewählten Rad- und Reifengröße. Die Angaben beziehen sich daher nicht auf das konkrete Fahrzeug und sind nicht Bestandteil des Angebots, sondern dienen allein Vergleichszwecken zwischen den verschiedenen Fahrzeugtypen. Weitere Details bzw. Informationen zum konkreten Fahrzeug können der beim Händler aufliegenden Typengenehmigung entnommen werden. Alle Angaben ohne Gewähr. Irrtümer vorbehalten.