

# MINI COUNTRYMAN E

## MINI GEBRAUCHTWAGEN NEXT INKL. 24 MONATE GARANTIE



**Kaufpreis: € 34.480,-**

Finanzierung um monatl. € 294,-

Neupreis	<b>€ 48.852,-</b>
Erstzulassung	<b>11.2024</b>
Kilometer	<b>22.000 km</b>
Angebotsnummer	<b>2840803</b>



Motor | Abgasnorm  
**Elektroantrieb |  
Alternativ**



Leistung  
**204 PS/150kW**



Getriebe  
**Automatik**



Antrieb  
**Frontantrieb**



Sitzplätze  
**5**



Farbe  
**midnight black ii**



Polsterung  
**Kunstleder, vescin-/  
kombination  
schwarz/b**

## HIGHLIGHTS



Driving Assistant



Head-up Display



LED-Scheinwerfer



Sitzheizung Fahrer  
und Beifahrer

## AUSSTATTUNGSÜBERSICHT

### KOMFORT / FAHRASSISTENZ

Bordcomputer	Multifunktionslenkrad
Park Distance Control (PDC)	Spurwechselwarnung
Head-up Display	Active Guard
Innen- und Außenspiegel, automatisch abblendend	Spurverlassenswarnung
LED-Scheinwerfer	Parkassistent

USB Audio Schnittstelle  
Komfortzugang  
Navigationssystem  
Klimaautomatik  
DAB Tuner  
Sitzheizung Fahrer und Beifahrer  
Rückfahrkamera

Lenkradheizung  
Automatik  
Geschwindigkeitsregelung  
Alarmanlage  
Handy-Vorbereitung  
Fernlichtassistent

## **EXTERIEUR / INTERIEUR**

Classic Trim  
Ablage für Wireless Charging

Leichtmetallräder 17 Zoll  
Leichtmetallräder

## **EDITIONEN / PAKETE**

Driving Assistant

Paket S

## **WEITERE AUSSTATTUNG**

Fahrzeugnummer: 9M920001 Neupreis 48852.-!

## **VERSICHERUNG**

---

### **MINI NEXT KASKOVERSICHERUNG. FÜR IHREN MINI GEBRAUCHTWAGEN.**

Wählen Sie zwischen der Vollkaskoversicherung für MINI NEXT Fahrzeuge ab einem Fahrzeugalter von 12 Monaten und 1 Tag und der Parkschadenkaskoversicherung für MINI NEXT Fahrzeuge ab einem Fahrzeugalter von 24 Monaten und 1 Tag.

Weitere Informationen und individuelle Angebote erhalten Sie gerne beim MINI Partner in Ihrer Nähe.

### **DIE MINI NEXT KASKOVERSICHERUNG DECKT SCHÄDEN DURCH:**

- Selbstverursachter Unfallschaden (nur in Kombination mit der Vollkaskoversicherung)
- Parkschäden
- Vandalismus
- Glasbruch
- Kollision mit Federwild und Haustieren
- Dachlawinen
- Brand
- Explosion und Kurzschlüsse
- Tierbisse
- Diebstahl
- Unbefugten Gebrauch
- Naturgewalten

### **IHRE VORTEILE MIT DER MINI NEXT KASKOVERSICHERUNG:**

- Bei der Reparatur in Ihrer MINI Vertragswerkstätte reduziert sich der Selbstbehalt um 50% <sup>(3)</sup>

#### Fixer Selbstbehalt ohne Prozentklausel

<sup>(3)</sup>

- Fahrtechnik-Training inklusive <sup>(3)(4)</sup>

- Bei Fahrzeugausfall ist ein Leihwagen bei Ihrem MINI-Händler inklusive
- Differenz zw. Wiederbeschaffungswert und aushaftendem Finanzierungskapital Ihres MINI aus Leasing- und Kreditvertrag wird ersetzt.

Versicherungspartner: Generali Versicherung AG. Irrtümer, Druckfehler und Änderungen vorbehalten.  
Stand Dezember 2017.

<sup>(3)</sup> Ausgenommen bei Naturgewalten und Bruchschäden an Scheiben sowie eines Glasdaches.

(4) Nur gültig in Kombination mit Haftpflicht- und Kaskoversicherung. Fahrzeugausfall aufgrund technischen Gebrechens, durch Unfall nicht fahrbereit oder Diebstahl.



## GADY AUTOMOBILE GMBH

---

Liebenauer Hauptstraße 60  
8041 Graz-Liebenau

Automobile

Montag - Freitag: 07:30 bis 18:00 Uhr  
Samstag: 08:30 bis 12:00 Uhr

Teile & Zubehör

Montag - Freitag: 07:30 bis 18:00 Uhr

Serviceannahme

Montag - Freitag: 07:30 bis 18:00 Uhr

Werkstätte

Montag - Freitag: 07:30 bis 18:00 Uhr

0316/472220-0

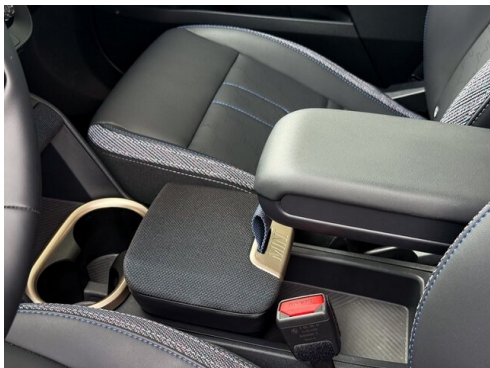
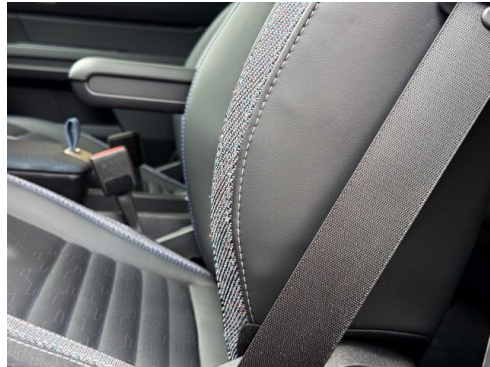
## FAHRZEUGBILDER

---



Mitglied der  
GADY Family







- (1) Die angegebenen Werte über Kraftstoffverbrauch und CO<sub>2</sub>-Emissionen wurden nach den vorgeschriebenen Messverfahren gem. VO (EG) 715/2007 ermittelt. Als Basis für die Verbrauchsermittlung gilt der ECE-Fahrzyklus (NEFZ). Dieser setzt sich aus ca. einem Drittel Fahrt innerorts und zwei Drittel außerorts (gemessen an der Wegstrecke) zusammen. Zusätzlich zum Verbrauch wird die CO<sub>2</sub>-Emission gemessen.

Sonderausstattungen können diese Werte erhöhen. Die Angaben zu Kraftstoffverbrauch und CO<sub>2</sub>-Emissionen sind überdies abhängig von der gewählten Rad- und Reifengröße. Die Angaben beziehen sich daher nicht auf das konkrete Fahrzeug und sind nicht Bestandteil des Angebots, sondern dienen allein Vergleichszwecken zwischen den verschiedenen Fahrzeugtypen. Weitere Details bzw. Informationen zum konkreten Fahrzeug können der beim Händler aufliegenden Typengenehmigung entnommen werden. Alle Angaben ohne Gewähr. Irrtümer vorbehalten.