

FORD S-MAX TITANIUM 2.0 TDCI AWD AUTO-START/STOP



Kaufpreis: € 12.900,-

Finanzierung um monatl. € 110,-

Neupreis **€ 47.185,-**

Erstzulassung **09.2016**

Kilometer **190.000 km**

Angebotsnummer **2874693**



Motor | Abgasnorm

Dieselmotor | EURO 6



Leistung

179 PS/132kW



Hubraum

1997 ccm



Verbrauch | CO2 (1)

5.8 l/100km | 149 g/km



Getriebe

Automatik



Antrieb

Allradantrieb



Sitzplätze

5



Farbe

silber



Polsterung

Stoff / Leder Komb., schwarz

HIGHLIGHTS



Sitzheizung Fahrer und Beifahrer

AUSSTATTUNGSÜBERSICHT

KOMFORT / FAHRASSISTENZ

Nebelscheinwerfer
Zentralverriegelung
Regensensor
Multifunktionslenkrad
Lederlenkrad
Tagfahrlichtschaltung
Navigationssystem
Klimaautomatik

Servolenkung
Bordcomputer
Park Distance Control (PDC)
Allradsystem
Spurwechselwarnung
Automatik
Geschwindigkeitsregelung
Komfortsitz

Alarmanlage
Sitzheizung Fahrer und Beifahrer

Radio mit CD
Sportsitze

EXTERIEUR / INTERIEUR

Leichtmetallräder

SONSTIGES

Airbags
ABS

Zusatzheizung/- Lüfter
Kindersitzbefestigung Isofix

WEITERE AUSSTATTUNG

2. Sitzreihe mit 3 Sitzen und "Easy Fold Flat", 2. Sitzreihe, manuell verschiebbar, 2. Sitzreihe, per Knopfdruck mechanisch klappbar, Active Grille Shutter, Aktiver Einpark-Assistent für Quer- und Längsparklücken, Ambientebeleuchtung im Innenraum, Auto-Start/Stop-System, AWD-Badge an den Vordertüren, Beifahrersitz 4fach manuell einstellbar (vor / zurück, hinauf / hinunter), Business-Paket 1, Dachhimmel in Webstoff, Dachkonsole, Doppelrohr-Auspuffanlage in hinteren Stoßfänger integriert, Einstiegszierleisten vorn, Fahrersitz 4-fach manuell einstellbar, Fahrspur-Assistent, Fensterheber vorn und hinten, elektrisch, Feststellbremse, elektronisch, Flexibles sitzsystem "FoldFlatSystem" (FFS), Ford Easy Fuel (Komfort-Tankverschluss und Fehlbetankungsschutz), Ford Key Free-System mit Ford Power-Startfunktion, Ford Power Startfunktion (schlüsselloses Starten über den Ford Power-Startknopf), Frontscheibe und Scheibenwaschdüsen, beheizbar, Garantie 2 Jahre, Garantie 5 Jahre, Halogenscheinwerfer, Handschuhfach beleuchtet, Intelligenter Geschwindigkeitsbegrenzer (Intelligent Speed Assist), Intelligentes Sicherheitssystem IPS, Kartentaschen an den Rücklehnen der Vordersitze, Kindersicherung, elektronisch, für hintere Türen, Komforsitze vorn, Lederschaltknauf, LED-Leselampen in der 2. Sitzreihe, LED-Rückleuchten, Leichtmetallräder - 7,5 J x 17 im 10-Speichen-Design mit 235/55 R 17 Reifen, Leichtmetallräder - 7,5 J x 17 im 5x2-Speichen-Design mit 235/55 R 17 Reifen, Lenkradsperre elektrisch, Lenksäule in Höhe und Reichweite einstellbar, Mittelkonsole mit Armauflage und Staufach, MyKee-Schlüsselsystem, Notbremslicht, Warnblinkaktivierung bei starkem Bremsen, Pollen-, Luft- und Geruchsfiler (TÜV zertifiziert), Reifendruckkontrollsystem (TPMS), Reifenreparaturset, Reserve-Notrad 17", Scheibenwischer mit Intervallschaltung, Scheinwerfer - Abblendlicht mit Ausschaltverzögerung, Scheinwerfer-Assistent mit Tag-/Nacht-Sensor, Seitenscheiben ab 2. Sitzreihe und Heckscheibe, dunkel getönt, Seitenscheiben mit Chromumrandung, Sonnenblende mit Spiegel, beleuchtet, für Fahrer und Beifahrer, Statisches Abbiegelicht, Staufach unter dem Fahrer- und Beifahrersitz, Stoff Polsterung, Stoßfänger vorn und hinten oben in Wagenfarbe lackiert, unten in schwarz, Türgriffe in Wagenfarbe lackiert, Türverriegelung, automatisch beim Wegfahren (Drive-Away), Unterer Frontgrill schwarz mit Chromumrandung, Verkehrsschild-Erkennungssystem, Wärmeschutzverglasung, Warnsystem für nicht angelegten Fahrer- und Beifahrersicherheitsgurt, Winter-Paket 1, Zusatzheizung elektrisch



AUTOMOBILE KNAUSS GES.M.B.H.

Knaufstraße 11
8940 Weißenbach/Liezen

Automobile

Montag - Freitag: 08:00 bis 17:00 Uhr

Samstag: 09:00 bis 12:00 Uhr

Teile & Zubehör

Montag - Freitag: 08:00 bis 17:00 Uhr

Serviceannahme

Montag - Freitag: 08:00 bis 17:00 Uhr

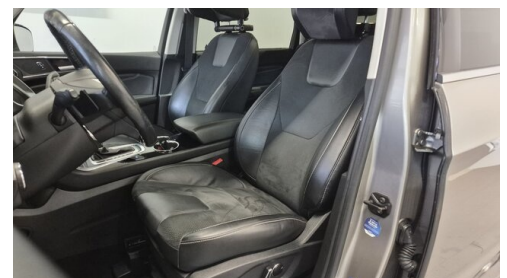
Werkstätte

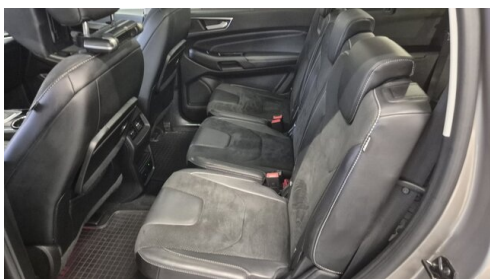
Montag: 08:00 - 12:00 Uhr / 13:00 - 16:30 Uhr

Dienstag - Freitag: 07:45 - 12:00 Uhr / 13:00 - 16.30
Uhr

+43(3612)22622

FAHRZEUGBILDER





⁽¹⁾ Die angegebenen Werte über Kraftstoffverbrauch und CO₂-Emissionen wurden nach den vorgeschriebenen Messverfahren gem. VO (EG) 715/2007 ermittelt. Als Basis für die Verbrauchsermittlung gilt der ECE-Fahrzyklus (NEFZ). Dieser setzt sich aus ca. einem Drittel Fahrt innerorts und zwei Drittel außerorts (gemessen an der Wegstrecke) zusammen. Zusätzlich zum Verbrauch wird die CO₂-Emission gemessen.

Sonderausstattungen können diese Werte erhöhen. Die Angaben zu Kraftstoffverbrauch und CO₂-Emissionen sind überdies abhängig von der gewählten Rad- und Reifengröße. Die Angaben beziehen sich daher nicht auf das konkrete Fahrzeug und sind nicht Bestandteil des Angebots, sondern dienen allein Vergleichszwecken zwischen den verschiedenen Fahrzeugtypen. Weitere Details bzw. Informationen zum konkreten Fahrzeug können der beim Händler aufliegenden Typengenehmigung entnommen werden. Alle Angaben ohne Gewähr. Irrtümer vorbehalten.