

BMW X5 XDRIVE30D



Göndle - St. Pölten



Kaufpreis: € 106.970,-

Finanzierung um monatl. € 913,-

Neupreis **€ 144.666,-**

Erstzulassung **07.2025**

Kilometer **17.500 km**

Angebotsnummer **2912252**



Motor | Abgasnorm

Dieselmotor | EURO 6e



Leistung

286 PS/210kW



Hubraum

2993 ccm



CO2 (1)

197 g/km



Getriebe

Automatik



Antrieb

Allradantrieb



Sitzplätze

5



Farbe

m carbonschwarz



Polsterung

**Leder, merino
erweitert schwarz**

HIGHLIGHTS



Integral-
Aktivlenkung



LED-Scheinwerfer



Sportpaket



aktive Sitzbelüftung



Driving Assistant
Professional



Navigationssystem
Professional



Harman Kardon
Surround
Soundsystem



Sitzheizung Fahrer
und Beifahrer

AUSSTATTUNGSÜBERSICHT

KOMFORT / FAHRASSISTENZ

M Sportbremse, rot hochglänzend
BMW Live Cockpit Professional
Ambientes Licht

Bordcomputer
M-Lenkrad
Multifunktionslenkrad

Anhängerkupplung el. Schwenkbar
Sitze elektr. verstellbar
Spurwechselwarnung
Panorama Glasdach
LED-Scheinwerfer
BMW Gestiksteuerung
USB Audio Schnittstelle
Klimaanlage
Schiebedach
Komfortzugang
Komfortsitze vorn, el. Verstellbar
Aktiver Fussgängerschutz
Connected Package Professional
Automatik
Navigationssystem
M-Sicherheitsgurt
Alarmanlage
Komfortsitz
Geschwindigkeitsregelung
Auffahrwarnung mit City-Anbremsfunktion
Harman Kardon Surround Soundsystem
Sportsitze
Fernlichtassistent

Park Distance Control (PDC)
Allradsystem
Integral-Aktivlenkung
Spurverlassenswarnung
Connected Drive
M Sportabgasanlage
Akustikverglasung
Parkassistent professional
Fahrerassistenz Systeme
aktive Sitzbelüftung
TeleServices
Sonnenschutzverglasung
Massagefunktion für Fahrer und Beifahrer
Navigationssystem Professional
2-Achs Luftfederung
Klimaautomatik
Wärmekomfortpaket vorne
Adaptiver LED Scheinwerfer
DAB Tuner
Handy-Vorbereitung
Sitzheizung Fahrer und Beifahrer
Reifendruckanzeige

EXTERIEUR / INTERIEUR

Dachreling Hochglanz Shadow Line
Dachhimmel anthrazit
Fussmatten Velours
M Leichtmetallräder 22 Zoll
Leichtmetallräder
Glasapplikation "CraftedClarity"
Edelholz Fineline

Shadow Line
BMW Leuchten Shadow Line
BMW Niere Iconic Glow
Ablage für Wireless Charging
Getränkehalter, temperiert
Instrumententafel beleuchtet

EDITIONEN / PAKETE

Komfort Paket
Sportpaket
Driving Assistant Professional
M-Sportpaket

Gepäckraumpaket
M-Aerodynamikpaket
Innovationspaket
M Sportpaket Pro

SONSTIGES

Personal eSIM
Sonnenschutzrollo Heckscheibe
Anhängerkupplung
Rekuperationssystem
EfficientDynamics

Reifenreparatur-Set
Gepäckraumtrennetz
Active Protection
Radschraubensicherung

WEITERE AUSSTATTUNG

Der BMW X5 xDrive30d überzeugt mit einer umfangreichen Sonderausstattung und hat einen Listenneupreis von 144.665,- Autohaus Göndle - Ihr Partner für pure Fahrfreude. Erleben Sie die Faszination BMW - von komfortablen Alltagsbegleitern bis hin zu sportlichen M-Modellen. Bei uns finden Sie top gepflegte Fahrzeuge, die Dynamik, Design und Qualität perfekt vereinen. Und das Beste: Wir kümmern uns um alles, was dazugehört. - Individuelle Finanzierungslösungen, die zu Ihnen passen - Umfassende Garantie Pakete für sorgenfreies Fahren - Attraktive Versicherungsangebote direkt über uns - Ankauf Ihres Altfahrzeugs - fair, transparent und unkompliziert Ob Neu-, Jahres- oder Gebrauchtwagen - im Autohaus Göndle steht eines im Mittelpunkt: Ihre Freude am Fahren.



PETER GÖNDLE GESMBH

Wiener Straße 215
3100 St. Pölten

Automobile

Montag - Freitag: 08:00 bis 18:00 Uhr
Samstag: 09:00 bis 12:00 Uhr

Teile & Zubehör

Montag - Freitag: 07:30 bis 12:00 Uhr 13:00 bis
17:00 Uhr

Serviceannahme

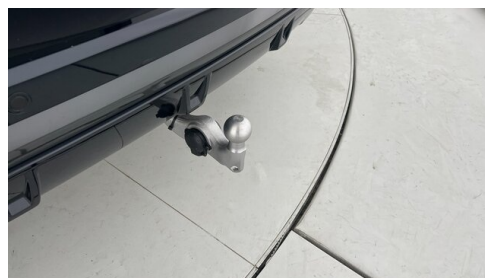
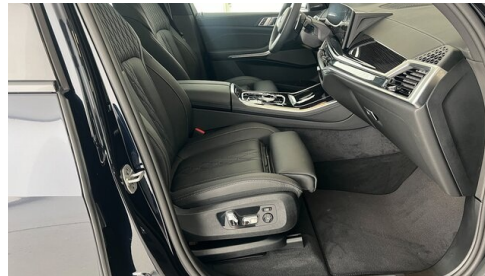
Montag - Freitag: 07:00 bis 18:00 Uhr

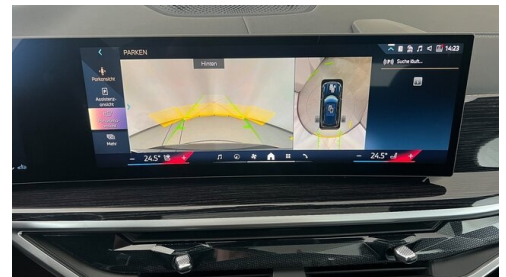
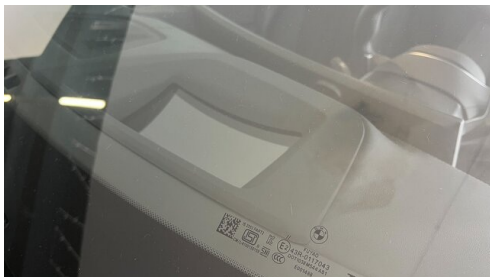
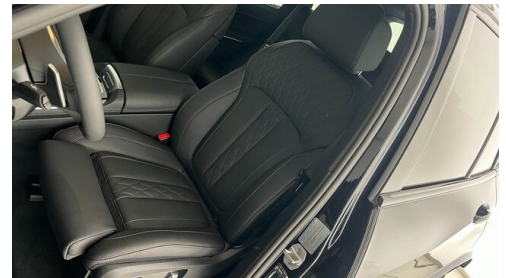
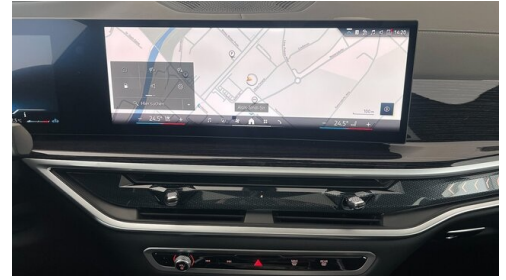
Automobile

Montag - Freitag: 08:00 bis 18:00 Uhr
Samstag: 09:00 bis 12:00 Uhr

02742/257501-0

FAHRZEUGBILDER





GÖNDLE
PAKET OPTIONAL GEGEN
AUFPREIS ERHÄLTICH

24 MONATE ZUSATZGARANTIE
FÜR IHREN GEBRAUCHTEN
VON AUTOHAUS GÖNDLE.

2 Jahre ab Kaufabschluss
Keine Kilometerbegrenzung
Inklusive Arbeitszeit und Material
Plus 3 exklusive Bonusleistungen

Gratis-Reinigung pro Jahr
Kostelose 6000 Übergang
€ 500,- Entschadigung

(1) Die angegebenen Werte über Kraftstoffverbrauch und CO₂-Emissionen wurden nach den vorgeschriebenen Messverfahren gem. VO (EG) 715/2007 ermittelt. Als Basis für die Verbrauchsermittlung gilt der ECE-Fahrzyklus (NEFZ). Dieser setzt sich aus ca. einem Drittel Fahrt innerorts und zwei Drittel außerorts (gemessen an der Wegstrecke) zusammen. Zusätzlich zum Verbrauch wird die CO₂-Emission gemessen.

Sonderausstattungen können diese Werte erhöhen. Die Angaben zu Kraftstoffverbrauch und CO₂-Emissionen sind überdies abhängig von der gewählten Rad- und Reifengröße. Die Angaben beziehen sich daher nicht auf das konkrete Fahrzeug und

sind nicht Bestandteil des Angebots, sondern dienen allein Vergleichszwecken zwischen den verschiedenen Fahrzeugtypen. Weitere Details bzw. Informationen zum konkreten Fahrzeug können der beim Händler aufliegenden Typengenehmigung entnommen werden. Alle Angaben ohne Gewähr. Irrtümer vorbehalten.