

BMW IX XDRIVE45

BMW PREMIUM SELECTION INKL. 24 MONATE GARANTIE



Kaufpreis: € 75.980,-

Finanzierung um monatl. € 649,-

Neupreis	€ 96.906,-
Erstzulassung	07.2025
Kilometer	10.000 km
Angebotsnummer	2912281

BMW Premium Selection   **NEU**

Motor | Abgasnorm
**Elektroantrieb |
Alternativ**

Leistung
408 PS/300kW

Getriebe
Automatik

Antrieb
Allradantrieb

Sitzplätze
5

Farbe
alpinweiß

Polsterung
Kunstleder, schwarz

HIGHLIGHTS


50 km/h
Head-up Display


Integral-
Aktivlenkung


aktive Sitzbelüftung


Driving Assistant
Professional


Navigationssystem
Professional


Harman Kardon
Surround
Soundsystem


Sitzheizung Fahrer
und Beifahrer

AUSSTATTUNGSÜBERSICHT

KOMFORT / FAHRASSISTENZ

Bordcomputer

Aussenspiegel elektr./beheizt

BMW Live Cockpit Professional
Anhängerkupplung el. Schwenkbar
Multifunktionslenkrad
Allradssystem
Speed Limit Info
Head-up Display
Standheizung
Integral-Aktivlenkung
aktive Geschwindigkeitsregelung
Spurverlassenswarnung
Connected Drive
Sitze elektr. verstellbar mit Memory
Heckklappenbetätigung autom.
Fahrndynamik Regelsysteme
Parkassistent professional
Komfortzugang
Sonnenschutzverglasung
Navigationssystem Professional
Surround View Camera
Geschwindigkeitsregelung
Adaptiver LED Scheinwerfer
Klimaautomatik
Auffahrwarnung mit City-Anbremsfunktion
DAB Tuner
Sitzheizung Fahrer und Beifahrer
BMW IconicSounds Electric

Regensensor
Park Distance Control (PDC)
Active Guard Plus
Freisprecheinrichtung inkl. USB Schnittstelle
Apple Car Play
Spurwechselwarnung
Active Guard
Armauflage vorne
Innen- und Außenspiegel, automatisch abblendend
Sitzheizung Fondsitze
USB Audio Schnittstelle
Rückfahrhilfe
Lenkradheizung
Multifunktionssitze Fahrer und Beifahrer
aktive Sitzbelüftung
Aktiver Fussgängerschutz
Side View Camera
Automatik
Akustischer Fussgängerschutz
Widescreen Display
Park Distance Control vorne und hinten
Alarmanlage
Handy-Vorbereitung
Harman Kardon Surround Soundsystem
Fernlichtassistent
Rückfahrkamera

EXTERIEUR / INTERIEUR

Dachhimmel anthrazit
Ablage für Wireless Charging

Leichtmetallräder 21 Zoll

EDITIONEN / PAKETE

Komfort Paket
Wärmekomfortpaket
Aussenspiegelpaket

Audio Paket
Driving Assistant Professional
Innovationspaket

SONSTIGES

Personal eSIM
Wärmepumpe
Kindersitzbefestigung Isofix

Anhängerkupplung
AC-Laden Professional (mehrphasig)

WEITERE AUSSTATTUNG

Frontkollisionswarnung, Querverkehrswarnung vorne/hinten, Prävention Heckkollision, Automatischer Speed Limit Assistent, Lenk- und Spurführungsassistent, Spurwechsel- und Spuralteassistent, Abstandsregelung, Ausweichhilfe, Vorfahrtswarner, Falschfahrwarnung, Active Park Distance Control, Rückfahrassistent, Einparkhilfe Seite, Parken- Anfahrüberwachung, Manövrierrassistent, Augmented View
Zum Verkauf steht ein BMW iX aus dem Jahr 2025 mit nur 10.000 km Laufleistung - Der BMW iX vereint souveräne elektrische Reichweite, modernes Design und luxuriösen Komfort – für entspannte, sichere und flexible Mobilität auf jedem Weg. Die Firma Geyrhofer ist seit 1910 ein führendes Autohaus in Oberösterreich - seit über 60 Jahren BMW Partner. Wir stehen für automobiler Leidenschaft und bieten Top Neu- und Gebrauchtfahrzeuge, sowie erstklassigen Service. Irrtümer, Zwischenverkauf und Preisänderung vorbehalten.

VERSICHERUNG

MINI NEXT KASKOVERSICHERUNG. FÜR IHREN MINI GEBRAUCHTWAGEN.

Wählen Sie zwischen der Vollkaskoversicherung für MINI NEXT Fahrzeuge ab einem Fahrzeugalter von 12 Monaten und 1 Tag und der Parkschadenkaskoversicherung für MINI NEXT Fahrzeuge ab einem Fahrzeugalter von 24 Monaten und 1 Tag.

Weitere Informationen und individuelle Angebote erhalten Sie gerne beim MINI Partner in Ihrer Nähe.

DIE MINI NEXT KASKOVERSICHERUNG DECKT SCHÄDEN DURCH:

- Selbstverursachter Unfallschaden (nur in Kombination mit der Vollkaskoversicherung)
- Parkschäden
- Vandalismus
- Glasbruch
- Kollision mit Federwild und Haustieren
- Dachlawinen
- Brand
- Explosion und Kurzschlüsse
- Tierbisse
- Diebstahl
- Unbefugten Gebrauch
- Naturgewalten

IHRE VORTEILE MIT DER MINI NEXT KASKOVERSICHERUNG:

- Bei der Reparatur in Ihrer MINI Vertragswerkstätte reduziert sich der Selbstbehalt um 50% ⁽³⁾

Fixer Selbstbehalt ohne Prozentklausel

⁽³⁾

- Fahrtechnik-Training inklusive ⁽³⁾⁽⁴⁾

- Bei Fahrzeugausfall ist ein Leihwagen bei Ihrem MINI-Händler inklusive
- Differenz zw. Wiederbeschaffungswert und aushaftendem Finanzierungskapital Ihres MINI aus Leasing- und Kreditvertrag wird ersetzt.

Versicherungspartner: Generali Versicherung AG. Irrtümer, Druckfehler und Änderungen vorbehalten.
Stand Dezember 2017.

⁽³⁾ Ausgenommen bei Naturgewalten und Bruchschäden an Scheiben sowie eines Glasdaches.

⁽⁴⁾ Nur gültig in Kombination mit Haftpflicht- und Kaskoversicherung. Fahrzeugausfall aufgrund technischen Gebrechens, durch Unfall nicht fahrbereit oder Diebstahl.



HANS GEYRHOFFER & SOHN GES.MBH

Hans Sachs Straße 133
4600 Wels

Verkauf

Montag - Freitag: 08:00 bis 18:00 Uhr
Samstag: 09:00 bis 12:00 Uhr

Service

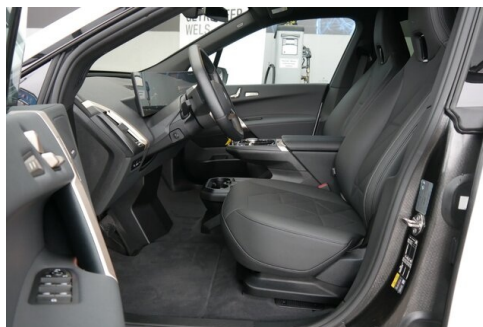
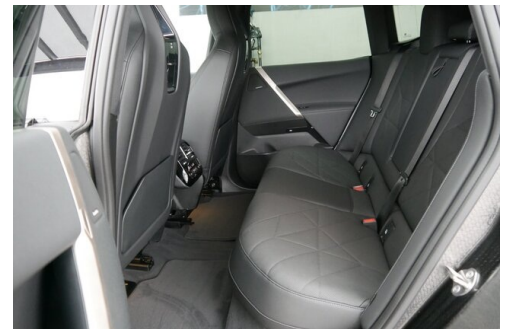
Montag - Donnerstag: 07:00 bis 16:45 Uhr
Freitag: 07:00 bis 15:15 Uhr

Teile & Zubehör

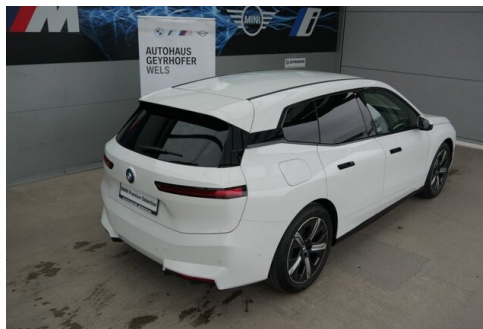
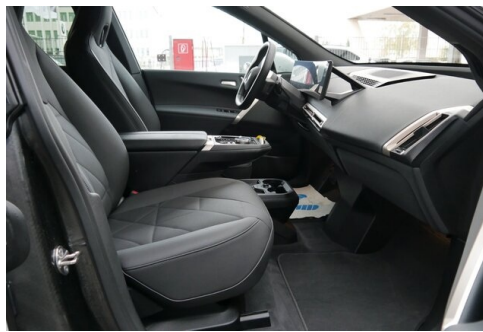
Montag - Donnerstag: 07:30 bis 17:00 Uhr
Freitag: 07:30 bis 16:00 Uhr

+43(7242)462370

FAHRZEUGBILDER







- (1) Die angegebenen Werte über Kraftstoffverbrauch und CO₂-Emissionen wurden nach den vorgeschriebenen Messverfahren gem. VO (EG) 715/2007 ermittelt. Als Basis für die Verbrauchsermittlung gilt der ECE-Fahrzyklus (NEFZ). Dieser setzt sich aus ca. einem Drittel Fahrt innerorts und zwei Drittel außerorts (gemessen an der Wegstrecke) zusammen. Zusätzlich zum Verbrauch wird die CO₂-Emission gemessen.

Sonderausstattungen können diese Werte erhöhen. Die Angaben zu Kraftstoffverbrauch und CO₂-Emissionen sind überdies abhängig von der gewählten Rad- und Reifengröße. Die Angaben beziehen sich daher nicht auf das konkrete Fahrzeug und sind nicht Bestandteil des Angebots, sondern dienen allein Vergleichszwecken zwischen den verschiedenen Fahrzeugtypen. Weitere Details bzw. Informationen zum konkreten Fahrzeug können der beim Händler aufliegenden Typengenehmigung entnommen werden. Alle Angaben ohne Gewähr. Irrtümer vorbehalten.

