

BMW X2 XDRIVE18D



Kaufpreis: € 35.900,-

Finanzierung um monatl. € 306,-

Neupreis	€ 65.815,-
Erstzulassung	12.2022
Kilometer	33.500 km
Angebotsnummer	2913924
Verfügbarkeitsdatum	02.05.2026



Motor | Abgasnorm

Dieselmotor | EURO 6e



Leistung

150 PS/110kW



Hubraum

1995 ccm



Verbrauch | CO2 (1)

4.6 l/100km | 121 g/km



Getriebe

Automatik



Antrieb

Allradantrieb



Sitzplätze

5



Farbe

alpinweiß



Polsterung

**Stoff,
trigon/alcantara
schwarz (sw)**

HIGHLIGHTS



Head-up Display



Modell M Sport



LED-Scheinwerfer

AUSSTATTUNGSÜBERSICHT

KOMFORT / FAHRASSISTENZ

Nebelscheinwerfer
Bordcomputer
Multifunktionslenkrad
Lederlenkrad
Head-up Display
Tagfahrlichtschaltung
Automatik
Klimaautomatik

Zentralverriegelung
Regensensor
Park Distance Control (PDC)
Allradsystem
LED-Scheinwerfer
Klimaanlage
Navigationssystem
DAB Tuner

EXTERIEUR / INTERIEUR

Leichtmetallräder

EDITIONEN / PAKETE

Connected Drive Service Paket
Ö.-Paket

Modell M Sport

SONSTIGES

Airbags
Kindersitzbefestigung Isofix

ABS



WOLFGANG DENZEL AG

Erdbergstraße 189-193
1030 Wien

Automobile

Montag - Freitag: 08:30 bis 18:00 Uhr
Samstag: 08:30 bis 12:00 Uhr

Teile & Zubehör

Montag - Donnerstag: 07:30 bis 17:00 Uhr
Freitag: 07:30 bis 15:55 Uhr

Serviceannahme

Montag - Donnerstag: 07:00 bis 18:00 Uhr
Freitag: 07:00 bis 17:00 Uhr

Werkstätte

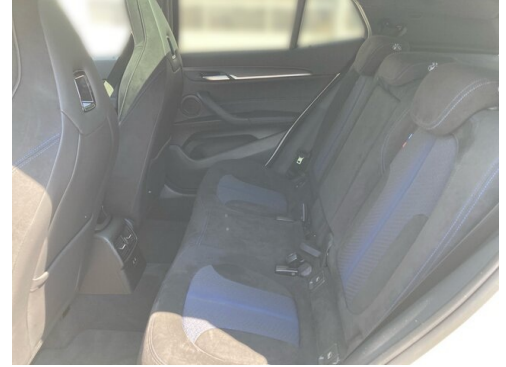
Montag - Donnerstag: 07:00 bis 18:00 Uhr
Freitag: 07:00 bis 17:00 Uhr

Verkauf Zubehör & Teile

Montag - Donnerstag: 07:30 - 17:00
Freitag: 07:30 - 16:00
Samstag: 09:00 - 12:00

+43(1)740080

FAHRZEUGBILDER



(1) Die angegebenen Werte über Kraftstoffverbrauch und CO₂-Emissionen wurden nach den vorgeschriebenen Messverfahren gem. VO (EG) 715/2007 ermittelt. Als Basis für die Verbrauchsermittlung gilt der ECE-Fahrzyklus (NEFZ). Dieser setzt sich aus ca. einem Drittel Fahrt innerorts und zwei Drittel außerorts (gemessen an der Wegstrecke) zusammen. Zusätzlich zum Verbrauch wird die CO₂-Emission gemessen.

Sonderausstattungen können diese Werte erhöhen. Die Angaben zu Kraftstoffverbrauch und CO₂-Emissionen sind überdies abhängig von der gewählten Rad- und Reifengröße. Die Angaben beziehen sich daher nicht auf das konkrete Fahrzeug und sind nicht Bestandteil des Angebots, sondern dienen allein Vergleichszwecken zwischen den verschiedenen Fahrzeugtypen. Weitere Details bzw. Informationen zum konkreten Fahrzeug können der beim Händler aufliegenden Typengenehmigung entnommen werden. Alle Angaben ohne Gewähr. Irrtümer vorbehalten.