

LAND ROVER RANGE ROVER EVOQUE P270E PHEV

AutoFrey

Wir tun mehr.



Kaufpreis: € 54.890,-

Finanzierung um monatl. € 469,-

Neupreis **€ 76.862,-**

Erstzulassung **07.2025**

Kilometer **15.000 km**

Angebotsnummer **2943787**



Motor | Abgasnorm

**Hybrid | EURO
6dTmp**



Leistung

200 PS/147kW



Hubraum

1498 ccm



Getriebe

Automatik



Antrieb

Allradantrieb



Sitzplätze

5



Farbe

schwarz



Polsterung

Leder, ebony

HIGHLIGHTS



LED-Scheinwerfer



Sitzheizung Fahrer
und Beifahrer

AUSSTATTUNGSÜBERSICHT

KOMFORT / FAHRASSISTENZ

Nebelscheinwerfer
Regensensor
Allradsystem
Scheinwerferwaschanlage
aktive Geschwindigkeitsregelung
LED-Scheinwerfer
USB Audio Schnittstelle
Lenkradheizung
Größerer Kraftstofftank
Lenksäulenverstellung

Aussenspiegel elektr./beheizt
Park Distance Control (PDC)
Mittelarmlehne
Innenspiegel, automatisch abblendend
Sitzheizung Fondsitze
Sprachsteuerung
Sitze elektr. verstellbar mit Memory
Schiebedach
Sonnenschutzverglasung
Automatik

Heckklappenbetätigung autom.
Klimaautomatik
DAB Tuner
Fernlichtassistent

LED Heckleuchte
Alarmanlage
Sitzheizung Fahrer und Beifahrer

SONSTIGES

Kindersitzbefestigung Isofix

WEITERE AUSSTATTUNG

20" Felge Dark Agate Grey Diamond Turned, Dekorelemente in Black Brushed Aluminium, Winter Paket, Ladekabel für Zuhause und öffentliche Ladestationen, Spurhalteassistent, Verkehrszeichenerkennung, 3D Surround Kamerasystem, Toter Winkel Spurassistent, Aufmerksamkeitsassistent, Meridian Soundsystem, Apple CarPlay, Android Auto, Kabelloses Laden für Smartphones, Keyless Entry,



AUToFREY GMBH

Alpenstraße 85
5020 Salzburg

Automobile

Montag - Freitag: 08:00 bis 18:00 Uhr

Samstag: 09:00 bis 12:00 Uhr

Teile & Zubehör

Montag - Freitag: 08:00 bis 17:00 Uhr

Serviceannahme

Montag - Freitag: 07:00 bis 18:00 Uhr

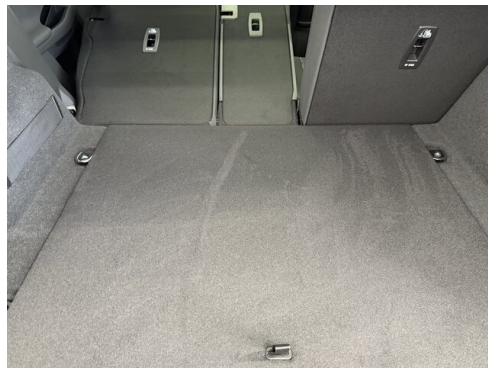
Werkstätte

Montag - Freitag: 07:00 bis 18:00 Uhr

0662/623581

FAHRZEUGBILDER





(1) Die angegebenen Werte über Kraftstoffverbrauch und CO₂-Emissionen wurden nach den vorgeschriebenen Messverfahren gem. VO (EG) 715/2007 ermittelt. Als Basis für die Verbrauchsermittlung gilt der ECE-Fahrzyklus (NEFZ). Dieser setzt sich aus ca. einem Drittel Fahrt innerorts und zwei Drittel außerorts (gemessen an der Wegstrecke) zusammen. Zusätzlich zum Verbrauch wird die CO₂-Emission gemessen.

Sonderausstattungen können diese Werte erhöhen. Die Angaben zu Kraftstoffverbrauch und CO₂-Emissionen sind überdies abhängig von der gewählten Rad- und Reifengröße. Die Angaben beziehen sich daher nicht auf das konkrete Fahrzeug und sind nicht Bestandteil des Angebots, sondern dienen allein Vergleichszwecken zwischen den verschiedenen Fahrzeugtypen. Weitere Details bzw. Informationen zum konkreten Fahrzeug können der beim Händler aufliegenden Typengenehmigung entnommen werden. Alle Angaben ohne Gewähr. Irrtümer vorbehalten.