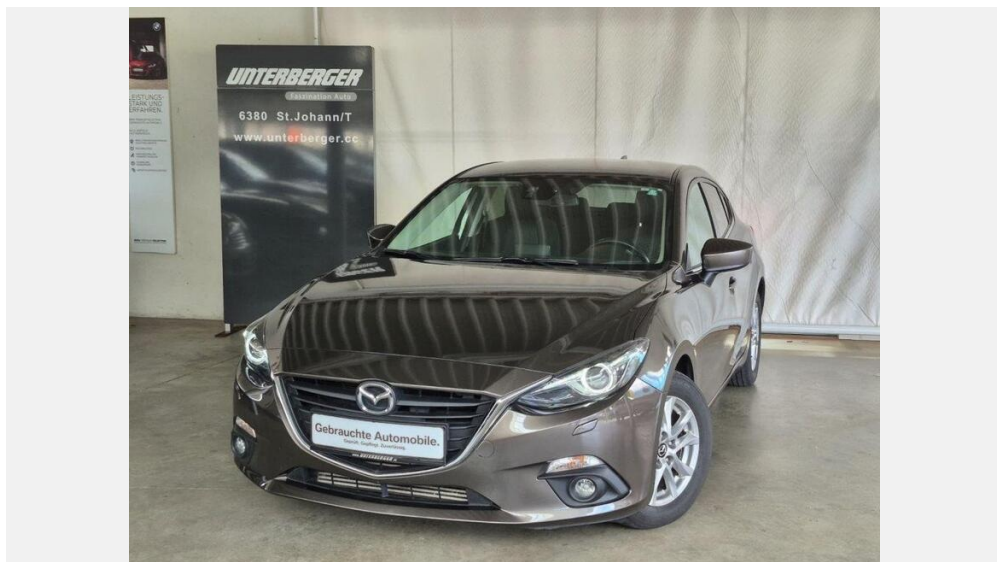


MAZDA 3 SPORT CD150 ATTRACTION



Kaufpreis: € 14.999,-

Finanzierung um monatl. € 128,-

Neupreis **€ 29.590,-**

Erstzulassung **10.2016**

Kilometer **66.000 km**

Angebotsnummer **2980365**



Motor | Abgasnorm

Dieselmotor | EURO 5



Leistung

150 PS/110kW



Hubraum

2191 ccm



Verbrauch | CO2 (1)

4.8 l/100km | 127 g/km



Getriebe

Automatik



Antrieb

Frontantrieb



Sitzplätze

5



Farbe

braun



Polsterung

Stoff, schwarz

HIGHLIGHTS



Sitzheizung Fahrer
und Beifahrer

AUSSTATTUNGSÜBERSICHT

KOMFORT / FAHRASSISTENZ

Zentralverriegelung
Nebelscheinwerfer
Park Distance Control (PDC)
Bordmonitor
Automatik
Navigationssystem
Komfortsitz
Radio mit CD
Sitzheizung Fahrer und Beifahrer

Bordcomputer
Servolenkung
Lederlenkrad
Tagfahrlichtschaltung
Fensterheber elektr.
Geschwindigkeitsregelung
Klimaautomatik
Xenon Licht

EXTERIEUR / INTERIEUR

Leichtmetallräder

SONSTIGES

Airbags
Reifenpannenanzeige

ABS
Kindersitzbefestigung Isofix

WEITERE AUSSTATTUNG

Mittelarmlehne,



UNTERBERGER AUTOMOBILE GES.M.B.H.& CO KG

Anichweg 1
6380 St. Johann/Tirol

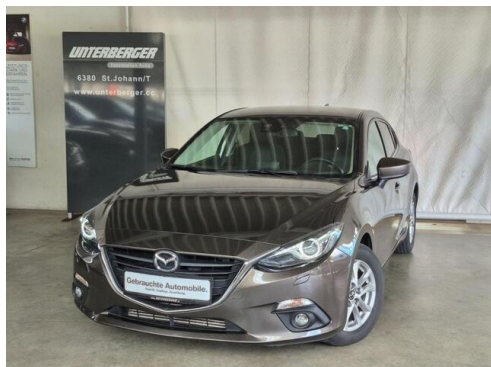
Verkauf Automobile
Montag - Freitag: 08:00 bis 12:00 und 13:00 bis 18:00 Uhr
Samstag: 09:00 bis 12:00 Uhr

Verkauf Teile & Zubehör
Montag - Donnerstag: 08:00 bis 12:00 und 13:00 bis 17:00 Uhr
Freitag: 08:00 bis 12:00 und 13:00 bis 15:30 Uhr

Serviceannahme Automobile
Montag - Donnerstag: 08:00 bis 12:00 und 13:00 bis 17:00 Uhr
Freitag: 08:00 bis 12:00 und 13:00 bis 15:30 Uhr

+43(5352)62389

FAHRZEUGBILDER





- (1) Die angegebenen Werte über Kraftstoffverbrauch und CO₂-Emissionen wurden nach den vorgeschriebenen Messverfahren gem. VO (EG) 715/2007 ermittelt. Als Basis für die Verbrauchsermittlung gilt der ECE-Fahrzyklus (NEFZ). Dieser setzt sich aus ca. einem Drittel Fahrt innerorts und zwei Drittel außerorts (gemessen an der Wegstrecke) zusammen. Zusätzlich zum Verbrauch wird die CO₂-Emission gemessen.

Sonderausstattungen können diese Werte erhöhen. Die Angaben zu Kraftstoffverbrauch und CO₂-Emissionen sind überdies abhängig von der gewählten Rad- und Reifengröße. Die Angaben beziehen sich daher nicht auf das konkrete Fahrzeug und sind nicht Bestandteil des Angebots, sondern dienen allein Vergleichszwecken zwischen den verschiedenen Fahrzeugtypen. Weitere Details bzw. Informationen zum konkreten Fahrzeug können der beim Händler aufliegenden Typengenehmigung entnommen werden. Alle Angaben ohne Gewähr. Irrtümer vorbehalten.