

# BMW 420D XDRIVE

## BMW PREMIUM SELECTION INKL. 24 MONATE GARANTIE



**Kaufpreis:** € 62.490,-

Finanzierung um monatl. € 533,-

Neupreis	€ 74.602,-
Erstzulassung	02.2026
Kilometer	15.000 km
Angebotsnummer	2984402
Verfügbarkeitsdatum	07.07.2026

BMW Premium Selection   **NEU**

Motor | Abgasnorm  
**Dieselmotor | EURO 6e**

Leistung  
**190 PS/140kW**

Hubraum  
**1998 ccm**

CO<sub>2</sub> (1)  
**142 g/km**

Getriebe  
**Automatik**

Antrieb  
**Allradantrieb**

Sitzplätze  
**5**

Farbe  
**m brooklyn grau**

Polsterung  
**Stoff, m performtex | schwarz/m keder**

## HIGHLIGHTS

  
Driving Assistant

  
Navigationssystem Professional

  
Sitzheizung Fahrer und Beifahrer

## AUSSTATTUNGSÜBERSICHT

### KOMFORT / FAHRASSISTENZ

Bordcomputer  
Ambientes Licht  
Parkassistent plus  
Multifunktionslenkrad  
Allradsystem  
Lehnenbreitenverstellung  
M-Sportfahrwerk

BMW Live Cockpit Professional  
M-Lenkrad  
Park Distance Control (PDC)  
Active Guard Plus  
Lordosenstütze  
Connected Drive  
Sportlenkung variabel

Teleservice BMW  
Komfortzugang  
Connected Package Professional  
Automatik  
Alarmanlage  
DAB Tuner

Fahrdynamik Regelsysteme  
Größerer Kraftstofftank  
Navigationssystem Professional  
Klimaautomatik  
Geschwindigkeitsregelung  
Sitzheizung Fahrer und Beifahrer

## **EXTERIEUR / INTERIEUR**

Reifenpannenset Plus  
M Interieurleisten Aluminium

M Leichtmetallräder 18 Zoll  
Ablage für Wireless Charging

## **EDITIONEN / PAKETE**

Ablagenpaket  
Komfort Paket  
Aussenspiegelpaket  
M-Sportpaket

Driving Assistant  
M-Aerodynamikpaket  
Innovationspaket

## **SONSTIGES**

Personal eSIM  
Vorbereitung Fernlichtassistent

Radschraubensicherung  
Beifahrerairbag-Deaktivierung

## **WEITERE AUSSTATTUNG**

Innenspiegelpaket, Innenspiegel automatisch abblendend, gesetzlicher Notruf, M Hochglanz Shadow Line, M Dachhimmel anthrazit, verfügbar ab Mitte Juli 2026

## **VERSICHERUNG**

---

### **MINI NEXT KASKOVERSICHERUNG. FÜR IHREN MINI GEBRAUCHTWAGEN.**

Wählen Sie zwischen der Vollkaskoversicherung für MINI NEXT Fahrzeuge ab einem Fahrzeugalter von 12 Monaten und 1 Tag und der Parkschadenkaskoversicherung für MINI NEXT Fahrzeuge ab einem Fahrzeugalter von 24 Monaten und 1 Tag.

Weitere Informationen und individuelle Angebote erhalten Sie gerne beim MINI Partner in Ihrer Nähe.

### **DIE MINI NEXT KASKOVERSICHERUNG DECKT SCHÄDEN DURCH:**

- Selbstverursachter Unfallschaden (nur in Kombination mit der Vollkaskoversicherung)
- Parkschäden
- Vandalismus
- Glasbruch
- Kollision mit Federwild und Haustieren
- Dachlawinen
- Brand
- Explosion und Kurzschlüsse
- Tierbisse
- Diebstahl
- Unbefugten Gebrauch
- Naturgewalten

### **IHRE VORTEILE MIT DER MINI NEXT KASKOVERSICHERUNG:**

- Bei der Reparatur in Ihrer MINI Vertragswerkstätte reduziert sich der Selbstbehalt um 50% <sup>(3)</sup>

Fixer Selbstbehalt ohne Prozentklausel

(3)

- Fahrtechnik-Training inklusive (3)(4)
- Bei Fahrzeugausfall ist ein Leihwagen bei Ihrem MINI-Händler inklusive
- Differenz zw. Wiederbeschaffungswert und aushaftendem Finanzierungskapital Ihres MINI aus Leasing- und Kreditvertrag wird ersetzt.

Versicherungspartner: Generali Versicherung AG. Irrtümer, Druckfehler und Änderungen vorbehalten.  
Stand Dezember 2017.

- (3) Ausgenommen bei Naturgewalten und Bruchschäden an Scheiben sowie eines Glasdaches.
- (4) Nur gültig in Kombination mit Haftpflicht- und Kaskoversicherung. Fahrzeugausfall aufgrund technischen Gebrechens, durch Unfall nicht fahrbereit oder Diebstahl.



## AUTOFREY GMBH

---

Prof.-Anton-Neumann-Str. 4  
4400 Steyr

Neue Automobile

Montag - Freitag: 08:00 - 18:00 Uhr  
Samstag: Termin nach Vereinbarung

Gebrauchte Automobile

Montag - Freitag: 08:00 - 18:00 Uhr  
Montag - Sonntag: Gebrauchtwagenschauraum von  
8.00 bis 21.00 Uhr für Sie geöffnet!

Teile & Zubehör

Montag - Freitag: 07:30 - 12:00 Uhr / 12:30 - 16:45  
Uhr

Serviceannahme

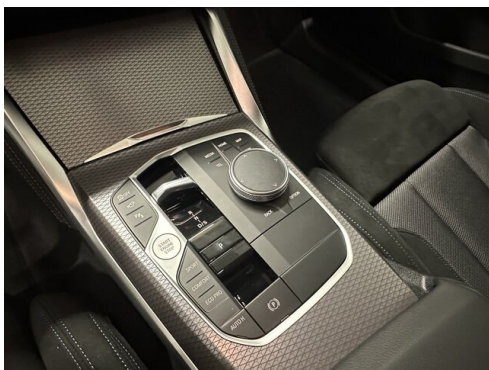
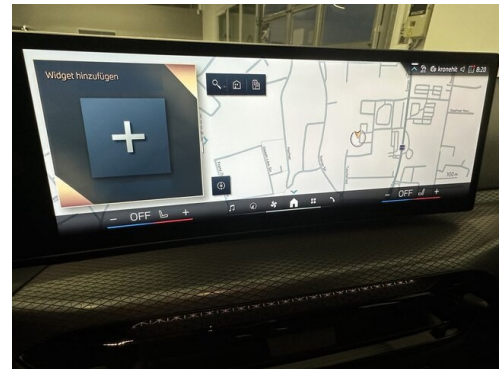
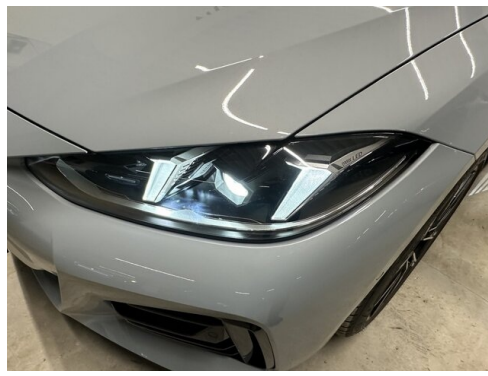
Montag - Freitag: 07:15 - 12:00 Uhr / 12:30 - 17:00  
Uhr

+43(7252)80988

## FAHRZEUGBILDER

---





(1) Die angegebenen Werte über Kraftstoffverbrauch und CO<sub>2</sub>-Emissionen wurden nach den vorgeschriebenen Messverfahren gem. VO (EG) 715/2007 ermittelt. Als Basis für die Verbrauchsermittlung gilt der ECE-Fahrzyklus (NEFZ). Dieser setzt sich aus ca. einem Drittel Fahrt innerorts und zwei Drittel außerorts (gemessen an der Wegstrecke) zusammen. Zusätzlich zum Verbrauch wird die CO<sub>2</sub>-Emission gemessen.

Sonderausstattungen können diese Werte erhöhen. Die Angaben zu Kraftstoffverbrauch und CO<sub>2</sub>-Emissionen sind überdies abhängig von der gewählten Rad- und Reifengröße. Die Angaben beziehen sich daher nicht auf das konkrete Fahrzeug und sind nicht Bestandteil des Angebots, sondern dienen allein Vergleichszwecken zwischen den verschiedenen Fahrzeugtypen. Weitere Details bzw. Informationen zum konkreten Fahrzeug können der beim Händler aufliegenden Typengenehmigung entnommen werden. Alle Angaben ohne Gewähr. Irrtümer vorbehalten.