

BMW X5 XDRIVE50E

BMW PREMIUM SELECTION INKL. 12 MONATE GARANTIE



Kaufpreis: € 113.890,-

Finanzierung um monatl. € 972,-

Neupreis	€ 135.432,-
Erstzulassung	02.2026
Kilometer	12.000 km
Angebotsnummer	2984946
Verfügbarkeitsdatum	04.06.2026

BMW Premium Selection  **NEU**



Motor | Abgasnorm
Hybrid | EURO 6e



Leistung
313 PS/230kW



Hubraum
2998 ccm



Getriebe
Automatik



Antrieb
Allradantrieb



Sitzplätze
5



Farbe
grau



Polsterung
Leder, individual voll schwarz

HIGHLIGHTS



Integral-Aktivlenkung



Bowers&Wilkins
Diamond Surround
Sound System



Sportpaket



aktive Sitzbelüftung



Driving Assistant
Professional



Sitzheizung Fahrer
und Beifahrer

AUSSTATTUNGSÜBERSICHT

KOMFORT / FAHRASSISTENZ

M Sportbremse, rot hochglänzend
Soft Close Automatik
M-Lenkrad
M-Sitze
Active Guard
Bowers&Wilkins Diamond Surround Sound System
Akustikverglasung

BMW Live Cockpit Professional
Ambientes Licht
Allradsystem
Integral-Aktivlenkung
Panorama Glasdach Sky Lounge
Connected Drive
Parkassistent professional

Komfortzugang
TeleServices
Sonnenschutzverglasung
Massagefunktion für Fahrer und Beifahrer
Akustischer Fussgängerschutz
M-Sicherheitsgurt
Adaptiver LED Scheinwerfer
Wärmekomfortpaket vorne
Sitzheizung Fahrer und Beifahrer
BMW IconicSounds Electric

aktive Sitzbelüftung
Aktiver Fussgängerschutz
Connected Package Professional
Automatik
2-Achs Luftfederung
Klimaautomatik
Alarmanlage
DAB Tuner
Fernlichtassistent
Reifendruckanzeige

EXTERIEUR / INTERIEUR

Dachhimmel Alcantara anthrazit
Shadow Line
Fussmatten Velours
Edelholz Fineline Stripe braun hochglanz
Getränkehalter, temperiert
Instrumententafel beledert

Dachreling Hochglanz Shadow Line
BMW Niere Iconic Glow
BMW Leuchten Shadow Line
Ablage für Wireless Charging
Glasapplikation "CraftedClarity"

EDITIONEN / PAKETE

Ambient Air Paket
Sportpaket
Driving Assistant Professional
M Sportpaket Pro

Gepäckraumpaket
M-Aerodynamikpaket
Innovationspaket

SONSTIGES

Reifenreparatur-Set
Sonnenschutzrollo Heckscheibe
Gepäckraumtrennetz
Active Protection

Personal eSIM
Ladekabel (Mode 3) fuer oeffentlichens Laden
Anhängerkupplung
Radschraubensicherung

WEITERE AUSSTATTUNG

BMW LM Rad Doppelspeiche 742M, Travel & Comfort Rail System, Sitzheizung hinten, Erweitertes Spiegelpaket, Schnellladen Wechselstrom, Gesetzlicher Notruf, Travel Paket, M Shadow Line mit erweitertem Umfang, Paket Comfort, Comfort Plus Paket, Verfügbar ab 04.06.26

VERSICHERUNG

MINI NEXT KASKOVERSICHERUNG. FÜR IHREN MINI GEBRAUCHTWAGEN.

Wählen Sie zwischen der Vollkaskoversicherung für MINI NEXT Fahrzeuge ab einem Fahrzeugalter von 12 Monaten und 1 Tag und der Parkschadenkaskoversicherung für MINI NEXT Fahrzeuge ab einem Fahrzeugalter von 24 Monaten und 1 Tag.

Weitere Informationen und individuelle Angebote erhalten Sie gerne beim MINI Partner in Ihrer Nähe.

DIE MINI NEXT KASKOVERSICHERUNG DECKT SCHÄDEN DURCH:

- Selbstverursachter Unfallschaden (nur in Kombination mit der Vollkaskoversicherung)
- Parkschäden
- Vandalismus
- Glasbruch
- Kollision mit Federwild und Haustieren
- Dachlawinen
- Brand

- Explosion und Kurzschlüsse
- Tierbisse
- Diebstahl
- Unbefugten Gebrauch
- Naturgewalten

IHRE VORTEILE MIT DER MINI NEXT KASKOVERSICHERUNG:

- Bei der Reparatur in Ihrer MINI Vertragswerkstätte reduziert sich der Selbstbehalt um 50% ⁽³⁾
Fixer Selbstbehalt ohne Prozentklausel
(3)
- Fahrtechnik-Training inklusive ⁽³⁾⁽⁴⁾
- Bei Fahrzeugausfall ist ein Leihwagen bei Ihrem MINI-Händler inklusive
- Differenz zw. Wiederbeschaffungswert und aushaftendem Finanzierungskapital Ihres MINI aus Leasing- und Kreditvertrag wird ersetzt.

Versicherungspartner: Generali Versicherung AG. Irrtümer, Druckfehler und Änderungen vorbehalten.
Stand Dezember 2017.

- (3) Ausgenommen bei Naturgewalten und Bruchschäden an Scheiben sowie eines Glasdaches.
- (4) Nur gültig in Kombination mit Haftpflicht- und Kaskoversicherung. Fahrzeugausfall aufgrund technischen Gebrechens, durch Unfall nicht fahrbereit oder Diebstahl.



AUTOFREY GMBH

Alpenstraße 85
5020 Salzburg

Automobile
Montag - Freitag: 08:00 bis 18:00 Uhr
Samstag: 09:00 bis 12:00 Uhr

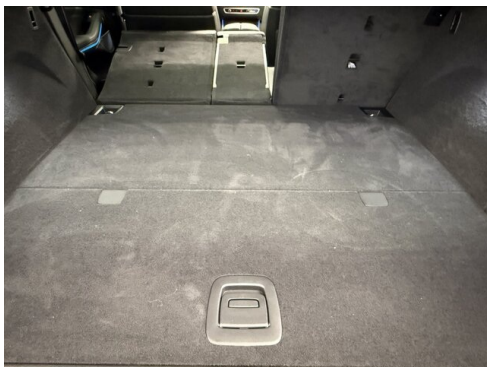
Teile & Zubehör
Montag - Freitag: 08:00 bis 17:00 Uhr

Serviceannahme
Montag - Freitag: 07:00 bis 18:00 Uhr

Werkstätte
Montag - Freitag: 07:00 bis 18:00 Uhr

0662/623581

FAHRZEUGBILDER





- ⁽¹⁾ Die angegebenen Werte über Kraftstoffverbrauch und CO₂-Emissionen wurden nach den vorgeschriebenen Messverfahren gem. VO (EG) 715/2007 ermittelt. Als Basis für die Verbrauchsermittlung gilt der ECE-Fahrzyklus (NEFZ). Dieser setzt sich aus ca. einem Drittel Fahrt innerorts und zwei Drittel außerorts (gemessen an der Wegstrecke) zusammen. Zusätzlich zum Verbrauch wird die CO₂-Emission gemessen.

Sonderausstattungen können diese Werte erhöhen. Die Angaben zu Kraftstoffverbrauch und CO₂-Emissionen sind überdies abhängig von der gewählten Rad- und Reifengröße. Die Angaben beziehen sich daher nicht auf das konkrete Fahrzeug und sind nicht Bestandteil des Angebots, sondern dienen allein Vergleichszwecken zwischen den verschiedenen Fahrzeugtypen. Weitere Details bzw. Informationen zum konkreten Fahrzeug können der beim Händler aufliegenden Typengenehmigung entnommen werden. Alle Angaben ohne Gewähr. Irrtümer vorbehalten.