

# BMW X1 XDRIVE25E

## BMW PREMIUM SELECTION INKL. 12 MONATE GARANTIE



**Kaufpreis: € 44.990,-**

Finanzierung um monatl. € 384,-

|                |                  |
|----------------|------------------|
| Neupreis       | <b>€ 0,-</b>     |
| Erstzulassung  | <b>04.2025</b>   |
| Kilometer      | <b>10.500 km</b> |
| Angebotsnummer | <b>2986942</b>   |

BMW Premium Selection 



Motor | Abgasnorm

**Hybrid | EURO 6e**



Leistung

**245 PS/180kW**



Hubraum

**1499 ccm**



Getriebe

**Automatik**



Antrieb

**Allradantrieb**



Sitzplätze

**5**



Farbe

**weiß (mineralweiß)**



Polsterung

**Stoff / Leder Komb.,  
schwarz**

## HIGHLIGHTS



Driving Assistant  
Plus



LED-Scheinwerfer



Sportpaket



Sitzheizung Fahrer  
und Beifahrer

## AUSSTATTUNGSÜBERSICHT

### KOMFORT / FAHRASSISTENZ

Bordcomputer  
Zentralverriegelung  
Park Distance Control (PDC)  
USB-Ladeanschluss  
Lederlenkrad  
Apple Car Play  
Apps

Servolenkung  
Regensensor  
Multifunktionslenkrad  
Allradsystem  
M-Lederlenkrad mit Schaltwippen  
Freisprecheinrichtung  
Spurwechselwarnung

Standheizung  
aktive Geschwindigkeitsregelung  
LED-Scheinwerfer  
Fahrerassistenzpaket Plus  
Auto Start-Stop Funktion  
M-Fahrwerk adaptiv  
Sprachsteuerung  
Teleservice BMW  
Fahrndynamik Regelsysteme  
Wegfahrsperr  
Automatik  
LED Heckleuchte  
Klimaautomatik  
Adaptiver LED Scheinwerfer  
Geschwindigkeitsregelung  
Schaltwippen  
Rückfahrkamera  
Sportsitze

Spurverlassenswarnung  
LED-Scheinwerfer adaptiv  
Bluetooth Anbindung  
Bordmonitor  
USB Audio Schnittstelle  
Tagfahrlichtschaltung  
Parkassistent  
Servotronic  
Connected Package Professional  
Fensterheber elektr.  
Navigationssystem  
Automatikgetriebe mit Schaltwippen  
Alarmanlage  
Radio Media  
DAB Tuner  
Handy-Vorbereitung  
Fernlichtassistent  
Sitzheizung Fahrer und Beifahrer

## **EXTERIEUR / INTERIEUR**

M Sport Interieur  
M-Exterieurumfänge  
Dachreling

Dachreling schwarz  
Leichtmetallräder

## **EDITIONEN / PAKETE**

Connected Drive Service Paket  
Driving Assistant Plus  
M-Aerodynamikpaket  
M-Sportpaket

Adaptives Fahrwerks-Paket  
Sportpaket  
Fahrndynamikpaket

## **SONSTIGES**

Airbags  
Sportlederlenkrad

ABS

## **WEITERE AUSSTATTUNG**

BMW Premium Selection von Autohaus REITERER! Der BMW X1 xDrive25e M Sport in Mineralweiß metallic vereint sportliches Design, effiziente Hybridtechnik und modernen Premium-Komfort in perfekter Balance. Ein Fahrzeug, das in puncto Stil, Dynamik und Nachhaltigkeit gleichermaßen überzeugt - für den urbanen Alltag ebenso wie für lange Strecken. Der BMW X1 xDrive25e ist mit einer modernen Lithium-Ionen-Hochvoltbatterie ausgestattet, die eine nutzbare Kapazität von rund 14,2 kWh bietet. Damit erreicht das Fahrzeug eine elektrische Reichweite von bis zu 85 km (WLTP) - perfekt für den täglichen Arbeitsweg oder innerstädtische Fahrten nahezu lautlos und emissionsfrei. - 1.Besitz - Kreditfinanzierung über BMW-Bank möglich - Umfangreiche Sonderausstattung - Prompt Verfügbar - Regelmäßig gewartet \* Optional erhältlich: Elektrisch schwenkbare Anhängerkupplung für BMW X1 / iX1 U11. Per Knopfdruck aus- und einfahrbar, ideal für Fahrradträger oder Anhänger - perfekt integriert und unsichtbar, wenn nicht genutzt. Festpreis inkl. Einbau und Codierung: 2.600 Euro. \* Gesamtausstattung ab Werk: 02TE Automatikgetriebe mit Schaltwippen 02VB Reifendruckanzeige 02VF Adaptives M Fahrwerk 0302 Alarmanlage 0322 Komfortzugang 0337 M Sportpaket 03MC M Dachreling Shadow Line 0430 Innen-/Aussensp. mit Abblendautomatik 0431 Innenspiegel automatisch abblendend 0478 Kindersitzbefestigung 0481 Sportsitz 0494 Sitzheizung Fahrer/Beifahrer 04H2 Interieurleiste Aluminium Hexacube hell 04NW INSTRUMENTENTAFEL LUXURY 04T2 LADEKABEL PROFESSIONAL (MODE 3) 04U9 Akustischer Fussgängerschutz 0552 Adaptiver LED-Scheinwerfer 05AC Fernlichtassistent 05AT Driving Assistant Plus 05AV Active Guard 05DM Parkassistenzsystem 0654 DAB-Tuner (DAB+ fähig) 06AE Teleservices 06AF Gesetzlicher Notruf 06NX Storage tray wireless charging 06PA Personal eSIM 0710 M Lederlenkrad 0760 Hochglanz Shadow-Line 0775 Dachhimmel anthrazit 07EV Ausstattungspaket 08TF Aktiver Fussgängerschutz 09T1 M SPORT EXTERIEURUMFAENGE 09T2 M SPORT INTERIEURUMFAENGE 09TA

Spezifische Zusatzumfänge M Sportpaket Bitte entnehmen Sie detaillierte Informationen bezüglich Finanzierung, Kontaktdaten und weitere Angaben aus unserer beigefügten Fotoserie. IRRTUEMER, ZWISCHENVERKAUF, SATZ- UND DRUCKFEHLER vorbehalten!

## **VERSICHERUNG**

---

### **MINI NEXT KASKOVERSICHERUNG. FÜR IHREN MINI GEBRAUCHTWAGEN.**

Wählen Sie zwischen der Vollkaskoversicherung für MINI NEXT Fahrzeuge ab einem Fahrzeualter von 12 Monaten und 1 Tag und der Parkschadenkaskoversicherung für MINI NEXT Fahrzeuge ab einem Fahrzeualter von 24 Monaten und 1 Tag.

Weitere Informationen und individuelle Angebote erhalten Sie gerne beim MINI Partner in Ihrer Nähe.

### **DIE MINI NEXT KASKOVERSICHERUNG DECKT SCHÄDEN DURCH:**

- Selbstverursachter Unfallschaden (nur in Kombination mit der Vollkaskoversicherung)
- Parkschäden
- Vandalismus
- Glasbruch
- Kollision mit Federwild und Haustieren
- Dachlawinen
- Brand
- Explosion und Kurzschlüsse
- Tierbisse
- Diebstahl
- Unbefugten Gebrauch
- Naturgewalten

### **IHRE VORTEILE MIT DER MINI NEXT KASKOVERSICHERUNG:**

- Bei der Reparatur in Ihrer MINI Vertragswerkstätte reduziert sich der Selbstbehalt um 50% <sup>(3)</sup>  
Fixer Selbstbehalt ohne Prozentklausel
- <sup>(3)</sup>
- Fahrtechnik-Training inklusive <sup>(3)(4)</sup>
- Bei Fahrzeugausfall ist ein Leihwagen bei Ihrem MINI-Händler inklusive
- Differenz zw. Wiederbeschaffungswert und aushaftendem Finanzierungskapital Ihres MINI aus Leasing- und Kreditvertrag wird ersetzt.

Versicherungspartner: Generali Versicherung AG. Irrtümer, Druckfehler und Änderungen vorbehalten.  
Stand Dezember 2017.

<sup>(3)</sup> Ausgenommen bei Naturgewalten und Bruchschäden an Scheiben sowie eines Glasdaches.

<sup>(4)</sup> Nur gültig in Kombination mit Haftpflicht- und Kaskoversicherung. Fahrzeugausfall aufgrund technischen Gebrechens, durch Unfall nicht fahrbereit oder Diebstahl.



## REITERER GMBH

Frauentaler Straße 104  
8530 Deutschlandsberg

Automobile

Montag - Freitag: 07:30 bis 17:30 Uhr  
Samstag: 09:00 bis 12:00 Uhr

Teile & Zubehör

Montag - Donnerstag: 07:30 bis 16:30 Uhr  
Freitag: 07:30 bis 15:00 Uhr

Serviceannahme

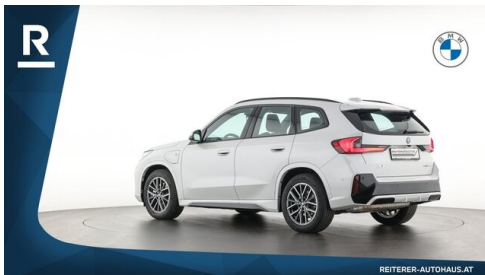
Montag - Donnerstag: 07:30 bis 16:30 Uhr  
Freitag: 07:30 bis 15:00 Uhr

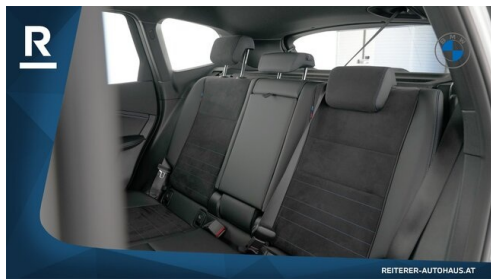
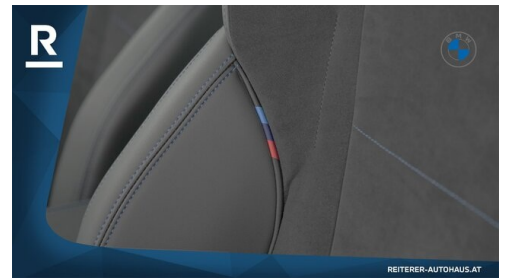
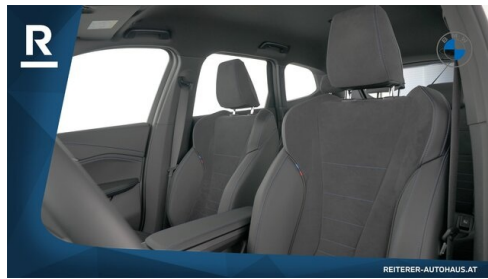
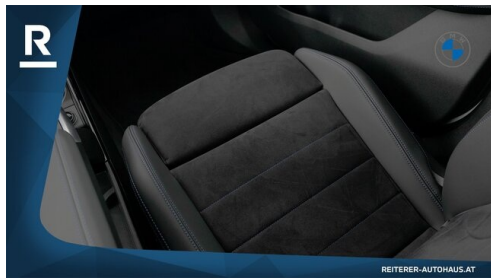
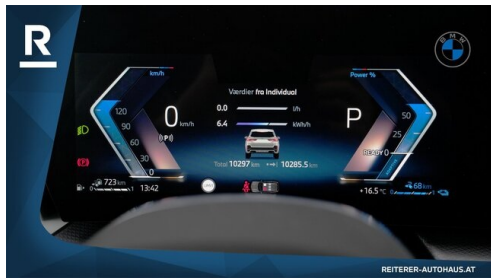
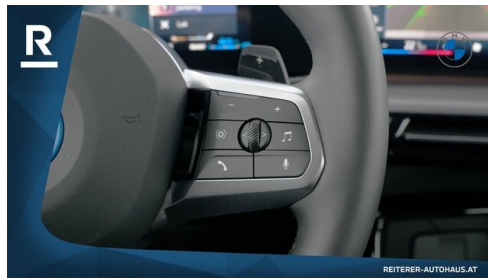
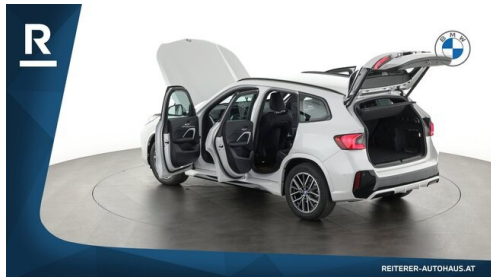
Werkstätte

Montag - Donnerstag: 07:30 bis 16:30 Uhr  
Freitag: 07:30 bis 15:00 Uhr

+43(3462)7920

## FAHRZEUGBILDER







**R**

**Fahrzeug - Ankauf - Eintausch**  
 - Abholung Ihres gebrauchten Fahrzeuges  
 - Direkter Ankauf von Kredit und Leasinggesellschaften  
 - Direkter Ankauf Ihres Fahrzeuges ohne Fahrzeugkauf möglich

**Lassen Sie sich von unserem Fachpersonal bezüglich Finanzierungsmöglichkeiten wie Leasing/Kredit über die BMW BANK inkl. Versicherung beraten.**

**Nutzen Sie unsere Besichtigungsmöglichkeiten über Video oder Live-Übertragung**  
 - Live-Kunden-Care und Kommunikation via WhatsApp

**R**

**Besichtigung und Probefahrt**  
 - Montag bis Freitag: 8:00 - 17:00 Uhr  
 - Samstag: 9:00 - 12:00 Uhr  
 - Täglich nach Vereinbarung von Vorteil unter: +43 3462 7920 (Reiterer GmbH)

**Überstellung**  
 - Gerne organisieren wir die Zustellung Ihres neuen Fahrzeuges in Österreich und Liegertaxi-Kostenpflicht.  
 - EU-Raum: Organisation von gültigen Überstellungskennzeichen bei Überführung ins Ausland.

**R**

**Preis anmeldefertig inkl. aller Steuern und Kosten**  
 Wir verkaufen ansonsten gebrauchte Fahrzeuge, Leasingverträge und Kreditkonzepte aus allen Bundesländern bereits vollkommener.  
 Mit möglichen Ihnen einen sicheren und reibungslosen Auktionsstart über große Entfernungen hinweg.

**Unsere moderne Meisterwerkstatt bietet Ihnen während und nach dem Kauf maximale Sicherheit und begleitet Sie gerne ein Autoleben lang.**  
 Sparen Sie zusätzlich bares Geld mit unseren BMW CARE Service Paketen und genießen Sie sorgenfreie Mobilität.

**R**

**UNSER VERKAUFSTEAM IST GERNE FÜR SIE DA!**  
 Wir freuen uns auf Ihren Anruf.

|   |   |
|---|---|
| <b>Josef Aszl</b><br>+43 (0) 3462 7920-21     | <b>Daniel Wetzstein</b><br>+43 (0) 3462 7920-25     |
| <b>Peter Planinic</b><br>+43 (0) 3462 7920-23 | <b>Fabian Likawetz</b><br>+43 (0) 3462 7920-26      |
| <b>Julian Jahreis</b><br>+43 (0) 3462 7920-26 | <b>Markus Reiterer jun.</b><br>+43 (0) 3462 7920-26 |

Reiterer GmbH  
 Frauendöbner Straße 104  
 8570 Dornsdorf/Leibing  
 +43 3462 7920  
 info@reiterer-bmw.at

(1) Die angegebenen Werte über Kraftstoffverbrauch und CO2-Emissionen wurden nach den vorgeschriebenen Messverfahren gem. VO (EG) 715/2007 ermittelt. Als Basis für die Verbrauchsermittlung gilt der ECE-Fahrzyklus (NEFZ). Dieser setzt sich aus ca. einem Drittel Fahrt innerorts und zwei Drittel außerorts (gemessen an der Wegstrecke) zusammen. Zusätzlich zum Verbrauch wird die CO2-Emission gemessen.

Sonderausstattungen können diese Werte erhöhen. Die Angaben zu Kraftstoffverbrauch und CO2-Emissionen sind überdies abhängig von der gewählten Rad- und Reifengröße. Die Angaben beziehen sich daher nicht auf das konkrete Fahrzeug und sind nicht Bestandteil des Angebots, sondern dienen allein Vergleichszwecken zwischen den verschiedenen Fahrzeugtypen. Weitere Details bzw. Informationen zum konkreten Fahrzeug können der beim Händler aufliegenden Typengenehmigung entnommen werden. Alle Angaben ohne Gewähr. Irrtümer vorbehalten.