

# BMW X1 XDRIVE25E



**Kaufpreis: € 45.990,-**  
Finanzierung um monatl. € 393,-

Neupreis	<b>€ 0,-</b>
Erstzulassung	<b>04.2025</b>
Kilometer	<b>13.500 km</b>
Angebotsnummer	<b>2986946</b>



Motor | Abgasnorm  
**Hybrid | EURO 6e**



Getriebe  
**Automatik**



Farbe  
**silber (spacesilver)**



Leistung  
**245 PS/180kW**



Antrieb  
**Allradantrieb**



Polsterung  
**Stoff / Leder Komb.,  
schwarz**



Hubraum  
**1499 ccm**



Sitzplätze  
**5**

## HIGHLIGHTS



Driving Assistant  
Plus



LED-Scheinwerfer



Sportpaket



Sitzheizung Fahrer  
und Beifahrer

## AUSSTATTUNGSÜBERSICHT

### KOMFORT / FAHRASSISTENZ

Servolenkung  
Bordcomputer  
USB-Ladeanschluss  
Allradsystem  
M-Lederlenkrad mit Schaltwippen  
Freisprecheinrichtung  
Apps  
aktive Geschwindigkeitsregelung  
LED-Scheinwerfer adaptiv  
Bluetooth Anbindung

Zentralverriegelung  
Multifunktionslenkrad  
Park Distance Control (PDC)  
Lederlenkrad  
Apple Car Play  
Spurwechselwarnung  
Standheizung  
Spurverlassenswarnung  
LED-Scheinwerfer  
Fahrerassistenzpaket Plus

Auto Start-Stop Funktion  
Bordmonitor  
Parkassistent  
Teleservice BMW  
LED Heckleuchte  
Automatik  
Navigationssystem  
Klimaautomatik  
Automatikgetriebe mit Schaltwippen  
Geschwindigkeitsregelung  
Handy-Vorbereitung  
Sitzheizung Fahrer und Beifahrer  
Reifendruckanzeige  
Rückfahrkamera

Tagfahrlichtschaltung  
Sprachsteuerung  
USB Audio Schnittstelle  
Fahrtdynamik Regelsysteme  
Wegfahrsperre  
Fensterheber elektr.  
Radio Media  
Alarmanlage  
Adaptiver LED Scheinwerfer  
DAB Tuner  
Schaltwippen  
Sportsitze  
Fernlichtassistent

## **EXTERIEUR / INTERIEUR**

M Sport Interieur  
Leichtmetallräder

M-Exterieurumfänge  
Dachreling

## **EDITIONEN / PAKETE**

Connected Drive Service Paket  
Driving Assistant Plus  
M-Aerodynamikpaket  
Aerodynamikpaket  
M-Sportpaket

Adaptives Fahrwerks-Paket  
Sportpaket  
Fahrtdynamikpaket  
Connected Paket Professional

## **SONSTIGES**

Airbags  
Sportlederlenkrad

ABS

## **WEITERE AUSSTATTUNG**

BMW Premium Selection von Autohaus REITERER! \* BMW X1 xDrive25e – elektrisierende Vielseitigkeit im kompakten Premium-SUV-Format \* Der BMW X1 xDrive25e (U11) kombiniert elektrisches Fahren, sportliches Design und modernste Technologie zu einem Premium-Erlebnis der Extraklasse. Dank seiner hohen elektrischen Reichweite, dem präzisen M Fahrwerk und dem ausdrucksstarken Design ist er die perfekte Wahl für alle, die Dynamik und Nachhaltigkeit verbinden wollen. Der BMW X1 xDrive25e ist mit einer modernen Lithium-Ionen-Hochvoltbatterie mit einer nutzbaren Kapazität von rund 14,2 kWh ausgestattet. Damit erzielt er eine elektrische Reichweite von bis zu 85 km (WLTP) – ideal für den täglichen Pendelverkehr oder innerstädtische Fahrten nahezu lautlos und emissionsfrei. - 1.Besitz - Kreditfinanzierung über BMW-Bank möglich - Umfangreiche Sonderausstattung - Prompt Verfügbar - Regelmäßig gewartet \* Optional erhältlich: Elektrisch schwenkbare Anhängerkupplung für BMW X1 / iX1 U11. Per Knopfdruck aus- und einfahrbar, ideal für Fahrradträger oder Anhänger – perfekt integriert und unsichtbar, wenn nicht genutzt. Festpreis inkl. Einbau und Codierung: 2.600 Euro. \* Gesamtausstattung ab Werk: 02TE Automatikgetriebe mit Schaltwippen 02VB Reifendruckanzeige 02VF Adaptives M Fahrwerk 0302 Alarmanlage 0322 Komfortzugang 0337 M Sportpaket 03MC M Dachreling Shadow Line 0430 Innen-/Aussensp. mit Abblendautomatik 0431 Innenspiegel automatisch abblendend 0478 Kindersitzbefestigung 0481 Sportsitz 0494 Sitzheizung Fahrer/Beifahrer 04H2 Interieurleiste Aluminium Hexacube hell 04NW INSTRUMENTENTAFEL LUXURY 04T2 LADEKABEL PROFESSIONAL (MODE 3) 04U8 Schnellladen Wechselstrom 04U9 Akustischer Fußgängerschutz 0552 Adaptiver LED-Scheinwerfer 05AC Fernlichtassistent 05AT Driving Assistant Plus 05AV Active Guard 05DM Parkassistenzsystem 0654 DAB-Tuner 06AE Teleservices 06AF Gesetzlicher Notruf 06NX Storage tray wireless charging 06PA Personal eSIM 0710 M Lederlenkrad 0760 Hochglanz Shadow-Line 0775 Dachhimmel anthrazit 08TF Aktiver Fußgängerschutz 09T1 M SPORT EXTERIEURUMFAENGE 09T2 M SPORT INTERIEURUMFAENGE 09TA Spezifische Zusatzumfänge M Sportpaket Bitte entnehmen Sie detaillierte Informationen bezüglich Finanzierung, Kontaktdaten und weitere Angaben aus unserer beigefügten Fotoserie. IRRTUEMER, ZWISCHENVERKAUF, SATZ- UND DRUCKFEHLER vorbehalten!



## REITERER GMBH

Frauentaler Straße 104  
8530 Deutschlandsberg

Automobile

Montag - Freitag: 07:30 bis 17:30 Uhr  
Samstag: 09:00 bis 12:00 Uhr

Teile & Zubehör

Montag - Donnerstag: 07:30 bis 16:30 Uhr  
Freitag: 07:30 bis 15:00 Uhr

Serviceannahme

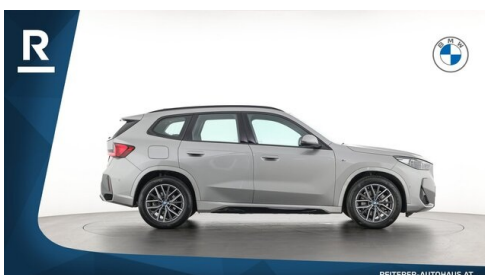
Montag - Donnerstag: 07:30 bis 16:30 Uhr  
Freitag: 07:30 bis 15:00 Uhr

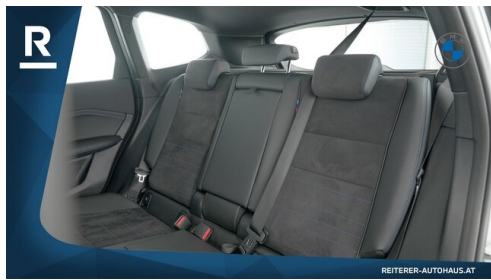
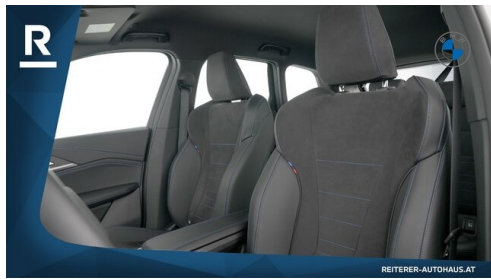
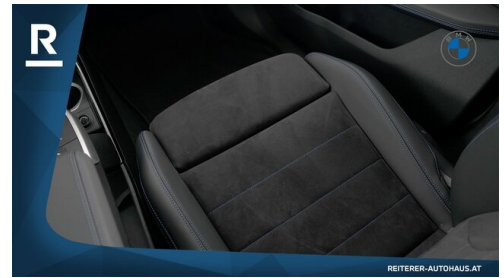
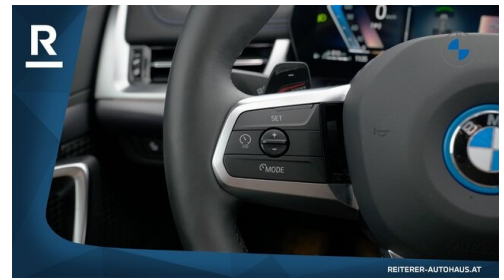
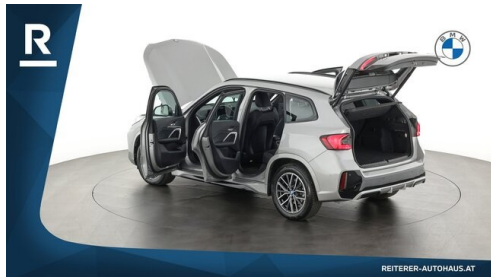
Werkstätte

Montag - Donnerstag: 07:30 bis 16:30 Uhr  
Freitag: 07:30 bis 15:00 Uhr

+43(3462)7920

## FAHRZEUGBILDER







**R**

**Fahrzeug - Ankauf - Eintausch**  
 - Verkauf alter, preis gebrauchten Fahrzeuge  
 - Direkter Ankauf von Kredit und Leasinggesellschaften  
 - Reiterer Ankauf Ihres Fahrzeugs ohne Fahrzeugkauf möglich

Lassen Sie sich von unserem Fachpersonal bezüglich Finanzierungsmöglichkeiten wie Leasing/Kredit über die BMW BANK inkl. Versicherung beraten.

Nutzen Sie unsere Besichtigungsmöglichkeiten über Video oder Live-Übertragung via Video-Calls und Kommunikation via WhatsApp

REITERER-AUTOHAUS.AT

**R**

**Besichtigung und Probefahrt**  
 Montag bis Freitag: 8:00 - 17:00 Uhr  
 Samstag: 9:00 - 12:00 Uhr  
 Technische Beratung von Vorteil unter: +43 3462 7920 (Reiterer GmbH)

**Überstellung**  
 Gerne organisieren wir die Zustellung Ihres neuen Fahrzeugs in Österreich via Liefermax kostenpflichtig. EU-Raum: Organisation von guten Überstellungsterminen bei Überführung ins Ausland.

REITERER-AUTOHAUS.AT

**R**

**Preis anmeldefertig inkl. aller Steuern und Kosten**  
 Wir verkaufen einen großen Teil unserer Fahrzeuge überregional und heißen Kundinnen aus allen Bundesländern herzlich willkommen.  
 Wir ermöglichen Ihnen einen sicheren und reibungslosen Autokauf selbst über große Entfernungen hinweg.

**Unsere moderne Meisterwerkstatt bietet Ihnen während und nach dem Kauf maximale Sicherheit und begleitet Sie gerne ein Autoleben lang.**  
 Sparen Sie zusätzlich bares Geld mit unseren BMW CARE Service Paketen und genießen Sie sorgenfreie Mobilität

REITERER-AUTOHAUS.AT

**R**

**UNSER VERKAUFSTEAM IST GERNE FÜR SIE DA!**  
 Wir freuen uns auf Ihren Anruf.

<b>Josef Assl</b> +43 (0) 3462 7920-21 j.assl@reiterer.com	<b>Daniel Wetzstein</b> +43 (0) 3462 7920-25 d.wetzstein@reiterer.com
<b>Peter Planinčić</b> +43 (0) 3462 7920-23 p.planinic@reiterer.com	<b>Fabian Likawetz</b> +43 (0) 3462 7920-36 f.likawetz@reiterer.com
<b>Julian Jahreis</b> +43 (0) 3462 7920-26 j.jahreis@reiterer.com	<b>Markus Reiterer jun.</b> +43 (0) 3462 7920-27 m.reiterer@reiterer.com

Reiterer GmbH  
 Flauertaler Straße 104  
 83301 Dornbirn/Steinboing  
 +43 3462 7920  
 info@reiterer.bmw.at

REITERER-AUTOHAUS.AT

(1) Die angegebenen Werte über Kraftstoffverbrauch und CO2-Emissionen wurden nach den vorgeschriebenen Messverfahren gem. VO (EG) 715/2007 ermittelt. Als Basis für die Verbrauchsermittlung gilt der ECE-Fahrzyklus (NEFZ). Dieser setzt sich aus ca. einem Drittel Fahrt innerorts und zwei Drittel außerorts (gemessen an der Wegstrecke) zusammen. Zusätzlich zum Verbrauch wird die CO2-Emission gemessen.

Sonderausstattungen können diese Werte erhöhen. Die Angaben zu Kraftstoffverbrauch und CO2-Emissionen sind überdies abhängig von der gewählten Rad- und Reifengröße. Die Angaben beziehen sich daher nicht auf das konkrete Fahrzeug und sind nicht Bestandteil des Angebots, sondern dienen allein Vergleichszwecken zwischen den verschiedenen Fahrzeugtypen. Weitere Details bzw. Informationen zum konkreten Fahrzeug können der beim Händler aufliegenden Typengenehmigung entnommen werden. Alle Angaben ohne Gewähr. Irrtümer vorbehalten.