

# BMW 520D XDRIVE

## BMW PREMIUM SELECTION INKL. 24 MONATE GARANTIE




**Kaufpreis:** € 72.900,-

Finanzierung um monatl. € 622,-

Neupreis	€ 90.571,-
Erstzulassung	12.2025
Kilometer	4.500 km
Angebotsnummer	2988090

BMW Premium Selection  


 Motor | Abgasnorm  
**Dieselmotor | EURO 6e**

 Leistung  
**197 PS/145kW**

 Hubraum  
**1995 ccm**

 Getriebe  
**Automatik**

 Antrieb  
**Allradantrieb**

 Sitzplätze  
**5**

 Farbe  
**schwarz**

 Polsterung  
**Leder, schwarz**

## HIGHLIGHTS

 LED-Scheinwerfer

 Sportpaket

 Sitzheizung Fahrer und Beifahrer

## AUSSTATTUNGSÜBERSICHT

### KOMFORT / FAHRASSISTENZ

Zentralverriegelung  
Park Distance Control (PDC)  
Lederlenkrad  
Allradsystem  
Standheizung  
LED-Scheinwerfer  
Klimaanlage

Bordcomputer  
Multifunktionslenkrad  
Sitze elektr. verstellbar  
Spurwechselwarnung  
Spurverlassenswarnung  
USB Audio Schnittstelle  
Fahrndynamik Regelsysteme

Automatik  
Klimaautomatik  
Geschwindigkeitsregelung  
Sitzheizung Fahrer und Beifahrer

Navigationsssystem  
Alarmanlage  
Sportsitze

## **EXTERIEUR / INTERIEUR**

Leichtmetallräder

## **EDITIONEN / PAKETE**

Sportpaket

## **SONSTIGES**

Airbags  
Durchladesystem

Anhängerkupplung

## **WEITERE AUSSTATTUNG**

Sonderausstattungen 0337 M Sportpaket 03GC 19" M Aerodynamikräder 936 M Bicolor Schwarzgrau 043R M Akz Dunkelsilber mit Aluminium Rhombic 0704 M Sportfahrwerk 0710 M Lederlenkrad 0760 M Hochglanz Shadowline 0775 M Dachhimmel anthrazit 09T1 M Sport Exterieurumfänge 09T2 M Sport Interieurumfänge 09TA Spezifische Zusatzumfänge M Sportpaket 07EW Innovations Paket 04NR Innenraumkamera 0552 Adaptiver LED-Scheinwerfer 05DN Parking Assistant Plus 06U3 BMW Live Cockpit Professional 07LK Travel Paket 0322 Komfortzugang 04FL Travel & Comfort System 07VB Comfort Paket 0453 Aktive Sitzbelüftung vorn 0459 Sitzverstellung elektrisch, mit Memory 04HA Sitzheizung vorne und hinten 04NB Klimaautomatik 4-Zonenregelung 01CB CO2-Umfang 01CE Rekuperationssystem 01DF Abgasnorm EU6 RDE II 0230 EU-spezifische Zusatzumfänge 02PA Radschraubensicherung 02TE Automatikgetriebe mit Schaltwippen 02VB Reifendruckanzeige system 02VC Reifenreparatur-Set 0302 Alarmanlage 03AC Anhängerkupplung mit el. schwenkbarem Kugelkopf 03DP BMW Iconic Glow Exterieurpaket 0420 Sonnenschutzverglasung 0428 Warndreieck/Verbandskasten 0488 Lordosenstütze 04UR Ambientes Licht 0548 Serie KM/H Tachometer 05AU Driving Assistant Professional 05AV Active Guard 0654 DAB-Tuner 0674 HiFi Lautsprechersystem Harman Kardon 06AE TeleServices 06AF Gesetzlicher Notruf 06AK ConnectedDrive Services 06C4 Connected Package Professional 06NX Ablage für Wireless Charging 06PA Personal eSIM 0851 Sprachversion Deutsch 0879 Deutsche/BA/Serviceheft 08KA Ölwartungsintervall 24 Monate/30.000 KM 08R3 COC Zusatzumfänge 08R9 Kältemittel 08TF Aktiver Fussgängerschutz 08WM Steuerung Displays Lieferung Österreichweit bis zu Ihrer Haustür ! Verfügbar ab 01.06.2026 mit 10.000 KM. Bei weiteren Fragen melden Sie sich unter der Tel.: + 43-7752-85111 DW 861 oder unter roman.woesner-kirchtag@driveme.bmw.at  
EINGABEFehler, AUSSTATTUNGSABWEICHUNG UND ZWISCHENVERKAUF SIND VORBEHALTEN

## **VERSICHERUNG**

---

### **MINI NEXT KASKOVERSICHERUNG. FÜR IHREN MINI GEBRAUCHTWAGEN.**

Wählen Sie zwischen der Vollkaskoversicherung für MINI NEXT Fahrzeuge ab einem Fahrzeualter von 12 Monaten und 1 Tag und der Parkschadenkaskoversicherung für MINI NEXT Fahrzeuge ab einem Fahrzeualter von 24 Monaten und 1 Tag.

Weitere Informationen und individuelle Angebote erhalten Sie gerne beim MINI Partner in Ihrer Nähe.

### **DIE MINI NEXT KASKOVERSICHERUNG DECKT SCHÄDEN DURCH:**

- Selbstverursachter Unfallschaden (nur in Kombination mit der Vollkaskoversicherung)
- Parkschäden
- Vandalismus
- Glasbruch
- Kollision mit Federwild und Haustieren

- Dachlawinen
- Brand
- Explosion und Kurzschlüsse
- Tierbisse
- Diebstahl
- Unbefugten Gebrauch
- Naturgewalten

## **IHRE VORTEILE MIT DER MINI NEXT KASKOVERSICHERUNG:**

- Bei der Reparatur in Ihrer MINI Vertragswerkstätte reduziert sich der Selbstbehalt um 50% <sup>(3)</sup>

### Fixer Selbstbehalt ohne Prozentklausel

(3)

- Fahrtechnik-Training inklusive <sup>(3)(4)</sup>

- Bei Fahrzeugausfall ist ein Leihwagen bei Ihrem MINI-Händler inklusive
- Differenz zw. Wiederbeschaffungswert und aushaftendem Finanzierungskapital Ihres MINI aus Leasing- und Kreditvertrag wird ersetzt.

Versicherungspartner: Generali Versicherung AG. Irrtümer, Druckfehler und Änderungen vorbehalten.  
Stand Dezember 2017.

- (3) Ausgenommen bei Naturgewalten und Bruchschäden an Scheiben sowie eines Glasdaches.

- (4) Nur gültig in Kombination mit Haftpflicht- und Kaskoversicherung. Fahrzeugausfall aufgrund technischen Gebrechens, durch Unfall nicht fahrbereit oder Diebstahl.



## **DRIVE ME GMBH**

---

Gewerbestr. West 2  
4921 Hohenzell

Neu- und Gebrauchtwagenverkauf:  
Mo - Fr: 8:00 - 12:00 und 13:00 - 18:00 Uhr  
Sa: 9:00 - 12:00 Uhr

Büro:  
Mo-Fr: 07:00 - 18:00

Werkstatt:  
Mo-Fr 07:00 - 17:00 Uhr

Ersatzteilelager:  
Mo-Fr 07:00 - 17:00 Uhr

+43(7752)85111

## **FAHRZEUGBILDER**

---

autodriveME



autodriveME



autodriveME



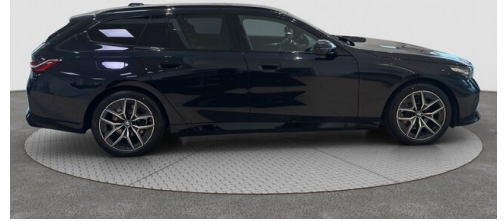
autodriveME



autodriveME



autodriveME



autodriveME





- <sup>(1)</sup> Die angegebenen Werte über Kraftstoffverbrauch und CO<sub>2</sub>-Emissionen wurden nach den vorgeschriebenen Messverfahren gem. VO (EG) 715/2007 ermittelt. Als Basis für die Verbrauchsermittlung gilt der ECE-Fahrzyklus (NEFZ). Dieser setzt sich aus ca. einem Drittel Fahrt innerorts und zwei Drittel außerorts (gemessen an der Wegstrecke) zusammen. Zusätzlich zum Verbrauch wird die CO<sub>2</sub>-Emission gemessen.

Sonderausstattungen können diese Werte erhöhen. Die Angaben zu Kraftstoffverbrauch und CO<sub>2</sub>-Emissionen sind überdies abhängig von der gewählten Rad- und Reifengröße. Die Angaben beziehen sich daher nicht auf das konkrete Fahrzeug und sind nicht Bestandteil des Angebots, sondern dienen allein Vergleichszwecken zwischen den verschiedenen Fahrzeugtypen. Weitere Details bzw. Informationen zum konkreten Fahrzeug können der beim Händler aufliegenden Typengenehmigung entnommen werden. Alle Angaben ohne Gewähr. Irrtümer vorbehalten.