

# BMW 320D



www.bmw-reichhart.at

**Kaufpreis: € 49.890,-**

Finanzierung um monatl. € 426,-

Neupreis	<b>€ 72.924,-</b>
Erstzulassung	<b>07.2025</b>
Kilometer	<b>9.000 km</b>
Angebotsnummer	<b>2989399</b>



Motor | Abgasnorm

**Dieselmotor | EURO 6e**



Leistung

**190 PS/140kW**



Hubraum

**1995 ccm**



CO2 (1)

**132 g/km**



Getriebe

**Automatik**



Antrieb

**Heckantrieb**



Sitzplätze

**5**



Farbe

**saphirschwarz**



Polsterung

**Stoff / Leder Komb.,  
m performtex |  
schwarz/m keder**

## HIGHLIGHTS



Driving Assistant



BMW Paket Care



Modell M Sport



Head-up Display



Sportpaket



Driving Assistant  
Professional



BMW Service  
Inclusive



Sitzheizung Fahrer  
und Beifahrer

## AUSSTATTUNGSÜBERSICHT

### KOMFORT / FAHRASSISTENZ

Intelligenter Notruf  
Real Time Traffic Information  
Regensensor

Bordcomputer  
BMW Live Cockpit Professional  
M-Lenkrad

Ambientes Licht  
Anhängerkupplung el. Schwenkbar  
Parkassistent plus  
Freisprecheinrichtung inkl. USB Schnittstelle  
Apple Car Play  
Head-up Display  
Lordosenstütze  
Innen- und Außenspiegel, automatisch abblendend  
Spurverlassenswarnung  
Connected Drive  
Lehnenbreitenverstellung  
M-Sportfahrwerk  
USB Audio Schnittstelle  
Hifi Soundsystem  
Teleservice BMW  
Komfortzugang  
Größerer Kraftstofftank  
Sonnenschutzverglasung  
Automatik  
Navigationssystem  
Alarmanlage  
DAB Tuner  
Sportsitze  
Fernlichtassistent

Multifunktionslenkrad  
Park Distance Control (PDC)  
Active Guard Plus  
M-Lederlenkrad mit Schaltwippen  
Speed Limit Info  
Spurwechselwarnung  
aktive Geschwindigkeitsregelung  
Innenspiegel, automatisch abblendend  
Remote Services  
Bluetooth Anbindung  
Sprachsteuerung  
Spiegel, autom. Abblendend  
Sportlenkung variabel  
Heckklappenbetätigung autom.  
Fahrodynamik Regelsysteme  
Side View Camera  
Aktiver Fussgängerschutz  
Connected Package Professional  
Surround View Camera  
Klimaautomatik  
Adaptiver LED Scheinwerfer  
Sitzheizung Fahrer und Beifahrer  
Reifendruckanzeige  
Rückfahrkamera

## **EXTERIEUR / INTERIEUR**

Interieurleiste Aluminium Rhombic  
M Leichtmetallräder 18 Zoll  
Fussmatten Velours

Shadow Line  
Dachhimmel anthrazit  
Ablage für Wireless Charging

## **EDITIONEN / PAKETE**

Ablagenpaket  
BMW Paket Care  
Komfort Paket  
M-Aerodynamikpaket  
Driving Assistant Professional  
M-Sportpaket

Driving Assistant  
Modell M Sport  
Sportpaket  
Edition M Sport  
Innovationspaket

## **SONSTIGES**

Personal eSIM  
elektronisches Serviceheft  
Radschraubensicherung  
Fondkopfstützen klappbar  
Durchladesystem

Reifenreparatur-Set  
Rekuperationssystem  
Beifahrerairbag-Deaktivierung  
EfficientDynamics  
BMW Service Inclusive

## **WEITERE AUSSTATTUNG**

Als langjähriges Familienunternehmen und BMW Vertragshändler sorgen wir bereits seit über 50 Jahren für sorgenlose Fahrfreude unserer Kundinnen und Kunden! Bei uns erwartet Sie eine persönliche und kompetente Beratung. Sehr gerne können Sie sich bei einer Probefahrt und Besichtigung vom Fahrzeug überzeugen! Auch ein Fahrzeugeintausch ist natürlich möglich. Das Servicepaket "BMW Paket Care" für 4 Jahre/60.000 km und Verlängerung der gesetzlichen Mängelbeseitigungsansprüche auf 4 Jahre/60.000 km (jeweils ab Erstzulassung) ist inbegriffen. Das BMW Paket Care beinhaltet: Motorölwechsel + Service/Austausch Luftfilter + Kraftstofffilter + Mikrofilter + Zündkerzen + Service Bremsflüssigkeit BMW Fahrzeugcheck Service Motoröl Service Fahrzeug-Check Service/Austausch Luft- & Mikrofilter Service/Austausch Kraftstofffilter Service/Austausch Zündkerzen Service/Austausch Bremsflüssigkeit Eine Finanzierung bieten wir bei Interesse gerne über unsere Partnerbank "BMW Financial Service" an. Wir freuen uns von Ihnen zu hören! Ihr Autohaus BMW Reichhart - Zwischenverkauf, Änderungen und

Irrtümer vorbehalten. Aufgrund automatisierter Schnittstellen kann es bei der Ausstattungsbeschreibung zu Abweichungen kommen. Die tatsächlichen Fahrzeugeigenschaften sind vor Ort zu besichtigen. -----  
----- Autohaus Reichhart GmbH [www.bmw-reichhart.at](http://www.bmw-reichhart.at) [Info@reichhart.bmw.at](mailto:Info@reichhart.bmw.at) +43 7238 2588



## AUTOHAUS REICHHART GMBH

---

Perger Strasse 6  
4310 Mauthausen

Automobile

Montag - Freitag: 08:00 bis 18:00 Uhr

Samstag: 09:00 bis 12:00 Uhr

Teile & Zubehör

Montag - Freitag: 07:30 bis 12:00 & 13:00 bis 17:00  
Uhr

Serviceannahme

Montag - Freitag: 07:00 bis 17:30 Uhr

Werkstätte

Montag - Freitag: 07:30 bis 12:00 & 13:00 bis 17:00  
Uhr

+43(7238)25880

## FAHRZEUGBILDER

---



[bmw-reichhart.at](http://bmw-reichhart.at)



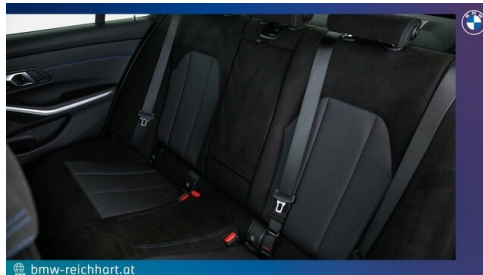
[bmw-reichhart.at](http://bmw-reichhart.at)



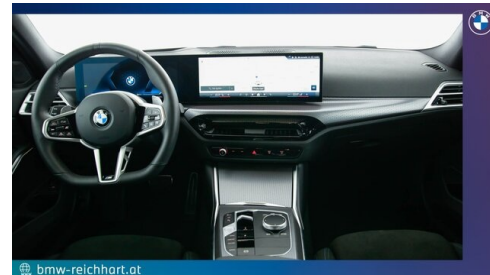
[bmw-reichhart.at](http://bmw-reichhart.at)



[bmw-reichhart.at](http://bmw-reichhart.at)



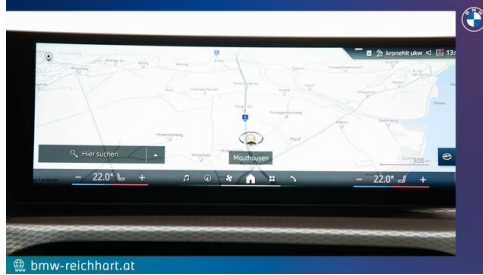
[bmw-reichhart.at](http://bmw-reichhart.at)



[bmw-reichhart.at](http://bmw-reichhart.at)



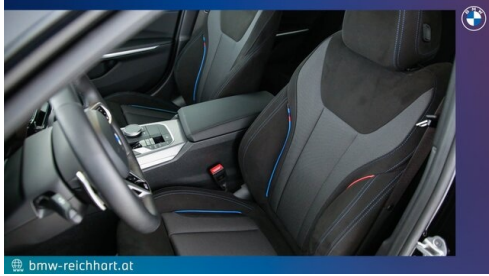
bmw-reichhart.at



bmw-reichhart.at



bmw-reichhart.at



bmw-reichhart.at



bmw-reichhart.at



bmw-reichhart.at



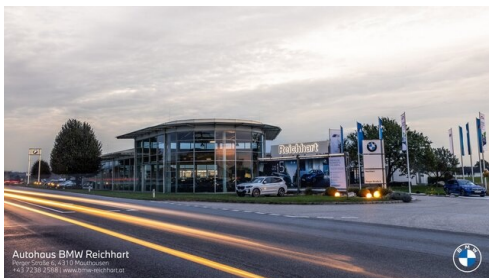
bmw-reichhart.at



bmw-reichhart.at



bmw-reichhart.at



Autohaus BMW Reichhart  
Perger Straße 6, 4310 Mauthausen  
+43 262 2588 | info@reichhart.at

**AUTOHAUS BMW REICHHART**  
UNSER VERKAUFSTEAM IST GERNE FÜR SIE DA!

 <b>Felix Dietinger</b> ZUG-Verkaufberater felix.dietinger@reichhart.at 072382588-18	 <b>Sebastian Buchberger</b> ZUG-Verkaufberater sebastian.buchberger@reichhart.at 072382588-20	 <b>Sim. Simon Reichhart</b> Geschäftsführer simon.reichhart@reichhart.at 072382588-363
 <b>Peter Zeithofer</b> Sales-Coach peter.zeithofer@reichhart.at 072382588-46	 <b>Daniel Schorrer</b> Verkaufberater daniel.schorrer@reichhart.at 072382588-21	 <b>Franz Reichhart</b> Helfer/Serviceberater franz.reichhart@reichhart.at 072382588-363
 <b>Stefan Girtzer</b> Sales-Coach stefan.girtzer@reichhart.at 072382588-32	 <b>Manfred Lumetsberger</b> Verkaufberater/ ZUG-Verkaufberater manfred.lumetsberger@reichhart.at 072382588-363	

www.bmw-reichhart.at | 07238 / 2588 | info@reichhart.bmw.at

**Autohaus Reichhart GmbH**  
BMW Vertragshändler  
Perger Straße 6, Mauthausen

(1) Die angegebenen Werte über Kraftstoffverbrauch und CO<sub>2</sub>-Emissionen wurden nach den vorgeschriebenen Messverfahren gem. VO (EG) 715/2007 ermittelt. Als Basis für die Verbrauchsermittlung gilt der ECE-Fahrzyklus (NEFZ). Dieser setzt sich aus ca. einem Drittel Fahrt innerorts und zwei Drittel außerorts (gemessen an der Wegstrecke) zusammen. Zusätzlich zum Verbrauch wird die CO<sub>2</sub>-Emission gemessen.

Sonderausstattungen können diese Werte erhöhen. Die Angaben zu Kraftstoffverbrauch und CO<sub>2</sub>-Emissionen sind überdies abhängig von der gewählten Rad- und Reifengröße. Die Angaben beziehen sich daher nicht auf das konkrete Fahrzeug und sind nicht Bestandteil des Angebots, sondern dienen allein Vergleichszwecken zwischen den verschiedenen Fahrzeugtypen. Weitere Details bzw. Informationen zum konkreten Fahrzeug können der beim Händler aufliegenden Typengenehmigung entnommen werden. Alle Angaben ohne Gewähr. Irrtümer vorbehalten.