

# BMW X7 XDRIVE40D



**Kaufpreis: € 149.850,-**

Finanzierung um monatl. € 1.279,-

|                |                    |
|----------------|--------------------|
| Neupreis       | <b>€ 171.008,-</b> |
| Erstzulassung  | <b>12.2025</b>     |
| Kilometer      | <b>15.000 km</b>   |
| Angebotsnummer | <b>2999225</b>     |



Motor | Abgasnorm

**Dieselmotor | EURO 6e**



Leistung

**340 PS/250kW**



Hubraum

**2993 ccm**



Getriebe

**Automatik**



Antrieb

**Allradantrieb**



Sitzplätze

**7**



Farbe

**skyscraper grau**



Polsterung

**Leder, merino  
erweitert schwarz**

## HIGHLIGHTS



BMW Paket Care



Integral-  
Aktivlenkung



LED-Scheinwerfer



Sportpaket



aktive Sitzbelüftung



Driving Assistant  
Professional



Navigationssystem  
Professional



BMW Service  
Inclusive



Harman Kardon  
Surround  
Soundsystem



Sitzheizung Fahrer  
und Beifahrer

## AUSSTATTUNGSÜBERSICHT

### KOMFORT / FAHRASSISTENZ

Zentralverriegelung  
Soft Close Automatik  
Ambientes Licht

Bordcomputer  
BMW Live Cockpit Professional  
M-Lenkrad

Park Distance Control (PDC)  
Multifunktionslenkrad  
Allradsystem  
Spurwechselwarnung  
Standheizung  
Integral-Aktivlenkung  
Spurverlassenswarnung  
Connected Drive  
M Sportabgasanlage  
Teleservice BMW  
Fahrerassistenzsysteme  
aktive Sitzbelüftung  
Sonnenschutzverglasung  
Massagefunktion für Fahrer und Beifahrer  
M Sportbremse, schwarz hochglänzend  
M-Sicherheitsgurt  
Geschwindigkeitsregelung  
Alarmanlage  
Komfortsitz  
Auffahrwarnung mit City-Anbremsfunktion  
Harman Kardon Surround Soundsystem  
Sitzheizung Fahrer und Beifahrer  
Reifendruckanzeige

Anhängerkupplung el. Schwenkbar  
Sitze elektr. verstellbar  
Lederlenkrad  
Panorama Glasdach Sky Lounge  
CD-Wechsler  
Klimaautomatik mit 5-Zonenregelung  
LED-Scheinwerfer  
USB Audio Schnittstelle  
Parkassistent professional  
Schiebedach  
Komfortzugang  
Komfortsitze vorn, el. Verstellbar  
Connected Package Professional  
Automatik  
Navigationssystem Professional  
Navigationssystem  
Klimaautomatik  
Wärmekomfortpaket vorne  
DAB Tuner  
Handy-Vorbereitung  
Sportsitze  
Fernlichtassistent

## **EXTERIEUR / INTERIEUR**

Interieurleiste Pianolack schwarz  
Dachreling Hochglanz Shadow Line  
BMW Niere Iconic Glow  
M Leichtmetallräder 22 Zoll  
Leichtmetallräder  
Glasapplikation "CraftedClarity"  
Dachreling

Dachhimmel Alcantara anthrazit  
Shadow Line  
Fussmatten Velours  
Ablage für Wireless Charging  
Getränkehalter, temperiert  
Instrumententafel beleuchtet  
BMW Kristallscheinwerfer

## **EDITIONEN / PAKETE**

BMW Paket Care  
Gepäckraumpaket  
M-Aerodynamikpaket  
Driving Assistant Professional  
M-Sportpaket

Komfort Paket  
Ambient Air Paket  
Sportpaket  
M Sportpaket Pro  
BMW Individual Edition

## **SONSTIGES**

Personal eSIM  
Gepäckraumtrennetz  
Anhängerkupplung  
Active Protection  
BMW Service Inclusive

Airbags  
ohne Modellschriftzug  
Rekuperationssystem  
Radschraubensicherung  
EfficientDynamics



## AUToFREY GMBH

---

Gewerbestraße 1  
5621 St. Veit

### Verkauf

Montag - Freitag: 08:00 bis 18:00 Uhr  
Samstag: 09:00 bis 12:00 Uhr

### Serviceannahme

Montag - Freitag: 07:00 bis 18:00 Uhr

### Teile und Zubehör

Montag - Freitag: 07:30 bis 17:00 Uhr

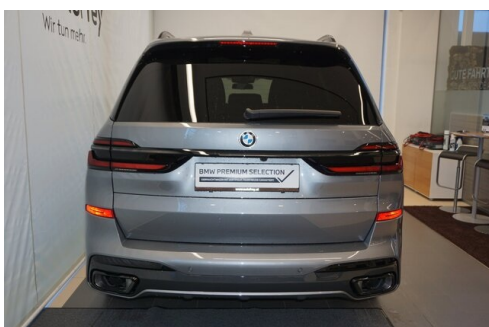
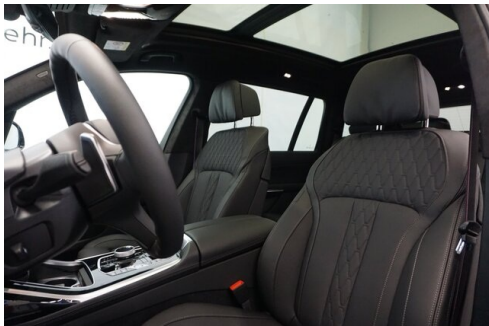
### Werkstätte

Montag - Freitag: 07:00 bis 18:00 Uhr

06415/7301

## FAHRZEUGBILDER

---





<sup>(1)</sup> Die angegebenen Werte über Kraftstoffverbrauch und CO<sub>2</sub>-Emissionen wurden nach den vorgeschriebenen Messverfahren gem. VO (EG) 715/2007 ermittelt. Als Basis für die Verbrauchsermittlung gilt der ECE-Fahrzyklus (NEFZ). Dieser setzt sich aus ca. einem Drittel Fahrt innerorts und zwei Drittel außerorts (gemessen an der Wegstrecke) zusammen. Zusätzlich zum Verbrauch wird die CO<sub>2</sub>-Emission gemessen.

Sonderausstattungen können diese Werte erhöhen. Die Angaben zu Kraftstoffverbrauch und CO<sub>2</sub>-Emissionen sind überdies abhängig von der gewählten Rad- und Reifengröße. Die Angaben beziehen sich daher nicht auf das konkrete Fahrzeug und sind nicht Bestandteil des Angebots, sondern dienen allein Vergleichszwecken zwischen den verschiedenen Fahrzeugtypen. Weitere Details bzw. Informationen zum konkreten Fahrzeug können der beim Händler aufliegenden Typengenehmigung entnommen werden. Alle Angaben ohne Gewähr. Irrtümer vorbehalten.