

# BMW 118D 5-TÜRIG



Mitglied der  
GADY Family

**Kaufpreis: € 40.980,-**

Finanzierung um monatl. € 350,-

Neupreis	<b>€ 50.031,-</b>
Erstzulassung	<b>11.2025</b>
Kilometer	<b>4.500 km</b>
Angebotsnummer	<b>3000763</b>
Verfügbarkeitsdatum	<b>19.08.2026</b>



Motor | Abgasnorm

**Dieselmotor | EURO 6e**



Leistung

**150 PS/110kW**



Hubraum

**1995 ccm**



CO2 (1)

**123 g/km**



Getriebe

**Automatik**



Antrieb

**Frontantrieb**



Sitzplätze

**5**



Farbe

**alpinweiß**



Polsterung

**Stoff / Leder Komb., alc**

## HIGHLIGHTS



Driving Assistant Plus



Head-up Display



LED-Scheinwerfer



Navigationssystem Professional



Sitzheizung Fahrer und Beifahrer

## AUSSTATTUNGSÜBERSICHT

### KOMFORT / FAHRASSISTENZ

Bordcomputer  
M-Lenkrad  
Park Distance Control (PDC)  
Speed Limit Info  
Head-up Display  
LED-Scheinwerfer  
Hifi Soundsystem  
Komfortzugang  
Surround View Camera

BMW Live Cockpit Professional  
Multifunktionslenkrad  
Parkassistent plus  
Spurwechselwarnung  
Spurverlassenswarnung  
USB Audio Schnittstelle  
Heckklappenbetätigung autom.  
Sonnenschutzverglasung  
Automatik

Navigationssystem Professional  
Adaptiver LED Scheinwerfer  
Alarmanlage  
Handy-Vorbereitung  
Sportsitze  
Rückfahrkamera

Geschwindigkeitsregelung  
Klimaautomatik  
DAB Tuner  
Sitzheizung Fahrer und Beifahrer  
Fernlichtassistent

## **EXTERIEUR / INTERIEUR**

Shadow Line  
BMW Niere Iconic Glow  
Ablage für Wireless Charging

M Leichtmetallräder 18 Zoll  
Dachhimmel anthrazit

## **EDITIONEN / PAKETE**

Driving Assistant Plus

M-Sportpaket

## **WEITERE AUSSTATTUNG**

Fahrzeugnummer: 95UD0013 Neupreis 50031,-!



## **GADY AUTOMOBILE GMBH**

---

Liebenauer Hauptstraße 60  
8041 Graz-Liebenau

Automobile

Montag - Freitag: 07:30 bis 18:00 Uhr  
Samstag: 08:30 bis 12:00 Uhr

Teile & Zubehör

Montag - Freitag: 07:30 bis 18:00 Uhr

Serviceannahme

Montag - Freitag: 07:30 bis 18:00 Uhr

Werkstätte

Montag - Freitag: 07:30 bis 18:00 Uhr

0316/472220-0

## **FAHRZEUGBILDER**

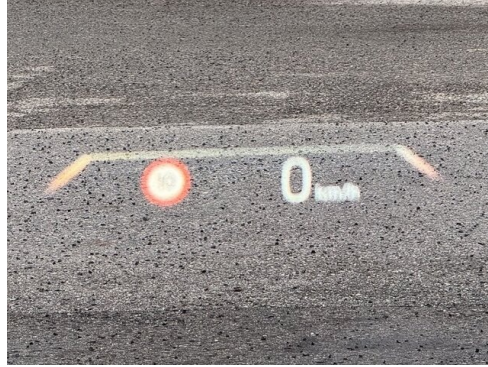
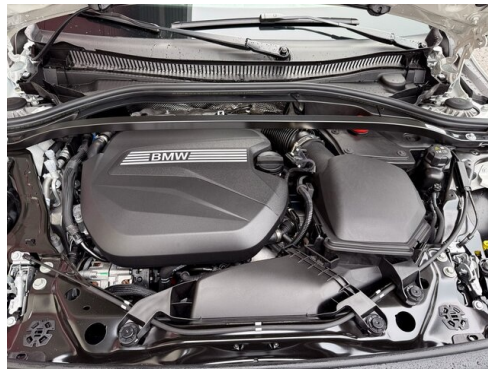
---



Migliors der GADY Family







- (1) Die angegebenen Werte über Kraftstoffverbrauch und CO<sub>2</sub>-Emissionen wurden nach den vorgeschriebenen Messverfahren gem. VO (EG) 715/2007 ermittelt. Als Basis für die Verbrauchsermittlung gilt der ECE-Fahrzyklus (NEFZ). Dieser setzt sich aus ca. einem Drittel Fahrt innerorts und zwei Drittel außerorts (gemessen an der Wegstrecke) zusammen. Zusätzlich zum Verbrauch wird die CO<sub>2</sub>-Emission gemessen.

Sonderausstattungen können diese Werte erhöhen. Die Angaben zu Kraftstoffverbrauch und CO<sub>2</sub>-Emissionen sind überdies abhängig von der gewählten Rad- und Reifengröße. Die Angaben beziehen sich daher nicht auf das konkrete Fahrzeug und sind nicht Bestandteil des Angebots, sondern dienen allein Vergleichszwecken zwischen den verschiedenen Fahrzeugtypen. Weitere Details bzw. Informationen zum konkreten Fahrzeug können der beim Händler aufliegenden Typengenehmigung entnommen werden. Alle Angaben ohne Gewähr. Irrtümer vorbehalten.