

# BMW X1 SDRIVE20D

## BMW PREMIUM SELECTION INKL. 12 MONATE GARANTIE



**Kaufpreis:** € 46.390,-


Finanzierung um monatl. € 396,-


Neupreis	€ 58.888,-
Erstzulassung	06.2025
Kilometer	6.000 km
Angebotsnummer	3004328

BMW Premium Selection  

 Motor | Abgasnorm  
**Dieselmotor | EURO 6e**

 Leistung  
**150 PS/110kW**

 Hubraum  
**1995 ccm**


 CO2 (1)  
**121 g/km**

 Getriebe  
**Automatik**

 Antrieb  
**Frontantrieb**

 Sitzplätze  
**5**

 Farbe  
**saphirschwarz**

 Polsterung  
**Stoff, m alcantara/veganza-kombinatio**

## HIGHLIGHTS

 Sportpaket

 Adaptives M Fahrwerk

 Sitzheizung Fahrer und Beifahrer

## AUSSTATTUNGSÜBERSICHT

### KOMFORT / FAHRASSISTENZ

M-Lenkrad  
Innen- und Außenspiegel, automatisch abblendend  
Komfortzugang  
Aktiver Fußgängerschutz  
Sonnenschutzverglasung

Active Guard  
Parkassistent  
TeleServices  
Größerer Kraftstofftank  
Adaptives M Fahrwerk

Automatik  
Alarmanlage  
Sitzheizung Fahrer und Beifahrer  
Fernlichtassistent

Adaptiver LED Scheinwerfer  
DAB Tuner  
Sportsitze  
Reifendruckanzeige

## **EXTERIEUR / INTERIEUR**

Reifenpannenset Plus  
Shadow Line  
Dachhimmel anthrazit  
Leichtmetallräder

Dachreling Hochglanz Shadow Line  
M Interieurleisten Aluminium  
Kindersitzbefestigung Beifahrersitz  
Ablage für Wireless Charging

## **EDITIONEN / PAKETE**

Sportpaket

## **SONSTIGES**

Personal eSIM  
Rekuperationssystem  
Spezifische Zusatzumfänge M Sportpaket

Anhängerkupplung  
Radschraubensicherung

## **WEITERE AUSSTATTUNG**

Steuerung Getriebtyp, Instrumententafel Luxury, Gesetzlicher Notruf, Ausstattungspaket, M Sport  
Exterieurumfänge, MN Sport Interieurumfänge,

## **VERSICHERUNG**

---

### **MINI NEXT KASKOVERSICHERUNG. FÜR IHREN MINI GEBRAUCHTWAGEN.**

Wählen Sie zwischen der Vollkaskoversicherung für MINI NEXT Fahrzeuge ab einem Fahrzeugalter von 12 Monaten und 1 Tag und der Parkschadenkaskoversicherung für MINI NEXT Fahrzeuge ab einem Fahrzeugalter von 24 Monaten und 1 Tag.

Weitere Informationen und individuelle Angebote erhalten Sie gerne beim MINI Partner in Ihrer Nähe.

### **DIE MINI NEXT KASKOVERSICHERUNG DECKT SCHÄDEN DURCH:**

- Selbstverursachter Unfallschaden (nur in Kombination mit der Vollkaskoversicherung)
- Parkschäden
- Vandalismus
- Glasbruch
- Kollision mit Federwild und Haustieren
- Dachlawinen
- Brand
- Explosion und Kurzschlüsse
- Tierbisse
- Diebstahl
- Unbefugten Gebrauch
- Naturgewalten

### **IHRE VORTEILE MIT DER MINI NEXT KASKOVERSICHERUNG:**

- Bei der Reparatur in Ihrer MINI Vertragswerkstätte reduziert sich der Selbstbehalt um 50% <sup>(3)</sup>  
Fixer Selbstbehalt ohne Prozentklausel
- <sup>(3)</sup>
- Fahrtechnik-Training inklusive <sup>(3)(4)</sup>
- Bei Fahrzeugausfall ist ein Leihwagen bei Ihrem MINI-Händler inklusive

- Differenz zw. Wiederbeschaffungswert und aushaftendem Finanzierungskapital Ihres MINI aus Leasing- und Kreditvertrag wird ersetzt.

Versicherungspartner: Generali Versicherung AG. Irrtümer, Druckfehler und Änderungen vorbehalten.  
Stand Dezember 2017.

- (3) Ausgenommen bei Naturgewalten und Bruchschäden an Scheiben sowie eines Glasdaches.
- (4) Nur gültig in Kombination mit Haftpflicht- und Kaskoversicherung. Fahrzeugausfall aufgrund technischen Gebrechens, durch Unfall nicht fahrbereit oder Diebstahl.



## AUToFREY GMBH

---

Wiener Bundesstraße 81  
5300 Hallwang

Verkauf

Montag - Freitag: 08:00 bis 18:00 Uhr  
Samstag: 09:00 bis 12:00 Uhr

Teile & Zubehör

Montag - Freitag: 07:30 bis 17:00 Uhr

Serviceannahme

Montag - Freitag: 07:00 bis 18:00 Uhr

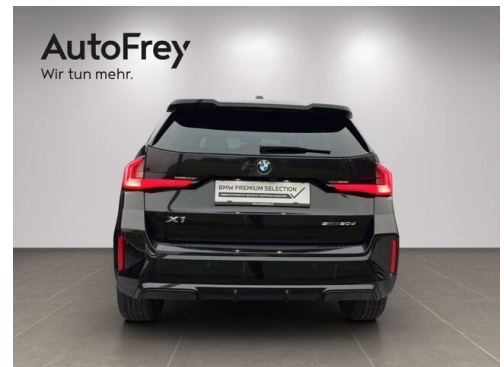
Werkstätte

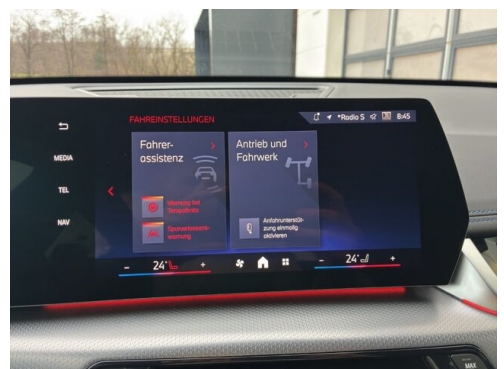
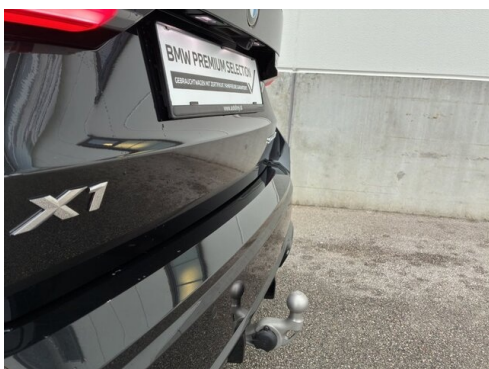
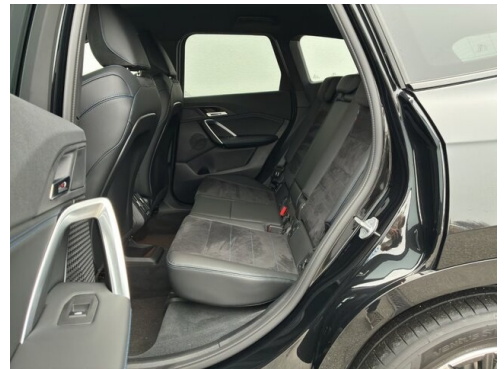
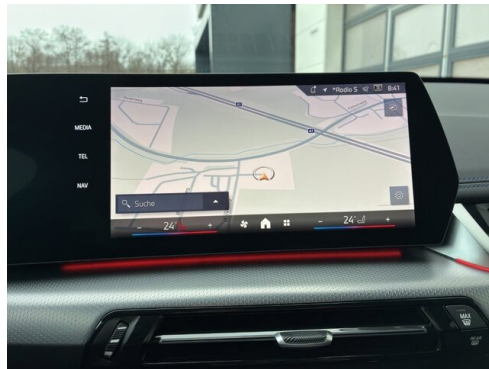
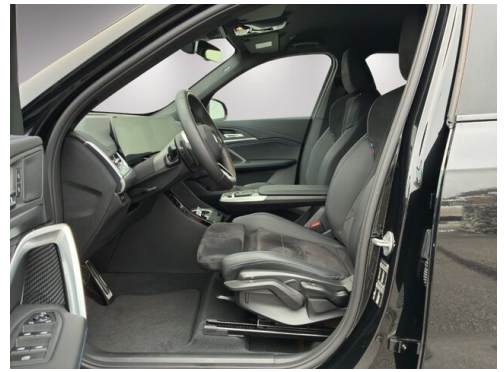
Montag - Freitag: 07:00 bis 18:00 Uhr

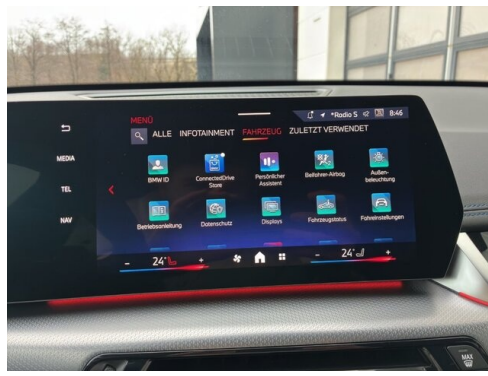
06225/20090

## FAHRZEUGBILDER

---







- (1) Die angegebenen Werte über Kraftstoffverbrauch und CO<sub>2</sub>-Emissionen wurden nach den vorgeschriebenen Messverfahren gem. VO (EG) 715/2007 ermittelt. Als Basis für die Verbrauchsermittlung gilt der ECE-Fahrzyklus (NEFZ). Dieser setzt sich aus ca. einem Drittel Fahrt innerorts und zwei Drittel außerorts (gemessen an der Wegstrecke) zusammen. Zusätzlich zum Verbrauch wird die CO<sub>2</sub>-Emission gemessen.

Sonderausstattungen können diese Werte erhöhen. Die Angaben zu Kraftstoffverbrauch und CO<sub>2</sub>-Emissionen sind überdies abhängig von der gewählten Rad- und Reifengröße. Die Angaben beziehen sich daher nicht auf das konkrete Fahrzeug und sind nicht Bestandteil des Angebots, sondern dienen allein Vergleichszwecken zwischen den verschiedenen Fahrzeugtypen. Weitere Details bzw. Informationen zum konkreten Fahrzeug können der beim Händler aufliegenden Typengenehmigung entnommen werden. Alle Angaben ohne Gewähr. Irrtümer vorbehalten.