

BMW X2 20D XDRIVE

BMW PREMIUM SELECTION INKL. 24 MONATE GARANTIE



Kaufpreis: € 62.980,-

Finanzierung um monatl. € 538,-

Neupreis	€ 67.310,-
Erstzulassung	01.2026
Kilometer	15.000 km
Angebotsnummer	3005298
Verfügbarkeitsdatum	01.08.2026

BMW Premium Selection  


 Motor | Abgasnorm
Dieselmotor | EURO 6e

 Leistung
150 PS/110kW


 Hubraum
1995 ccm

 Getriebe
Automatik

 Antrieb
Allradantrieb

 Sitzplätze
5

 Farbe
saphirschwarz

 Polsterung
**Stoff, m
alcantara/veganza-
kombinatio**

HIGHLIGHTS

 Driving Assistant

 Head-up Display

 Driving Assistant Plus

 Adaptives M Fahrwerk

 Sitzheizung Fahrer und Beifahrer

AUSSTATTUNGSÜBERSICHT

KOMFORT / FAHRASSISTENZ

BMW Live Cockpit Professional
Anhängerkupplung el. Schwenkbar
Allradsystem
Innen- und Außenspiegel, automatisch abblendend
Akustikverglasung

M-Lenkrad
Parkassistent plus
Head-up Display
Innenspiegel, automatisch abblendend
Lenkradheizung

Komfortzugang
Aktiver Fussgängerschutz
Größerer Kraftstofftank
Adaptiver LED Scheinwerfer
Automatikgetriebe mit Schaltwippen
DAB Tuner
Sportsitze
Reifendruckanzeige

TeleServices
Sonnenschutzverglasung
Adaptives M Fahrwerk
Alarmanlage
Auffahrwarnung mit City-Anbremsfunktion
Sitzheizung Fahrer und Beifahrer
Fernlichtassistent

EXTERIEUR / INTERIEUR

Reifenpannenset Plus
Shadow Line
Dachhimmel anthrazit
Kindersitzbefestigung Beifahrersitz

M Leichtmetallräder 20 Zoll
M Interieurleisten Aluminium
BMW Niere Iconic Glow
Ablage für Wireless Charging

EDITIONEN / PAKETE

Driving Assistant
Aussenspiegelpaket
M-Sportpaket

Driving Assistant Plus
Innovationspaket

SONSTIGES

Personal eSIM
Radschraubensicherung
EfficientDynamics

Rekuperationssystem
Spezifische Zusatzumfänge M Sportpaket

WEITERE AUSSTATTUNG

Verfügbar ab 01.08.2026

VERSICHERUNG

MINI NEXT KASKOVERSICHERUNG. FÜR IHREN MINI GEBRAUCHTWAGEN.

Wählen Sie zwischen der Vollkaskoversicherung für MINI NEXT Fahrzeuge ab einem Fahrzeugalter von 12 Monaten und 1 Tag und der Parkschadenkaskoversicherung für MINI NEXT Fahrzeuge ab einem Fahrzeugalter von 24 Monaten und 1 Tag.

Weitere Informationen und individuelle Angebote erhalten Sie gerne beim MINI Partner in Ihrer Nähe.

DIE MINI NEXT KASKOVERSICHERUNG DECKT SCHÄDEN DURCH:

- Selbstverursachter Unfallschaden (nur in Kombination mit der Vollkaskoversicherung)
- Parkschäden
- Vandalismus
- Glasbruch
- Kollision mit Federwild und Haustieren
- Dachlawinen
- Brand
- Explosion und Kurzschlüsse
- Tierbisse
- Diebstahl
- Unbefugten Gebrauch
- Naturgewalten

IHRE VORTEILE MIT DER MINI NEXT KASKOVERSICHERUNG:

- Bei der Reparatur in Ihrer MINI Vertragswerkstätte reduziert sich der Selbstbehalt um 50% ⁽³⁾

Fixer Selbstbehalt ohne Prozentklausel

(3)

- Fahrtechnik-Training inklusive ⁽³⁾⁽⁴⁾

- Bei Fahrzeugausfall ist ein Leihwagen bei Ihrem MINI-Händler inklusive

- Differenz zw. Wiederbeschaffungswert und aushaftendem Finanzierungskapital Ihres MINI aus Leasing- und Kreditvertrag wird ersetzt.

Versicherungspartner: Generali Versicherung AG. Irrtümer, Druckfehler und Änderungen vorbehalten.
Stand Dezember 2017.

(3) Ausgenommen bei Naturgewalten und Bruchschäden an Scheiben sowie eines Glasdaches.

(4) Nur gültig in Kombination mit Haftpflicht- und Kaskoversicherung. Fahrzeugausfall aufgrund technischen Gebrechens, durch Unfall nicht fahrbereit oder Diebstahl.



AUTOFREY GMBH

Auenweg 39
9500 Villach

Verkauf

Montag - Freitag: 08:00 bis 18:00 Uhr

Samstag: 09:00 bis 12:00 Uhr

Teile & Zubehör

Montag - Freitag: 08:00 bis 17:00 Uhr

Serviceannahme

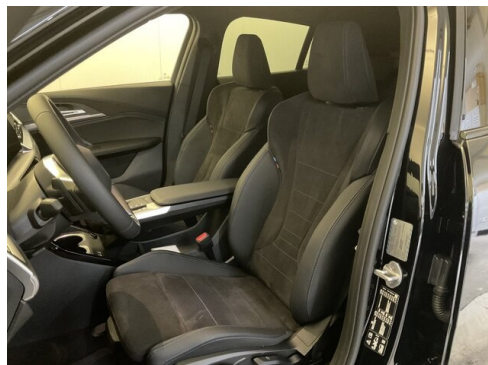
Montag - Freitag: 07:00 bis 18:00 Uhr

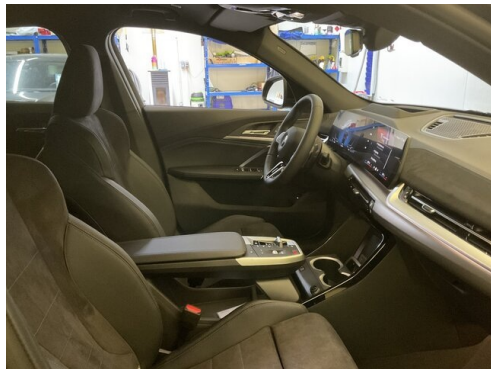
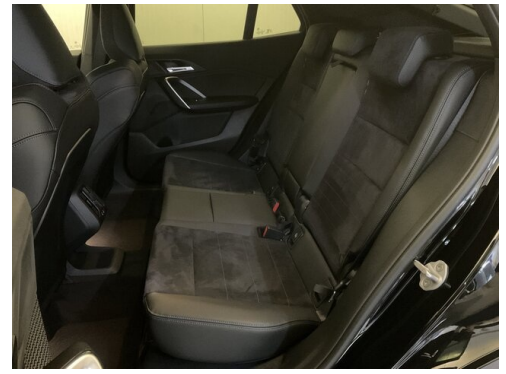
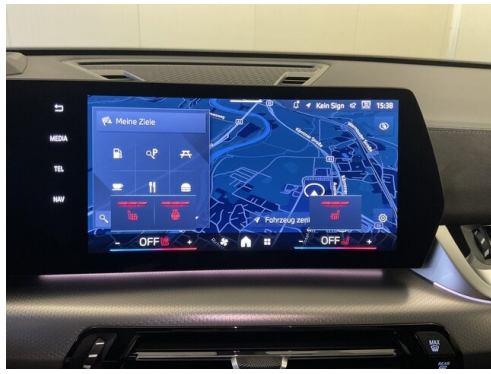
Werkstätte

Montag - Freitag: 07:00 bis 18:00 Uhr

04242/35422-10

FAHRZEUGBILDER





- (1) Die angegebenen Werte über Kraftstoffverbrauch und CO₂-Emissionen wurden nach den vorgeschriebenen Messverfahren gem. VO (EG) 715/2007 ermittelt. Als Basis für die Verbrauchsermittlung gilt der ECE-Fahrzyklus (NEFZ). Dieser setzt sich aus ca. einem Drittel Fahrt innerorts und zwei Drittel außerorts (gemessen an der Wegstrecke) zusammen. Zusätzlich zum Verbrauch wird die CO₂-Emission gemessen.

Sonderausstattungen können diese Werte erhöhen. Die Angaben zu Kraftstoffverbrauch und CO₂-Emissionen sind überdies abhängig von der gewählten Rad- und Reifengröße. Die Angaben beziehen sich daher nicht auf das konkrete Fahrzeug und sind nicht Bestandteil des Angebots, sondern dienen allein Vergleichszwecken zwischen den verschiedenen Fahrzeugtypen. Weitere Details bzw. Informationen zum konkreten Fahrzeug können der beim Händler aufliegenden Typengenehmigung entnommen werden. Alle Angaben ohne Gewähr. Irrtümer vorbehalten.