

# BMW X1 XDRIVE20D

## BMW PREMIUM SELECTION INKL. 24 MONATE GARANTIE



**Kaufpreis:** € 52.583,-

Finanzierung um monatl. € 449,-

|                     |            |
|---------------------|------------|
| Neupreis            | € 64.217,- |
| Erstzulassung       | 01.2026    |
| Kilometer           | 12.000 km  |
| Angebotsnummer      | 3010162    |
| Verfügbarkeitsdatum | 01.08.2026 |

BMW Premium Selection  

Motor | Abgasnorm  
**Dieselmotor | EURO 6e**

Leistung  
**163 PS/120kW**

Hubraum  
**1998 ccm**

Getriebe  
**Automatik**

Antrieb  
**Allradantrieb**

Sitzplätze  
**5**

Farbe  
**saphirschwarz**

Polsterung  
**Stoff, m  
alcantara/veganza-  
kombinatio**

## HIGHLIGHTS

  
Driving Assistant

  
LED-Scheinwerfer

  
Sportpaket

  
Adaptives M  
Fahrwerk

  
Harman Kardon  
Surround  
Soundsystem

  
Sitzheizung Fahrer  
und Beifahrer

## AUSSTATTUNGSÜBERSICHT

### KOMFORT / FAHRASSISTENZ

Zentralverriegelung  
Servolenkung  
Park Distance Control (PDC)  
Anhängerkupplung el. Schwenkbar

Bordcomputer  
M-Lenkrad  
Multifunktionslenkrad  
Allradsystem

|   |  |
|---|--|
| Sitze elektr. verstellbar                       | Active Guard                                   |
| Innen- und Außenspiegel, automatisch abblendend | Spurverlassenswarnung                          |
| Innenspiegel, automatisch abblendend            | LED-Scheinwerfer                               |
| Parkassistent                                   | USB Audio Schnittstelle                        |
| Teleservice BMW                                 | Fahrdynamik Regelsysteme                       |
| Aktivsitz                                       | Komfortzugang                                  |
| Aktiver Fussgängerschutz                        | Größerer Kraftstofftank                        |
| Sonnenschutzverglasung                          | Adaptives M Fahrwerk                           |
| Automatik                                       | Sitzverstellung, elektrisch mit Memory, Fahrer |
| Navigationssystem                               | Klimaautomatik                                 |
| Adaptiver LED Scheinwerfer                      | Alarmanlage                                    |
| Geschwindigkeitsregelung                        | Automatikgetriebe mit Schaltwippen             |
| DAB Tuner                                       | Harman Kardon Surround Soundsystem             |
| Sitzheizung Fahrer und Beifahrer                | Sportsitze                                     |
| Fernlichtassistent                              |  |

## **EXTERIEUR / INTERIEUR**

|                                     |                    |
|-------------------------------------|--------------------|
| Reifenpannenset Plus                | M Sport Interieur  |
| M Leichtmetallräder 19 Zoll         | M-Exterieurumfänge |
| Kindersitzbefestigung Beifahrersitz | Leichtmetallräder  |
| Ablage für Wireless Charging        | Dachreling         |

## **EDITIONEN / PAKETE**

|   |                   |
|---|-------------------|
| M Interieurdekor Illuminated Alu Hexacube, matt | Driving Assistant |
| Komfort Paket                                   | Sportpaket        |
| Premium Paket                                   | M-Sportpaket      |

## **SONSTIGES**

|  |                     |
|--|---------------------|
| Airbags                                | Personal eSIM       |
| Anhängerkupplung                       | Rekuperationssystem |
| Radschraubensicherung                  | Reifenpannenanzeige |
| Spezifische Zusatzumfänge M Sportpaket |                     |

## **WEITERE AUSSTATTUNG**

Instrumententafel Luxury, M Hochglanz Shadowline, M Dachhimmel Anthrazit, Gesetzlicher Notruf, M Dachreling Hochglanz Shadowline, Vorbereitung Driving Assistant Plus VERFÜGBAR AB: 01.08.2026

## **VERSICHERUNG**

---

### **MINI NEXT KASKOVERSICHERUNG. FÜR IHREN MINI GEBRAUCHTWAGEN.**

Wählen Sie zwischen der Vollkaskoversicherung für MINI NEXT Fahrzeuge ab einem Fahrzeugalter von 12 Monaten und 1 Tag und der Parkschadenkaskoversicherung für MINI NEXT Fahrzeuge ab einem Fahrzeugalter von 24 Monaten und 1 Tag.

Weitere Informationen und individuelle Angebote erhalten Sie gerne beim MINI Partner in Ihrer Nähe.

### **DIE MINI NEXT KASKOVERSICHERUNG DECKT SCHÄDEN DURCH:**

- Selbstverursachter Unfallschaden (nur in Kombination mit der Vollkaskoversicherung)
- Parkschäden
- Vandalismus
- Glasbruch
- Kollision mit Federwild und Haustieren
- Dachlawinen

- Brand
- Explosion und Kurzschlüsse
- Tierbisse
- Diebstahl
- Unbefugten Gebrauch
- Naturgewalten

## **IHRE VORTEILE MIT DER MINI NEXT KASKOVERSICHERUNG:**

- Bei der Reparatur in Ihrer MINI Vertragswerkstätte reduziert sich der Selbstbehalt um 50% <sup>(3)</sup>  
Fixer Selbstbehalt ohne Prozentklausel  
(3)
- Fahrtechnik-Training inklusive <sup>(3)(4)</sup>
- Bei Fahrzeugausfall ist ein Leihwagen bei Ihrem MINI-Händler inklusive
- Differenz zw. Wiederbeschaffungswert und aushaftendem Finanzierungskapital Ihres MINI aus Leasing- und Kreditvertrag wird ersetzt.

Versicherungspartner: Generali Versicherung AG. Irrtümer, Druckfehler und Änderungen vorbehalten.  
Stand Dezember 2017.

- (3) Ausgenommen bei Naturgewalten und Bruchschäden an Scheiben sowie eines Glasdaches.
- (4) Nur gültig in Kombination mit Haftpflicht- und Kaskoversicherung. Fahrzeugausfall aufgrund technischen Gebrechens, durch Unfall nicht fahrbereit oder Diebstahl.



## **GADY AUTO OST GMBH**

---

Oberwarter Straße 274  
7535 St. Michael

Teile & Zubehör  
Dienstag - Freitag: 07:30 bis 16:30 Uhr  
Samstag: 07:30 bis 12:00 Uhr

Automobile  
Montag - Freitag: 07:30 bis 18:00 Uhr  
Samstag: 07:30 bis 12:00 Uhr

Serviceannahme  
Dienstag - Freitag: 07:30 bis 16:30 Uhr  
Samstag: 07:30 bis 12:00 Uhr

Werkstätte  
Dienstag - Freitag: 07:30 bis 16:30 Uhr  
Samstag: 07:30 bis 12:00 Uhr

+43(3327)8161

## **FAHRZEUGBILDER**

---



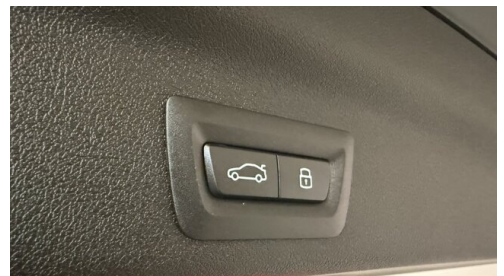
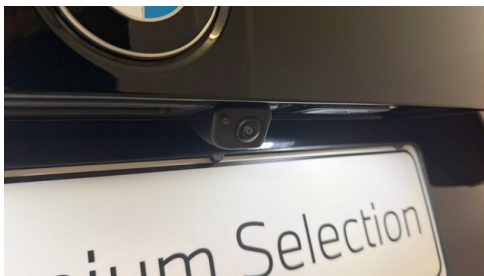
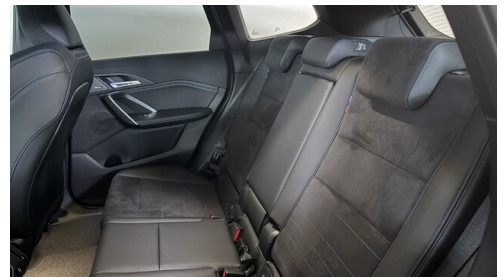
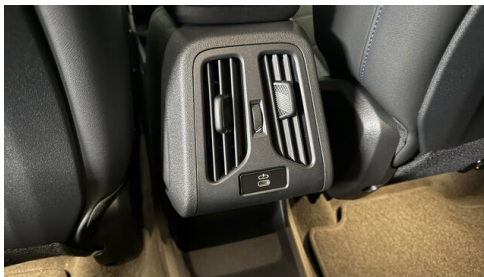
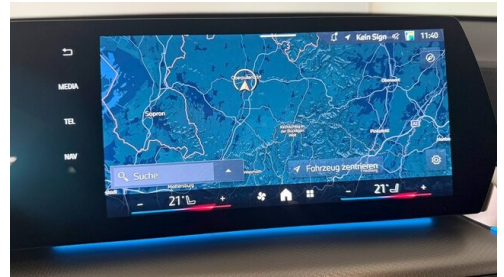
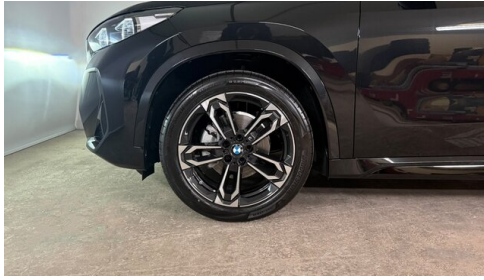
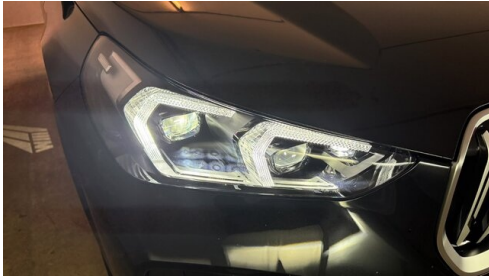
Mitglied der GADY Family



Mitglied der GADY Family



Mitglied der GADY Family



<sup>(1)</sup> Die angegebenen Werte über Kraftstoffverbrauch und CO<sub>2</sub>-Emissionen wurden nach den vorgeschriebenen Messverfahren gem. VO (EG) 715/2007 ermittelt. Als Basis für die Verbrauchsermittlung gilt der ECE-Fahrzyklus (NEFZ). Dieser setzt sich aus ca. einem Drittel Fahrt innerorts und zwei Drittel außerorts (gemessen an der Wegstrecke) zusammen. Zusätzlich zum Verbrauch wird die CO<sub>2</sub>-Emission gemessen.

Sonderausstattungen können diese Werte erhöhen. Die Angaben zu Kraftstoffverbrauch und CO<sub>2</sub>-Emissionen sind überdies abhängig von der gewählten Rad- und Reifengröße. Die Angaben beziehen sich daher nicht auf das konkrete Fahrzeug und sind nicht Bestandteil des Angebots, sondern dienen allein Vergleichszwecken zwischen den verschiedenen Fahrzeugtypen. Weitere Details bzw. Informationen zum konkreten Fahrzeug können der beim Händler aufliegenden Typengenehmigung entnommen werden. Alle Angaben ohne Gewähr. Irrtümer vorbehalten.