

# BMW I3

## BMW PREMIUM SELECTION INKL. 12 MONATE GARANTIE



**Kaufpreis: € 23.890,-**

Finanzierung um monatl. € 204,-

Neupreis	<b>€ 48.072,-</b>
Erstzulassung	<b>06.2022</b>
Kilometer	<b>48.500 km</b>
Angebotsnummer	<b>3011025</b>

BMW Premium Selection   **NEU**

Motor | Abgasnorm  
**Elektroantrieb |  
Alternativ**

Leistung  
**170 PS/125kW**

Getriebe  
**Automatik**

Antrieb  
**Heckantrieb**

Sitzplätze  
**4**

Farbe  
**capparisweiß akzent  
bmw i blau**

Polsterung  
**Stoff, neutronic  
aragazgrau/schwarz**

## HIGHLIGHTS

  
Sportpaket

  
Navigationssystem  
Professional

  
Sitzheizung Fahrer  
und Beifahrer

## AUSSTATTUNGSÜBERSICHT

### KOMFORT / FAHRASSISTENZ

Intelligenter Notruf  
Regensensor  
Armauflage vorne  
Innen- und Außenspiegel, automatisch abblendend  
WLAN Hotspot  
Teleservice BMW

Real Time Traffic Information  
Multifunktionslenkrad  
aktive Geschwindigkeitsregelung  
Concierge Services  
Connected Drive  
Telefonie mit Wireless Charging

Navigationssystem Professional  
Klimaautomatik  
DAB Tuner  
Sitzheizung Fahrer und Beifahrer

Akustischer Fussgängerschutz  
Park Distance Control vorne und hinten  
Rückfahrkamera  
Reifendruckanzeige

## **EXTERIEUR / INTERIEUR**

Interieuroberflächen Andesitsilber matt

Fussmatten Velours

## **EDITIONEN / PAKETE**

Connected Drive Service Paket  
Paket Komfort  
Sportpaket

Ablagenpaket  
Paket Business

## **SONSTIGES**

Reifenreparatur-Set  
Vorbereitung Connected eDrive Services  
AC-Laden Professional (mehrphasig)  
Radschraubensicherung  
Ladekabel

DC-Schnellladen  
Wärmepumpe  
Getränkehalter  
Beifahrerairbag-Deaktivierung

## **VERSICHERUNG**

---

### **MINI NEXT KASKOVERSICHERUNG. FÜR IHREN MINI GEBRAUCHTWAGEN.**

Wählen Sie zwischen der Vollkaskoversicherung für MINI NEXT Fahrzeuge ab einem Fahrzeugalter von 12 Monaten und 1 Tag und der Parkschadenkaskoversicherung für MINI NEXT Fahrzeuge ab einem Fahrzeugalter von 24 Monaten und 1 Tag.

Weitere Informationen und individuelle Angebote erhalten Sie gerne beim MINI Partner in Ihrer Nähe.

### **DIE MINI NEXT KASKOVERSICHERUNG DECKT SCHÄDEN DURCH:**

- Selbstverursachter Unfallschaden (nur in Kombination mit der Vollkaskoversicherung)
- Parkschäden
- Vandalismus
- Glasbruch
- Kollision mit Federwild und Haustieren
- Dachlawinen
- Brand
- Explosion und Kurzschlüsse
- Tierbisse
- Diebstahl
- Unbefugten Gebrauch
- Naturgewalten

### **IHRE VORTEILE MIT DER MINI NEXT KASKOVERSICHERUNG:**

- Bei der Reparatur in Ihrer MINI Vertragswerkstätte reduziert sich der Selbstbehalt um 50% <sup>(3)</sup>  
Fixer Selbstbehalt ohne Prozentklausel

(3)

- Fahrtechnik-Training inklusive <sup>(3)(4)</sup>
- Bei Fahrzeugausfall ist ein Leihwagen bei Ihrem MINI-Händler inklusive
- Differenz zw. Wiederbeschaffungswert und aushaftendem Finanzierungskapital Ihres MINI aus Leasing- und Kreditvertrag wird ersetzt.

- (3) Ausgenommen bei Naturgewalten und Bruchschäden an Scheiben sowie eines Glasdaches.
- (4) Nur gültig in Kombination mit Haftpflicht- und Kaskoversicherung. Fahrzeugausfall aufgrund technischen Gebrechens, durch Unfall nicht fahrbereit oder Diebstahl.



## AUTOFREY GMBH

---

Wiener Bundesstraße 81  
5300 Hallwang

### Verkauf

Montag - Freitag: 08:00 bis 18:00 Uhr  
Samstag: 09:00 bis 12:00 Uhr

### Teile & Zubehör

Montag - Freitag: 07:30 bis 17:00 Uhr

### Serviceannahme

Montag - Freitag: 07:00 bis 18:00 Uhr

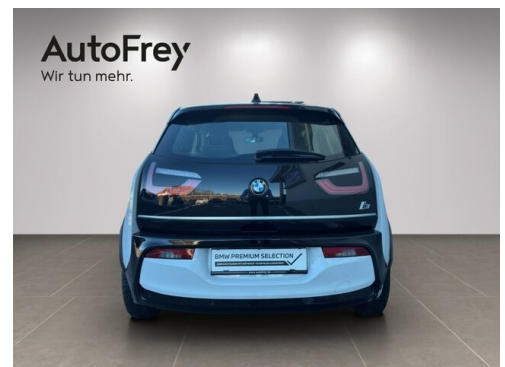
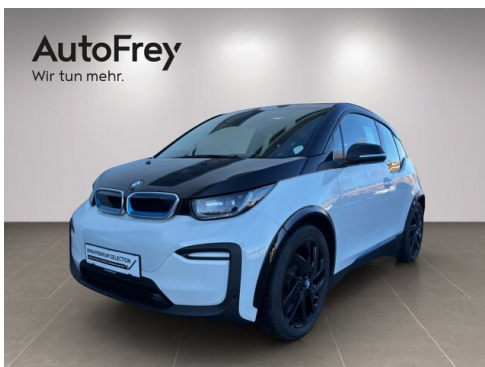
### Werkstätte

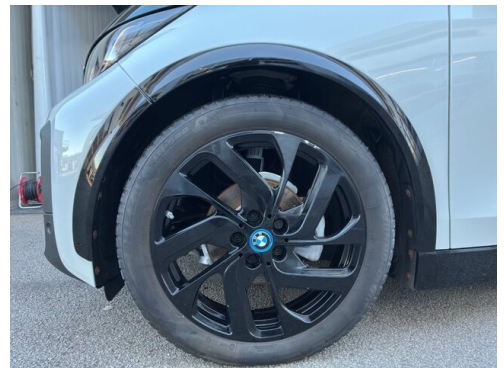
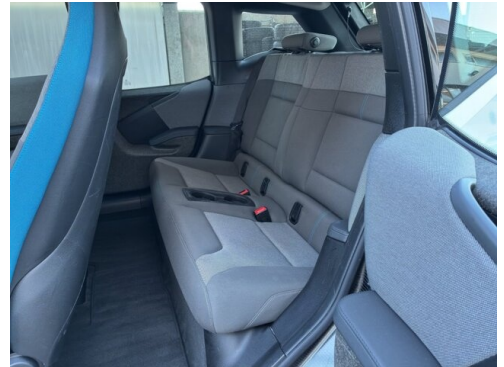
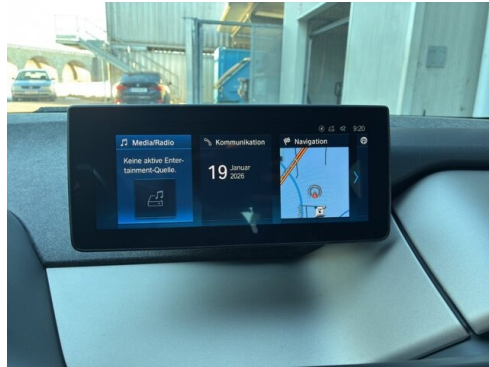
Montag - Freitag: 07:00 bis 18:00 Uhr

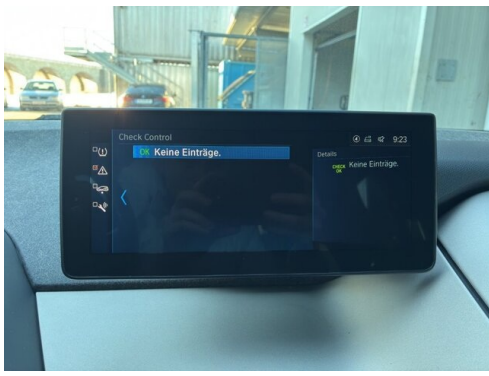
06225/20090

## FAHRZEUGBILDER

---







- (1) Die angegebenen Werte über Kraftstoffverbrauch und CO<sub>2</sub>-Emissionen wurden nach den vorgeschriebenen Messverfahren gem. VO (EG) 715/2007 ermittelt. Als Basis für die Verbrauchsermittlung gilt der ECE-Fahrzyklus (NEFZ). Dieser setzt sich aus ca. einem Drittel Fahrt innerorts und zwei Drittel außerorts (gemessen an der Wegstrecke) zusammen. Zusätzlich zum Verbrauch wird die CO<sub>2</sub>-Emission gemessen.

Sonderausstattungen können diese Werte erhöhen. Die Angaben zu Kraftstoffverbrauch und CO<sub>2</sub>-Emissionen sind überdies abhängig von der gewählten Rad- und Reifengröße. Die Angaben beziehen sich daher nicht auf das konkrete Fahrzeug und sind nicht Bestandteil des Angebots, sondern dienen allein Vergleichszwecken zwischen den verschiedenen Fahrzeugtypen. Weitere Details bzw. Informationen zum konkreten Fahrzeug können der beim Händler aufliegenden Typengenehmigung entnommen werden. Alle Angaben ohne Gewähr. Irrtümer vorbehalten.