

# BMW IX XDRIVE40

## BMW PREMIUM SELECTION INKL. 12 MONATE GARANTIE



**Kaufpreis:** € 45.440,-

Finanzierung um monatl. € 388,-

Neupreis	€ 104.294,-
Erstzulassung	05.2022
Kilometer	96.000 km
Angebotsnummer	3013357

BMW Premium Selection  

Motor | Abgasnorm  
**Elektroantrieb |  
Alternativ**

Antrieb  
**Allradantrieb**

Polsterung  
**Leder,  
interieurdesign suite  
| castan**

Leistung  
**326 PS/240kW**

Sitzplätze  
**5**

Getriebe  
**Automatik**

Farbe  
**sophistograu  
brillanteffekt**

## HIGHLIGHTS

  
Driving Assistant

  
Laserlicht

  
LED-Scheinwerfer

  
Sportpaket

  
aktive Sitzbelüftung

  
Navigationssystem  
Professional

  
Harman Kardon  
Surround  
Soundsystem

  
Sitzheizung Fahrer  
und Beifahrer

## AUSSTATTUNGSÜBERSICHT

### KOMFORT / FAHRASSISTENZ

Bordcomputer  
Soft Close Automatik  
Park Distance Control (PDC)  
Parkassistent plus  
Active Guard Plus  
Spurwechselwarnung  
Spurverlassenswarnung  
LED-Scheinwerfer  
USB Audio Schnittstelle  
Teleservice BMW  
aktive Sitzbelüftung  
Sonnenschutzverglasung  
Aktiver Fussgängerschutz  
Integrierte Universal-Fernbedienung  
Automatik  
Klimaautomatik  
Geschwindigkeitsregelung  
DAB Tuner  
Harman Kardon Surround Soundsystem  
Sitzheizung Fahrer und Beifahrer  
BMW IconicSounds Electric

BMW Live Cockpit Professional  
Multifunktionslenkrad  
Anhängerkupplung el. Schwenkbar  
Sitze elektr. verstellbar  
Allradsystem  
Panorama Glasdach Sky Lounge  
Laserlicht  
Connected Drive  
Fahrodynamik Regelsysteme  
Multifunktionsitze Fahrer und Beifahrer  
Komfortzugang  
Connected Package Professional  
Klimaautomatik 4-Zonenregelung  
Navigationssystem Professional  
Akustischer Fussgängerschutz  
Alarmanlage  
Komfortsitz  
Auffahrwarnung mit City-Anbremsfunktion  
Handy-Vorbereitung  
Fernlichtassistent  
Reifendruckanzeige

## **EXTERIEUR / INTERIEUR**

Leichtmetallräder 22 Zoll  
Dachhimmel anthrazit  
Ablage für Wireless Charging

Innenraumkamera  
Leichtmetallräder

## **EDITIONEN / PAKETE**

Driving Assistant  
Wärmekomfortpaket  
Ö.-Paket

Sportpaket  
Firstclass Paket  
Innovationspaket

## **SONSTIGES**

Reifenreparatur-Set  
Anhängerkupplung

Gepäckraumtrennetz  
Radschraubensicherung

## **WEITERE AUSSTATTUNG**

Listenpreis: 104,294.00 €

## **VERSICHERUNG**

---

### **MINI NEXT KASKOVERSICHERUNG. FÜR IHREN MINI GEBRAUCHTWAGEN.**

Wählen Sie zwischen der Vollkaskoversicherung für MINI NEXT Fahrzeuge ab einem Fahrzeugalter von 12 Monaten und 1 Tag und der Parkschadenkaskoversicherung für MINI NEXT Fahrzeuge ab einem Fahrzeugalter von 24 Monaten und 1 Tag.

Weitere Informationen und individuelle Angebote erhalten Sie gerne beim MINI Partner in Ihrer Nähe.

### **DIE MINI NEXT KASKOVERSICHERUNG DECKT SCHÄDEN DURCH:**

- Selbstverursachter Unfallschaden (nur in Kombination mit der Vollkaskoversicherung)
- Parkschäden
- Vandalismus
- Glasbruch

- Kollision mit Federwild und Haustieren
- Dachlawinen
- Brand
- Explosion und Kurzschlüsse
- Tierbisse
- Diebstahl
- Unbefugten Gebrauch
- Naturgewalten

### **IHRE VORTEILE MIT DER MINI NEXT KASKOVERSICHERUNG:**

- Bei der Reparatur in Ihrer MINI Vertragswerkstätte reduziert sich der Selbstbehalt um 50% <sup>(3)</sup>  
Fixer Selbstbehalt ohne Prozentklausel
- (3)
- Fahrtechnik-Training inklusive <sup>(3)(4)</sup>
- Bei Fahrzeugausfall ist ein Leihwagen bei Ihrem MINI-Händler inklusive
- Differenz zw. Wiederbeschaffungswert und aushaftendem Finanzierungskapital Ihres MINI aus Leasing- und Kreditvertrag wird ersetzt.

Versicherungspartner: Generali Versicherung AG. Irrtümer, Druckfehler und Änderungen vorbehalten.  
Stand Dezember 2017.

- (3) Ausgenommen bei Naturgewalten und Bruchschäden an Scheiben sowie eines Glasdaches.
- (4) Nur gültig in Kombination mit Haftpflicht- und Kaskoversicherung. Fahrzeugausfall aufgrund technischen Gebrechens, durch Unfall nicht fahrbereit oder Diebstahl.



### **GADY AUTO MOTO GMBH**

Mattersburger Str. 42  
7000 Eisenstadt

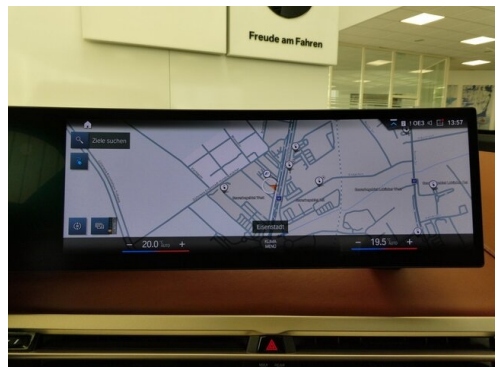
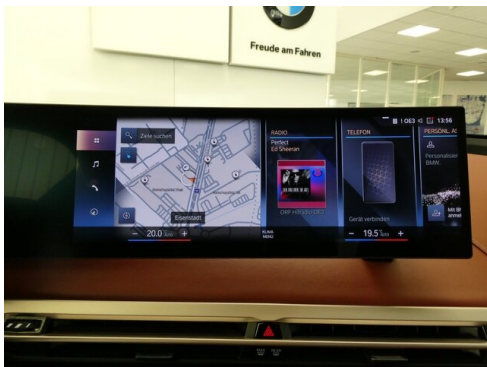
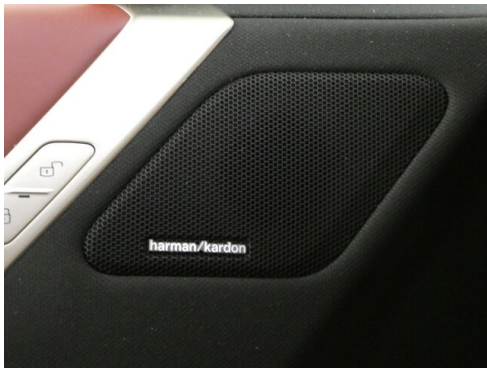
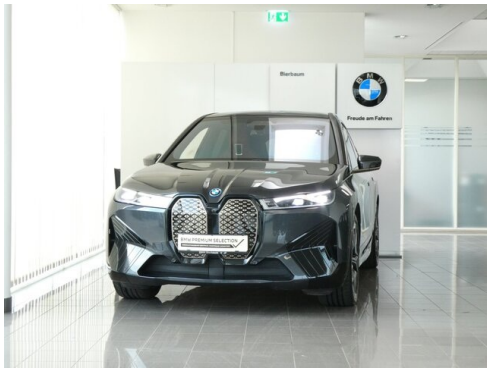
Automobile  
Montag - Freitag: 08:00 bis 17:00 Uhr  
Samstag geschlossen

Teile & Zubehör  
Montag - Donnerstag: 07:30 bis 16:30 Uhr  
Freitag: 07:30 bis 16:00 Uhr

Serviceannahme  
Montag - Donnerstag: 07:30 bis 16:30 Uhr  
Freitag: 07:30 bis 15:00 Uhr

Werkstätte  
Montag - Donnerstag: 07:30 bis 16:30 Uhr  
Freitag: 07:30 bis 15:00 Uhr

+43(2682)61501





- (1) Die angegebenen Werte über Kraftstoffverbrauch und CO<sub>2</sub>-Emissionen wurden nach den vorgeschriebenen Messverfahren gem. VO (EG) 715/2007 ermittelt. Als Basis für die Verbrauchsermittlung gilt der ECE-Fahrzyklus (NEFZ). Dieser setzt sich aus ca. einem Drittel Fahrt innerorts und zwei Drittel außerorts (gemessen an der Wegstrecke) zusammen. Zusätzlich zum Verbrauch wird die CO<sub>2</sub>-Emission gemessen.

Sonderausstattungen können diese Werte erhöhen. Die Angaben zu Kraftstoffverbrauch und CO<sub>2</sub>-Emissionen sind überdies abhängig von der gewählten Rad- und Reifengröße. Die Angaben beziehen sich daher nicht auf das konkrete Fahrzeug und sind nicht Bestandteil des Angebots, sondern dienen allein Vergleichszwecken zwischen den verschiedenen Fahrzeugtypen. Weitere Details bzw. Informationen zum konkreten Fahrzeug können der beim Händler aufliegenden Typengenehmigung entnommen werden. Alle Angaben ohne Gewähr. Irrtümer vorbehalten.