

# BYD SEALION 7 EXCELLENCE ÖSTERREICH PAKET 91.5 KWH AWD

autodriveME



**Kaufpreis: € 45.900,-**

Finanzierung um monatl. € 392,-

Neupreis	<b>€ 56.880,-</b>
Erstzulassung	<b>08.2025</b>
Kilometer	<b>15.000 km</b>
Angebotsnummer	<b>3016198</b>



Motor | Abgasnorm

**Elektroantrieb |  
Alternativ**



Leistung

**530 PS/390kW**



Getriebe

**Automatik**



Antrieb

**Allradantrieb**



Sitzplätze

**5**



Farbe

**blau**



Polsterung

**Leder, schwarz**

## HIGHLIGHTS



LED-Scheinwerfer



Navigationssystem  
Professional



Sitzheizung Fahrer  
und Beifahrer

## AUSSTATTUNGSÜBERSICHT

### KOMFORT / FAHRASSISTENZ

Zentralverriegelung  
Servolenkung  
Park Distance Control (PDC)  
Lederlenkrad  
Allradsystem  
Armauflage vorne  
LED-Scheinwerfer  
Tagfahrlichtschaltung  
Fahrndynamik Regelsysteme  
Automatik

Bordcomputer  
Regensensor  
Multifunktionslenkrad  
Sitze elektr. verstellbar  
Spurwechselwarnung  
Spurverlassenswarnung  
USB Audio Schnittstelle  
Klimaanlage  
Navigationssystem Professional  
Fensterheber elektr.

Navigationssystem  
Alarmanlage  
Handy-Vorbereitung

Klimaautomatik  
Geschwindigkeitsregelung  
Sitzheizung Fahrer und Beifahrer

## **EXTERIEUR / INTERIEUR**

Leichtmetallräder

## **SONSTIGES**

Airbags  
Reifenpannenanzeige

ABS  
Kindersitzbefestigung Isofix

## **WEITERE AUSSTATTUNG**

Lieferung Österreichweit bis vor Ihre Haustür! Bei weiteren Fragen sind wir telefonisch unter: 07752 - 85 111 - 862 / erreichbar oder per Mail an david.nia@driveme.bmw.at David Nia



## **DRIVE ME GMBH**

---

Gewerbestrasse West 2  
4921 Hohenzell

Neu- und Gebrauchtwagenverkauf:  
Mo - Fr: 8:00 - 12:00 und 13:00 - 18:00 Uhr  
Sa: 9:00 - 12:00 Uhr

Büro:  
Mo-Fr: 07:00 - 18:00

Werkstatt:  
Mo-Fr 07:00 - 17:00 Uhr

Ersatzteilelager:  
Mo-Fr 07:00 - 17:00 Uhr

+43(7752)85111

## **FAHRZEUGBILDER**

---

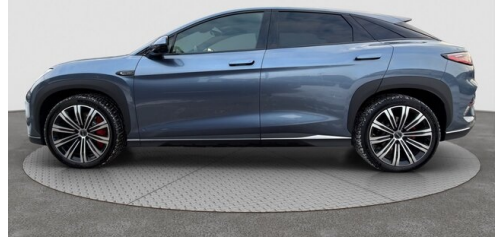
autodriveME



autodriveME



autodriveME



autodriveME



autodriveME



autodriveME

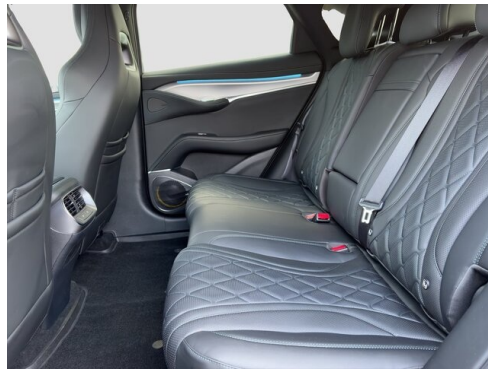


autodriveME



autodriveME





- <sup>(1)</sup> Die angegebenen Werte über Kraftstoffverbrauch und CO<sub>2</sub>-Emissionen wurden nach den vorgeschriebenen Messverfahren gem. VO (EG) 715/2007 ermittelt. Als Basis für die Verbrauchsermittlung gilt der ECE-Fahrzyklus (NEFZ). Dieser setzt sich aus ca. einem Drittel Fahrt innerorts und zwei Drittel außerorts (gemessen an der Wegstrecke) zusammen. Zusätzlich zum Verbrauch wird die CO<sub>2</sub>-Emission gemessen.

Sonderausstattungen können diese Werte erhöhen. Die Angaben zu Kraftstoffverbrauch und CO<sub>2</sub>-Emissionen sind überdies abhängig von der gewählten Rad- und Reifengröße. Die Angaben beziehen sich daher nicht auf das konkrete Fahrzeug und sind nicht Bestandteil des Angebots, sondern dienen allein Vergleichszwecken zwischen den verschiedenen Fahrzeugtypen. Weitere Details bzw. Informationen zum konkreten Fahrzeug können der beim Händler aufliegenden Typengenehmigung entnommen werden. Alle Angaben ohne Gewähr. Irrtümer vorbehalten.