

BMW X1 XDRIVE20D

BMW PREMIUM SELECTION INKL. 12 MONATE GARANTIE



Kaufpreis: € 42.944,-

Finanzierung um monatl. € 367,-

Neupreis	€ 57.125,-
Erstzulassung	04.2025
Kilometer	22.500 km
Angebotsnummer	3017244

BMW Premium Selection  

Motor | Abgasnorm
Dieselmotor | EURO 6e

Leistung
163 PS/120kW

Hubraum
1998 ccm

CO₂ (1)
126 g/km

Getriebe
Automatik

Antrieb
Allradantrieb

Sitzplätze
5

Farbe
grau

Polsterung
Stoff, 'arktur' anthracite

HIGHLIGHTS


LED-Scheinwerfer


Sportpaket


Sitzheizung Fahrer und Beifahrer

AUSSTATTUNGSÜBERSICHT

KOMFORT / FAHRASSISTENZ

Zentralverriegelung
Servolenkung
Park Distance Control (PDC)
Allradsystem
Innen- und Außenspiegel, automatisch abblendend
LED-Scheinwerfer
USB Audio Schnittstelle

Bordcomputer
Anhängerkupplung el. Schwenkbar
Multifunktionslenkrad
Active Guard
Innenspiegel, automatisch abblendend
Parkassistent
Fahrtdynamik Regelsysteme

Teleservice BMW
Aktiver Fussgängerschutz
Größerer Kraftstofftank
Automatik
Geschwindigkeitsregelung
Klimaautomatik
DAB Tuner
Fernlichtassistent

Komfortzugang
Sonnenschutzverglasung
7-Gang Steptronic Getriebe DKG
Navigationssystem
Adaptiver LED Scheinwerfer
Alarmanlage
Sitzheizung Fahrer und Beifahrer
Reifendruckanzeige

EXTERIEUR / INTERIEUR

Interieurleist Quarzsilber matt genarbt
Leichtmetallräder 17 Zoll
Leichtmetallräder
Dachreling

Reifenpannenset Plus
Kindersitzbefestigung Beifahrersitz
Ablage für Wireless Charging

EDITIONEN / PAKETE

Sportpaket

Premium Paket

SONSTIGES

Airbags
Anhängerkupplung

Personal eSIM
Rekuperationssystem

WEITERE AUSSTATTUNG

M Dachreling Hochglanz Shadowline, Gesetzlicher Notruf, M Hochglanz Shadowline, Vorbereitung Driving Assistant Plus

VERSICHERUNG

MINI NEXT KASKOVERSICHERUNG. FÜR IHREN MINI GEBRAUCHTWAGEN.

Wählen Sie zwischen der Vollkaskoversicherung für MINI NEXT Fahrzeuge ab einem Fahrzeugalter von 12 Monaten und 1 Tag und der Parkschadenkaskoversicherung für MINI NEXT Fahrzeuge ab einem Fahrzeugalter von 24 Monaten und 1 Tag.

Weitere Informationen und individuelle Angebote erhalten Sie gerne beim MINI Partner in Ihrer Nähe.

DIE MINI NEXT KASKOVERSICHERUNG DECKT SCHÄDEN DURCH:

- Selbstverursachter Unfallschaden (nur in Kombination mit der Vollkaskoversicherung)
- Parkschäden
- Vandalismus
- Glasbruch
- Kollision mit Federwild und Haustieren
- Dachlawinen
- Brand
- Explosion und Kurzschlüsse
- Tierbisse
- Diebstahl
- Unbefugten Gebrauch
- Naturgewalten

IHRE VORTEILE MIT DER MINI NEXT KASKOVERSICHERUNG:

- Bei der Reparatur in Ihrer MINI Vertragswerkstätte reduziert sich der Selbstbehalt um 50% ⁽³⁾
Fixer Selbstbehalt ohne Prozentklausel

(3)

- Fahrtechnik-Training inklusive (3)(4)

- Bei Fahrzeugausfall ist ein Leihwagen bei Ihrem MINI-Händler inklusive

- Differenz zw. Wiederbeschaffungswert und aushaftendem Finanzierungskapital Ihres MINI aus Leasing- und Kreditvertrag wird ersetzt.

Versicherungspartner: Generali Versicherung AG. Irrtümer, Druckfehler und Änderungen vorbehalten.
Stand Dezember 2017.

(3) Ausgenommen bei Naturgewalten und Bruchschäden an Scheiben sowie eines Glasdaches.

(4) Nur gültig in Kombination mit Haftpflicht- und Kaskoversicherung. Fahrzeugausfall aufgrund technischen Gebrechens, durch Unfall nicht fahrbereit oder Diebstahl.



GADY AUTO OST GMBH

Oberwarter Straße 274
7535 St. Michael

Teile & Zubehör

Dienstag - Freitag: 07:30 bis 16:30 Uhr

Samstag: 07:30 bis 12:00 Uhr

Automobile

Montag - Freitag: 07:30 bis 18:00 Uhr

Samstag: 07:30 bis 12:00 Uhr

Serviceannahme

Dienstag - Freitag: 07:30 bis 16:30 Uhr

Samstag: 07:30 bis 12:00 Uhr

Werkstätte

Dienstag - Freitag: 07:30 bis 16:30 Uhr

Samstag: 07:30 bis 12:00 Uhr

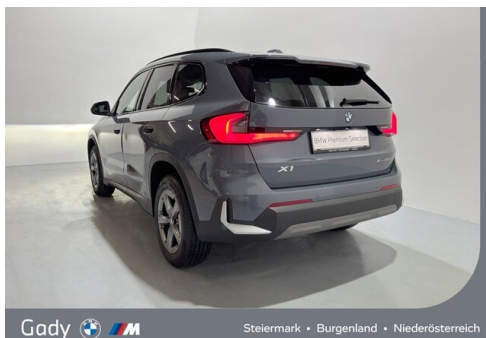
+43(3327)8161

FAHRZEUGBILDER



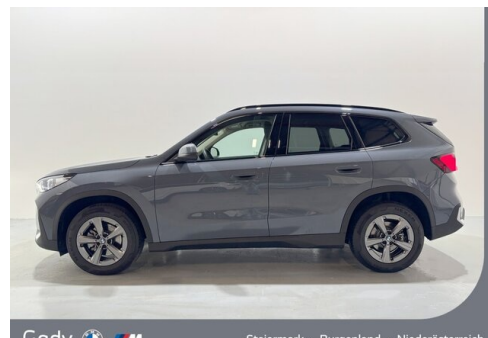
Gady  

Steiermark • Burgenland • Niederösterreich



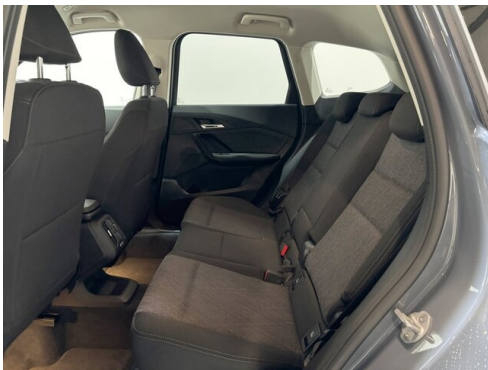
Gady  

Steiermark • Burgenland • Niederösterreich



Gady  

Steiermark • Burgenland • Niederösterreich



(1) Die angegebenen Werte über Kraftstoffverbrauch und CO₂-Emissionen wurden nach den vorgeschriebenen Messverfahren gem. VO (EG) 715/2007 ermittelt. Als Basis für die Verbrauchsermittlung gilt der ECE-Fahrzyklus (NEFZ). Dieser setzt sich aus ca. einem Drittel Fahrt innerorts und zwei Drittel außerorts (gemessen an der Wegstrecke) zusammen. Zusätzlich zum Verbrauch wird die CO₂-Emission gemessen.

Sonderausstattungen können diese Werte erhöhen. Die Angaben zu Kraftstoffverbrauch und CO₂-Emissionen sind überdies abhängig von der gewählten Rad- und Reifengröße. Die Angaben beziehen sich daher nicht auf das konkrete Fahrzeug und sind nicht Bestandteil des Angebots, sondern dienen allein Vergleichszwecken zwischen den verschiedenen Fahrzeugtypen. Weitere Details bzw. Informationen zum konkreten Fahrzeug können der beim Händler aufliegenden Typengenehmigung entnommen werden. Alle Angaben ohne Gewähr. Irrtümer vorbehalten.