

BMW X3 20D XDRIVE

BMW PREMIUM SELECTION INKL. 24 MONATE GARANTIE



Kaufpreis: € 63.500,-

Finanzierung um monatl. € 542,-


Neupreis	€ 77.775,-
Erstzulassung	12.2024
Kilometer	32.000 km
Angebotsnummer	3018287

BMW Premium Selection  

 Motor | Abgasnorm
Dieselmotor | EURO 6e

 Leistung
197 PS/145kW

 Hubraum
1995 ccm

 CO2 (1)
156 g/km

 Getriebe
Automatik

 Antrieb
Allradantrieb

 Sitzplätze
5

 Farbe
saphirschwarz

 Polsterung
Stoff, m alcantara/veganza-kombinatio

HIGHLIGHTS

 LED-Scheinwerfer

 Sportpaket

 Sitzheizung Fahrer und Beifahrer

AUSSTATTUNGSÜBERSICHT

KOMFORT / FAHRASSISTENZ

Servolenkung
Bordcomputer
Multifunktionslenkrad
Sitze elektr. verstellbar
Spurverlassenswarnung

Zentralverriegelung
Park Distance Control (PDC)
Allradsystem
Spurwechselwarnung
LED-Scheinwerfer

Fahrdynamik Regelsysteme
Navigationssystem
Klimaautomatik
Handy-Vorbereitung
Sportsitze

Automatik
Geschwindigkeitsregelung
Alarmanlage
Sitzheizung Fahrer und Beifahrer

EXTERIEUR / INTERIEUR

Leichtmetallräder

EDITIONEN / PAKETE

Sportpaket

SONSTIGES

Airbags
ABS

Anhängerkupplung
Durchladesystem

WEITERE AUSSTATTUNG

11GR / X3 20d xDrive G45 B47 / G45 475 / Saphirschwarz metallic KTSW / M Alcantara/Veganza-Kombination | Schwarz EurotaxCode: 281084 Verbrauch (NEDC) : n/a Verbrauch (WLTP) : 6 l/100 km CO2 (WLTP) : 156 g/km : • 0337 M Sportpaket • 03HR 19" M LMR Y-Speiche 1035 M Bicolor • 043W M Interieurdekor Aluminium Feinschliff • 0704 M Sportfahrwerk • 0710 M Lederlenkrad • 0760 M Hochglanz Shadowline • 0775 M Dachhimmel anthrazit • 09T1 M Sport Exterieurumfänge • 09T2 M Sport Interieurumfänge • 09TA Spezifische Zusatzumfänge M Sportpaket • 07EW Innovations Paket • 04NR Innenraumkamera • 05AT Driving Assistant Plus • 05DN Parking Assistant Plus • 06U3 BMW Live Cockpit Professional • 01CB CO2-Umfang • 01CE Rekuperationssystem • 01DF Abgasnorm EU6 RDE II • 0230 EU-spezifische Zusatzumfänge • 0248 Lenkradheizung • 02PA Radschraubensicherung • 02TE Automatikgetriebe mit Schaltwippen • 02VB Reifendruckanzeige system • 02VC Reifenreparatur-Set • 02VL Variable Sportlenkung • 0302 Alarmanlage • 0322 Komfortzugang • 03AC Anhängerkupplung mit el. schwenkbarem Kugelkopf • 0413 Gepäckraumtrennnetz • 0420 Sonnenschutzverglasung • 0428 Warndreieck/Verbandskasten • 0459 Sitzverstellung elektrisch, mit Memory • 0481 Sportsitze Fahrer und Beifahrer • 0494 Sitzheizung Fahrer und Beifahrer • 04UR Ambientes Licht • 0534 Klimaautomatik • 0548 Serie KM/H Tachometer • 0552 Adaptiver LED-Scheinwerfer • 05AS Driving Assistant • 05AV Active Guard • 0654 DAB-Tuner • 06AE TeleServices • 06AF Gesetzlicher Notruf • 06NX Ablage für Wireless Charging • 06PA Personal eSIM • 0851 Sprachversion Deutsch • 0879 Deutsche/BA/Serviceheft • 08KA Ölwartungsintervall 24 Monate/30.000 KM • 08R3 COC Zusatzumfänge • 08R9 Kältemittel • 08TF Aktiver Fussgängerschutz

VERSICHERUNG

MINI NEXT KASKOVERSICHERUNG. FÜR IHREN MINI GEBRAUCHTWAGEN.

Wählen Sie zwischen der Vollkaskoversicherung für MINI NEXT Fahrzeuge ab einem Fahrzeualter von 12 Monaten und 1 Tag und der Parkschadenkaskoversicherung für MINI NEXT Fahrzeuge ab einem Fahrzeualter von 24 Monaten und 1 Tag.

Weitere Informationen und individuelle Angebote erhalten Sie gerne beim MINI Partner in Ihrer Nähe.

DIE MINI NEXT KASKOVERSICHERUNG DECKT SCHÄDEN DURCH:

- Selbstverursachter Unfallschaden (nur in Kombination mit der Vollkaskoversicherung)
- Parkschäden
- Vandalismus
- Glasbruch
- Kollision mit Federwild und Haustieren

- Dachlawinen
- Brand
- Explosion und Kurzschlüsse
- Tierbisse
- Diebstahl
- Unbefugten Gebrauch
- Naturgewalten

IHRE VORTEILE MIT DER MINI NEXT KASKOVERSICHERUNG:

- Bei der Reparatur in Ihrer MINI Vertragswerkstätte reduziert sich der Selbstbehalt um 50% ⁽³⁾

Fixer Selbstbehalt ohne Prozentklausel

(3)

- Fahrtechnik-Training inklusive ⁽³⁾⁽⁴⁾

- Bei Fahrzeugausfall ist ein Leihwagen bei Ihrem MINI-Händler inklusive
- Differenz zw. Wiederbeschaffungswert und aushaftendem Finanzierungskapital Ihres MINI aus Leasing- und Kreditvertrag wird ersetzt.

Versicherungspartner: Generali Versicherung AG. Irrtümer, Druckfehler und Änderungen vorbehalten.
Stand Dezember 2017.

- (3) Ausgenommen bei Naturgewalten und Bruchschäden an Scheiben sowie eines Glasdaches.

- (4) Nur gültig in Kombination mit Haftpflicht- und Kaskoversicherung. Fahrzeugausfall aufgrund technischen Gebrechens, durch Unfall nicht fahrbereit oder Diebstahl.



NEUPER GMBH.

Burggasse 110
8750 Judenburg

Automobile

Montag - Freitag: 08:00 bis 18:00 Uhr

Samstag: 09:00 bis 12:00 Uhr

Teile & Zubehör

Montag - Donnerstag: 07:30 bis 17:30 Uhr

Freitag: 07:30 bis 17:00 Uhr

Serviceannahme

Montag - Donnerstag: 07:30 bis 17:30 Uhr

Freitag: 07:30 bis 17:00 Uhr

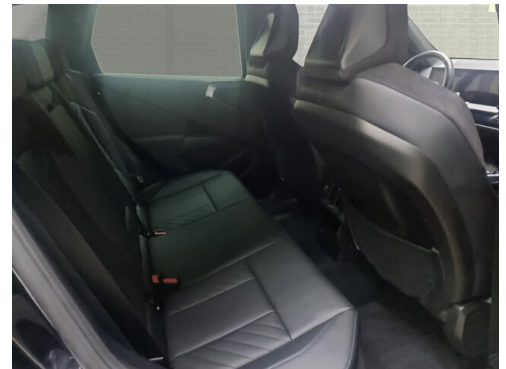
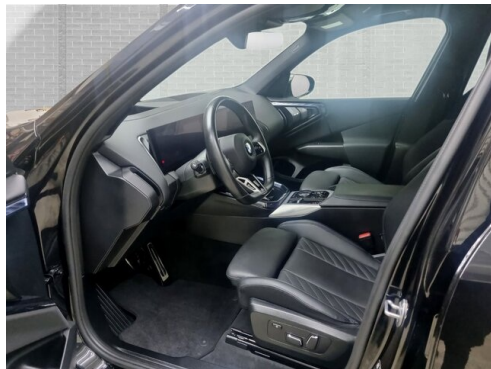
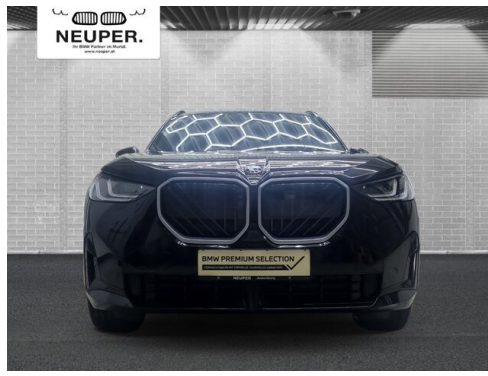
Werkstätte

Montag - Donnerstag: 07:30 bis 17:30 Uhr

Freitag: 07:30 bis 17:00 Uhr

+43(3572)85333

FAHRZEUGBILDER



- (1) Die angegebenen Werte über Kraftstoffverbrauch und CO₂-Emissionen wurden nach den vorgeschriebenen Messverfahren gem. VO (EG) 715/2007 ermittelt. Als Basis für die Verbrauchsermittlung gilt der ECE-Fahrzyklus (NEFZ). Dieser setzt sich aus ca. einem Drittel Fahrt innerorts und zwei Drittel außerorts (gemessen an der Wegstrecke) zusammen. Zusätzlich zum Verbrauch wird die CO₂-Emission gemessen.

Sonderausstattungen können diese Werte erhöhen. Die Angaben zu Kraftstoffverbrauch und CO₂-Emissionen sind überdies abhängig von der gewählten Rad- und Reifengröße. Die Angaben beziehen sich daher nicht auf das konkrete Fahrzeug und sind nicht Bestandteil des Angebots, sondern dienen allein Vergleichszwecken zwischen den verschiedenen Fahrzeugtypen. Weitere Details bzw. Informationen zum konkreten Fahrzeug können der beim Händler aufliegenden Typengenehmigung entnommen werden. Alle Angaben ohne Gewähr. Irrtümer vorbehalten.