

BMW X1 XDRIVE20D

BMW PREMIUM SELECTION INKL. 12 MONATE GARANTIE




Kaufpreis: € 55.990,-


Finanzierung um monatl. € 478,-


Neupreis	€ 68.866,-
Erstzulassung	01.2026
Kilometer	15.000 km
Angebotsnummer	3020773

BMW Premium Selection  

 Motor | Abgasnorm
Dieselmotor | EURO 6e


 Leistung
163 PS/120kW

 Hubraum
1998 ccm


 CO2 (1)
130 g/km

 Getriebe
Automatik

 Antrieb
Allradantrieb

 Sitzplätze
5

 Farbe
saphirschwarz

 Polsterung
Stoff, m alcantara/veganza-kombinatio

HIGHLIGHTS

 50 km/h
Head-up Display

 LED-Scheinwerfer

 Sportpaket

 Driving Assistant Professional

 Adaptives M Fahrwerk

 Sitzheizung Fahrer und Beifahrer

AUSSTATTUNGSÜBERSICHT

KOMFORT / FAHRASSISTENZ

Bordcomputer
Regensensor
Park Distance Control (PDC)
Anhängerkupplung el. Schwenkbar
Allradsystem

BMW Live Cockpit Professional
M-Lenkrad
Multifunktionslenkrad
Parkassistent plus
Sitze elektr. verstellbar

Apple Car Play
Spurwechselwarnung
Innenspiegel, automatisch abblendend
Spurverlassenswarnung
USB Audio Schnittstelle
Lenkradheizung
Fahrodynamik Regelsysteme
TeleServices
Aktiver Fussgängerschutz
Sonnenschutzverglasung
Automatik
Geschwindigkeitsregelung
Klimaautomatik
Alarmanlage
Auffahrwarnung mit City-Anbremsfunktion
Rückfahrkamera
Sportsitze
Fernlichtassistent

Head-up Display
Innen- und Außenspiegel, automatisch abblendend
aktive Geschwindigkeitsregelung
LED-Scheinwerfer
Rückfahrhilfe
Sitze elektr. verstellbar mit Memory
Komfortzugang
Armauflage vorne/hinten
Größerer Kraftstofftank
Adaptives M Fahrwerk
Navigationssystem
Adaptiver LED Scheinwerfer
Automatikgetriebe mit Schaltwippen
DAB Tuner
Handy-Vorbereitung
Sitzheizung Fahrer und Beifahrer
Reifendruckanzeige

EXTERIEUR / INTERIEUR

Reifenpannenset Plus
M Leichtmetallräder 19 Zoll
Interieurleisten Schwarz hochglänzend
Kindersitzbefestigung Beifahrersitz
Leichtmetallräder

Dachreling Hochglanz Shadow Line
Shadow Line
Dachhimmel anthrazit
Ablage für Wireless Charging

EDITIONEN / PAKETE

Sportpaket
Innovationspaket

Driving Assistant Professional
M-Sportpaket

SONSTIGES

Personal eSIM
Anhängerkupplung
Radschraubensicherung
Reifenpannenanzeige
EfficientDynamics

Airbags
Rekuperationssystem
5-Sitzigkeit
Spezifische Zusatzumfänge M Sportpaket

WEITERE AUSSTATTUNG

BMW X1 xDrive20d U11 - M-Sportpaket - Vorführwagen (verfügbar ab August 2026) - leasingfähig (Mwst. ausweisbar) - Erstzulassung: 29.01.2026 - Laufleistung: 15.000 km - Driving Assistant PRO, Parking Assistant Plus, Anhängerkupplung, Head-Up Display, Adaptiver LED-Scheinwerfer uvm. Lackierung: Saphirschwarz metallic Polsterung: M Alcantara/Veganza-Kombination Schwarz/Kontraststeppung Blau Sonderausstattung: 0337 M Sportpaket 01EK 19" M LMR Doppelspeiche 871 M Bicolor 02VF Adaptives M Fahrwerk 0481 Sportsitze Fahrer und Beifahrer 04AT Interieurleisten Schwarz hochglänzend 04NW Instrumententafel Luxury 0710 M Lederlenkrad 0760 M Hochglanz Shadowline 0775 M Dachhimmel anthrazit 09T1 M Sport Exterieurumfänge 09T2 M Sport Interieurumfänge 09TA Spezifische Zusatzumfänge M Sportpaket 07EW Innovations Paket 0322 Komfortzugang 0430 Innen- und Außenspiegelpaket 0431 Innenspiegel, aut. abblendend 0552 Adaptiver LED-Scheinwerfer 05AC Fernlichtassistent 05AU Driving Assistant Professional 05DN Parking Assistant Plus 0610 Head-Up Display 06NX Ablage für Wireless Charging 06U3 BMW Live Cockpit Professional 01AG Größerer Kraftstofftank 01CB CO2-Umfang 01CE Rekuperationssystem 01DF Abgasnorm EU6 RDE II 0230 EU-spezifische Zusatzumfänge 0248 Lenkradheizung 02PA Radschraubensicherung 02TE Automatikgetriebe mit Schaltwippen 02TM Steuerung Getriebetyp 02VB Reifendruckanzeige system 02VD Reifenpannenset Plus 0302 Alarmanlage 03AC Anhängerkupplung mit el. schwenkbarem Kugelkopf 03MC M Dachreling Hochglanz Shadowline 0420 Sonnenschutzverglasung 0428 Warndreieck/Verbandskasten 0459 Sitzverstellung elektrisch, mit Memory 0478 Kindersitzbefestigung i-Sitze Beifahrer 0494 Sitzheizung Fahrer und Beifahrer 0548 Serie KM/H Tachometer 05AV Active Guard 0654 DAB-Tuner 06AE TeleServices 06AF Gesetzlicher Notruf 06PA Personal eSIM 0851 Sprachversion Deutsch 0879

Deutsche/BA/Serviceheft 08KA Ölwartungsintervall 24 Monate/30.000 KM 08R3 COC Zusatzumfänge 08R9 Kältemittel 08TF Aktiver Fussgängerschutz Selbstverständlich unterbreiten wir Ihnen auch ein maßgeschneidertes Finanzierungsangebot. Die Besichtigung und Probefahrt vor Ort ist innerhalb unserer Öffnungszeiten jederzeit möglich. Unsere Fahrzeuge werden vor Auslieferung einer technischen Überprüfung unterzogen und werden Ihnen perfekt aufbereitet übergeben. Irrtümer, Satz/Druck und Textfehler sowie Preisänderungen vorbehalten.

VERSICHERUNG

MINI NEXT KASKOVERSICHERUNG. FÜR IHREN MINI GEBRAUCHTWAGEN.

Wählen Sie zwischen der Vollkaskoversicherung für MINI NEXT Fahrzeuge ab einem Fahrzeugalter von 12 Monaten und 1 Tag und der Parkschadenkaskoversicherung für MINI NEXT Fahrzeuge ab einem Fahrzeugalter von 24 Monaten und 1 Tag.

Weitere Informationen und individuelle Angebote erhalten Sie gerne beim MINI Partner in Ihrer Nähe.

DIE MINI NEXT KASKOVERSICHERUNG DECKT SCHÄDEN DURCH:

- Selbstverursachter Unfallschaden (nur in Kombination mit der Vollkaskoversicherung)
- Parkschäden
- Vandalismus
- Glasbruch
- Kollision mit Federwild und Haustieren
- Dachlawinen
- Brand
- Explosion und Kurzschlüsse
- Tierbisse
- Diebstahl
- Unbefugten Gebrauch
- Naturgewalten

IHRE VORTEILE MIT DER MINI NEXT KASKOVERSICHERUNG:

- Bei der Reparatur in Ihrer MINI Vertragswerkstätte reduziert sich der Selbstbehalt um 50% ⁽³⁾
Fixer Selbstbehalt ohne Prozentklausel
(3)
- Fahrtechnik-Training inklusive ⁽³⁾⁽⁴⁾
- Bei Fahrzeugausfall ist ein Leihwagen bei Ihrem MINI-Händler inklusive
- Differenz zw. Wiederbeschaffungswert und aushaftendem Finanzierungskapital Ihres MINI aus Leasing- und Kreditvertrag wird ersetzt.

Versicherungspartner: Generali Versicherung AG. Irrtümer, Druckfehler und Änderungen vorbehalten.
Stand Dezember 2017.

⁽³⁾ Ausgenommen bei Naturgewalten und Bruchschäden an Scheiben sowie eines Glasdaches.

⁽⁴⁾ Nur gültig in Kombination mit Haftpflicht- und Kaskoversicherung. Fahrzeugausfall aufgrund technischen Gebrechens, durch Unfall nicht fahrbereit oder Diebstahl.



AUTOHAUS HARMTODT GMBH

Hauptstraße 240
8232 Grafendorf

Serviceannahme
Montag - Freitag: 07:30 bis 17:00 Uhr

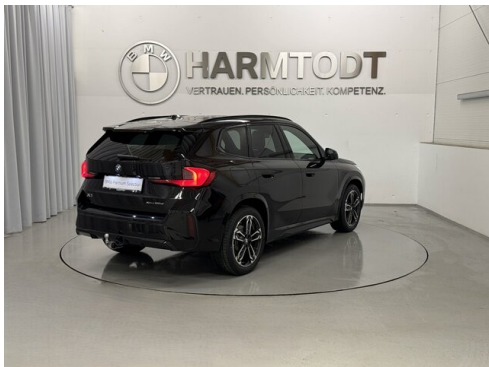
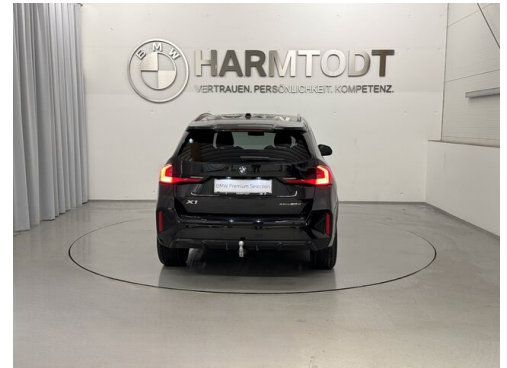
Werkstätte
Montag - Freitag: 07:30 bis 17:00 Uhr

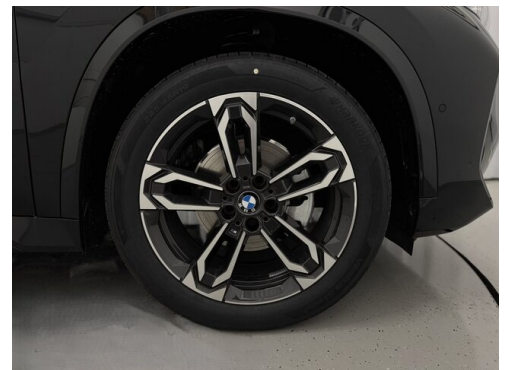
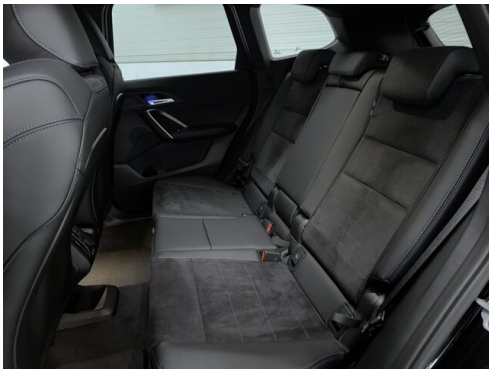
Automobile
Montag - Freitag: 08:00 bis 17:00 Uhr
Samstag: 09:00 bis 12:00 Uhr

Teile & Zubehör
Montag - Freitag: 08:00 bis 17:00 Uhr

+43(3338)2275

FAHRZEUGBILDER





UNSER VERKAUFSTEAM

 Gerhard Prall EMW, Diplomverkäufer ☎ 0664 5458215	 Bsc. Thomas Hornoldt Geschäftsjahre / Verkaufsteiler ☎ 0664 1989905	 Markus Thaler Zertifizierter BMW Verkaufsteiler ☎ 0664 4224671	
 Can Kisa Verkaufsteiler ☎ 0664 4223173	 Ing. Phillip Baumgärtner Verkaufsteiler ☎ 0664 5300537	 Detlef Lambauer Verkaufsteiler ☎ 0664 2419914	 Marco del Negro Produktexperte ☎ 0664 4587455

(1) Die angegebenen Werte über Kraftstoffverbrauch und CO₂-Emissionen wurden nach den vorgeschriebenen Messverfahren gem. VO (EG) 715/2007 ermittelt. Als Basis für die Verbrauchsermittlung gilt der ECE-Fahrzyklus (NEFZ). Dieser setzt sich aus ca. einem Drittel Fahrt innerorts und zwei Drittel außerorts (gemessen an der Wegstrecke) zusammen. Zusätzlich zum Verbrauch wird die CO₂-Emission gemessen.

Sonderausstattungen können diese Werte erhöhen. Die Angaben zu Kraftstoffverbrauch und CO₂-Emissionen sind überdies abhängig von der gewählten Rad- und Reifengröße. Die Angaben beziehen sich daher nicht auf das konkrete Fahrzeug und

sind nicht Bestandteil des Angebots, sondern dienen allein Vergleichszwecken zwischen den verschiedenen Fahrzeugtypen. Weitere Details bzw. Informationen zum konkreten Fahrzeug können der beim Händler aufliegenden Typengenehmigung entnommen werden. Alle Angaben ohne Gewähr. Irrtümer vorbehalten.