

# BMW IX1 EDRIIVE20

## BMW PREMIUM SELECTION INKL. 24 MONATE GARANTIE



**Kaufpreis:** € 48.980,-

Finanzierung um monatl. € 418,-

Neupreis	€ 58.920,-
Erstzulassung	01.2026
Kilometer	6.000 km
Angebotsnummer	3021333
Verfügbarkeitsdatum	21.10.2026

BMW Premium Selection   **NEU**

Motor | Abgasnorm  
**Elektroantrieb |  
Alternativ**

Leistung  
**204 PS/150kW**

Getriebe  
**Automatik**

Antrieb  
**Frontantrieb**

Sitzplätze  
**5**

Farbe  
**saphirschwarz**

Polsterung  
**Kunstleder, veganza  
perforiert | schwarz**

## HIGHLIGHTS

  
Head-up Display

  
LED-Scheinwerfer

  
Sportpaket

  
Driving Assistant  
Professional

  
Navigationssystem  
Professional

  
Sitzheizung Fahrer  
und Beifahrer

## AUSSTATTUNGSÜBERSICHT

### KOMFORT / FAHRASSISTENZ

Bordcomputer  
M-Lenkrad  
Anhängerkupplung el. Schwenkbar  
Parkassistent plus  
Head-up Display  
Spurverlassenswarnung  
LED-Scheinwerfer

BMW Live Cockpit Professional  
Park Distance Control (PDC)  
Multifunktionslenkrad  
Speed Limit Info  
Spurwechselwarnung  
aktive Geschwindigkeitsregelung  
USB Audio Schnittstelle

Lenkradheizung  
Sonnenschutzverglasung  
Heckklappenbetätigung autom.  
Surround View Camera  
Adaptiver LED Scheinwerfer  
Alarmanlage  
Handy-Vorbereitung  
Sitzheizung Fahrer und Beifahrer  
Rückfahrkamera

Komfortzugang  
Navigationssystem Professional  
Automatik  
Geschwindigkeitsregelung  
Klimaautomatik  
DAB Tuner  
Sportsitze  
Fernlichtassistent

## **EXTERIEUR / INTERIEUR**

Shadow Line  
Dachhimmel anthrazit

M Leichtmetallräder 18 Zoll  
Ablage für Wireless Charging

## **EDITIONEN / PAKETE**

Sportpaket  
M-Sportpaket

Driving Assistant Professional

## **SONSTIGES**

Anhängerkupplung

## **WEITERE AUSSTATTUNG**

Fahrzeugnummer: 95OJ0162 Neupreis: 58920,-

## **VERSICHERUNG**

---

### **MINI NEXT KASKOVERSICHERUNG. FÜR IHREN MINI GEBRAUCHTWAGEN.**

Wählen Sie zwischen der Vollkaskoversicherung für MINI NEXT Fahrzeuge ab einem Fahrzeugalter von 12 Monaten und 1 Tag und der Parkschadenkaskoversicherung für MINI NEXT Fahrzeuge ab einem Fahrzeugalter von 24 Monaten und 1 Tag.

Weitere Informationen und individuelle Angebote erhalten Sie gerne beim MINI Partner in Ihrer Nähe.

### **DIE MINI NEXT KASKOVERSICHERUNG DECKT SCHÄDEN DURCH:**

- Selbstverursachter Unfallschaden (nur in Kombination mit der Vollkaskoversicherung)
- Parkschäden
- Vandalismus
- Glasbruch
- Kollision mit Federwild und Haustieren
- Dachlawinen
- Brand
- Explosion und Kurzschlüsse
- Tierbisse
- Diebstahl
- Unbefugten Gebrauch
- Naturgewalten

### **IHRE VORTEILE MIT DER MINI NEXT KASKOVERSICHERUNG:**

- Bei der Reparatur in Ihrer MINI Vertragswerkstätte reduziert sich der Selbstbehalt um 50% <sup>(3)</sup>  
Fixer Selbstbehalt ohne Prozentklausel  
(3)
- Fahrtechnik-Training inklusive <sup>(3)(4)</sup>

- Bei Fahrzeugausfall ist ein Leihwagen bei Ihrem MINI-Händler inklusive
- Differenz zw. Wiederbeschaffungswert und aushaftendem Finanzierungskapital Ihres MINI aus Leasing- und Kreditvertrag wird ersetzt.

Versicherungspartner: Generali Versicherung AG. Irrtümer, Druckfehler und Änderungen vorbehalten.  
Stand Dezember 2017.

- (3) Ausgenommen bei Naturgewalten und Bruchschäden an Scheiben sowie eines Glasdaches.
- (4) Nur gültig in Kombination mit Haftpflicht- und Kaskoversicherung. Fahrzeugausfall aufgrund technischen Gebrechens, durch Unfall nicht fahrbereit oder Diebstahl.



## **GADY AUTOMOBILE GMBH**

Liebenauer Hauptstraße 60  
8041 Graz-Liebenau

Automobile

Montag - Freitag: 07:30 bis 18:00 Uhr

Samstag: 08:30 bis 12:00 Uhr

Teile & Zubehör

Montag - Freitag: 07:30 bis 18:00 Uhr

Serviceannahme

Montag - Freitag: 07:30 bis 18:00 Uhr

Werkstätte

Montag - Freitag: 07:30 bis 18:00 Uhr

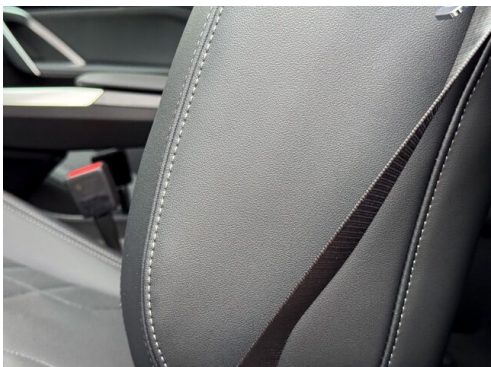
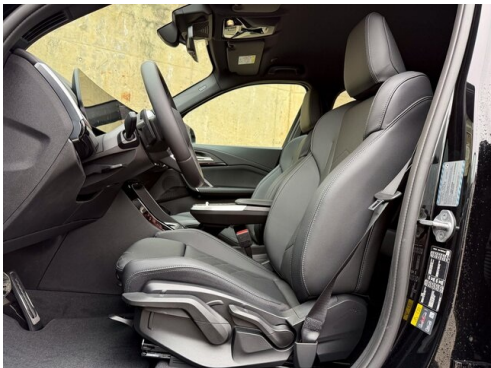
0316/472220-0

## **FAHRZEUGBILDER**

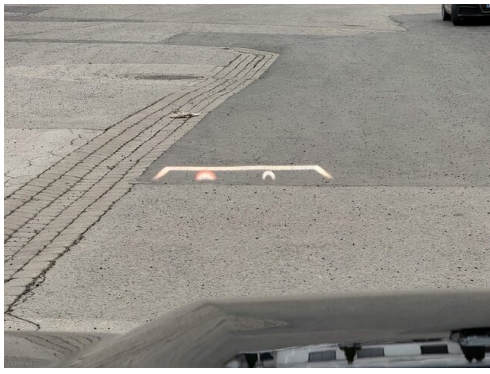


Mitglied der  
GADY Family









- (1) Die angegebenen Werte über Kraftstoffverbrauch und CO<sub>2</sub>-Emissionen wurden nach den vorgeschriebenen Messverfahren gem. VO (EG) 715/2007 ermittelt. Als Basis für die Verbrauchsermittlung gilt der ECE-Fahrzyklus (NEFZ). Dieser setzt sich aus ca. einem Drittel Fahrt innerorts und zwei Drittel außerorts (gemessen an der Wegstrecke) zusammen. Zusätzlich zum Verbrauch wird die CO<sub>2</sub>-Emission gemessen.

Sonderausstattungen können diese Werte erhöhen. Die Angaben zu Kraftstoffverbrauch und CO<sub>2</sub>-Emissionen sind überdies abhängig von der gewählten Rad- und Reifengröße. Die Angaben beziehen sich daher nicht auf das konkrete Fahrzeug und sind nicht Bestandteil des Angebots, sondern dienen allein Vergleichszwecken zwischen den verschiedenen Fahrzeugtypen. Weitere Details bzw. Informationen zum konkreten Fahrzeug können der beim Händler aufliegenden Typengenehmigung entnommen werden. Alle Angaben ohne Gewähr. Irrtümer vorbehalten.