

BMW IX1 EDRIIVE20

BMW PREMIUM SELECTION INKL. 24 MONATE GARANTIE








Kaufpreis: € 48.980,-



Finanzierung um monatl. € 418,-

| | |
|---------------------|------------|
| Neupreis | € 58.920,- |
| Erstzulassung | 01.2026 |
| Kilometer | 8.500 km |
| Angebotsnummer | 3021333 |
| Verfügbarkeitsdatum | 21.10.2026 |

BMW Premium Selection   **NEU**

| | |
|--|---|
|  | Motor Abgasnorm Elektroantrieb Alternativ |
|  | Antrieb Frontantrieb |
|  | Polsterung Kunstleder, veganza perforiert schwarz |

| | |
|---|---------------------------------|
|  | Leistung 204 PS/150kW |
|  | Sitzplätze 5 |

| | |
|---|-------------------------------|
|  | Getriebe Automatik |
|  | Farbe saphirschwarz |

HIGHLIGHTS

| | | | | | |
|--|---|---|--|--|--|
|  Head-up Display |  LED-Scheinwerfer |  Sportpaket |  Driving Assistant Professional |  Navigationssystem Professional |  Sitzheizung Fahrer und Beifahrer |
|--|---|---|--|--|--|

AUSSTATTUNGSÜBERSICHT

KOMFORT / FAHRASSISTENZ

Bordcomputer
M-Lenkrad
Parkassistent plus
Multifunktionslenkrad
Head-up Display
aktive Geschwindigkeitsregelung
LED-Scheinwerfer

BMW Live Cockpit Professional
Anhängerkupplung el. Schwenkbar
Park Distance Control (PDC)
Speed Limit Info
Spurwechselwarnung
Spurverlassenswarnung
USB Audio Schnittstelle

Heckklappenbetätigung autom.
Komfortzugang
Navigationssystem Professional
Surround View Camera
Adaptiver LED Scheinwerfer
Alarmanlage
DAB Tuner
Sportsitze
Rückfahrkamera

Lenkradheizung
Sonnenschutzverglasung
Automatik
Geschwindigkeitsregelung
Klimaautomatik
Handy-Vorbereitung
Sitzheizung Fahrer und Beifahrer
Fernlichtassistent

EXTERIEUR / INTERIEUR

M Leichtmetallräder 18 Zoll
Dachhimmel anthrazit

Shadow Line
Ablage für Wireless Charging

EDITIONEN / PAKETE

Sportpaket
M-Sportpaket

Driving Assistant Professional

SONSTIGES

Anhängerkupplung

WEITERE AUSSTATTUNG

Fahrzeugnummer: 95OJ0162 Neupreis: 58920,-

VERSICHERUNG

MINI NEXT KASKOVERSICHERUNG. FÜR IHREN MINI GEBRAUCHTWAGEN.

Wählen Sie zwischen der Vollkaskoversicherung für MINI NEXT Fahrzeuge ab einem Fahrzeugalter von 12 Monaten und 1 Tag und der Parkschadenkaskoversicherung für MINI NEXT Fahrzeuge ab einem Fahrzeugalter von 24 Monaten und 1 Tag.

Weitere Informationen und individuelle Angebote erhalten Sie gerne beim MINI Partner in Ihrer Nähe.

DIE MINI NEXT KASKOVERSICHERUNG DECKT SCHÄDEN DURCH:

- Selbstverursachter Unfallschaden (nur in Kombination mit der Vollkaskoversicherung)
- Parkschäden
- Vandalismus
- Glasbruch
- Kollision mit Federwild und Haustieren
- Dachlawinen
- Brand
- Explosion und Kurzschlüsse
- Tierbisse
- Diebstahl
- Unbefugten Gebrauch
- Naturgewalten

IHRE VORTEILE MIT DER MINI NEXT KASKOVERSICHERUNG:

- Bei der Reparatur in Ihrer MINI Vertragswerkstätte reduziert sich der Selbstbehalt um 50% ⁽³⁾
Fixer Selbstbehalt ohne Prozentklausel
(3)
- Fahrtechnik-Training inklusive ⁽³⁾⁽⁴⁾

- Bei Fahrzeugausfall ist ein Leihwagen bei Ihrem MINI-Händler inklusive
- Differenz zw. Wiederbeschaffungswert und aushaftendem Finanzierungskapital Ihres MINI aus Leasing- und Kreditvertrag wird ersetzt.

Versicherungspartner: Generali Versicherung AG. Irrtümer, Druckfehler und Änderungen vorbehalten.
Stand Dezember 2017.

- (3) Ausgenommen bei Naturgewalten und Bruchschäden an Scheiben sowie eines Glasdaches.
- (4) Nur gültig in Kombination mit Haftpflicht- und Kaskoversicherung. Fahrzeugausfall aufgrund technischen Gebrechens, durch Unfall nicht fahrbereit oder Diebstahl.



GADY AUTOMOBILE GMBH

Liebenauer Hauptstraße 60
8041 Graz-Liebenau

Automobile

Montag - Freitag: 07:30 bis 18:00 Uhr

Samstag: 08:30 bis 12:00 Uhr

Teile & Zubehör

Montag - Freitag: 07:30 bis 18:00 Uhr

Serviceannahme

Montag - Freitag: 07:30 bis 18:00 Uhr

Werkstätte

Montag - Freitag: 07:30 bis 18:00 Uhr

0316/472220-0

FAHRZEUGBILDER

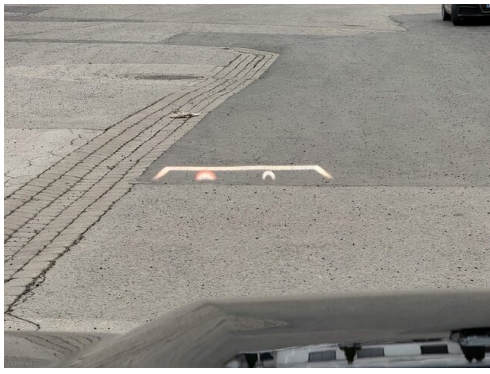


Mitglied der
GADY Family









- (1) Die angegebenen Werte über Kraftstoffverbrauch und CO₂-Emissionen wurden nach den vorgeschriebenen Messverfahren gem. VO (EG) 715/2007 ermittelt. Als Basis für die Verbrauchsermittlung gilt der ECE-Fahrzyklus (NEFZ). Dieser setzt sich aus ca. einem Drittel Fahrt innerorts und zwei Drittel außerorts (gemessen an der Wegstrecke) zusammen. Zusätzlich zum Verbrauch wird die CO₂-Emission gemessen.

Sonderausstattungen können diese Werte erhöhen. Die Angaben zu Kraftstoffverbrauch und CO₂-Emissionen sind überdies abhängig von der gewählten Rad- und Reifengröße. Die Angaben beziehen sich daher nicht auf das konkrete Fahrzeug und sind nicht Bestandteil des Angebots, sondern dienen allein Vergleichszwecken zwischen den verschiedenen Fahrzeugtypen. Weitere Details bzw. Informationen zum konkreten Fahrzeug können der beim Händler aufliegenden Typengenehmigung entnommen werden. Alle Angaben ohne Gewähr. Irrtümer vorbehalten.