

# BMW 218I ACTIVE TOURER

## BMW PREMIUM SELECTION INKL. 12 MONATE GARANTIE



**Kaufpreis: € 33.492,-**

Finanzierung um monatl. € 286,-

Neupreis	<b>€ 46.990,-</b>
Erstzulassung	<b>05.2025</b>
Kilometer	<b>24.500 km</b>
Angebotsnummer	<b>3022378</b>

BMW Premium Selection  

Motor | Abgasnorm  
**Benzinmotor | EURO 6e**

Leistung  
**136 PS/100kW**

Hubraum  
**1499 ccm**

CO<sub>2</sub> (1)  
**142 g/km**

Getriebe  
**Automatik**

Antrieb  
**Frontantrieb**

Sitzplätze  
**5**

Farbe  
**alpinweiß**

Polsterung  
**Stoff, 'arktur' anthracite**

## HIGHLIGHTS

 **50 km/h**  
Head-up Display

  
Driving Assistant Plus

  
LED-Scheinwerfer

  
Sitzheizung Fahrer und Beifahrer

## AUSSTATTUNGSÜBERSICHT

### KOMFORT / FAHRASSISTENZ

Intelligenter Notruf  
Parkassistent plus  
Head-up Display  
Innen- und Außenspiegel, automatisch abblendend  
Teleservice BMW  
Aktiver Fußgängerschutz  
Automatik

BMW Live Cockpit Professional  
Multifunktionslenkrad  
Active Guard  
LED-Scheinwerfer  
Komfortzugang  
Größerer Kraftstofftank  
7-Gang Steptronic Getriebe DKG

Navigationssystem  
Adaptiver LED Scheinwerfer  
Fernlichtassistent  
Reifendruckanzeige

Alarmanlage  
DAB Tuner  
Sitzheizung Fahrer und Beifahrer

## **EXTERIEUR / INTERIEUR**

Reifenpannenset Plus  
Interieurleisten Schwarz hochglänzend  
Kindersitzbefestigung Beifahrersitz

Dachreling Hochglanz Shadow Line  
Shadow Line  
Ablage für Wireless Charging

## **EDITIONEN / PAKETE**

Driving Assistant Plus

Innovationspaket

## **SONSTIGES**

Personal eSIM  
EfficientDynamics

Radschraubensicherung

## **WEITERE AUSSTATTUNG**

Ausstattungspaket Professional Instrumententafel Luxury

## **VERSICHERUNG**

---

### **MINI NEXT KASKOVERSICHERUNG. FÜR IHREN MINI GEBRAUCHTWAGEN.**

Wählen Sie zwischen der Vollkaskoversicherung für MINI NEXT Fahrzeuge ab einem Fahrzeugalter von 12 Monaten und 1 Tag und der Parkschadenkaskoversicherung für MINI NEXT Fahrzeuge ab einem Fahrzeugalter von 24 Monaten und 1 Tag.

Weitere Informationen und individuelle Angebote erhalten Sie gerne beim MINI Partner in Ihrer Nähe.

### **DIE MINI NEXT KASKOVERSICHERUNG DECKT SCHÄDEN DURCH:**

- Selbstverursachter Unfallschaden (nur in Kombination mit der Vollkaskoversicherung)
- Parkschäden
- Vandalismus
- Glasbruch
- Kollision mit Federwild und Haustieren
- Dachlawinen
- Brand
- Explosion und Kurzschlüsse
- Tierbisse
- Diebstahl
- Unbefugten Gebrauch
- Naturgewalten

### **IHRE VORTEILE MIT DER MINI NEXT KASKOVERSICHERUNG:**

- Bei der Reparatur in Ihrer MINI Vertragswerkstätte reduziert sich der Selbstbehalt um 50% <sup>(3)</sup>

Fixer Selbstbehalt ohne Prozentklausel

<sup>(3)</sup>

- Fahrtechnik-Training inklusive <sup>(3)(4)</sup>

- Bei Fahrzeugausfall ist ein Leihwagen bei Ihrem MINI-Händler inklusive
- Differenz zw. Wiederbeschaffungswert und aushaftendem Finanzierungskapital Ihres MINI aus Leasing- und Kreditvertrag wird ersetzt.

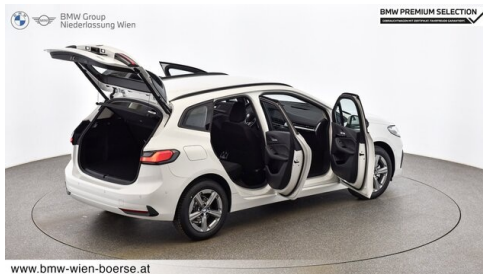
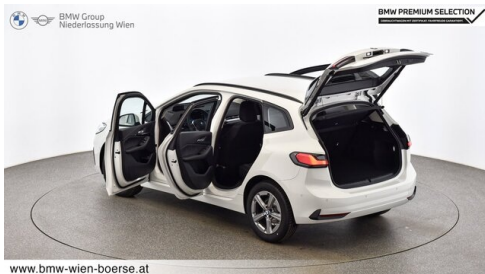
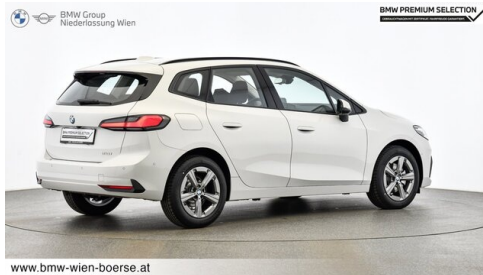
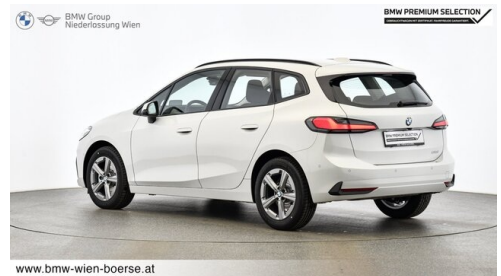
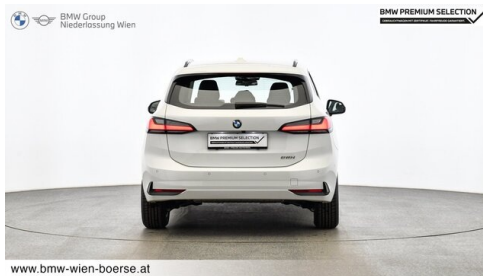
- (3) Ausgenommen bei Naturgewalten und Bruchschäden an Scheiben sowie eines Glasdaches.
- (4) Nur gültig in Kombination mit Haftpflicht- und Kaskoversicherung. Fahrzeugausfall aufgrund technischen Gebrechens, durch Unfall nicht fahrbereit oder Diebstahl.

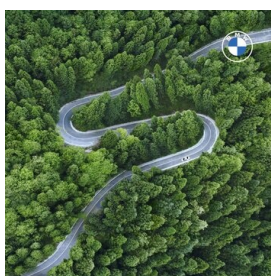
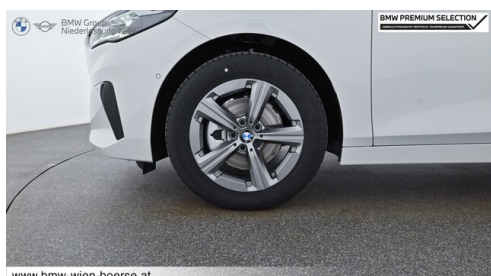
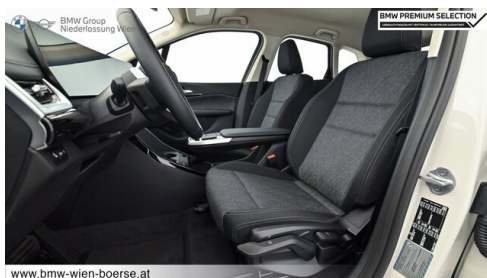
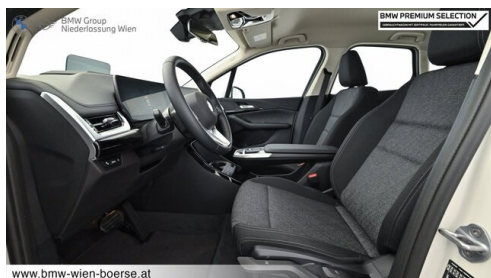
## BMW WIEN ZENTRUM GEBRAUCHTE AUTOMOBILE

Heiligenstädter Straße 66  
1190 Wien

01/3684747-4215

## FAHRZEUGBILDER





### BMW PREMIUM SELECTION.

GEBRAUCHTE AUTOMOBILE.

- MIND. 12 MONATE BMW PREMIUM SELECTION GARANTIE
- 360 GRAD CHECK
- WARTUNGSFREI FÜR 6 MONATE / 10.000 KM
- LEASING UND FINANZIERUNG
- GEPRÜFTE FAHRZEUGHISTORIE

BMW PREMIUM SELECTION

(1) Die angegebenen Werte über Kraftstoffverbrauch und CO<sub>2</sub>-Emissionen wurden nach den vorgeschriebenen Messverfahren gem. VO (EG) 715/2007 ermittelt. Als Basis für die Verbrauchsermittlung gilt der ECE-Fahrzyklus (NEFZ). Dieser setzt sich aus ca. einem Drittel Fahrt innerorts und zwei Drittel außerorts (gemessen an der Wegstrecke) zusammen. Zusätzlich zum Verbrauch wird die CO<sub>2</sub>-Emission gemessen.

Sonderausstattungen können diese Werte erhöhen. Die Angaben zu Kraftstoffverbrauch und CO<sub>2</sub>-Emissionen sind überdies abhängig von der gewählten Rad- und Reifengröße. Die Angaben beziehen sich daher nicht auf das konkrete Fahrzeug und sind nicht Bestandteil des Angebots, sondern dienen allein Vergleichszwecken zwischen den verschiedenen Fahrzeugtypen. Weitere Details bzw. Informationen zum konkreten Fahrzeug können der beim Händler aufliegenden Typengenehmigung entnommen werden. Alle Angaben ohne Gewähr. Irrtümer vorbehalten.