

BMW 225E XDRIVE

BMW PREMIUM SELECTION INKL. 12 MONATE GARANTIE



Kaufpreis: € 30.980,-

Finanzierung um monatl. € 264,-

Neupreis	€ 50.600,-
Erstzulassung	03.2023
Kilometer	17.500 km
Angebotsnummer	3022598

BMW Premium Selection



Motor | Abgasnorm
Hybrid | EURO 6e



Leistung
136 PS/100kW



Hubraum
1499 ccm



Getriebe
Automatik



Antrieb
Allradantrieb



Sitzplätze
5



Farbe
**saphirschwarz
metallic**



Polsterung
Leder, schwarz

HIGHLIGHTS



Driving Assistant
Plus



LED-Scheinwerfer



Sportpaket



Adaptives M
Fahrwerk



Sitzheizung Fahrer
und Beifahrer

AUSSTATTUNGSÜBERSICHT

KOMFORT / FAHRASSISTENZ

Bordcomputer
Ambientes Licht
Multifunktionslenkrad
Allradsystem
Speed Limit Info
Standheizung
Active Guard

Aussenspiegel elektr./beheizt
Regensensor
Freisprecheinrichtung inkl. USB Schnittstelle
M-Lederlenkrad mit Schaltwippen
Apple Car Play
Armauflage vorne
aktive Geschwindigkeitsregelung

Spurverlassenswarnung
LED-Scheinwerfer
Sprachsteuerung
Heckklappenbetätigung autom.
Aktiver Fussgängerschutz
Adaptives M Fahrwerk
Automatik
Navigationssystem
Klimaautomatik
Alarmanlage
DAB Tuner
Handy-Vorbereitung
Sitzheizung Fahrer und Beifahrer

Innenspiegel, automatisch abblendend
Connected Drive
Parkassistent
Fahrndynamik Regelsysteme
Connected Package Professional
BMW Live Cockpit Plus
Akustischer Fussgängerschutz
Widescreen Display
Park Distance Control vorne und hinten
Schaltwippen
Auffahrwarnung mit City-Anbremsfunktion
Rückfahrkamera
Sportsitze

EXTERIEUR / INTERIEUR

M Sport Interieur
Leichtmetallräder 17 Zoll

M-Exterieurumfänge
Dachhimmel anthrazit

EDITIONEN / PAKETE

Driving Assistant Plus
M-Sportpaket

Sportpaket

SONSTIGES

Kindersitzbefestigung Isofix

WEITERE AUSSTATTUNG

Lenk- und Spurführungsassistent, Abstandsregelung, Automatischer Speed Limit Assistent, Active Park Distance Control, Rückfahrassistent, Parken-Anfahrüberwachung, Diebstahlsicherung Zum Verkauf steht ein BMW 225e aus dem Jahr 2023 mit nur 17.500 km Laufleistung - Der 2er Active Tourer Plug-in-Hybrid verbindet effiziente Elektromobilität mit beeindruckender Leistung und Alltagstauglichkeit. Die Firma Geyrhofer ist seit 1910 ein führendes Autohaus in Oberösterreich - seit über 60 Jahren BMW Partner. Wir stehen für automobile Leidenschaft und bieten Top Neu- und Gebrauchtfahrzeuge, sowie erstklassigen Service. Irrtümer, Zwischenverkauf und Preisänderung vorbehalten.

VERSICHERUNG

MINI NEXT KASKOVERSICHERUNG. FÜR IHREN MINI GEBRAUCHTWAGEN.

Wählen Sie zwischen der Vollkaskoversicherung für MINI NEXT Fahrzeuge ab einem Fahrzeugalter von 12 Monaten und 1 Tag und der Parkschadenkaskoversicherung für MINI NEXT Fahrzeuge ab einem Fahrzeugalter von 24 Monaten und 1 Tag.

Weitere Informationen und individuelle Angebote erhalten Sie gerne beim MINI Partner in Ihrer Nähe.

DIE MINI NEXT KASKOVERSICHERUNG DECKT SCHÄDEN DURCH:

- Selbstverursachter Unfallschaden (nur in Kombination mit der Vollkaskoversicherung)
- Parkschäden
- Vandalismus
- Glasbruch
- Kollision mit Federwild und Haustieren
- Dachlawinen
- Brand
- Explosion und Kurzschlüsse
- Tierbisse

- Diebstahl
- Unbefugten Gebrauch
- Naturgewalten

IHRE VORTEILE MIT DER MINI NEXT KASKOVERSICHERUNG:

- Bei der Reparatur in Ihrer MINI Vertragswerkstätte reduziert sich der Selbstbehalt um 50% ⁽³⁾
Fixer Selbstbehalt ohne Prozentklausel
⁽³⁾
- Fahrtechnik-Training inklusive ⁽³⁾⁽⁴⁾
- Bei Fahrzeugausfall ist ein Leihwagen bei Ihrem MINI-Händler inklusive
- Differenz zw. Wiederbeschaffungswert und aushaftendem Finanzierungskapital Ihres MINI aus Leasing- und Kreditvertrag wird ersetzt.

Versicherungspartner: Generali Versicherung AG. Irrtümer, Druckfehler und Änderungen vorbehalten.
Stand Dezember 2017.

- ⁽³⁾ Ausgenommen bei Naturgewalten und Bruchschäden an Scheiben sowie eines Glasdaches.
- ⁽⁴⁾ Nur gültig in Kombination mit Haftpflicht- und Kaskoversicherung. Fahrzeugausfall aufgrund technischen Gebrechens, durch Unfall nicht fahrbereit oder Diebstahl.



HANS GEYRHOFFER & SOHN GES.MBH

Hans Sachs Straße 133
4600 Wels

Verkauf

Montag - Freitag: 08:00 bis 18:00 Uhr
Samstag: 09:00 bis 12:00 Uhr

Service

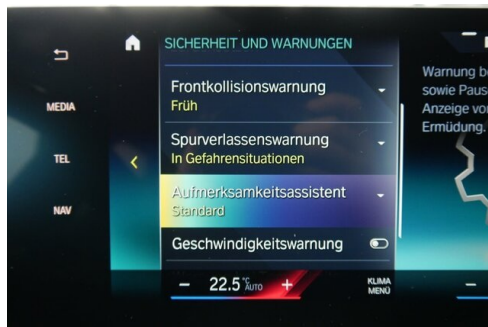
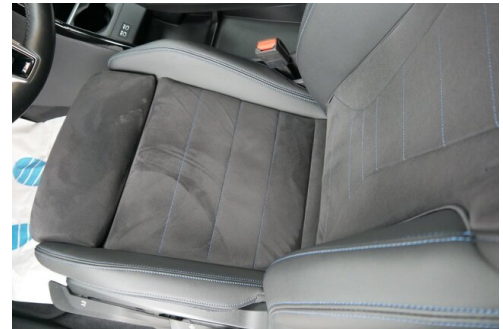
Montag - Donnerstag: 07:00 bis 16:45 Uhr
Freitag: 07:00 bis 15:15 Uhr

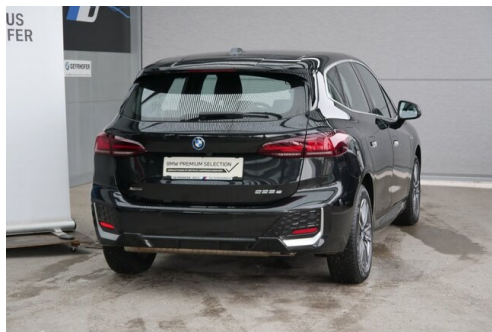
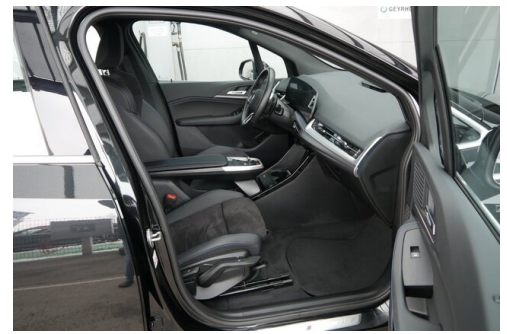
Teile & Zubehör

Montag - Donnerstag: 07:30 bis 17:00 Uhr
Freitag: 07:30 bis 16:00 Uhr

+43(7242)462370

FAHRZEUGBILDER





- (1) Die angegebenen Werte über Kraftstoffverbrauch und CO₂-Emissionen wurden nach den vorgeschriebenen Messverfahren gem. VO (EG) 715/2007 ermittelt. Als Basis für die Verbrauchsermittlung gilt der ECE-Fahrzyklus (NEFZ). Dieser setzt sich aus ca. einem Drittel Fahrt innerorts und zwei Drittel außerorts (gemessen an der Wegstrecke) zusammen. Zusätzlich zum Verbrauch wird die CO₂-Emission gemessen.

Sonderausstattungen können diese Werte erhöhen. Die Angaben zu Kraftstoffverbrauch und CO₂-Emissionen sind überdies abhängig von der gewählten Rad- und Reifengröße. Die Angaben beziehen sich daher nicht auf das konkrete Fahrzeug und sind nicht Bestandteil des Angebots, sondern dienen allein Vergleichszwecken zwischen den verschiedenen Fahrzeugtypen. Weitere Details bzw. Informationen zum konkreten Fahrzeug können der beim Händler aufliegenden Typengenehmigung entnommen werden. Alle Angaben ohne Gewähr. Irrtümer vorbehalten.