

# MERCEDES GLC 300 DE PHEV 4MATIC



**Kaufpreis:** € 32.980,-

Finanzierung um monatl. € 282,-

Neupreis	€ 83.350,-
Erstzulassung	10.2021
Kilometer	161.000 km
Angebotsnummer	3025153



Motor | Abgasnorm  
**Hybrid | EURO  
6dTmp**



Leistung  
**194 PS/143kW**



Hubraum  
**1950 ccm**



Getriebe  
**Automatik**



Antrieb  
**Allradantrieb**



Sitzplätze  
**5**



Farbe  
**grau**



Polsterung  
**Leder, schwarz**

## HIGHLIGHTS



LED-Scheinwerfer



Sportpaket



Sitzheizung Fahrer  
und Beifahrer

## AUSSTATTUNGSÜBERSICHT

### KOMFORT / FAHRASSISTENZ

Bordcomputer  
Ambientes Licht  
Multifunktionslenkrad  
Allradsystem  
Multifunktionales Instrumentendisplay  
Lordosenstütze  
Innenspiegel, automatisch abblendend  
Panorama Glasdach  
LED-Scheinwerfer  
Sitze elektr. verstellbar mit Memory

Aussenspiegel elektr./beheizt  
Regensensor  
Anhängerkupplung el. Schwenkbar  
Speed Limit Info  
Spurwechselwarnung  
Armauflage vorne  
Spurverlassenswarnung  
aktive Geschwindigkeitsregelung  
Smartphone Integration  
Akustikverglasung

Schiebedach  
Komfortzugang  
Side View Camera  
Surround View Camera  
Automatik  
Geschwindigkeitsregelung  
Adaptiver LED Scheinwerfer  
DAB Tuner  
Schaltwippen  
Sportsitze  
Fernlichtassistent  
Rückfahrkamera

Fahrdynamik Regelsysteme  
Telefonie mit Wireless Charging  
Heckklappenbetätigung autom.  
Hifi Soundsystem  
Navigationssystem  
Park Distance Control vorne und hinten  
Klimaautomatik  
Auffahrwarnung mit City-Anbremsfunktion  
Handy-Vorbereitung  
Sitzheizung Fahrer und Beifahrer  
Sportfahrwerk

## **EXTERIEUR / INTERIEUR**

Dachreling silber  
Leichtmetallräder 20 Zoll

Dachhimmel anthrazit

## **EDITIONEN / PAKETE**

Ablagenpaket  
Audio Paket

Komfort Paket  
Sportpaket

## **SONSTIGES**

Anhängerkupplung

Kindersitzbefestigung Isofix

## **WEITERE AUSSTATTUNG**

AMG Line, AGILITY CONTROL, AMG Line Exterieur, AMG Line Interieur, ATTENTION ASSIST, Anhängervorrichtung mit ESP Anhängerstabilisierung, COLLISION PREVENTION ASSIST PLUS, Burmester Surround-Soundsystem, EASY-PACK-Heckklappe, Fahrassistent-Paket, Verkehrszeichenerkennung, KEYLESS-GO Start-Funktion, KEYLESS-GO Komfort-Paket, Mercedes me connect, LED High-Performance-Scheinwerfer, MULTIBEAM LED, Adaptiver Fernlicht-Assistent Plus, Media-Display, Konnektivitäts-Paket Navigation, Spiegel Paket, Volldigitales Instrumenten-Display, Premium Plus Paket, Panorama-Schiebedach, Diamantgrill Zum Verkauf steht ein Mercedes GLC 300 aus dem Jahr 2021 mit 161.000 km Laufleistung - der GLC ist ein leistungsstarkes Mittelklasse-SUV welches hohe Effizienz und Leistung mit Komfort verbindet. Ideal für Langstrecken. Die Firma Geyrhofer ist seit 1910 ein führendes Autohaus in Oberösterreich - seit über 60 Jahren BMW Partner. Wir stehen für automobiler Leidenschaft und bieten Top Neu- und Gebrauchtfahrzeuge, sowie erstklassigen Service. Irrtümer, Zwischenverkauf und Preisänderung vorbehalten.



## HANS GEYRHOFFER & SOHN GES.MBH

---

Hans Sachs Straße 133  
4600 Wels

### Verkauf

Montag - Freitag: 08:00 bis 18:00 Uhr  
Samstag: 09:00 bis 12:00 Uhr

### Service

Montag - Donnerstag: 07:00 bis 16:45 Uhr  
Freitag: 07:00 bis 15:15 Uhr

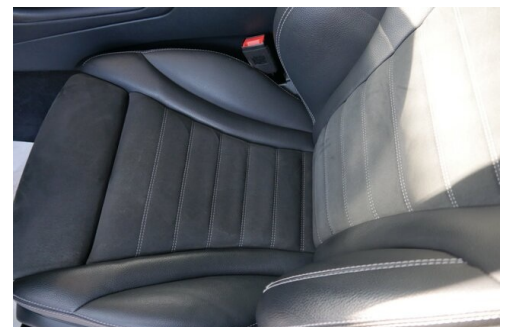
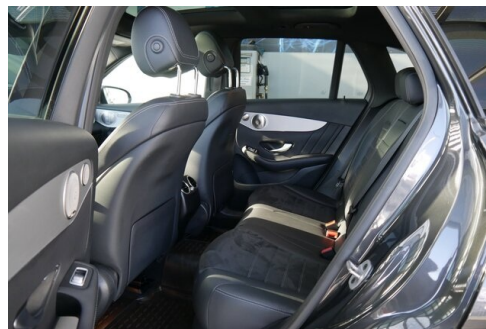
### Teile & Zubehör

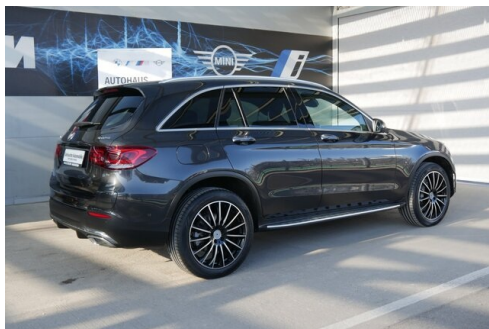
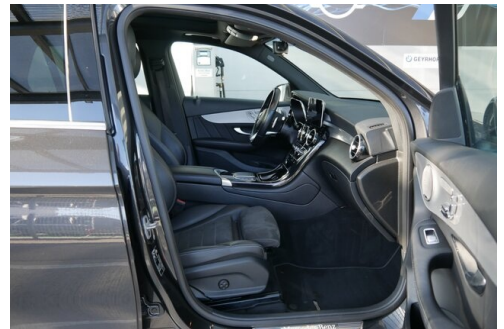
Montag - Donnerstag: 07:30 bis 17:00 Uhr  
Freitag: 07:30 bis 16:00 Uhr

+43(7242)462370

## FAHRZEUGBILDER

---





<sup>(1)</sup> Die angegebenen Werte über Kraftstoffverbrauch und CO<sub>2</sub>-Emissionen wurden nach den vorgeschriebenen Messverfahren gem. VO (EG) 715/2007 ermittelt. Als Basis für die Verbrauchsermittlung gilt der ECE-Fahrzyklus (NEFZ). Dieser setzt sich aus ca. einem Drittel Fahrt innerorts und zwei Drittel außerorts (gemessen an der Wegstrecke) zusammen. Zusätzlich zum Verbrauch wird die CO<sub>2</sub>-Emission gemessen.

Sonderausstattungen können diese Werte erhöhen. Die Angaben zu Kraftstoffverbrauch und CO<sub>2</sub>-Emissionen sind überdies abhängig von der gewählten Rad- und Reifengröße. Die Angaben beziehen sich daher nicht auf das konkrete Fahrzeug und sind nicht Bestandteil des Angebots, sondern dienen allein Vergleichszwecken zwischen den verschiedenen Fahrzeugtypen. Weitere Details bzw. Informationen zum konkreten Fahrzeug können der beim Händler aufliegenden Typengenehmigung entnommen werden. Alle Angaben ohne Gewähr. Irrtümer vorbehalten.