

AUDI A1 SB 30 TFSI S-TRONIC



Kaufpreis: € 24.400,-

Finanzierung um monatl. € 208,-

Neupreis € 27.872,-

Erstzulassung 05.2022

Kilometer 54.500 km

Angebotsnummer 3025806



Motor | Abgasnorm

Benzinmotor | EURO 6e



Leistung

110 PS/81kW



Hubraum

999 ccm



Getriebe

Automatik



Antrieb

Frontantrieb



Sitzplätze

4



Farbe

schwarz



Polsterung

Stoff, schwarz

HIGHLIGHTS



LED-Scheinwerfer



Sitzheizung Fahrer
und Beifahrer

AUSSTATTUNGSÜBERSICHT

KOMFORT / FAHRASSISTENZ

Servolenkung
Bordcomputer
Park Distance Control (PDC)
Innenspiegel, automatisch abblendend
Tagfahrlichtschaltung
Navigationssystem
DAB Tuner
Reifendruckanzeige

Aussenspiegel elektr./beheizt
Regensensor
Multifunktionslenkrad
LED-Scheinwerfer
Automatik
Klimaautomatik
Sitzheizung Fahrer und Beifahrer
Fernlichtassistent

EXTERIEUR / INTERIEUR

Kindersitzbefestigung Beifahrersitz

Leichtmetallräder

SONSTIGES

Airbags

ABS

WEITERE AUSSTATTUNG

Gepäckraumpaket, Audi Soundsystem, abgedunkelte Scheiben, Audi smartphone Interface, Wärmeschutzverglasung,



DENZEL ZITTA GMBH

Prof.-Dr.-Stephan-Koren-Str. 12
2700 Wiener Neustadt

Automobile

Montag - Freitag: 08:00 bis 18:00 Uhr
Samstag: 09:00 bis 12:00 Uhr

Teile & Zubehör

Montag - Donnerstag: 07:30 bis 17:30 Uhr
Freitag: 07:30 bis 16:00 Uhr

Serviceannahme

Montag - Donnerstag: 07:30 bis 17:30 Uhr
Freitag: 07:30 bis 15:00 Uhr

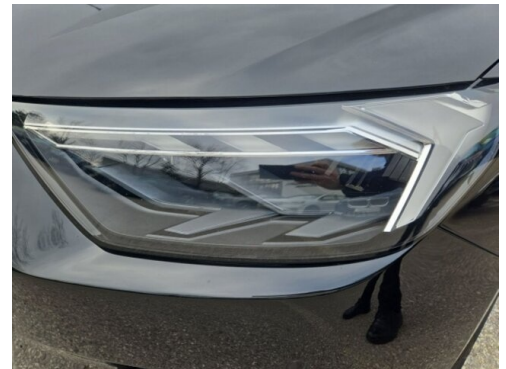
Werkstätte

Montag - Donnerstag: 07:30 bis 16:30 Uhr
Freitag: 07:30 bis 12:15 Uhr

02622/21990-0

FAHRZEUGBILDER





- (1) Die angegebenen Werte über Kraftstoffverbrauch und CO₂-Emissionen wurden nach den vorgeschriebenen Messverfahren gem. VO (EG) 715/2007 ermittelt. Als Basis für die Verbrauchsermittlung gilt der ECE-Fahrzyklus (NEFZ). Dieser setzt sich aus ca. einem Drittel Fahrt innerorts und zwei Drittel außerorts (gemessen an der Wegstrecke) zusammen. Zusätzlich zum Verbrauch wird die CO₂-Emission gemessen.

Sonderausstattungen können diese Werte erhöhen. Die Angaben zu Kraftstoffverbrauch und CO₂-Emissionen sind überdies abhängig von der gewählten Rad- und Reifengröße. Die Angaben beziehen sich daher nicht auf das konkrete Fahrzeug und sind nicht Bestandteil des Angebots, sondern dienen allein Vergleichszwecken zwischen den verschiedenen Fahrzeugtypen. Weitere Details bzw. Informationen zum konkreten Fahrzeug können der beim Händler aufliegenden Typengenehmigung entnommen werden. Alle Angaben ohne Gewähr. Irrtümer vorbehalten.