

# BMW X1 XDRIVE25E

## BMW PREMIUM SELECTION INKL. 24 MONATE GARANTIE



**Kaufpreis:** € 54.890,-

Finanzierung um monatl. € 469,-

Neupreis	€ 63.150,-
Erstzulassung	06.2026
Kilometer	15.000 km
Angebotsnummer	3030272
Verfügbarkeitsdatum	01.12.2026

BMW Premium Selection   **NEU**



Motor | Abgasnorm

**Hybrid | EURO 6e**



Leistung

**245 PS/180kW**



Hubraum

**1499 ccm**



Getriebe

**Automatik**



Antrieb

**Allradantrieb**



Sitzplätze

**5**



Farbe

**m portimao blau**



Polsterung

**Stoff, m  
alcantara/veganza-  
kombinatio**

## HIGHLIGHTS



Driving Assistant  
Plus



Head-up Display



Adaptives M  
Fahrwerk



Sitzheizung Fahrer  
und Beifahrer

## AUSSTATTUNGSÜBERSICHT

### KOMFORT / FAHRASSISTENZ

M Sportbremse, rot hochglänzend  
M-Lenkrad  
Parkassistent plus  
Head-up Display  
Innenspiegel, automatisch abblendend  
Aktivsitz

BMW Live Cockpit Professional  
Anhängerkupplung el. Schwenkbar  
Allradsystem  
Innen- und Außenspiegel, automatisch abblendend  
Lenkradheizung  
Komfortzugang

TeleServices  
Aktiver Fussgängerschutz  
M-Sicherheitsgurt  
Adaptiver LED Scheinwerfer  
Alarmanlage  
Auffahrwarnung mit City-Anbremsfunktion  
Sitzheizung Fahrer und Beifahrer  
Sportsitze

Sonnenschutzverglasung  
Adaptives M Fahrwerk  
Akustischer Fussgängerschutz  
Automatikgetriebe mit Schaltwippen  
DAB Tuner  
Reifendruckanzeige  
Fernlichtassistent

## **EXTERIEUR / INTERIEUR**

Reifenpannenset Plus  
M Leichtmetallräder 19 Zoll  
Shadow Line  
Dachhimmel anthrazit  
Kindersitzbefestigung Beifahrersitz

Dachreling Hochglanz Shadow Line  
M-Heckspoiler  
M Interieurleisten Aluminium  
BMW Leuchten Shadow Line  
Ablage für Wireless Charging

## **EDITIONEN / PAKETE**

Driving Assistant Plus  
M-Sportpaket

Innovationspaket  
M Sportpaket Pro

## **SONSTIGES**

Personal eSIM  
Radschraubensicherung  
EfficientDynamics

Ladekabel (Mode 3) fuer oeffentlichens Laden  
Spezifische Zusatzumfänge M Sportpaket

## **WEITERE AUSSTATTUNG**

Verfügbar ab 01.12.2026

## **VERSICHERUNG**

---

### **MINI NEXT KASKOVERSICHERUNG. FÜR IHREN MINI GEBRAUCHTWAGEN.**

Wählen Sie zwischen der Vollkaskoversicherung für MINI NEXT Fahrzeuge ab einem Fahrzeugalter von 12 Monaten und 1 Tag und der Parkschadenkaskoversicherung für MINI NEXT Fahrzeuge ab einem Fahrzeugalter von 24 Monaten und 1 Tag.

Weitere Informationen und individuelle Angebote erhalten Sie gerne beim MINI Partner in Ihrer Nähe.

### **DIE MINI NEXT KASKOVERSICHERUNG DECKT SCHÄDEN DURCH:**

- Selbstverursachter Unfallschaden (nur in Kombination mit der Vollkaskoversicherung)
- Parkschäden
- Vandalismus
- Glasbruch
- Kollision mit Federwild und Haustieren
- Dachlawinen
- Brand
- Explosion und Kurzschlüsse
- Tierbisse
- Diebstahl
- Unbefugten Gebrauch
- Naturgewalten

### **IHRE VORTEILE MIT DER MINI NEXT KASKOVERSICHERUNG:**

- Bei der Reparatur in Ihrer MINI Vertragswerkstätte reduziert sich der Selbstbehalt um 50% <sup>(3)</sup>

### Fixer Selbstbehalt ohne Prozentklausel

(3)

- Fahrtechnik-Training inklusive <sup>(3)(4)</sup>

- Bei Fahrzeugausfall ist ein Leihwagen bei Ihrem MINI-Händler inklusive

- Differenz zw. Wiederbeschaffungswert und aushaftendem Finanzierungskapital Ihres MINI aus Leasing- und Kreditvertrag wird ersetzt.

Versicherungspartner: Generali Versicherung AG. Irrtümer, Druckfehler und Änderungen vorbehalten.  
Stand Dezember 2017.

(3) Ausgenommen bei Naturgewalten und Bruchschäden an Scheiben sowie eines Glasdaches.

(4) Nur gültig in Kombination mit Haftpflicht- und Kaskoversicherung. Fahrzeugausfall aufgrund technischen Gebrechens, durch Unfall nicht fahrbereit oder Diebstahl.



## **AUTOFREY GMBH**

---

Auenweg 39  
9500 Villach

Verkauf

Montag - Freitag: 08:00 bis 18:00 Uhr

Samstag: 09:00 bis 12:00 Uhr

Teile & Zubehör

Montag - Freitag: 08:00 bis 17:00 Uhr

Serviceannahme

Montag - Freitag: 07:00 bis 18:00 Uhr

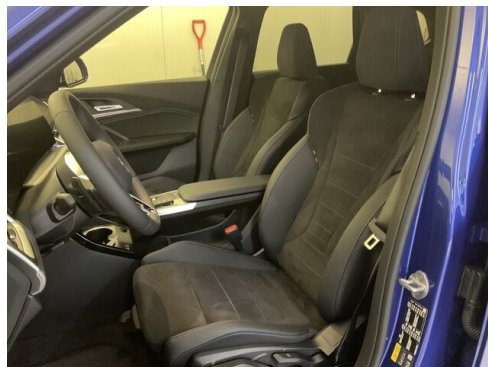
Werkstätte

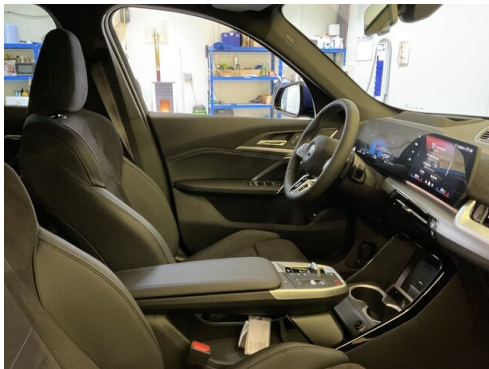
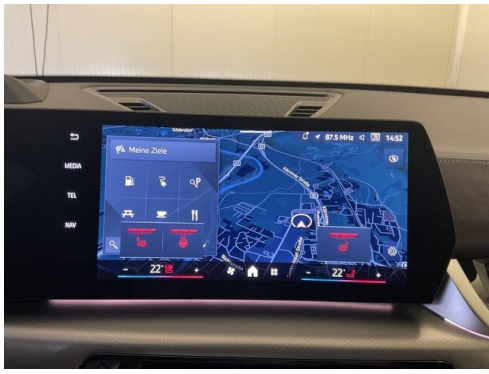
Montag - Freitag: 07:00 bis 18:00 Uhr

04242/35422-10

## **FAHRZEUGBILDER**

---





(1) Die angegebenen Werte über Kraftstoffverbrauch und CO<sub>2</sub>-Emissionen wurden nach den vorgeschriebenen Messverfahren gem. VO (EG) 715/2007 ermittelt. Als Basis für die Verbrauchsermittlung gilt der ECE-Fahrzyklus (NEFZ). Dieser setzt sich aus ca. einem Drittel Fahrt innerorts und zwei Drittel außerorts (gemessen an der Wegstrecke) zusammen. Zusätzlich zum Verbrauch wird die CO<sub>2</sub>-Emission gemessen.

Sonderausstattungen können diese Werte erhöhen. Die Angaben zu Kraftstoffverbrauch und CO<sub>2</sub>-Emissionen sind überdies abhängig von der gewählten Rad- und Reifengröße. Die Angaben beziehen sich daher nicht auf das konkrete Fahrzeug und sind nicht Bestandteil des Angebots, sondern dienen allein Vergleichszwecken zwischen den verschiedenen Fahrzeugtypen. Weitere Details bzw. Informationen zum konkreten Fahrzeug können der beim Händler aufliegenden Typengenehmigung entnommen werden. Alle Angaben ohne Gewähr. Irrtümer vorbehalten.