

# BMW X5 XDRIVE50E

R

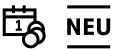


REITERER-AUTOHAUS.AT

**Kaufpreis:** € 79.990,-

Finanzierung um monatl. € 683,-

|                |             |
|----------------|-------------|
| Neupreis       | € 121.040,- |
| Erstzulassung  | 01.2024     |
| Kilometer      | 71.000 km   |
| Angebotsnummer | 3030318     |



Motor | Abgasnorm  
**Hybrid | EURO 6d**



Leistung  
**490 PS/360kW**



Hubraum  
**2998 ccm**



CO2 (1)  
**20 g/km**



Getriebe  
**Automatik**



Antrieb  
**Allradantrieb**



Sitzplätze  
**5**



Farbe  
**schwarz  
(saphirschwarz)**



Polsterung  
**Leder, schwarz**

## HIGHLIGHTS



Head-up Display



LED-Scheinwerfer



Sportpaket



aktive Sitzbelüftung



Driving Assistant  
Professional



Navigationssystem  
Professional



Harman Kardon  
Surround  
Soundsystem



Sitzheizung Fahrer  
und Beifahrer



Glasdach elektr.

## AUSSTATTUNGSÜBERSICHT

### KOMFORT / FAHRASSISTENZ

Zentralverriegelung  
Soft Close Automatik  
Ambientes Licht  
Regensensor

Bordcomputer  
BMW Live Cockpit Professional  
M-Lenkrad  
Multifunktionslenkrad

USB-Ladeanschluss  
Sitze elektr. verstellbar  
Lederlenkrad  
Apple Car Play  
Head-up Display  
Apps  
Panorama Glasdach Sky Lounge  
Panorama Glasdach  
LED-Scheinwerfer adaptiv  
Connected Drive  
BMW Gestiksteuerung  
Auto Start-Stop Funktion  
Bordmonitor  
USB Audio Schnittstelle  
Sitze elektr. verstellbar mit Memory  
Lenkradheizung  
Servotronic  
Teleservice BMW  
Fahrndynamik Regelsysteme  
aktive Sitzbelüftung  
Komfortsitze vorn, el. Verstellbar  
TeleServices  
Connected Package Professional  
Parkassistentpaket  
Massagefunktion für Fahrer und Beifahrer  
Fensterheber elektr.  
Surround View Camera  
2-Achs Luftfederung  
Adaptiver LED Scheinwerfer  
Radio Media  
Komfortsitz  
DAB Tuner  
Schaltwippen  
Handy-Vorbereitung  
Sitzheizung Fahrer und Beifahrer  
BMW IconicSounds Electric  
Rückfahrkamera

Park Distance Control (PDC)  
M-Lederlenkrad mit Schaltwippen  
Allradssystem  
Freisprecheinrichtung  
Spurwechselwarnung  
Standheizung  
Spurverlassenswarnung  
aktive Geschwindigkeitsregelung  
LED-Scheinwerfer  
Fahrerassistenzpaket Plus  
Bluetooth Anbindung  
Tagfahrlichtschaltung  
Sprachsteuerung  
Akustikverglasung  
Sportlenkung variabel  
Hifi Soundsystem  
Parkassistent professional  
Schiebedach  
Komfortzugang  
LED Heckleuchte  
Sportgetriebe  
Aktiver Fussgängerschutz  
Wegfahrsperr  
Sonnenschutzverglasung  
Automatik  
Navigationssystem Professional  
Akustischer Fussgängerschutz  
Geschwindigkeitsregelung  
Klimaautomatik  
Wärmekomfortpaket vorne  
Alarmanlage  
Auffahrwarnung mit City-Anbremsfunktion  
Harman Kardon Surround Soundsystem  
Fernlichtassistent  
Glasdach elektr.  
Reifendruckanzeige

## **EXTERIEUR / INTERIEUR**

M Leichtmetallräder 20 Zoll  
M Sport Interieur  
Exterieur Line Aluminium satiniert  
Fussmatten Velours  
Ablage für Wireless Charging  
Instrumententafel beledert  
Glasapplikation "CraftedClarity"

Dachhimmel Alcantara anthrazit  
Dachreling Aluminium satiniert  
M-Exterieurumfänge  
Interieurleisten Carbon Fibre  
Leichtmetallräder  
Getränkehalter, temperiert  
Dachreling

## **EDITIONEN / PAKETE**

Connected Drive Service Paket  
Ambient Air Paket  
Sportpaket  
Fahrndynamikpaket  
Innovationspaket  
Connected Paket Professional

Komfort Paket  
Gepäckraumpaket  
M-Aerodynamikpaket  
Driving Assistant Professional  
Aerodynamikpaket  
M-Sportpaket

## **SONSTIGES**

Airbags  
Ladekabel (Mode 3) fuer oeffentlichens Laden  
Gepäckraumtrennetz

Personal eSIM  
Sonnenschutzrollo Heckscheibe  
Active Protection

Radschraubensicherung  
Flexible Fast Charger (Mode 2)  
EfficientDynamics

ABS  
Sportlederlenkrad

## **WEITERE AUSSTATTUNG**

BMW Premium Selection vom Autohaus REITERER! Der BMW X5 xDrive50e in Saphirschwarz kombiniert kraftvolle Plug-in-Hybrid-Technologie mit luxuriösem Komfort und eleganter Ausstattung. Mit 360 kW (489 PS) und einer elektrischen Reichweite von bis zu ca. 90-100 km (WLTP) bietet er starke Performance bei hoher Effizienz. Die 2-Achs Luftfederung sorgt für maximalen Fahrkomfort in jeder Situation. Zur umfangreichen Ausstattung zählen Panorama-Glasdach Sky Lounge, Klimasitze mit Massagefunktion, Soft-Close Türen, Harman/Kardon Soundsystem, Driving Assistant Professional sowie Parking Assistant Professional. Luxuriös, souverän und elektrifiziert - ein Premium-SUV auf höchstem Niveau. - Österreichisches Fahrzeug - 1.Besitz - LEASINGFÄHIG oder Kreditfinanzierung über BMW-Bank möglich - Umfangreiche Sonderausstattung - Prompt Verfügbar - Regelmäßig gewartet \* Sorgenfrei unterwegs: BMW Repair Inclusive bis 01/2027 bzw. 200.000 km - maximale Sicherheit und Schutz vor unerwarteten Reparaturkosten. \* Gesamtausstattung ab Werk: 02TB Sport-Automatik Getriebe 02VR 2-Achs Luftfederung 0302 Alarmanlage 0322 Komfortzugang 0323 Soft-Close-Automatik Türen 0337 M Sportpaket 03AT Dachreling Aluminium satiniert 03DZ Entfall Zusatz-Schriftzug aussen 03KA Akustik Komfort Verglasung 03MB Individual Exterieur Line Alu satiniert 0407 Panorama-Glasdach Sky Lounge 0413 Gepäckraumtrennetz 0417 Sonnenschutzrollo Tür hinten 0418 Gepäckraumpaket 0420 Abgedunkelte Verglasung 044A Getränkehalter temperiert 0453 Klimatisierte Sitze vorne 0456 Komfortsitz mit Memory 04A2 Glasapplikation Craftedclarity 04FL Travel & Comfort Rail System 04HA Sitzheizung vorne und hinten 04HB Wärmekomfortpaket vorn 04M5 Individual Instrumententaf. lederbezogen 04MC Interieurleisten Carbon Fibre 04NM Ambient Air Paket 04T2 LADEKABEL PROFESSIONAL (MODE 3) 04T3 Flexible Fast Charger (Mode 2) 04T7 Massagefunktion für Fahrer und Beifahrer 04T8 Erweitertes Spiegelpaket 04U9 Akustischer Fussgängerschutz 04UR Ambientes Innenlicht 04V1 BMW ICONICSOUNDS ELECTRIC 0552 Adaptiver LED-Scheinwerfer 05AC Fernlichtassistent 05AL Active Protection 05AU Driving Assistant Professional 05AV Active Guard 05DW Parking assistant professional 0654 DAB-Tuner 0688 Harman/Kardon Surround Sound System 06AE Teleservices 06AF Gesetzlicher Notruf 06AK Connected Drive Services 06C4 Connected Package Professional 06NX Storage tray wireless charging 06PA Personal eSIM 06U3 BMW Live Cockpit Professional 06U8 BMW Gestiksteuerung 0710 M Lederlenkrad 0715 M Aerodynamikpaket 0776 M Dachhimmel Alcantara anthrazit 07LK Travel Paket 07R7 Innovationspaket 07RS Paket Comfort 08TF Aktiver Fussgängerschutz Bitte entnehmen Sie detaillierte Informationen bezüglich Finanzierung, Kontaktdaten und weitere Angaben aus unserer beigefügten Fotoserie. IRRTUEMER, ZWISCHENVERKAUF, SATZ- UND DRUCKFEHLER vorbehalten!



## REITERER GMBH

Frauentaler Straße 104  
8530 Deutschlandsberg

Automobile

Montag - Freitag: 07:30 bis 17:30 Uhr  
Samstag: 09:00 bis 12:00 Uhr

Teile & Zubehör

Montag - Donnerstag: 07:30 bis 16:30 Uhr  
Freitag: 07:30 bis 15:00 Uhr

Serviceannahme

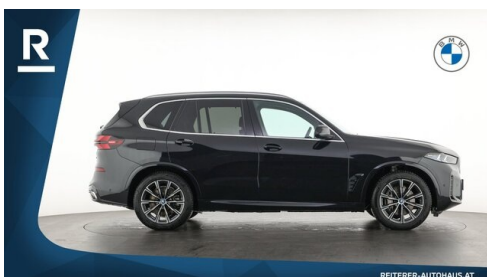
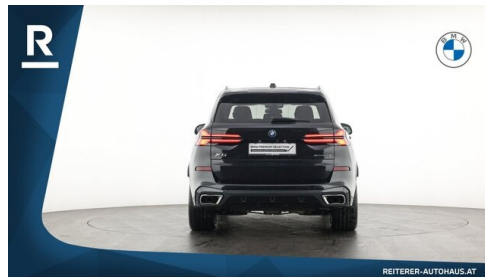
Montag - Donnerstag: 07:30 bis 16:30 Uhr  
Freitag: 07:30 bis 15:00 Uhr

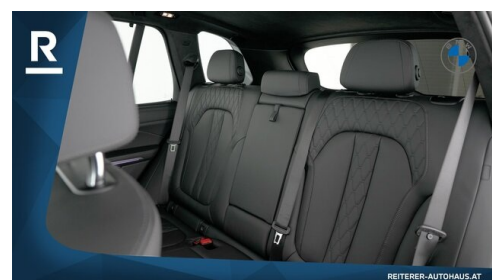
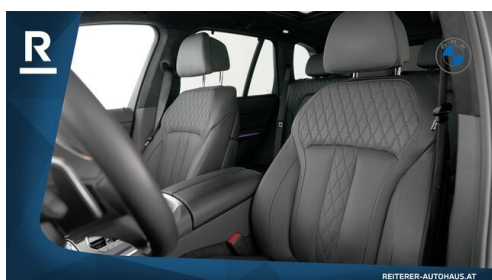
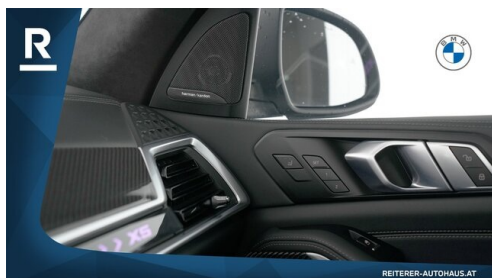
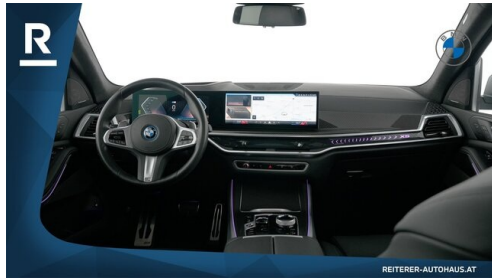
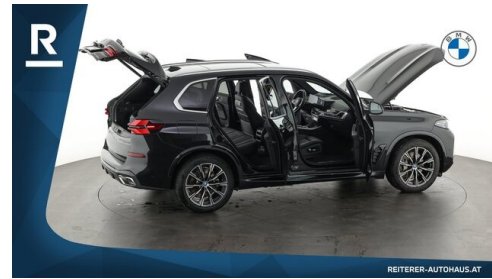
Werkstätte

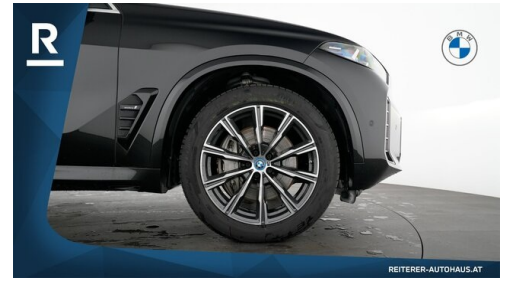
Montag - Donnerstag: 07:30 bis 16:30 Uhr  
Freitag: 07:30 bis 15:00 Uhr

+43(3462)7920

## FAHRZEUGBILDER







**BATTERY HEALTH QUICK REPORT.**

Dieser Schnellüberprüfung basiert auf Algorithmen der Software der Hochvolt-Batterie im Fahrzeug und stellt kein verbindliches Resultat dar. Sollten möglich sind Indikatoren über die aktuelle Restkapazität der Hochvolt-Batterie. Insbesondere ersetzt der Bericht nicht die Experten-Prüfung im Rahmen eines „Battery Health Pass“.

FN: WBAREI06910502  
 Handelsnummer / Diagnosecode: 20098 // SIGNEXTZ  
 Kilometerstand: 70620

Batteriekapazität: **100%**

Samstag, 1. März 2024

**Fahrzeug - Ankauf - Eintausch**

- Inzahlungnahme Ihres gebrauchten Fahrzeugs
- Direkter Ankauf von Kredit und Leasinggesellschaften
- Reiner Ankauf Ihres Fahrzeugs ohne Fahrzeugkauf möglich

**Lassen Sie sich von unserem Fachpersonal bezüglich Finanzierungsmöglichkeiten wie Leasing/Kredit über die BMW BANK inkl. Versicherung beraten.**

**Nutzen Sie unsere Besichtigungsmöglichkeiten über Video oder Live-Übertragung**

- Live Video Calls und Kommunikation via WhatsApp

**Besichtigung und Probefahrt**

- Montag bis Freitag: 8:00 - 17:00 Uhr
- Samstag: 9:00 - 12:00 Uhr
- Telefonische Vereinbarung von Vorfall unter: +43 3462 7920 (Reiterer GmbH)

**Überstellung**

- Gerne organisieren wir die Zustellung Ihres neuen Fahrzeugs in Österreich via Lagerhaus-Expresslieferung.
- EU-Raum: Organisation von guten Überstellungskennzeichen bei Überführung ins Ausland.

**Preis anmeldefertig inkl. aller Steuern und Kosten**

Wir verkaufen einen großen Reparaturservice Fahrzeugen, überregional und heißen Kundinnen aus allen Bundesländern herzlich willkommen.

Wir ermöglichen Ihnen einen sicheren und reibungslosen Autokauf, selbst über große Entfernungen hinweg.

**Unsere moderne Meisterwerkstatt bietet Ihnen während und nach dem Kauf maximale Sicherheit und begleitet Sie gerne ein Autoleben lang.**

Sparen Sie zusätzlich bares Geld! mit unseren BMW CARE Service Paketen und genießen Sie sorgenfreie Mobilität.

**UNSER VERKAUFSTEAM IST GERNE FÜR SIE DA!**

Wir freuen uns auf Ihren Anruf.

|   |   |
|---|---|
| <b>Josef Assl</b><br>+43 (0) 3462 7920-21     | <b>Daniel Wetzstein</b><br>+43 (0) 3462 7920-25 |
| <b>Peter Planinic</b><br>+43 (0) 3462 7920-23 | <b>Fabian Likawetz</b><br>+43 (0) 3462 7920-35  |
| <b>Julian Jahreis</b><br>+43 (0) 3462 7920-26 | <b>Markus Reiterer Jun.</b><br>+43 3462 7920    |

Reiterer GmbH  
 Frauentalweg 104  
 8530 Deutsch-Wagram  
 info@reiterer.bmw.at

(1) Die angegebenen Werte über Kraftstoffverbrauch und CO2-Emissionen wurden nach den vorgeschriebenen Messverfahren gem. VO (EG) 715/2007 ermittelt. Als Basis für die Verbrauchsermittlung gilt der ECE-Fahrzyklus (NEFZ). Dieser setzt sich aus ca. einem Drittel Fahrt innerorts und zwei Drittel außerorts (gemessen an der Wegstrecke) zusammen. Zusätzlich zum Verbrauch wird die CO2-Emission gemessen.

Sonderausstattungen können diese Werte erhöhen. Die Angaben zu Kraftstoffverbrauch und CO2-Emissionen sind überdies abhängig von der gewählten Rad- und Reifengröße. Die Angaben beziehen sich daher nicht auf das konkrete Fahrzeug und sind nicht Bestandteil des Angebots, sondern dienen allein Vergleichszwecken zwischen den verschiedenen Fahrzeugtypen. Weitere Details bzw. Informationen zum konkreten Fahrzeug können der beim Händler aufliegenden Typengenehmigung entnommen werden. Alle Angaben ohne Gewähr. Irrtümer vorbehalten.