

# BMW 218I

## BMW PREMIUM SELECTION INKL. 24 MONATE GARANTIE




**Kaufpreis:** € 36.415,-


Finanzierung um monatl. € 311,-


Neupreis	€ 45.605,-
Erstzulassung	03.2026
Kilometer	10.000 km
Angebotsnummer	3031461
Verfügbarkeitsdatum	27.07.2026

BMW Premium Selection   **NEU**

 Motor | Abgasnorm  
**Benzinmotor | EURO 6e**

 Leistung  
**136 PS/100kW**

 Hubraum  
**1499 ccm**

 CO2 (1)  
**141 g/km**

 Getriebe  
**Automatik**

 Antrieb  
**Frontantrieb**

 Sitzplätze  
**5**

 Farbe  
**skyscraper grau**

 Polsterung  
**Stoff, 'arktur' anthracite**

## HIGHLIGHTS

  
Driving Assistant

  
Driving Assistant Plus

  
LED-Scheinwerfer

  
Sitzheizung Fahrer und Beifahrer

## AUSSTATTUNGSÜBERSICHT

### KOMFORT / FAHRASSISTENZ

Zentralverriegelung  
Servolenkung  
Multifunktionslenkrad  
Spurwechselwarnung  
LED-Scheinwerfer  
Klimaanlage  
Fahrodynamik Regelsysteme

Bordcomputer  
Park Distance Control (PDC)  
TV-Funktion  
Spurverlassenswarnung  
USB Audio Schnittstelle  
Teleservice BMW  
Größerer Kraftstofftank

Sonnenschutzverglasung  
Automatik  
Geschwindigkeitsregelung  
Alarmanlage  
Auffahrwarnung mit City-Anbremsfunktion  
Sitzheizung Fahrer und Beifahrer

Aktiver Fussgängerschutz  
Navigationssystem  
Klimaautomatik  
DAB Tuner  
Handy-Vorbereitung  
Reifendruckanzeige

## **EXTERIEUR / INTERIEUR**

Reifenpannenset Plus  
Shadow Line  
Kindersitzbefestigung Beifahrersitz  
Dachreling

Dachreling Hochglanz Shadow Line  
Leichtmetallräder 17 Zoll  
Leichtmetallräder

## **EDITIONEN / PAKETE**

Driving Assistant

Driving Assistant Plus

## **SONSTIGES**

Airbags  
Radschraubensicherung

Personal eSIM  
EfficientDynamics

## **WEITERE AUSSTATTUNG**

3031461 Fahrzeug verfügbar ab 4 Monaten nach Erstzulassung

## **VERSICHERUNG**

---

### **MINI NEXT KASKOVERSICHERUNG. FÜR IHREN MINI GEBRAUCHTWAGEN.**

Wählen Sie zwischen der Vollkaskoversicherung für MINI NEXT Fahrzeuge ab einem Fahrzeugalter von 12 Monaten und 1 Tag und der Parkschadenkaskoversicherung für MINI NEXT Fahrzeuge ab einem Fahrzeugalter von 24 Monaten und 1 Tag.

Weitere Informationen und individuelle Angebote erhalten Sie gerne beim MINI Partner in Ihrer Nähe.

### **DIE MINI NEXT KASKOVERSICHERUNG DECKT SCHÄDEN DURCH:**

- Selbstverursachter Unfallschaden (nur in Kombination mit der Vollkaskoversicherung)
- Parkschäden
- Vandalismus
- Glasbruch
- Kollision mit Federwild und Haustieren
- Dachlawinen
- Brand
- Explosion und Kurzschlüsse
- Tierbisse
- Diebstahl
- Unbefugten Gebrauch
- Naturgewalten

### **IHRE VORTEILE MIT DER MINI NEXT KASKOVERSICHERUNG:**

- Bei der Reparatur in Ihrer MINI Vertragswerkstätte reduziert sich der Selbstbehalt um 50% <sup>(3)</sup>  
Fixer Selbstbehalt ohne Prozentklausel
- <sup>(3)</sup>
- Fahrtechnik-Training inklusive <sup>(3)(4)</sup>
- Bei Fahrzeugausfall ist ein Leihwagen bei Ihrem MINI-Händler inklusive

- Differenz zw. Wiederbeschaffungswert und aushaftendem Finanzierungskapital Ihres MINI aus Leasing- und Kreditvertrag wird ersetzt.

Versicherungspartner: Generali Versicherung AG. Irrtümer, Druckfehler und Änderungen vorbehalten.  
Stand Dezember 2017.

- (3) Ausgenommen bei Naturgewalten und Bruchschäden an Scheiben sowie eines Glasdaches.
- (4) Nur gültig in Kombination mit Haftpflicht- und Kaskoversicherung. Fahrzeugausfall aufgrund technischen Gebrechens, durch Unfall nicht fahrbereit oder Diebstahl.



## **BMW WIEN HEILIGENSTADT**

---

Heiligenstädter Lände 27  
1190 Wien

Neue Automobile

Montag - Freitag: 08:00 bis 18:00 Uhr  
Samstag: 09:00 bis 12:00 Uhr

Teile & Zubehör

Montag - Freitag: 07:30 bis 18:00 Uhr  
Samstag: 09:00 bis 12:00 Uhr

Serviceannahme

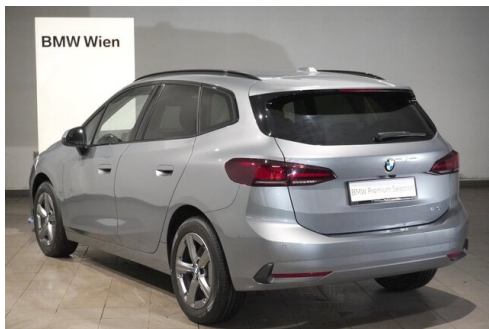
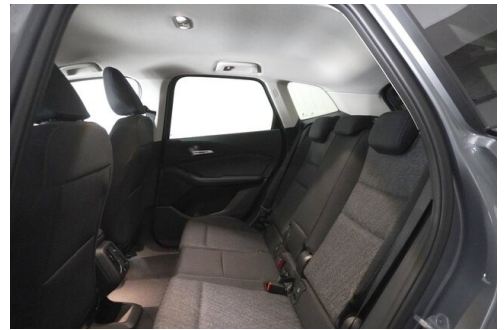
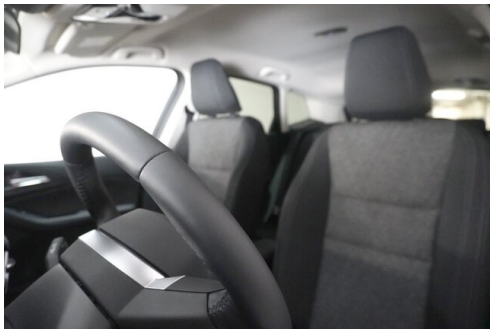
Montag - Freitag: 07:00 bis 18:00 Uhr

01/36061-4215

## **FAHRZEUGBILDER**

---






**BMW PREMIUM SELECTION.**  
GEBRAUCHTE AUTOMOBILE.

- MIND. 12 MONATE BMW PREMIUM SELECTION GARANTIE
- 360 GRAD CHECK
- WARTUNGSFREI FÜR 6 MONATE / 10.000 KM
- LEASING UND FINANZIERUNG
- GEPRÜFTE FAHRZEUGHISTORIE

**BMW PREMIUM SELECTION**

<sup>(1)</sup> Die angegebenen Werte über Kraftstoffverbrauch und CO<sub>2</sub>-Emissionen wurden nach den vorgeschriebenen Messverfahren gem. VO (EG) 715/2007 ermittelt. Als Basis für die Verbrauchsermittlung gilt der ECE-Fahrzyklus (NEFZ). Dieser setzt sich aus ca. einem Drittel Fahrt innerorts und zwei Drittel außerorts (gemessen an der Wegstrecke) zusammen. Zusätzlich zum Verbrauch wird die CO<sub>2</sub>-Emission gemessen.

Sonderausstattungen können diese Werte erhöhen. Die Angaben zu Kraftstoffverbrauch und CO<sub>2</sub>-Emissionen sind überdies abhängig von der gewählten Rad- und Reifengröße. Die Angaben beziehen sich daher nicht auf das konkrete Fahrzeug und sind nicht Bestandteil des Angebots, sondern dienen allein Vergleichszwecken zwischen den verschiedenen Fahrzeugtypen. Weitere Details bzw. Informationen zum konkreten Fahrzeug können der beim Händler aufliegenden Typengenehmigung entnommen werden. Alle Angaben ohne Gewähr. Irrtümer vorbehalten.