

# BMW XM 50E

## BMW PREMIUM SELECTION INKL. 12 MONATE GARANTIE



www.unger.bmw.at



BMW PREMIUM SELECTION  
GERÄTECHWISSEN MIT ZERTIFIKAT, FAHRPREISE GARANTIE

**Kaufpreis: € 106.950,-**

Finanzierung um monatl. € 913,-

|                |                    |
|----------------|--------------------|
| Neupreis       | <b>€ 141.168,-</b> |
| Erstzulassung  | <b>09.2025</b>     |
| Kilometer      | <b>10.000 km</b>   |
| Angebotsnummer | <b>3031696</b>     |

BMW Premium Selection  

Motor | Abgasnorm  
**Hybrid | EURO 6e**

Leistung  
**476 PS/350kW**

Hubraum  
**2998 ccm**

Getriebe  
**Automatik**

Antrieb  
**Allradantrieb**

Sitzplätze  
**5**

Farbe  
**bmw individual  
dravitgrau**

Polsterung  
**Leder, bmw ind  
'merino' | schwarz**

## HIGHLIGHTS

 aktive Sitzbelüftung

 Driving Assistant Professional

 Adaptives M Fahrwerk

 Navigationssystem Professional

 Harman Kardon Surround Soundsystem

 Sitzheizung Fahrer und Beifahrer

## AUSSTATTUNGSÜBERSICHT

### KOMFORT / FAHRASSISTENZ

Zentralverriegelung  
Bordcomputer  
BMW Live Cockpit Professional  
Multifunktionslenkrad  
Anhängerkupplung el. Schwenkbar  
Spurwechselwarnung  
Connected Drive

M Sportbremse, rot hochglänzend  
Soft Close Automatik  
Ambientes Licht  
Park Distance Control (PDC)  
Allradsystem  
Sitzheizung Fondsitze  
BMW Gestiksteuerung

USB Audio Schnittstelle  
Fahrndynamik Regelsysteme  
aktive Sitzbelüftung  
Connected Package Professional  
Massagefunktion für Fahrer und Beifahrer  
Navigationssystem Professional  
Wärmekomfortpaket vorne  
Auffahrwarnung mit City-Anbremsfunktion  
Harman Kardon Surround Soundsystem  
Fernlichtassistent  
Reifendruckanzeige

Multifunktionssitze Fahrer und Beifahrer  
Komfortzugang  
TeleServices  
Sonnenschutzverglasung  
Adaptives M Fahrwerk  
Klimaautomatik  
Alarmanlage  
DAB Tuner  
Handy-Vorbereitung  
Sitzheizung Fahrer und Beifahrer  
BMW IconicSounds Electric

## **EXTERIEUR / INTERIEUR**

Leichtmetallräder 23 Zoll  
BMW Niere Iconic Glow  
Ablage für Wireless Charging

Shadow Line  
Fussmatten Velours  
Getränkehalter, temperiert

## **EDITIONEN / PAKETE**

Driving Assistant Professional

## **SONSTIGES**

Airbags  
Ladekabel (Mode 3) fuer oeffentlichens Laden  
Radschraubensicherung  
EfficientDynamics

Personal eSIM  
AC-Laden Professional (mehrphasig)  
ABS

## **WEITERE AUSSTATTUNG**

28 | 9090627

## **VERSICHERUNG**

---

### **MINI NEXT KASKOVERSICHERUNG. FÜR IHREN MINI GEBRAUCHTWAGEN.**

Wählen Sie zwischen der Vollkaskoversicherung für MINI NEXT Fahrzeuge ab einem Fahrzeualter von 12 Monaten und 1 Tag und der Parkschadenkaskoversicherung für MINI NEXT Fahrzeuge ab einem Fahrzeualter von 24 Monaten und 1 Tag.

Weitere Informationen und individuelle Angebote erhalten Sie gerne beim MINI Partner in Ihrer Nähe.

### **DIE MINI NEXT KASKOVERSICHERUNG DECKT SCHÄDEN DURCH:**

- Selbstverursachter Unfallschaden (nur in Kombination mit der Vollkaskoversicherung)
- Parkschäden
- Vandalismus
- Glasbruch
- Kollision mit Federwild und Haustieren
- Dachlawinen
- Brand
- Explosion und Kurzschlüsse
- Tierbisse
- Diebstahl
- Unbefugten Gebrauch
- Naturgewalten

### **IHRE VORTEILE MIT DER MINI NEXT KASKOVERSICHERUNG:**

- Bei der Reparatur in Ihrer MINI Vertragswerkstätte reduziert sich der Selbstbehalt um 50% <sup>(3)</sup>

### Fixer Selbstbehalt ohne Prozentklausel

(3)

- Fahrtechnik-Training inklusive <sup>(3)(4)</sup>

- Bei Fahrzeugausfall ist ein Leihwagen bei Ihrem MINI-Händler inklusive

- Differenz zw. Wiederbeschaffungswert und aushaftendem Finanzierungskapital Ihres MINI aus Leasing- und Kreditvertrag wird ersetzt.

Versicherungspartner: Generali Versicherung AG. Irrtümer, Druckfehler und Änderungen vorbehalten.  
Stand Dezember 2017.

(3) Ausgenommen bei Naturgewalten und Bruchschäden an Scheiben sowie eines Glasdaches.

(4) Nur gültig in Kombination mit Haftpflicht- und Kaskoversicherung. Fahrzeugausfall aufgrund technischen Gebrechens, durch Unfall nicht fahrbereit oder Diebstahl.



## **UNGER GMBH**

Dietmannsdorferstraße 330  
8181 St. Ruprecht/Raab

Automobile

Montag - Freitag: 07:30 bis 17:30 Uhr

Samstag: 09:00 bis 12:00 Uhr

Teile & Zubehör

Montag - Freitag: 07:30 bis 16:00 Uhr

Serviceannahme

Montag - Freitag: 07:30 bis 16:00 Uhr

Werkstätte

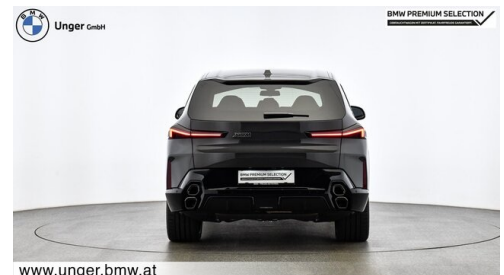
Montag - Freitag: 07:30 bis 16:00 Uhr

+43(3178)50080

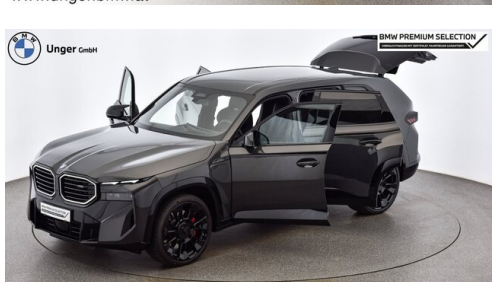
## **FAHRZEUGBILDER**



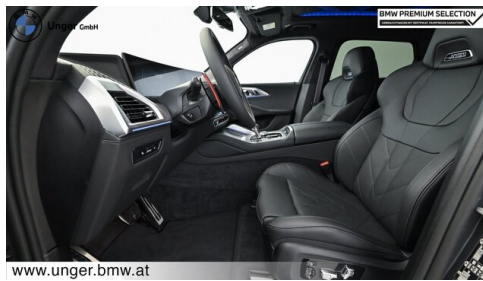
[www.unger.bmw.at](http://www.unger.bmw.at)



[www.unger.bmw.at](http://www.unger.bmw.at)







- (1) Die angegebenen Werte über Kraftstoffverbrauch und CO<sub>2</sub>-Emissionen wurden nach den vorgeschriebenen Messverfahren gem. VO (EG) 715/2007 ermittelt. Als Basis für die Verbrauchsermittlung gilt der ECE-Fahrzyklus (NEFZ). Dieser setzt sich aus ca. einem Drittel Fahrt innerorts und zwei Drittel außerorts (gemessen an der Wegstrecke) zusammen. Zusätzlich zum Verbrauch wird die CO<sub>2</sub>-Emission gemessen.

Sonderausstattungen können diese Werte erhöhen. Die Angaben zu Kraftstoffverbrauch und CO<sub>2</sub>-Emissionen sind überdies abhängig von der gewählten Rad- und Reifengröße. Die Angaben beziehen sich daher nicht auf das konkrete Fahrzeug und sind nicht Bestandteil des Angebots, sondern dienen allein Vergleichszwecken zwischen den verschiedenen Fahrzeugtypen. Weitere Details bzw. Informationen zum konkreten Fahrzeug können der beim Händler aufliegenden Typengenehmigung entnommen werden. Alle Angaben ohne Gewähr. Irrtümer vorbehalten.