

BMW 225E XDRIVE

BMW PREMIUM SELECTION INKL. 24 MONATE GARANTIE



Kaufpreis: € 44.890,-

Finanzierung um monatl. € 383,-

Neupreis	€ 55.608,-
Erstzulassung	02.2026
Kilometer	10.000 km
Angebotsnummer	3032312
Verfügbarkeitsdatum	23.06.2026

BMW Premium Selection   **NEU**



Motor | Abgasnorm

Hybrid | EURO 6e



Leistung

136 PS/100kW



Hubraum

1499 ccm



Getriebe

Automatik



Antrieb

Allradantrieb



Sitzplätze

5



Farbe

night dusk blue



Polsterung

**Kunstleder, veganza
perforiert | schwarz**

HIGHLIGHTS



Driving Assistant
Plus



Sitzheizung Fahrer
und Beifahrer

AUSSTATTUNGSÜBERSICHT

KOMFORT / FAHRASSISTENZ

Servolenkung
Bordcomputer
Multifunktionslenkrad
Allradsystem
Innenspiegel, automatisch abblendend
Teleservice BMW
Komfortzugang

Zentralverriegelung
Park Distance Control (PDC)
Anhängerkupplung el. Schwenkbar
Innen- und Außenspiegel, automatisch abblendend
Parkassistent
Fahrdynamik Regelsysteme
Aktiver Fussgängerschutz

Automatik
Akustischer Fußgängerschutz
Adaptiver LED Scheinwerfer
Alarmanlage
Auffahrwarnung mit City-Anbremsfunktion
Sitzheizung Fahrer und Beifahrer
Fernlichtassistent

7-Gang Steptronic Getriebe DKG
Geschwindigkeitsregelung
Klimaautomatik
DAB Tuner
Handy-Vorbereitung
Reifendruckanzeige

EXTERIEUR / INTERIEUR

Exterieur Line Aluminium satiniert
Leichtmetallräder 17 Zoll
Kindersitzbefestigung Beifahrersitz
Leichtmetallräder

Dachreling Aluminium satiniert
Edelholzausführung Eukalyptus offenporig
Ablage für Wireless Charging
Dachreling

EDITIONEN / PAKETE

Luxury Line
Premium Paket

Driving Assistant Plus

SONSTIGES

Reifenreparatur-Set
Airbags
Radschraubensicherung

Personal eSIM
Ladekabel (Mode 3) fuer oeffentlichens Laden
EfficientDynamics

WEITERE AUSSTATTUNG

BMW Premium Selection vom Autohaus PESTUKA! BMW 225e xDrive Active Tourer U06 Der BMW 225e xDrive Active Tourer vereint effiziente Plug-in-Hybrid-Technologie mit dynamischem Allradantrieb. Mit einer kombinierten Systemleistung von 180 kW (245 PS) erleben Sie kraftvolles Beschleunigen bei gleichzeitig niedrigem Verbrauch. Der Elektromotor ermöglicht eine rein elektrische Reichweite von bis zu 55 km - ideal für emissionsfreie Kurzstrecken. Dank xDrive-Allradantrieb genießen Sie jederzeit optimale Traktion und ein sicheres, agiles Fahrverhalten - ein perfekter Begleiter für Stadt, Landstraße und Autobahn. • Leasing & Kreditfinanzierung über BMW-Bank möglich • Umfangreiche Sonderausstattung • Servicegepflegt • Österreichischer Erstbesitz (Autohaus Pestuka) • Paket BMW Repair optional erhältlich • Winterkomplettäder optional erhältlich VERFÜGBAR AB JUNI 2026

Ausstattung ab Werk: Motor / Umwelt • 01CB - CO2-Umfang • 01DF - Abgasnorm EU6 RDE II
Räder & Reifen • 01LT - BMW Leichtmetallrad V-Speiche 833 •
02PA - Radschraubensicherung • 02VB - Reifendruckanzeige • 02VC - Reifenreparatur-Set
Getriebe • 02TF - Steptronic mit Doppelkupplungsgetriebe
Sicherheit / Alarm • 0302 - Alarmanlage • 0431 - Innenspiegel
automatisch abblendend • 0478 - Kindersitzbefestigung • 05AV - Active Guard (Assistenzsystem für
Sicherheit) • 08TF - Aktiver Fußgängerschutz • TPA1 - Airbag Quer-Verbau
Komfort / Assistenz • 0322 - Komfortzugang • 03AC -
Anhängerkupplung • 03AT - Dachreling Aluminium satiniert • 03MB - Individual Exterieur Line
Aluminium satiniert • 0430 - Innen-/Außenspiegel mit Abblendautomatik • 0494 - Sitzheizung
Fahrer/Beifahrer • 04NW - Instrumententafel Luxury • 0548 - Kilometertacho • 0552 - Adaptiver LED-
Scheinwerfer • 05AC - Fernlichtassistent • 05AT - Driving Assistant Plus • 05DM - Parkassistenzsystem
Infotainment / Connectivity • 0654 - DAB-Tuner • 06AE -
Teleservices • 06AF - Gesetzlicher Notruf • 06NX - Storage tray wireless charging • 06PA - Personal
eSIM Laden / Elektromobilität • 04T2 - Ladekabel Professional
(Mode 3) • 04U8 - Schnellladen Wechselstrom • 04U9 - Akustischer Fußgängerschutz
Innenraum / Individualisierung • 04EW - Edelholz Eukalyptus
offenporig • 07EV - Ausstattungspaket • 07S2 - Luxury Line • 09T4 - Spezifische Zusatzumfänge Luxury

Warum den BMW 225e xDrive Active Tourer (U06)? Steigen Sie ein in den BMW 225e xDrive Active Tourer und erleben Sie, wie sich Komfort, Raumgefühl und modernste Technologie zu einem einzigartigen Fahrerlebnis verbinden. Jeder Moment am Steuer fühlt sich mühelos und intuitiv an - ob in der Stadt, auf der Landstraße oder bei spontanen Abenteuern. Die eleganten Linien, das hochwertige Interieur und die smarte Ausstattung machen jede Fahrt zu etwas Besonderem. Überzeugen Sie sich selbst und vereinbaren Sie noch heute eine Probefahrt - spüren Sie den Unterschied,

bevor Sie sich entscheiden. Bitte entnehmen Sie detaillierte Informationen bezüglich Finanzierung, Kontaktdaten und weitere Angaben aus unserer beigefügten Fotoserie. IRRTUEMER, ZWISCHENVERKAUF, SATZ- UND DRUCKFEHLER vorbehalten!

VERSICHERUNG

MINI NEXT KASKOVERSICHERUNG. FÜR IHREN MINI GEBRAUCHTWAGEN.

Wählen Sie zwischen der Vollkaskoversicherung für MINI NEXT Fahrzeuge ab einem Fahrzeualter von 12 Monaten und 1 Tag und der Parkschadenkaskoversicherung für MINI NEXT Fahrzeuge ab einem Fahrzeualter von 24 Monaten und 1 Tag.

Weitere Informationen und individuelle Angebote erhalten Sie gerne beim MINI Partner in Ihrer Nähe.

DIE MINI NEXT KASKOVERSICHERUNG DECKT SCHÄDEN DURCH:

- Selbstverursachter Unfallschaden (nur in Kombination mit der Vollkaskoversicherung)
- Parkschäden
- Vandalismus
- Glasbruch
- Kollision mit Federwild und Haustieren
- Dachlawinen
- Brand
- Explosion und Kurzschlüsse
- Tierbisse
- Diebstahl
- Unbefugten Gebrauch
- Naturgewalten

IHRE VORTEILE MIT DER MINI NEXT KASKOVERSICHERUNG:

- Bei der Reparatur in Ihrer MINI Vertragswerkstätte reduziert sich der Selbstbehalt um 50% ⁽³⁾
Fixer Selbstbehalt ohne Prozentklausel
- ⁽³⁾
- Fahrtechnik-Training inklusive ⁽³⁾⁽⁴⁾
- Bei Fahrzeugausfall ist ein Leihwagen bei Ihrem MINI-Händler inklusive
- Differenz zw. Wiederbeschaffungswert und aushaftendem Finanzierungskapital Ihres MINI aus Leasing- und Kreditvertrag wird ersetzt.

Versicherungspartner: Generali Versicherung AG. Irrtümer, Druckfehler und Änderungen vorbehalten.
Stand Dezember 2017.

⁽³⁾ Ausgenommen bei Naturgewalten und Bruchschäden an Scheiben sowie eines Glasdaches.

⁽⁴⁾ Nur gültig in Kombination mit Haftpflicht- und Kaskoversicherung. Fahrzeugausfall aufgrund technischen Gebrechens, durch Unfall nicht fahrbereit oder Diebstahl.



AUTOHAUS PESTUKA GMBH

Umfahrungsstraße 30
2225 Zistersdorf

FAHRZEUGVERKAUF

Montag - Freitag: 08:00 bis 17:30 Uhr
Samstag: Termin nach Vereinbarung

TEILE & ZUBEHÖR

Montag - Donnerstag: 07:30 bis 16:15 Uhr
Freitag: 07:30 bis 14:45 Uhr

SERVICEANNAHME

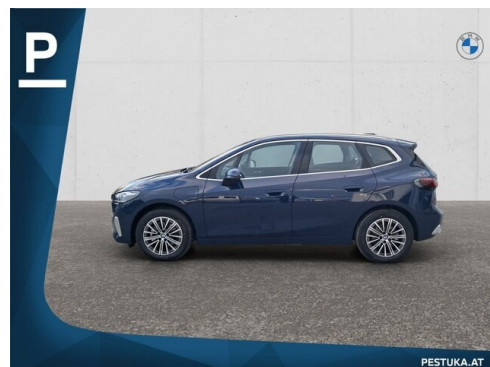
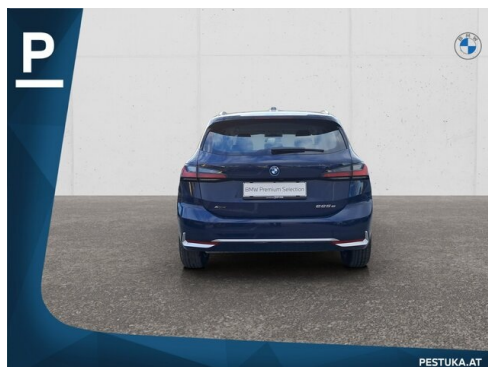
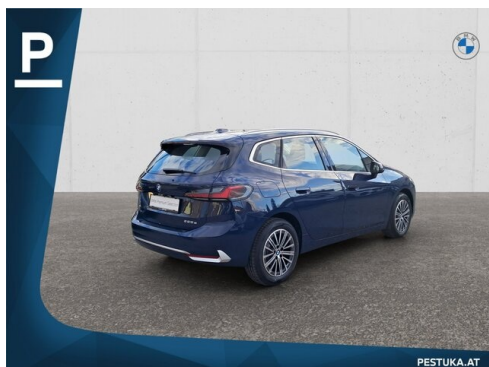
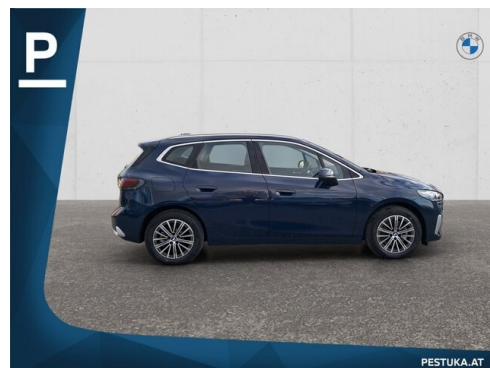
Montag - Donnerstag: 07:30 bis 16:15 Uhr
Freitag: 07:30 bis 14:45 Uhr

WERKSTÄTTE

Montag - Donnerstag: 07:30 bis 16:15 Uhr
Freitag: 07:30 bis 14:45 Uhr

+43(2532)2414

FAHRZEUGBILDER





P

- Fahrzeug - Ankauf - Eintausch**
 - Inzahlungnahme Ihres gebrauchten Fahrzeugs
 - Direkter Ankauf von Kredit und Leasinggesellschaften
 - Reiner Ankauf Ihres Fahrzeugs ohne Fahrzeugkauf möglich
- Lassen Sie sich von unserem Fachpersonal bezüglich Finanzierungsmöglichkeiten wie Leasing/Kredit über die BMW BANK inkl. Versicherung beraten.**
- Nutzen Sie unsere Besichtigungsmöglichkeiten über Video oder Live-Übertragung**
 - Live Video Calls und Kommunikation via WhatsApp

PESTUKA.AT

P

- Besichtigung und Probefahrt**
 - Montag bis Freitag: 8:00 - 17:30 Uhr
 - Sie Termin nach Vereinbarung
 - Termine außerhalb unserer Öffnungszeiten sind nach vorheriger Vereinbarung möglich.
 - Telefonische Vereinbarung von Vorteil. Unter: +43 2532 2414 (Autohaus Pestuka GmbH)
- Überstellung**
 - Gerne organisieren wir die Zustellung Ihres neuen Fahrzeugs in Österreich via Lagermax kostenpflichtig.
 - EU-Raum: Organisation von grünen Überstellungskennzeichen bei Überführung ins Ausland.

PESTUKA.AT

P **BMW PAKET REPAIR.**
 Umfassender Schutz. Massgeschneidert für Ihren BMW – jetzt optional erhältlich
SO PROFITIEREN SIE MIT BMW PAKET REPAIR:

- **Schutz vor Reparaturkosten:** Bis zu 10 Jahre nach Erstzulassung oder 150.000 km
- **Kostenübernahme:** 100 % Arbeitslohn, 100 % Materialkosten
- **Wartehilfe:** Entleiht den Wert des Fahrzeugs und Ihr Übergangsleitfahrrad
- **Europaweite Gültigkeit:** Schutz im Schengen-Raum in ganz Europa
- **Originalteile:** ausschließlich Originalteile Original BMW Teile
- **Vorteil für Elektrofahrzeuge:** Vollständig gleich mit im Vorfeld mit vergänglichen Plastikteilen
- **Fächendeckendes Partnernetz in Österreich:** BMW Händler und Niederlassungen mit erfahrenen Service Spezialisten

SCHUTZ MIT FLEXIBLER LAUFZEIT.

KOMFORTABEL, SICHER, UNKOMPLIZIERT.

- **Verlängerter im Zuge der Wartung oder kurz vor Ablauf des Pakets bis zu 10 Jahre nach Erstzulassung.**
- **Bis zu einer Laufleistung von max. 150.000 km.**
- **Verlängerung der Mängelbeseitigung**
- **Service und Verschleißteile nicht inbegriffen. Es gelten die allgemeinen Versicherungsbedingungen.**

PESTUKA.AT

P Wir freuen uns auf Ihren Anruf.



Ing. Christian Pestuka
 1. stellv. Leiter & Diplomverkäufer
 +43 2532 2414 - 22
 +43 699 10202-22
 christian.pestuka@pestuka.bmw.at



Stefan Braun
 1. stellv. Leiter & Diplomverkäufer
 +43 2532 2414 - 08
 +43 699 10202-22
 stefan.braun@pestuka.bmw.at



Daniel Paseka
 Verkaufsspezialist
 +43 2532 2414 - 16
 +43 699 10202-16
 daniel.paseka@pestuka.bmw.at

Autohaus Pestuka GmbH
 Umfahrungsstraße 30
 2225 Zistersdorf
 Email: info@pestuka.bmw.at
 Telefon: +43 2532 2414

PESTUKA.AT

(1) Die angegebenen Werte über Kraftstoffverbrauch und CO2-Emissionen wurden nach den vorgeschriebenen Messverfahren gem. VO (EG) 715/2007 ermittelt. Als Basis für die Verbrauchsermittlung gilt der ECE-Fahrzyklus (NEFZ). Dieser setzt sich aus ca. einem Drittel Fahrt innerorts und zwei Drittel außerorts (gemessen an der Wegstrecke) zusammen. Zusätzlich zum Verbrauch wird die CO2-Emission gemessen.

Sonderausstattungen können diese Werte erhöhen. Die Angaben zu Kraftstoffverbrauch und CO2-Emissionen sind überdies abhängig von der gewählten Rad- und Reifengröße. Die Angaben beziehen sich daher nicht auf das konkrete Fahrzeug und sind nicht Bestandteil des Angebots, sondern dienen allein Vergleichszwecken zwischen den verschiedenen Fahrzeugtypen. Weitere Details bzw. Informationen zum konkreten Fahrzeug können der beim Händler aufliegenden Typengenehmigung entnommen werden. Alle Angaben ohne Gewähr. Irrtümer vorbehalten.