

# BMW IX3 50 XDRIVE

## BMW PREMIUM SELECTION INKL. 24 MONATE GARANTIE



**Kaufpreis:** € 76.635,-

Finanzierung um monatl. € 654,-

|                     |            |
|---------------------|------------|
| Neupreis            | € 89.114,- |
| Erstzulassung       | 03.2026    |
| Kilometer           | 15.000 km  |
| Angebotsnummer      | 3035882    |
| Verfügbarkeitsdatum | 31.12.2026 |

BMW Premium Selection  **NEU**

Motor | Abgasnorm  
**Elektroantrieb |  
Alternativ**

Leistung  
**469 PS/345kW**

Getriebe  
**Automatik**

Antrieb  
**Allradantrieb**

Sitzplätze  
**5**

Farbe  
**saphirschwarz**

Polsterung  
**Kunstleder,  
interieurdesign  
contemporary |**

## HIGHLIGHTS

  
Driving Assistant  
Plus

  
LED-Scheinwerfer

  
Sportpaket

  
Navigationssystem  
Professional

  
Harman Kardon  
Surround  
Soundsystem

  
Sitzheizung Fahrer  
und Beifahrer

## AUSSTATTUNGSÜBERSICHT

### KOMFORT / FAHRASSISTENZ

Bordcomputer  
Zentralverriegelung  
Ambientes Licht  
Anhängerkupplung el. Schwenkbar

Servolenkung  
M Sportbremse  
M-Lenkrad  
Park Distance Control (PDC)

Multifunktionslenkrad  
Allradssystem  
Spurwechselwarnung  
Active Guard  
Spurverlassenswarnung  
USB Audio Schnittstelle  
Lenkradheizung  
Klimaanlage  
Parkassistent professional  
TeleServices  
Fensterheber elektr.  
Navigationssystem Professional  
Panoramadach mit Klima-Komfort  
Alarmanlage  
DAB Tuner  
Handy-Vorbereitung  
Sitzheizung Fahrer und Beifahrer

Sitze elektr. verstellbar  
TV-Funktion  
Standheizung  
CD-Wechsler  
LED-Scheinwerfer  
BMW 3D Head-Up Display  
Schiebedach  
Multifunktionsitze Fahrer und Beifahrer  
Fahrndynamik Regelsysteme  
Sonnenschutzverglasung  
Automatik  
Navigationssystem  
Klimaautomatik  
Geschwindigkeitsregelung  
Harman Kardon Surround Soundsystem  
Autobahnassistent (laufzeitbegrenzt)  
Reifendruckanzeige

## **EXTERIEUR / INTERIEUR**

Reifenpannenset Plus  
Ablage für Wireless Charging

M Leichtmetallräder 22 Zoll  
Leichtmetallräder

## **EDITIONEN / PAKETE**

BMW Iconic Glow Exterieurpaket  
Sportpaket  
Innovationspaket

Driving Assistant Plus  
BMW Digital Premium (laufzeitbegrenzt)  
M-Sportpaket

## **SONSTIGES**

Airbags  
Gepäckraumtrennetz  
Radschraubensicherung

Ladekabel (Mode 3) fuer oeffentlichens Laden  
Anhängerkupplung  
ABS

## **WEITERE AUSSTATTUNG**

3035882 Fahrzeug verfügbar ab Dezember 2026

## **VERSICHERUNG**

---

### **MINI NEXT KASKOVERSICHERUNG. FÜR IHREN MINI GEBRAUCHTWAGEN.**

Wählen Sie zwischen der Vollkaskoversicherung für MINI NEXT Fahrzeuge ab einem Fahrzeualter von 12 Monaten und 1 Tag und der Parkschadenkaskoversicherung für MINI NEXT Fahrzeuge ab einem Fahrzeualter von 24 Monaten und 1 Tag.

Weitere Informationen und individuelle Angebote erhalten Sie gerne beim MINI Partner in Ihrer Nähe.

### **DIE MINI NEXT KASKOVERSICHERUNG DECKT SCHÄDEN DURCH:**

- Selbstverursachter Unfallschaden (nur in Kombination mit der Vollkaskoversicherung)
- Parkschäden
- Vandalismus
- Glasbruch
- Kollision mit Federwild und Haustieren
- Dachlawinen
- Brand
- Explosion und Kurzschlüsse

- Tierbisse
- Diebstahl
- Unbefugten Gebrauch
- Naturgewalten

## **IHRE VORTEILE MIT DER MINI NEXT KASKOVERSICHERUNG:**

- Bei der Reparatur in Ihrer MINI Vertragswerkstätte reduziert sich der Selbstbehalt um 50% <sup>(3)</sup>

### Fixer Selbstbehalt ohne Prozentklausel

(3)

- Fahrtechnik-Training inklusive <sup>(3)(4)</sup>

- Bei Fahrzeugausfall ist ein Leihwagen bei Ihrem MINI-Händler inklusive
- Differenz zw. Wiederbeschaffungswert und aushaftendem Finanzierungskapital Ihres MINI aus Leasing- und Kreditvertrag wird ersetzt.

Versicherungspartner: Generali Versicherung AG. Irrtümer, Druckfehler und Änderungen vorbehalten.  
Stand Dezember 2017.

- (3) Ausgenommen bei Naturgewalten und Bruchschäden an Scheiben sowie eines Glasdaches.

- (4) Nur gültig in Kombination mit Haftpflicht- und Kaskoversicherung. Fahrzeugausfall aufgrund technischen Gebrechens, durch Unfall nicht fahrbereit oder Diebstahl.



## **BMW WIEN HEILIGENSTADT**

Heiligenstädter Lände 27  
1190 Wien

Neue Automobile

Montag - Freitag: 08:00 bis 18:00 Uhr

Samstag: 09:00 bis 12:00 Uhr

Teile & Zubehör

Montag - Donnerstag: 7:30 bis 17:00 Uhr

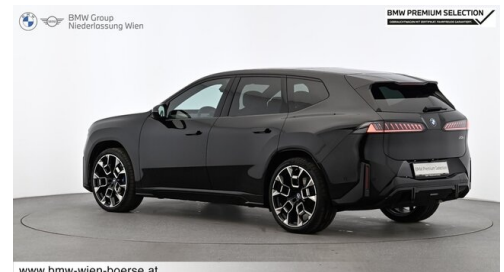
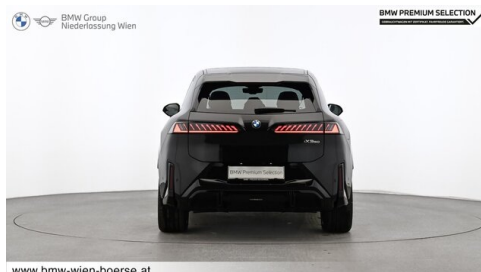
Freitag: 7:30 bis 16:00 Uhr

Serviceannahme

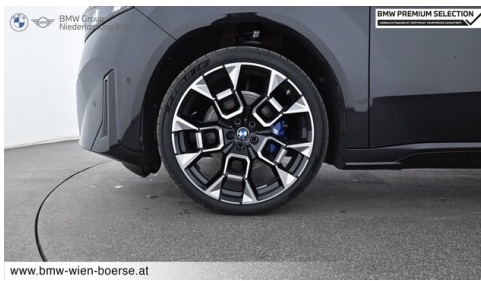
Montag - Freitag: 07:00 bis 18:00 Uhr

01/36061-4215

## **FAHRZEUGBILDER**







- (1) Die angegebenen Werte über Kraftstoffverbrauch und CO<sub>2</sub>-Emissionen wurden nach den vorgeschriebenen Messverfahren gem. VO (EG) 715/2007 ermittelt. Als Basis für die Verbrauchsermittlung gilt der ECE-Fahrzyklus (NEFZ). Dieser setzt sich aus ca. einem Drittel Fahrt innerorts und zwei Drittel außerorts (gemessen an der Wegstrecke) zusammen. Zusätzlich zum Verbrauch wird die CO<sub>2</sub>-Emission gemessen.

Sonderausstattungen können diese Werte erhöhen. Die Angaben zu Kraftstoffverbrauch und CO<sub>2</sub>-Emissionen sind überdies abhängig von der gewählten Rad- und Reifengröße. Die Angaben beziehen sich daher nicht auf das konkrete Fahrzeug und sind nicht Bestandteil des Angebots, sondern dienen allein Vergleichszwecken zwischen den verschiedenen Fahrzeugtypen. Weitere Details bzw. Informationen zum konkreten Fahrzeug können der beim Händler aufliegenden Typengenehmigung entnommen werden. Alle Angaben ohne Gewähr. Irrtümer vorbehalten.