

MERCEDES GLC 300 DE 4MATIC



Kaufpreis: € 36.980,-

Finanzierung um monatl. € 316,-

Neupreis € 0,-

Erstzulassung 09.2020

Kilometer 50.000 km

Angebotsnummer 3036233



Motor | Abgasnorm

**Hybrid | EURO
6dTmp**



Leistung

194 PS/143kW



Hubraum

1950 ccm



Getriebe

Automatik



Antrieb

Allradantrieb



Sitzplätze

5



Farbe

schwarz



Polsterung

Leder, schwarz

HIGHLIGHTS



LED-Scheinwerfer



Sitzheizung Fahrer
und Beifahrer

AUSSTATTUNGSÜBERSICHT

KOMFORT / FAHRASSISTENZ

Bordcomputer
Regensensor
Multifunktionslenkrad
Freisprecheinrichtung inkl. USB Schnittstelle
Allradsystem
Armauflage vorne
aktive Geschwindigkeitsregelung
Fahrndynamik Regelsysteme
Navigationssystem
Park Distance Control vorne und hinten

Aussenspiegel elektr./beheizt
Park Distance Control (PDC)
Anhängerkupplung el. Schwenkbar
Sitze elektr. verstellbar
Lordosenstütze
Innenspiegel, automatisch abblendend
LED-Scheinwerfer
Automatik
Geschwindigkeitsregelung
Klimaautomatik

DAB Tuner
Schaltwippen
Sportsitze
Rückfahrkamera

Auffahrwarnung mit City-Anbremsfunktion
Handy-Vorbereitung
Sitzheizung Fahrer und Beifahrer

EXTERIEUR / INTERIEUR

Dachreling Aluminium satiniert

Leichtmetallräder 20 Zoll

INDIVIDUALUMFÄNGE

Dachhimmel basaltgrau

SONSTIGES

Anhängerkupplung

Kindersitzbefestigung Isofix

WEITERE AUSSTATTUNG

AGILITY CONTROL-Fahrwerk, Aktiver Brems-Assistent, ATTENTION ASSIST, DYNAMIC SELECT, KEYLESS-GO Start-Funktion, LED High-Performance-Scheinwerfer, Anhängerrangier-Assistent Zum Verkauf steht ein Mercedes GLC 300 aus dem Jahr 2020 mit 50.000 km Laufleistung - Der GLC bietet eine hohe Reichweite auf Langstrecken und emissionsfreies Fahren in der Stadt - ideal für Vielfahrer. Die Firma Geyrhofer ist seit 1910 ein führendes Autohaus in Oberösterreich - seit über 60 Jahren BMW Partner. Wir stehen für automobiler Leidenschaft und bieten Top Neu- und Gebrauchtfahrzeuge, sowie erstklassigen Service. Irrtümer, Zwischenverkauf und Preisänderung vorbehalten.



HANS GEYRHOFFER & SOHN GES.MBH

Hans Sachs Straße 133
4600 Wels

Verkauf

Montag - Freitag: 08:00 bis 18:00 Uhr
Samstag: 09:00 bis 12:00 Uhr

Service

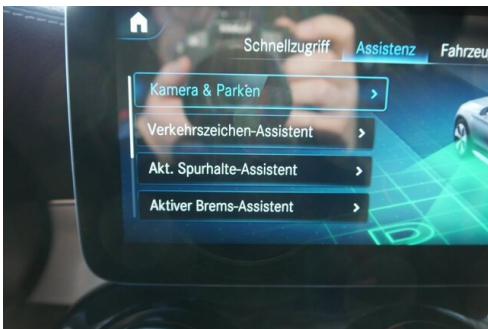
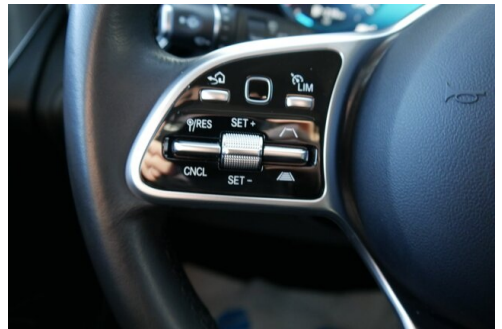
Montag - Donnerstag: 07:00 bis 16:45 Uhr
Freitag: 07:00 bis 15:15 Uhr

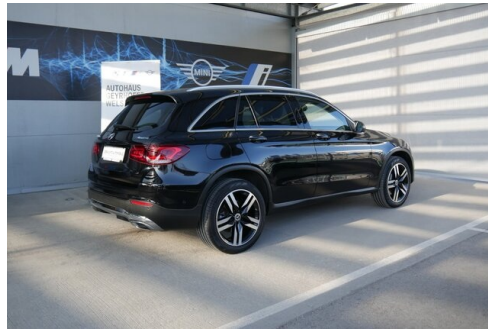
Teile & Zubehör

Montag - Donnerstag: 07:30 bis 17:00 Uhr
Freitag: 07:30 bis 16:00 Uhr

+43(7242)462370

FAHRZEUGBILDER





⁽¹⁾ Die angegebenen Werte über Kraftstoffverbrauch und CO₂-Emissionen wurden nach den vorgeschriebenen Messverfahren gem. VO (EG) 715/2007 ermittelt. Als Basis für die Verbrauchsermittlung gilt der ECE-Fahrzyklus (NEFZ). Dieser setzt sich aus ca. einem Drittel Fahrt innerorts und zwei Drittel außerorts (gemessen an der Wegstrecke) zusammen. Zusätzlich zum Verbrauch wird die CO₂-Emission gemessen.

Sonderausstattungen können diese Werte erhöhen. Die Angaben zu Kraftstoffverbrauch und CO₂-Emissionen sind überdies abhängig von der gewählten Rad- und Reifengröße. Die Angaben beziehen sich daher nicht auf das konkrete Fahrzeug und sind nicht Bestandteil des Angebots, sondern dienen allein Vergleichszwecken zwischen den verschiedenen Fahrzeugtypen. Weitere Details bzw. Informationen zum konkreten Fahrzeug können der beim Händler aufliegenden Typengenehmigung entnommen werden. Alle Angaben ohne Gewähr. Irrtümer vorbehalten.