

# MERCEDES GLC 300 DE 4MATIC



**Kaufpreis:** € 37.980,-

Finanzierung um monatl. € 324,-

---

Neupreis € 0,-

---

Erstzulassung 09.2020

---

Kilometer 50.000 km

---

Angebotsnummer 3036233

---



---

Motor | Abgasnorm  
**Hybrid | EURO  
6dTmp**



---

Leistung  
**194 PS/143kW**



---

Hubraum  
**1950 ccm**



---

Getriebe  
**Automatik**



---

Antrieb  
**Allradantrieb**



---

Sitzplätze  
**5**



---

Farbe  
**schwarz**



---

Polsterung  
**Leder, schwarz**

## HIGHLIGHTS



LED-Scheinwerfer



Sitzheizung Fahrer  
und Beifahrer

## AUSSTATTUNGSÜBERSICHT

### KOMFORT / FAHRASSISTENZ

Bordcomputer  
Regensensor  
Multifunktionslenkrad  
Sitze elektr. verstellbar  
Freisprecheinrichtung inkl. USB Schnittstelle  
Armauflage vorne  
aktive Geschwindigkeitsregelung  
Fahrodynamik Regelsysteme  
Navigationssystem  
Park Distance Control vorne und hinten

Aussenspiegel elektr./beheizt  
Park Distance Control (PDC)  
Anhängerkupplung el. Schwenkbar  
Allradsystem  
Lordosenstütze  
Innenspiegel, automatisch abblendend  
LED-Scheinwerfer  
Automatik  
Klimaautomatik  
Geschwindigkeitsregelung

Schaltwippen  
Auffahrwarnung mit City-Anbremsfunktion  
Sportsitze  
Rückfahrkamera

DAB Tuner  
Handy-Vorbereitung  
Sitzheizung Fahrer und Beifahrer

## **EXTERIEUR / INTERIEUR**

Dachreling Aluminium satiniert

Leichtmetallräder 20 Zoll

## **INDIVIDUALUMFÄNGE**

Dachhimmel basaltgrau

## **SONSTIGES**

Anhängerkupplung

Kindersitzbefestigung Isofix

## **WEITERE AUSSTATTUNG**

AGILITY CONTROL-Fahrwerk, Aktiver Brems-Assistent, ATTENTION ASSIST, DYNAMIC SELECT, KEYLESS-GO Start-Funktion, LED High-Performance-Scheinwerfer, Anhängerrangier-Assistent Zum Verkauf steht ein Mercedes GLC 300 aus dem Jahr 2020 mit 50.000 km Laufleistung - Der GLC bietet eine hohe Reichweite auf Langstrecken und emissionsfreies Fahren in der Stadt - ideal für Vielfahrer. Die Firma Geyrhofer ist seit 1910 ein führendes Autohaus in Oberösterreich - seit über 60 Jahren BMW Partner. Wir stehen für automobiler Leidenschaft und bieten Top Neu- und Gebrauchtfahrzeuge, sowie erstklassigen Service. Irrtümer, Zwischenverkauf und Preisänderung vorbehalten.



## **HANS GEYRHOFFER & SOHN GES.MBH**

Hans Sachs Straße 133  
4600 Wels

### **Verkauf**

Montag - Freitag: 08:00 bis 18:00 Uhr  
Samstag: 09:00 bis 12:00 Uhr

### **Service**

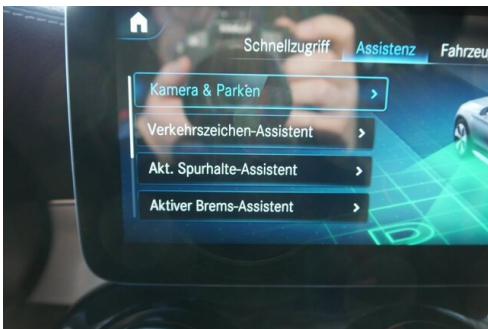
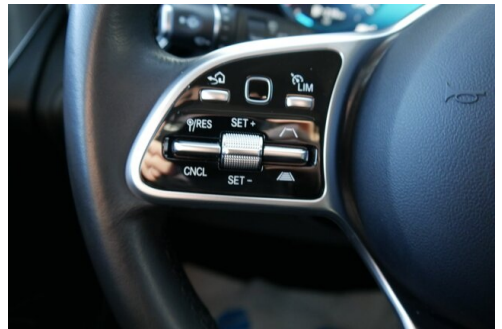
Montag - Donnerstag: 07:00 bis 16:45 Uhr  
Freitag: 07:00 bis 15:15 Uhr

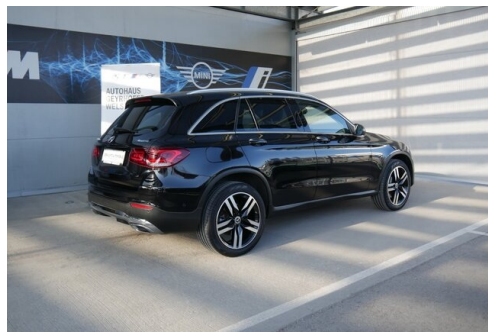
### **Teile & Zubehör**

Montag - Donnerstag: 07:30 bis 17:00 Uhr  
Freitag: 07:30 bis 16:00 Uhr

+43(7242)462370

## **FAHRZEUGBILDER**





- <sup>(1)</sup> Die angegebenen Werte über Kraftstoffverbrauch und CO<sub>2</sub>-Emissionen wurden nach den vorgeschriebenen Messverfahren gem. VO (EG) 715/2007 ermittelt. Als Basis für die Verbrauchsermittlung gilt der ECE-Fahrzyklus (NEFZ). Dieser setzt sich aus ca. einem Drittel Fahrt innerorts und zwei Drittel außerorts (gemessen an der Wegstrecke) zusammen. Zusätzlich zum Verbrauch wird die CO<sub>2</sub>-Emission gemessen.

Sonderausstattungen können diese Werte erhöhen. Die Angaben zu Kraftstoffverbrauch und CO<sub>2</sub>-Emissionen sind überdies abhängig von der gewählten Rad- und Reifengröße. Die Angaben beziehen sich daher nicht auf das konkrete Fahrzeug und sind nicht Bestandteil des Angebots, sondern dienen allein Vergleichszwecken zwischen den verschiedenen Fahrzeugtypen. Weitere Details bzw. Informationen zum konkreten Fahrzeug können der beim Händler aufliegenden Typengenehmigung entnommen werden. Alle Angaben ohne Gewähr. Irrtümer vorbehalten.