

# MINI COOPER C

## MINI GEBRAUCHTWAGEN NEXT INKL. 24 MONATE GARANTIE

**Zitta**  
we care



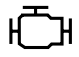
Zitta Betriebs GmbH - Perchtoldsdorf - [www.zitta.at](http://www.zitta.at)


**Kaufpreis: € 27.880,-**


Finanzierung um monatl. € 238,-


Neupreis	<b>€ 34.929,-</b>
Erstzulassung	<b>06.2025</b>
Kilometer	<b>25.000 km</b>
Angebotsnummer	<b>3036536</b>

MINI  
NEXT  

 Motor | Abgasnorm  
**Benzinmotor | EURO 6e**


 Leistung  
**156 PS/115kW**

 Hubraum  
**1499 ccm**


 CO2 (1)  
**135 g/km**

 Getriebe  
**Automatik**

 Antrieb  
**Frontantrieb**

 Sitzplätze  
**4**

 Farbe  
**Ocean Wave Green**

 Polsterung  
**Kunstleder, vescin-/kombination schwarz/b**

## HIGHLIGHTS

  
Driving Assistant

  
Head-up Display

  
LED-Scheinwerfer

  
Navigationssystem  
Professional

  
Sitzheizung Fahrer  
und Beifahrer

## AUSSTATTUNGSÜBERSICHT

### KOMFORT / FAHRASSISTENZ

Zentralverriegelung  
Servolenkung  
Multifunktionslenkrad  
LED-Scheinwerfer mit erweiterten Umfängen  
Head-up Display

Bordcomputer  
Regensensor  
Park Distance Control (PDC)  
Sitze elektr. verstellbar  
Spurwechselwarnung

Innen- und Außenspiegel, automatisch abblendend	Spurverlassenswarnung
Innenspiegel, automatisch abblendend	LED-Scheinwerfer
Parkassistent	USB Audio Schnittstelle
Lenkradheizung	Fahrdynamik Regelsysteme
Komfortzugang	TeleServices
Sonnenschutzverglasung	Aktiver Fussgängerschutz
Fensterheber elektr.	Navigationssystem Professional
Automatik	7-Gang Steptronic Getriebe DKG
Klimaautomatik	Geschwindigkeitsregelung
Alarmanlage	Auffahrwarnung mit City-Anbremsfunktion
DAB Tuner	Handy-Vorbereitung
Sitzheizung Fahrer und Beifahrer	Fernlichtassistent
Reifendruckanzeige	

## **EXTERIEUR / INTERIEUR**

Sport-Lenkrad	Classic Trim
Seriendachhimmel	Dach in Wagenfarbe
Leichtmetallräder 17 Zoll	Kindersitzbefestigung Beifahrersitz
Leichtmetallräder	Ablage für Wireless Charging

## **EDITIONEN / PAKETE**

Driving Assistant	Spezifische Zusatzumfänge Classic Trim
MINI Experience Modes	MINI Interaction Unit
Paket S	

## **SONSTIGES**

Airbags	Reifenreparatur-Set
Personal eSIM	Radschraubensicherung
ABS	

## **VERSICHERUNG**

---

### **MINI NEXT KASKOVERSICHERUNG. FÜR IHREN MINI GEBRAUCHTWAGEN.**

Wählen Sie zwischen der Vollkaskoversicherung für MINI NEXT Fahrzeuge ab einem Fahrzeualter von 12 Monaten und 1 Tag und der Parkschadenkaskoversicherung für MINI NEXT Fahrzeuge ab einem Fahrzeualter von 24 Monaten und 1 Tag.

Weitere Informationen und individuelle Angebote erhalten Sie gerne beim MINI Partner in Ihrer Nähe.

### **DIE MINI NEXT KASKOVERSICHERUNG DECKT SCHÄDEN DURCH:**

- Selbstverursachter Unfallschaden (nur in Kombination mit der Vollkaskoversicherung)
- Parkschäden
- Vandalismus
- Glasbruch
- Kollision mit Federwild und Haustieren
- Dachlawinen
- Brand
- Explosion und Kurzschlüsse
- Tierbisse
- Diebstahl
- Unbefugten Gebrauch
- Naturgewalten

### **IHRE VORTEILE MIT DER MINI NEXT KASKOVERSICHERUNG:**

- Bei der Reparatur in Ihrer MINI Vertragswerkstätte reduziert sich der Selbstbehalt um 50% <sup>(3)</sup>

### Fixer Selbstbehalt ohne Prozentklausel

(3)

- Fahrtechnik-Training inklusive <sup>(3)(4)</sup>

- Bei Fahrzeugausfall ist ein Leihwagen bei Ihrem MINI-Händler inklusive

- Differenz zw. Wiederbeschaffungswert und aushaftendem Finanzierungskapital Ihres MINI aus Leasing- und Kreditvertrag wird ersetzt.

Versicherungspartner: Generali Versicherung AG. Irrtümer, Druckfehler und Änderungen vorbehalten.  
Stand Dezember 2017.

(3) Ausgenommen bei Naturgewalten und Bruchschäden an Scheiben sowie eines Glasdaches.

(4) Nur gültig in Kombination mit Haftpflicht- und Kaskoversicherung. Fahrzeugausfall aufgrund technischen Gebrechens, durch Unfall nicht fahrbereit oder Diebstahl.



## **DENZEL ZITTA GMBH**

Muehlgasse 82  
2380 Perchtoldsdorf

**VERKAUF: NEU- & GEBRAUCHTWAGEN**

Montag - Freitag: 08:00 bis 18:00 Uhr

Samstag: 09:00 - 12:00 Uhr

**VERKAUF: TEILE, ZUBEHÖR, ACCESSOIRES**

Montag - Donnerstag: 07:30 bis 17:30 Uhr

Freitag: 07:30 bis 16:00

**SERVICEANNAHME AUTOMOBILE**

Montag - Donnerstag: 07:15 bis 17:30 Uhr

Freitag: 07:15 bis 15:00 Uhr

01/8690275

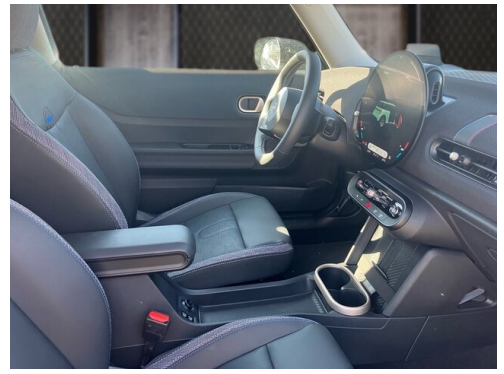
## **FAHRZEUGBILDER**

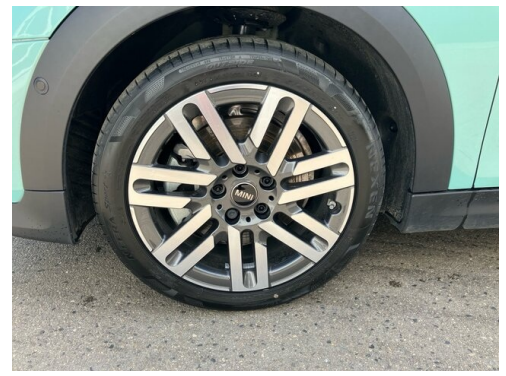


Zitta Betriebs GmbH · Perchtoldsdorf · www.zitta.at









- (1) Die angegebenen Werte über Kraftstoffverbrauch und CO<sub>2</sub>-Emissionen wurden nach den vorgeschriebenen Messverfahren gem. VO (EG) 715/2007 ermittelt. Als Basis für die Verbrauchsermittlung gilt der ECE-Fahrzyklus (NEFZ). Dieser setzt sich aus ca. einem Drittel Fahrt innerorts und zwei Drittel außerorts (gemessen an der Wegstrecke) zusammen. Zusätzlich zum Verbrauch wird die CO<sub>2</sub>-Emission gemessen.

Sonderausstattungen können diese Werte erhöhen. Die Angaben zu Kraftstoffverbrauch und CO<sub>2</sub>-Emissionen sind überdies abhängig von der gewählten Rad- und Reifengröße. Die Angaben beziehen sich daher nicht auf das konkrete Fahrzeug und sind nicht Bestandteil des Angebots, sondern dienen allein Vergleichszwecken zwischen den verschiedenen Fahrzeugtypen. Weitere Details bzw. Informationen zum konkreten Fahrzeug können der beim Händler aufliegenden Typengenehmigung entnommen werden. Alle Angaben ohne Gewähr. Irrtümer vorbehalten.