

# BMW X1 SDRIVE18I

## BMW PREMIUM SELECTION INKL. 12 MONATE GARANTIE



**Kaufpreis: € 41.940,-**

Finanzierung um monatl. € 358,-

Neupreis **€ 62.453,-**

Erstzulassung **10.2022**

Kilometer **27.000 km**

Angebotsnummer **3037709**

BMW Premium Selection   **NEU**



Motor | Abgasnorm

**Benzinmotor | EURO 6d**



Leistung

**136 PS/100kW**



Hubraum

**1499 ccm**



CO2 (1)

**152 g/km**



Getriebe

**Automatik**



Antrieb

**Frontantrieb**



Sitzplätze

**5**



Farbe

**saphirschwarz**



Polsterung

**Leder, vernasca schwarz (sw)**

## HIGHLIGHTS



Head-up Display



LED-Scheinwerfer



Sportpaket



Driving Assistant Professional



Navigationssystem Professional



Adaptives M Fahrwerk



Harman Kardon Surround Soundsystem



Sitzheizung Fahrer und Beifahrer

## AUSSTATTUNGSÜBERSICHT

### KOMFORT / FAHRASSISTENZ

Zentralverriegelung

Bordcomputer

Servolenkung  
M-Lenkrad  
Multifunktionslenkrad  
Sitze elektr. verstellbar  
Spurwechselwarnung  
Innenspiegel, automatisch abblendend  
Sitzverstellung Fond  
Connected Drive  
Sitze elektr. verstellbar mit Memory  
Teleservice BMW  
Fahrndynamik Regelsysteme  
Aktiver Fussgängerschutz  
Sonnenschutzverglasung  
Navigationssystem Professional  
Automatik  
Klimaautomatik  
Alarmanlage  
Komfortsitz  
DAB Tuner  
Harman Kardon Surround Soundsystem  
Sitzheizung Fahrer und Beifahrer  
Fernlichtassistent

BMW Live Cockpit Professional  
Park Distance Control (PDC)  
Parkassistent plus  
Head-up Display  
Innen- und Außenspiegel, automatisch abblendend  
Panorama Glasdach  
LED-Scheinwerfer  
USB Audio Schnittstelle  
Klimaanlage  
Schiebedach  
Komfortzugang  
Größerer Kraftstofftank  
Connected Package Professional  
Adaptives M Fahrwerk  
Navigationssystem  
Adaptiver LED Scheinwerfer  
Geschwindigkeitsregelung  
Automatikgetriebe mit Schaltwippen  
Auffahrwarnung mit City-Anbremsfunktion  
Handy-Vorbereitung  
Sportsitze  
Reifendruckanzeige

## **EXTERIEUR / INTERIEUR**

Dachreling Hochglanz Shadow Line  
Interieurleisten Schwarz hochglänzend  
Dachhimmel anthrazit  
Leichtmetallräder  
Dachreling

Shadow Line  
Leichtmetallräder 20 Zoll  
Kindersitzbefestigung Beifahrersitz  
Ablage für Wireless Charging

## **EDITIONEN / PAKETE**

Sportpaket  
Innovationspaket

Driving Assistant Professional  
M-Sportpaket

## **SONSTIGES**

Airbags  
Gepäckraumtrennetz  
EfficientDynamics

Reifenreparatur-Set  
Radschraubensicherung

## **VERSICHERUNG**

---

### **MINI NEXT KASKOVERSICHERUNG. FÜR IHREN MINI GEBRAUCHTWAGEN.**

Wählen Sie zwischen der Vollkaskoversicherung für MINI NEXT Fahrzeuge ab einem Fahrzeugalter von 12 Monaten und 1 Tag und der Parkschadenkaskoversicherung für MINI NEXT Fahrzeuge ab einem Fahrzeugalter von 24 Monaten und 1 Tag.

Weitere Informationen und individuelle Angebote erhalten Sie gerne beim MINI Partner in Ihrer Nähe.

### **DIE MINI NEXT KASKOVERSICHERUNG DECKT SCHÄDEN DURCH:**

- Selbstverursachter Unfallschaden (nur in Kombination mit der Vollkaskoversicherung)
- Parkschäden
- Vandalismus
- Glasbruch
- Kollision mit Federwild und Haustieren

- Dachlawinen
- Brand
- Explosion und Kurzschlüsse
- Tierbisse
- Diebstahl
- Unbefugten Gebrauch
- Naturgewalten

## **IHRE VORTEILE MIT DER MINI NEXT KASKOVERSICHERUNG:**

- Bei der Reparatur in Ihrer MINI Vertragswerkstätte reduziert sich der Selbstbehalt um 50% <sup>(3)</sup>  
Fixer Selbstbehalt ohne Prozentklausel  
(3)
- Fahrtechnik-Training inklusive <sup>(3)(4)</sup>
- Bei Fahrzeugausfall ist ein Leihwagen bei Ihrem MINI-Händler inklusive
- Differenz zw. Wiederbeschaffungswert und aushaftendem Finanzierungskapital Ihres MINI aus Leasing- und Kreditvertrag wird ersetzt.

Versicherungspartner: Generali Versicherung AG. Irrtümer, Druckfehler und Änderungen vorbehalten.  
Stand Dezember 2017.

(3) Ausgenommen bei Naturgewalten und Bruchschäden an Scheiben sowie eines Glasdaches.

(4) Nur gültig in Kombination mit Haftpflicht- und Kaskoversicherung. Fahrzeugausfall aufgrund technischen Gebrechens, durch Unfall nicht fahrbereit oder Diebstahl.



## **GADY AUTO MOTO GMBH**

---

Bezirksstraße 21  
2500 Sooß

Verkauf Automobile  
Montag - Freitag: 08:00 - 18:00  
Samstag: 09:00 - 12:00

Serviceannahme Auto.  
Montag - Donnerstag: 07:00 - 17:00  
Freitag: 07:00 - 16:00

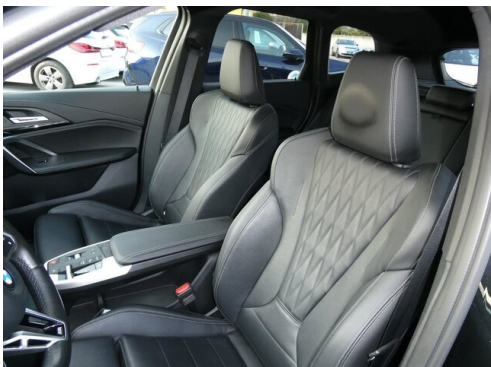
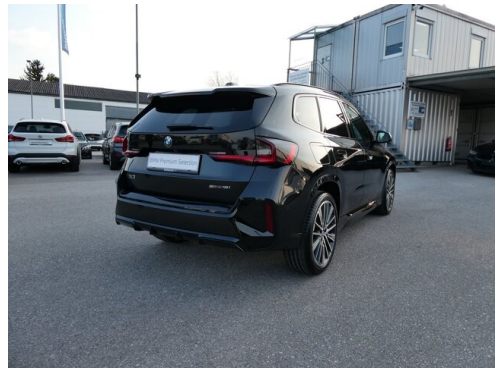
Verkauf Motorrad  
Montag - Freitag: 08:00 - 18:00  
Samstag: 09:00 - 12:00

Serviceannahme Moto.  
Montag - Donnerstag: 07:30 - 17:00  
Freitag: 07:30 - 16:00

+43(2252)841000

## **FAHRZEUGBILDER**

---





(1) Die angegebenen Werte über Kraftstoffverbrauch und CO<sub>2</sub>-Emissionen wurden nach den vorgeschriebenen Messverfahren gem. VO (EG) 715/2007 ermittelt. Als Basis für die Verbrauchsermittlung gilt der ECE-Fahrzyklus (NEFZ). Dieser setzt sich aus ca. einem Drittel Fahrt innerorts und zwei Drittel außerorts (gemessen an der Wegstrecke) zusammen. Zusätzlich zum Verbrauch wird die CO<sub>2</sub>-Emission gemessen.

Sonderausstattungen können diese Werte erhöhen. Die Angaben zu Kraftstoffverbrauch und CO<sub>2</sub>-Emissionen sind überdies abhängig von der gewählten Rad- und Reifengröße. Die Angaben beziehen sich daher nicht auf das konkrete Fahrzeug und sind nicht Bestandteil des Angebots, sondern dienen allein Vergleichszwecken zwischen den verschiedenen Fahrzeugtypen. Weitere Details bzw. Informationen zum konkreten Fahrzeug können der beim Händler aufliegenden Typengenehmigung entnommen werden. Alle Angaben ohne Gewähr. Irrtümer vorbehalten.