

BMW X1 SDRIVE18I

BMW PREMIUM SELECTION INKL. 12 MONATE GARANTIE



Kaufpreis: € 41.940,-

Finanzierung um monatl. € 358,-

Neupreis **€ 62.453,-**

Erstzulassung **10.2022**

Kilometer **27.000 km**

Angebotsnummer **3037709**

BMW Premium Selection   **NEU**



Motor | Abgasnorm

Benzinmotor | EURO 6d



Leistung

136 PS/100kW



Hubraum

1499 ccm



CO2 (1)

152 g/km



Getriebe

Automatik



Antrieb

Frontantrieb



Sitzplätze

5



Farbe

saphirschwarz



Polsterung

Leder, vernasca schwarz (sw)

HIGHLIGHTS



Head-up Display



LED-Scheinwerfer



Sportpaket



Driving Assistant Professional



Navigationssystem Professional



Adaptives M Fahrwerk



Harman Kardon Surround Soundsystem



Sitzheizung Fahrer und Beifahrer

AUSSTATTUNGSÜBERSICHT

KOMFORT / FAHRASSISTENZ

Zentralverriegelung

Bordcomputer

Servolenkung
M-Lenkrad
Multifunktionslenkrad
Sitze elektr. verstellbar
Spurwechselwarnung
Innenspiegel, automatisch abblendend
Sitzverstellung Fond
Connected Drive
Sitze elektr. verstellbar mit Memory
Teleservice BMW
Fahrodynamik Regelsysteme
Aktiver Fussgängerschutz
Sonnenschutzverglasung
Navigationssystem Professional
Automatik
Klimaautomatik
Alarmanlage
Komfortsitz
DAB Tuner
Harman Kardon Surround Soundsystem
Sitzheizung Fahrer und Beifahrer
Fernlichtassistent

BMW Live Cockpit Professional
Park Distance Control (PDC)
Parkassistent plus
Head-up Display
Innen- und Außenspiegel, automatisch abblendend
Panorama Glasdach
LED-Scheinwerfer
USB Audio Schnittstelle
Klimaanlage
Schiebedach
Komfortzugang
Größerer Kraftstofftank
Connected Package Professional
Adaptives M Fahrwerk
Navigationssystem
Adaptiver LED Scheinwerfer
Geschwindigkeitsregelung
Automatikgetriebe mit Schaltwippen
Auffahrwarnung mit City-Anbremsfunktion
Handy-Vorbereitung
Sportsitze
Reifendruckanzeige

EXTERIEUR / INTERIEUR

Dachreling Hochglanz Shadow Line
Interieurleisten Schwarz hochglänzend
Dachhimmel anthrazit
Leichtmetallräder
Dachreling

Shadow Line
Leichtmetallräder 20 Zoll
Kindersitzbefestigung Beifahrersitz
Ablage für Wireless Charging

EDITIONEN / PAKETE

Sportpaket
Innovationspaket

Driving Assistant Professional
M-Sportpaket

SONSTIGES

Airbags
Gepäckraumtrennetz
EfficientDynamics

Reifenreparatur-Set
Radschraubensicherung

VERSICHERUNG

MINI NEXT KASKOVERSICHERUNG. FÜR IHREN MINI GEBRAUCHTWAGEN.

Wählen Sie zwischen der Vollkaskoversicherung für MINI NEXT Fahrzeuge ab einem Fahrzeugalter von 12 Monaten und 1 Tag und der Parkschadenkaskoversicherung für MINI NEXT Fahrzeuge ab einem Fahrzeugalter von 24 Monaten und 1 Tag.

Weitere Informationen und individuelle Angebote erhalten Sie gerne beim MINI Partner in Ihrer Nähe.

DIE MINI NEXT KASKOVERSICHERUNG DECKT SCHÄDEN DURCH:

- Selbstverursachter Unfallschaden (nur in Kombination mit der Vollkaskoversicherung)
- Parkschäden
- Vandalismus
- Glasbruch
- Kollision mit Federwild und Haustieren

- Dachlawinen
- Brand
- Explosion und Kurzschlüsse
- Tierbisse
- Diebstahl
- Unbefugten Gebrauch
- Naturgewalten

IHRE VORTEILE MIT DER MINI NEXT KASKOVERSICHERUNG:

- Bei der Reparatur in Ihrer MINI Vertragswerkstätte reduziert sich der Selbstbehalt um 50% ⁽³⁾
Fixer Selbstbehalt ohne Prozentklausel
(3)
- Fahrtechnik-Training inklusive ⁽³⁾⁽⁴⁾
- Bei Fahrzeugausfall ist ein Leihwagen bei Ihrem MINI-Händler inklusive
- Differenz zw. Wiederbeschaffungswert und aushaftendem Finanzierungskapital Ihres MINI aus Leasing- und Kreditvertrag wird ersetzt.

Versicherungspartner: Generali Versicherung AG. Irrtümer, Druckfehler und Änderungen vorbehalten.
Stand Dezember 2017.

- (3) Ausgenommen bei Naturgewalten und Bruchschäden an Scheiben sowie eines Glasdaches.
- (4) Nur gültig in Kombination mit Haftpflicht- und Kaskoversicherung. Fahrzeugausfall aufgrund technischen Gebrechens, durch Unfall nicht fahrbereit oder Diebstahl.



GADY AUTO MOTO GMBH

Bezirksstraße 21
2500 Sooß

Verkauf Automobile
Montag - Freitag: 08:00 - 18:00
Samstag: 09:00 - 12:00

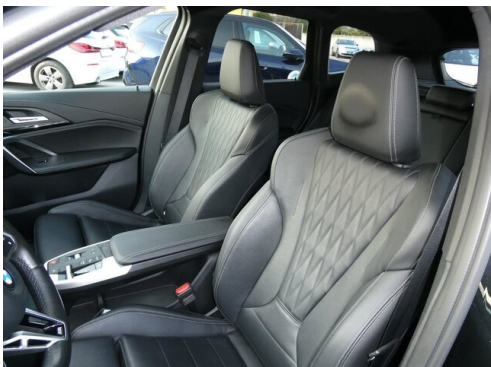
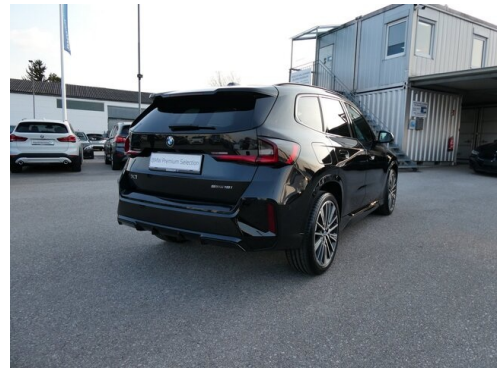
Serviceannahme Auto.
Montag - Donnerstag: 07:00 - 17:00
Freitag: 07:00 - 16:00

Verkauf Motorrad
Montag - Freitag: 08:00 - 18:00
Samstag: 09:00 - 12:00

Serviceannahme Moto.
Montag - Donnerstag: 07:30 - 17:00
Freitag: 07:30 - 16:00

+43(2252)841000

FAHRZEUGBILDER





(1) Die angegebenen Werte über Kraftstoffverbrauch und CO₂-Emissionen wurden nach den vorgeschriebenen Messverfahren gem. VO (EG) 715/2007 ermittelt. Als Basis für die Verbrauchsermittlung gilt der ECE-Fahrzyklus (NEFZ). Dieser setzt sich aus ca. einem Drittel Fahrt innerorts und zwei Drittel außerorts (gemessen an der Wegstrecke) zusammen. Zusätzlich zum Verbrauch wird die CO₂-Emission gemessen.

Sonderausstattungen können diese Werte erhöhen. Die Angaben zu Kraftstoffverbrauch und CO₂-Emissionen sind überdies abhängig von der gewählten Rad- und Reifengröße. Die Angaben beziehen sich daher nicht auf das konkrete Fahrzeug und sind nicht Bestandteil des Angebots, sondern dienen allein Vergleichszwecken zwischen den verschiedenen Fahrzeugtypen. Weitere Details bzw. Informationen zum konkreten Fahrzeug können der beim Händler aufliegenden Typengenehmigung entnommen werden. Alle Angaben ohne Gewähr. Irrtümer vorbehalten.