

BMW X1 SDRIVE18I

BMW PREMIUM SELECTION INKL. 12 MONATE GARANTIE



Kaufpreis: € 41.940,-

Finanzierung um monatl. € 358,-

Neupreis	€ 62.453,-
Erstzulassung	10.2022
Kilometer	27.000 km
Angebotsnummer	3037709

BMW Premium Selection   **NEU**

Motor | Abgasnorm
Benzinmotor | EURO 6d

Leistung
136 PS/100kW

Hubraum
1499 ccm

CO₂ (1)
152 g/km

Getriebe
Automatik

Antrieb
Frontantrieb

Sitzplätze
5

Farbe
saphirschwarz

Polsterung
Leder, vernasca schwarz (sw)

HIGHLIGHTS


Head-up Display


LED-Scheinwerfer


Sportpaket


Driving Assistant Professional


Navigationssystem Professional


Adaptives M Fahrwerk


Harman Kardon Surround Soundsystem


Sitzheizung Fahrer und Beifahrer

AUSSTATTUNGSÜBERSICHT

KOMFORT / FAHRASSISTENZ

Servolenkung

Zentralverriegelung

Bordcomputer
M-Lenkrad
Parkassistent plus
Sitze elektr. verstellbar
Head-up Display
Panorama Glasdach
Sitzverstellung Fond
Connected Drive
Sitze elektr. verstellbar mit Memory
Teleservice BMW
Fahrndynamik Regelsysteme
Größerer Kraftstofftank
Connected Package Professional
Navigationssystem Professional
Automatik
Geschwindigkeitsregelung
Klimaautomatik
Komfortsitz
DAB Tuner
Harman Kardon Surround Soundsystem
Sportsitze
Reifendruckanzeige

BMW Live Cockpit Professional
Park Distance Control (PDC)
Multifunktionslenkrad
Spurwechselwarnung
Innen- und Außenspiegel, automatisch abblendend
Innenspiegel, automatisch abblendend
LED-Scheinwerfer
USB Audio Schnittstelle
Klimaanlage
Schiebedach
Komfortzugang
Sonnenschutzverglasung
Aktiver Fussgängerschutz
Adaptives M Fahrwerk
Navigationssystem
Adaptiver LED Scheinwerfer
Automatikgetriebe mit Schaltwippen
Alarmanlage
Auffahrwarnung mit City-Anbremsfunktion
Handy-Vorbereitung
Sitzheizung Fahrer und Beifahrer
Fernlichtassistent

EXTERIEUR / INTERIEUR

Dachreling Hochglanz Shadow Line
Interieurleisten Schwarz hochglänzend
Leichtmetallräder 20 Zoll
Leichtmetallräder
Dachreling

Shadow Line
Dachhimmel anthrazit
Kindersitzbefestigung Beifahrersitz
Ablage für Wireless Charging

EDITIONEN / PAKETE

Sportpaket
Innovationspaket

Driving Assistant Professional
M-Sportpaket

SONSTIGES

Reifenreparatur-Set
Gepäckraumtrennetz
EfficientDynamics

Airbags
Radschraubensicherung

VERSICHERUNG

MINI NEXT KASKOVERSICHERUNG. FÜR IHREN MINI GEBRAUCHTWAGEN.

Wählen Sie zwischen der Vollkaskoversicherung für MINI NEXT Fahrzeuge ab einem Fahrzeugalter von 12 Monaten und 1 Tag und der Parkschadenkaskoversicherung für MINI NEXT Fahrzeuge ab einem Fahrzeugalter von 24 Monaten und 1 Tag.

Weitere Informationen und individuelle Angebote erhalten Sie gerne beim MINI Partner in Ihrer Nähe.

DIE MINI NEXT KASKOVERSICHERUNG DECKT SCHÄDEN DURCH:

- Selbstverursachter Unfallschaden (nur in Kombination mit der Vollkaskoversicherung)
- Parkschäden
- Vandalismus
- Glasbruch
- Kollision mit Federwild und Haustieren

- Dachlawinen
- Brand
- Explosion und Kurzschlüsse
- Tierbisse
- Diebstahl
- Unbefugten Gebrauch
- Naturgewalten

IHRE VORTEILE MIT DER MINI NEXT KASKOVERSICHERUNG:

- Bei der Reparatur in Ihrer MINI Vertragswerkstätte reduziert sich der Selbstbehalt um 50% ⁽³⁾
Fixer Selbstbehalt ohne Prozentklausel
(3)
- Fahrtechnik-Training inklusive ⁽³⁾⁽⁴⁾
- Bei Fahrzeugausfall ist ein Leihwagen bei Ihrem MINI-Händler inklusive
- Differenz zw. Wiederbeschaffungswert und aushaftendem Finanzierungskapital Ihres MINI aus Leasing- und Kreditvertrag wird ersetzt.

Versicherungspartner: Generali Versicherung AG. Irrtümer, Druckfehler und Änderungen vorbehalten.
Stand Dezember 2017.

- (3) Ausgenommen bei Naturgewalten und Bruchschäden an Scheiben sowie eines Glasdaches.
- (4) Nur gültig in Kombination mit Haftpflicht- und Kaskoversicherung. Fahrzeugausfall aufgrund technischen Gebrechens, durch Unfall nicht fahrbereit oder Diebstahl.



GADY AUTO MOTO GMBH

Bezirksstraße 21
2500 Sooß

Verkauf Automobile
Montag - Freitag: 08:00 - 18:00
Samstag: 09:00 - 12:00

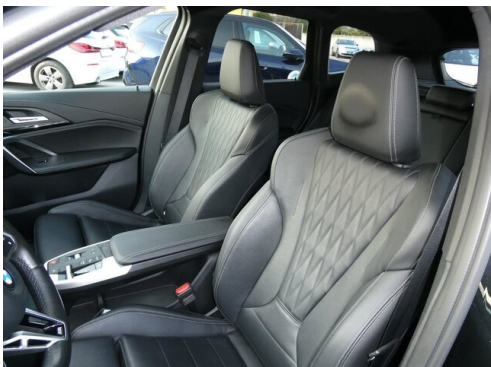
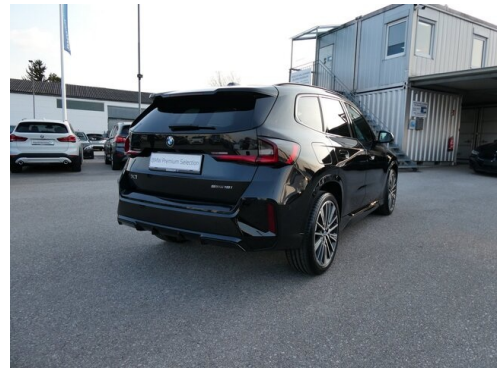
Serviceannahme Auto.
Montag - Donnerstag: 07:00 - 17:00
Freitag: 07:00 - 16:00

Verkauf Motorrad
Montag - Freitag: 08:00 - 18:00
Samstag: 09:00 - 12:00

Serviceannahme Moto.
Montag - Donnerstag: 07:30 - 17:00
Freitag: 07:30 - 16:00

+43(2252)841000

FAHRZEUGBILDER





(1) Die angegebenen Werte über Kraftstoffverbrauch und CO₂-Emissionen wurden nach den vorgeschriebenen Messverfahren gem. VO (EG) 715/2007 ermittelt. Als Basis für die Verbrauchsermittlung gilt der ECE-Fahrzyklus (NEFZ). Dieser setzt sich aus ca. einem Drittel Fahrt innerorts und zwei Drittel außerorts (gemessen an der Wegstrecke) zusammen. Zusätzlich zum Verbrauch wird die CO₂-Emission gemessen.

Sonderausstattungen können diese Werte erhöhen. Die Angaben zu Kraftstoffverbrauch und CO₂-Emissionen sind überdies abhängig von der gewählten Rad- und Reifengröße. Die Angaben beziehen sich daher nicht auf das konkrete Fahrzeug und sind nicht Bestandteil des Angebots, sondern dienen allein Vergleichszwecken zwischen den verschiedenen Fahrzeugtypen. Weitere Details bzw. Informationen zum konkreten Fahrzeug können der beim Händler aufliegenden Typengenehmigung entnommen werden. Alle Angaben ohne Gewähr. Irrtümer vorbehalten.