

BMW X5 XDRIVE50E

BMW PREMIUM SELECTION INKL. 12 MONATE GARANTIE



Kaufpreis: € 91.940,-

Finanzierung um monatl. € 785,-

Neupreis	€ 122.280,-
Erstzulassung	07.2025
Kilometer	14.500 km
Angebotsnummer	3038174

BMW Premium Selection  



Motor | Abgasnorm
Hybrid | EURO 6e



Leistung
489 PS/360kW



Hubraum
2998 ccm



Getriebe
Automatik



Antrieb
Allradantrieb



Sitzplätze
5



Farbe
saphirschwarz



Polsterung
Kunstleder, schwarz

HIGHLIGHTS



Head-up Display



LED-Scheinwerfer



Sportpaket



aktive Sitzbelüftung



Driving Assistant Professional



Navigationssystem Professional



Harman Kardon Surround Soundsystem



Sitzheizung Fahrer und Beifahrer

AUSSTATTUNGSÜBERSICHT

KOMFORT / FAHRASSISTENZ

M Sportbremse, rot hochglänzend
Soft Close Automatik

Bordcomputer
BMW Live Cockpit Professional

M-Lenkrad
Park Distance Control (PDC)
Allradsystem
Speed Limit Info
Spurwechselwarnung
aktive Geschwindigkeitsregelung
LED-Scheinwerfer
Akustikverglasung
Schiebedach
aktive Sitzbelüftung
Klimaautomatik 4-Zonenregelung
Navigationssystem Professional
Surround View Camera
M-Sicherheitsgurt
Sonnenrollo
Klimaautomatik
Geschwindigkeitsregelung
Auffahrwarnung mit City-Anbremsfunktion
Handy-Vorbereitung
Sitzheizung Fahrer und Beifahrer

Multifunktionslenkrad
Anhängerkupplung el. Schwenkbar
Sitze elektr. verstellbar
Head-up Display
Panorama Glasdach
Spurverlassenswarnung
USB Audio Schnittstelle
Parkassistent professional
Komfortzugang
Komfortsitze vorn, el. Verstellbar
Sonnenschutzverglasung
Automatik
2-Achs Luftfederung
Adaptiver LED Scheinwerfer
Komfortsitz
Alarmanlage
DAB Tuner
Harman Kardon Surround Soundsystem
Fernlichtassistent
Rückfahrkamera

EXTERIEUR / INTERIEUR

Shadow Line
BMW Niere Iconic Glow
Leichtmetallräder

Dachhimmel anthrazit
M Leichtmetallräder 22 Zoll
Ablage für Wireless Charging

EDITIONEN / PAKETE

Sportpaket
M Sportpaket Pro

Driving Assistant Professional

SONSTIGES

Anhängerkupplung

Active Protection

WEITERE AUSSTATTUNG

Fahrzeugnummer: 990113132 Neupreis: € 122.280,--

VERSICHERUNG

MINI NEXT KASKOVERSICHERUNG. FÜR IHREN MINI GEBRAUCHTWAGEN.

Wählen Sie zwischen der Vollkaskoversicherung für MINI NEXT Fahrzeuge ab einem Fahrzeugalter von 12 Monaten und 1 Tag und der Parkschadenkaskoversicherung für MINI NEXT Fahrzeuge ab einem Fahrzeugalter von 24 Monaten und 1 Tag.

Weitere Informationen und individuelle Angebote erhalten Sie gerne beim MINI Partner in Ihrer Nähe.

DIE MINI NEXT KASKOVERSICHERUNG DECKT SCHÄDEN DURCH:

- Selbstverursachter Unfallschaden (nur in Kombination mit der Vollkaskoversicherung)
- Parkschäden
- Vandalismus
- Glasbruch
- Kollision mit Federwild und Haustieren
- Dachlawinen
- Brand

- Explosion und Kurzschlüsse
- Tierbisse
- Diebstahl
- Unbefugten Gebrauch
- Naturgewalten

IHRE VORTEILE MIT DER MINI NEXT KASKOVERSICHERUNG:

- Bei der Reparatur in Ihrer MINI Vertragswerkstätte reduziert sich der Selbstbehalt um 50% ⁽³⁾
Fixer Selbstbehalt ohne Prozentklausel
(3)
- Fahrtechnik-Training inklusive ⁽³⁾⁽⁴⁾
- Bei Fahrzeugausfall ist ein Leihwagen bei Ihrem MINI-Händler inklusive
- Differenz zw. Wiederbeschaffungswert und aushaftendem Finanzierungskapital Ihres MINI aus Leasing- und Kreditvertrag wird ersetzt.

Versicherungspartner: Generali Versicherung AG. Irrtümer, Druckfehler und Änderungen vorbehalten.
Stand Dezember 2017.

- (3) Ausgenommen bei Naturgewalten und Bruchschäden an Scheiben sowie eines Glasdaches.
- (4) Nur gültig in Kombination mit Haftpflicht- und Kaskoversicherung. Fahrzeugausfall aufgrund technischen Gebrechens, durch Unfall nicht fahrbereit oder Diebstahl.



GADY AUTOMOBILE GMBH

Liebenauer Hauptstraße 60
8041 Graz-Liebenau

Automobile
Montag - Freitag: 07:30 bis 18:00 Uhr
Samstag: 08:30 bis 12:00 Uhr

Teile & Zubehör
Montag - Freitag: 07:30 bis 18:00 Uhr

Serviceannahme
Montag - Freitag: 07:30 bis 18:00 Uhr

Werkstätte
Montag - Freitag: 07:30 bis 18:00 Uhr

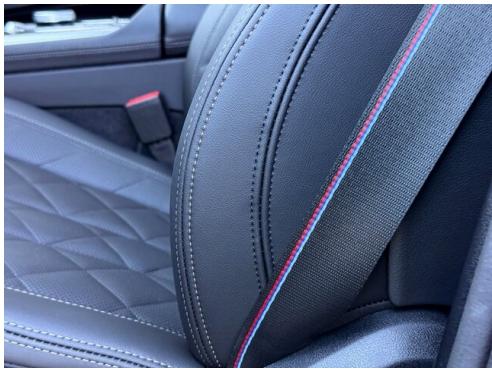
0316/472220-0

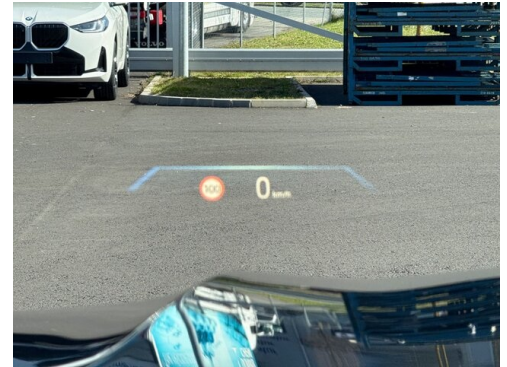
FAHRZEUGBILDER



Mitglieds der GADY Family







- (1) Die angegebenen Werte über Kraftstoffverbrauch und CO₂-Emissionen wurden nach den vorgeschriebenen Messverfahren gem. VO (EG) 715/2007 ermittelt. Als Basis für die Verbrauchsermittlung gilt der ECE-Fahrzyklus (NEFZ). Dieser setzt sich aus ca. einem Drittel Fahrt innerorts und zwei Drittel außerorts (gemessen an der Wegstrecke) zusammen. Zusätzlich zum Verbrauch wird die CO₂-Emission gemessen.

Sonderausstattungen können diese Werte erhöhen. Die Angaben zu Kraftstoffverbrauch und CO₂-Emissionen sind überdies abhängig von der gewählten Rad- und Reifengröße. Die Angaben beziehen sich daher nicht auf das konkrete Fahrzeug und sind nicht Bestandteil des Angebots, sondern dienen allein Vergleichszwecken zwischen den verschiedenen Fahrzeugtypen. Weitere Details bzw. Informationen zum konkreten Fahrzeug können der beim Händler aufliegenden Typengenehmigung entnommen werden. Alle Angaben ohne Gewähr. Irrtümer vorbehalten.