

BMW X3 20I XDRIVE



Kaufpreis: € 72.440,-
Finanzierung um monatl. € 618,-

Neupreis	€ 91.062,-
Erstzulassung	08.2025
Kilometer	19.500 km
Angebotsnummer	3039694



Motor | Abgasnorm
Benzinmotor | EURO 6e



Leistung
190 PS/140kW



Hubraum
1998 ccm



Verbrauch | CO2 (1)
6.7 l/100km | 163 g/km



Getriebe
Automatik



Antrieb
Allradantrieb



Sitzplätze
5



Farbe
saphirschwarz



Polsterung
Stoff / Leder Komb., alcantara anthrazit



HIGHLIGHTS



Head-up Display



LED-Scheinwerfer



Sportpaket



aktive Sitzbelüftung



Driving Assistant Professional



Navigationssystem Professional



Harman Kardon Surround Soundsystem



Sitzheizung Fahrer und Beifahrer

AUSSTATTUNGSÜBERSICHT

KOMFORT / FAHRASSISTENZ

M Sportbremse, rot hochglänzend
BMW Live Cockpit Professional

Bordcomputer
M-Lenkrad

Park Distance Control (PDC)
Anhängerkupplung el. Schwenkbar
Allradsystem
Speed Limit Info
Spurwechselwarnung
Panorama Glasdach
Spurverlassenswarnung
Sitzheizung Fondsitze
Lenkradheizung
Sitze elektr. verstellbar mit Memory
aktive Sitzbelüftung
Navigationssystem Professional
Surround View Camera
Sitzverstellung, elektrisch mit Memory, Fahrer
Adaptiver LED Scheinwerfer
Sonnenrollo
DAB Tuner
Handy-Vorbereitung
Sitzheizung Fahrer und Beifahrer

Multifunktionslenkrad
Parkassistent plus
Sitze elektr. verstellbar
Head-up Display
Lordosenstütze
aktive Geschwindigkeitsregelung
LED-Scheinwerfer
USB Audio Schnittstelle
Heckklappenbetätigung autom.
Komfortzugang
Sonnenschutzverglasung
Automatik
M-Sicherheitsgurt
Geschwindigkeitsregelung
Klimaautomatik
Alarmanlage
Harman Kardon Surround Soundsystem
Rückfahrkamera
Sportsitze

EXTERIEUR / INTERIEUR

Innenraumkamera
Shadow Line
Ablage für Wireless Charging

M Leichtmetallräder 21 Zoll
Dachhimmel anthrazit
Leichtmetallräder

EDITIONEN / PAKETE

BMW Iconic Glow Exterieurpaket
Driving Assistant Professional

Sportpaket
M Sportpaket Pro

SONSTIGES

Anhängerkupplung

WEITERE AUSSTATTUNG

Fahrzeugnummer: 990113130 Neupreis 91061,-!



GADY AUTOMOBILE GMBH

Bahnhofstraße 21
8350 Fehring

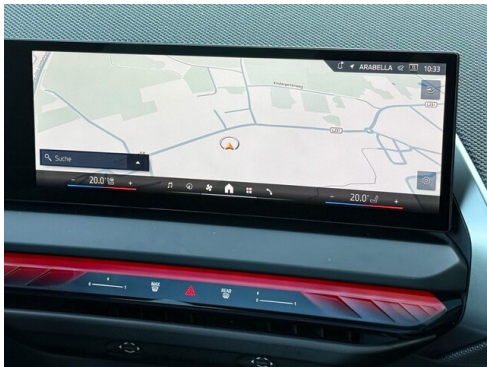
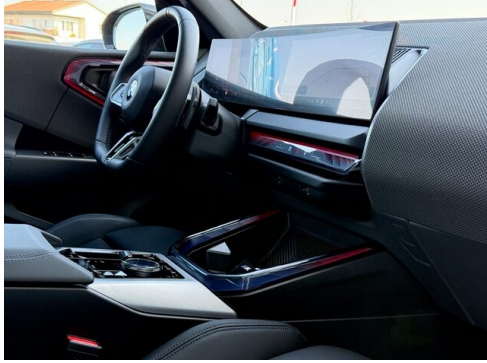
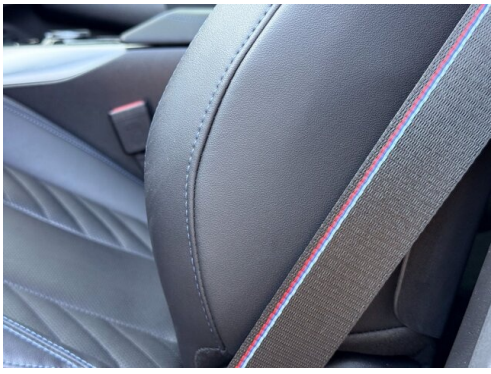
03155/2310

FAHRZEUGBILDER



Mitglied der
GADY Family





SERVICEBREMSE

OK Motoröl
07.05.2022, in 5000 km

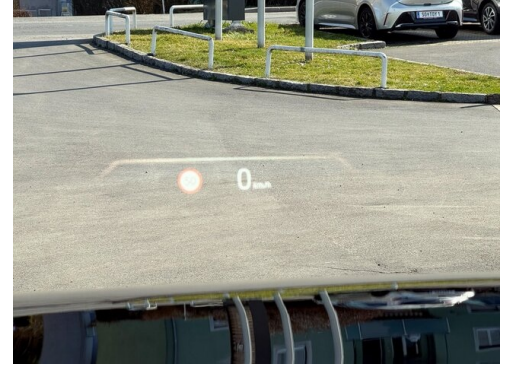
OK Fahrzeug-Check
07.05.2023, in 37000 km

OK Bremsflüssigkeit
07.05.2023

OK Gasdruckfeder Frontstoppe
07.05.2023

Nächster Service nach der angegebenen Fahrstrecke oder zum angegebenen Termin.

ARABELLA 10:34



- (1) Die angegebenen Werte über Kraftstoffverbrauch und CO₂-Emissionen wurden nach den vorgeschriebenen Messverfahren gem. VO (EG) 715/2007 ermittelt. Als Basis für die Verbrauchsermittlung gilt der ECE-Fahrzyklus (NEFZ). Dieser setzt sich aus ca. einem Drittel Fahrt innerorts und zwei Drittel außerorts (gemessen an der Wegstrecke) zusammen. Zusätzlich zum Verbrauch wird die CO₂-Emission gemessen.

Sonderausstattungen können diese Werte erhöhen. Die Angaben zu Kraftstoffverbrauch und CO₂-Emissionen sind überdies abhängig von der gewählten Rad- und Reifengröße. Die Angaben beziehen sich daher nicht auf das konkrete Fahrzeug und sind nicht Bestandteil des Angebots, sondern dienen allein Vergleichszwecken zwischen den verschiedenen Fahrzeugtypen. Weitere Details bzw. Informationen zum konkreten Fahrzeug können der beim Händler aufliegenden Typengenehmigung entnommen werden. Alle Angaben ohne Gewähr. Irrtümer vorbehalten.