

BMW X1 XDRIVE23I

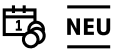


bmw-reichhart.at

Kaufpreis: € 63.890,-

Finanzierung um monatl. € 545,-

Neupreis	€ 79.866,-
Erstzulassung	03.2026
Kilometer	12.000 km
Angebotsnummer	3040017
Verfügbarkeitsdatum	30.07.2026



Motor | Abgasnorm

Benzinmotor | EURO 6e



Leistung

218 PS/160kW



Hubraum

1998 ccm



CO2 (1)

151 g/km



Getriebe

Automatik



Antrieb

Allradantrieb



Sitzplätze

5



Farbe

frozen pure grey



Polsterung

**Stoff / Leder Komb.,
m alcantara/veganza
kombinatio**

HIGHLIGHTS



Driving Assistant



Modell M Sport



Head-up Display



Sportpaket



Driving Assistant
Professional



Adaptives M
Fahrwerk



Sitzheizung Fahrer
und Beifahrer

AUSSTATTUNGSÜBERSICHT

KOMFORT / FAHRASSISTENZ

M Sportbremse, rot hochglänzend
Bordcomputer
BMW Live Cockpit Professional

M Sportbremse
Real Time Traffic Information
Regensensor

Ambientes Licht
Park Distance Control (PDC)
Anhängerkupplung el. Schwenkbar
Freisprecheinrichtung inkl. USB Schnittstelle
M-Sitze
M-Lederlenkrad mit Schaltwippen
Spurwechselwarnung
aktive Geschwindigkeitsregelung
Spurverlassenswarnung
Innenspiegel, automatisch abblendend
Remote Services
Spiegel, autom. Abblendend
Sprachsteuerung
Lenkradheizung
Fahrerassistenzsysteme
Sonnenschutzverglasung
Größerer Kraftstofftank
Surround View Camera
Navigationssystem
Adaptiver LED Scheinwerfer
Automatikgetriebe mit Schaltwippen
DAB Tuner
Sitzheizung Fahrer und Beifahrer
Reifendruckanzeige
Rückfahrkamera

M-Lenkrad
Multifunktionslenkrad
Parkassistent plus
Allradsystem
Mittelarmlehne
Apple Car Play
Head-up Display
Panorama Glasdach
Innen- und Außenspiegel, automatisch abblendend
Adaptives Kurvenlicht
Sitzverstellung Fond
USB Audio Schnittstelle
Sitze elektr. verstellbar mit Memory
Teleservice BMW
Komfortzugang
Aktiver Fussgängerschutz
Automatik
Adaptives M Fahrwerk
M-Sicherheitsgurt
Klimaautomatik
Alarmanlage
Auffahrwarnung mit City-Anbremsfunktion
Sportsitze
Fernlichtassistent

EXTERIEUR / INTERIEUR

Reifenpannenset Plus
M-Heckspoiler
M Interieurleisten Aluminium
Dachhimmel anthrazit
Kindersitzbefestigung Beifahrersitz

Dachreling Hochglanz Shadow Line
Shadow Line
Leichtmetallräder 20 Zoll
BMW Leuchten Shadow Line
Ablage für Wireless Charging

EDITIONEN / PAKETE

Ablagenpaket
Modell M Sport
Sportpaket
Driving Assistant Professional
M-Sportpaket

Driving Assistant
M-Aerodynamikpaket
Edition M Sport
Innovationspaket
M Sportpaket Pro

SONSTIGES

Personal eSIM
Gepäckraumtrennetz
Radschraubensicherung
Spezifische Zusatzumfänge M Sportpaket
Durchladesystem

elektronisches Serviceheft
Rekuperationssystem
Spezifische Zusatzumfänge M Sportpaket Pro
EfficientDynamics

WEITERE AUSSTATTUNG

Als langjähriges Familienunternehmen und BMW Vertragshändler sorgen wir bereits seit über 50 Jahren für sorgenlose Fahrfreude unserer Kundinnen und Kunden! Bei uns erwartet Sie eine persönliche und kompetente Beratung. Sehr gerne können Sie sich bei einer Probefahrt und Besichtigung vom Fahrzeug überzeugen! Auch ein Fahrzeugeintausch ist natürlich möglich. Eine Finanzierung bieten wir bei Interesse gerne über unsere Partnerbank "BMW Financial Service" an. Das Fahrzeug wird aktuell bei uns im Autohaus verwendet und ist ab 30.07.2026 verfügbar. Das Servicepaket "BMW Paket Care" kann bei diesem Fahrzeug noch aktiviert werden. Gerne werden Sie hierüber von unserem Verkaufsteam beraten. Wir freuen uns von Ihnen zu hören! Ihr Autohaus BMW Reichhart - Zwischenverkauf, Änderungen und

Irrtümer vorbehalten. Aufgrund automatisierter Schnittstellen kann es bei der Ausstattungsbeschreibung zu Abweichungen kommen. Die tatsächlichen Fahrzeugeigenschaften sind vor Ort zu besichtigen. ---
Autohaus Reichhart GmbH www.bmw-reichhart.at Info@reichhart.bmw.at +43 7238 2588



AUTOHAUS REICHHART GMBH

Perger Strasse 6
4310 Mauthausen

Automobile

Montag - Freitag: 08:00 bis 18:00 Uhr

Samstag: 09:00 bis 12:00 Uhr

Teile & Zubehör

Montag - Freitag: 07:30 bis 12:00 & 13:00 bis 17:00
Uhr

Serviceannahme

Montag - Freitag: 07:00 bis 17:30 Uhr

Werkstätte

Montag - Freitag: 07:30 bis 12:00 & 13:00 bis 17:00
Uhr

+43(7238)25880

FAHRZEUGBILDER



bmw-reichhart.at



bmw-reichhart.at



bmw-reichhart.at



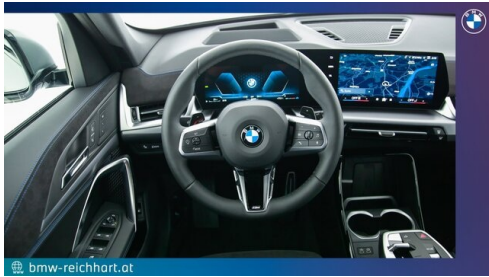
bmw-reichhart.at



bmw-reichhart.at



bmw-reichhart.at



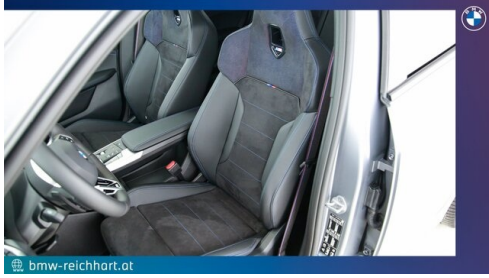
bmw-reichhart.at



bmw-reichhart.at



bmw-reichhart.at



bmw-reichhart.at



bmw-reichhart.at



bmw-reichhart.at



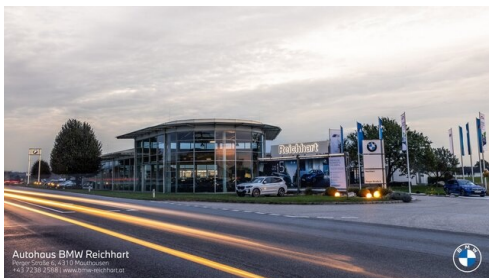
bmw-reichhart.at



bmw-reichhart.at



bmw-reichhart.at



Autohaus BMW Reichhart
Perger Straße 6, 4310 Mauthausen
Tel: +43 38 25584 | www.bmw-reichhart.at

AUTOHAUS BMW REICHHART
UNSER VERKAUFSTEAM IST GERNE FÜR SIE DA!

 Felix Dietinger ZUG-Verkaufberater felix.dietinger@reichhart.bmw.at 072382588-18	 Sebastian Buchberger ZUG-Verkaufberater sebastian.buchberger@reichhart.bmw.at 072382588-20	 Simone Reichhart Geschäftsführer simone.reichhart@reichhart.bmw.at 072382588-363
 Peter Zeithofer BMW-Verkaufberater peter.zeithofer@reichhart.bmw.at 072382588-46	 Daniel Schorrer BMW-Verkaufberater daniel.schorrer@reichhart.bmw.at 072382588-51	 Franz Reichhart Helfer/Serviceberater franz.reichhart@reichhart.bmw.at 072382588-563
 Stefan Giritzer ZUG-Verkaufberater stefan.giritzer@reichhart.bmw.at 072382588-52	 Manfred Lumetsberger Verkaufberater / ZUG-Verkaufberater manfred.lumetsberger@reichhart.bmw.at 072382588-567	

www.bmw-reichhart.at | 07238 / 2588 | info@reichhart.bmw.at

Autohaus Reichhart GmbH
BMW Vertragshändler
Perger Straße 6, Mauthausen

(1) Die angegebenen Werte über Kraftstoffverbrauch und CO₂-Emissionen wurden nach den vorgeschriebenen Messverfahren gem. VO (EG) 715/2007 ermittelt. Als Basis für die Verbrauchsermittlung gilt der ECE-Fahrzyklus (NEFZ). Dieser setzt sich aus ca. einem Drittel Fahrt innerorts und zwei Drittel außerorts (gemessen an der Wegstrecke) zusammen. Zusätzlich zum Verbrauch wird die CO₂-Emission gemessen.

Sonderausstattungen können diese Werte erhöhen. Die Angaben zu Kraftstoffverbrauch und CO₂-Emissionen sind überdies abhängig von der gewählten Rad- und Reifengröße. Die Angaben beziehen sich daher nicht auf das konkrete Fahrzeug und sind nicht Bestandteil des Angebots, sondern dienen allein Vergleichszwecken zwischen den verschiedenen Fahrzeugtypen. Weitere Details bzw. Informationen zum konkreten Fahrzeug können der beim Händler aufliegenden Typengenehmigung entnommen werden. Alle Angaben ohne Gewähr. Irrtümer vorbehalten.