

# AUDI A4 2,0 TDI SPORT S-TRONIC



**Kaufpreis:** € 19.790,-  
Finanzierung um monatl. € 169,-

Neupreis	€ 42.770,-
Erstzulassung	11.2017
Kilometer	112.500 km
Angebotsnummer	3040571

**NEU**

Motor | Abgasnorm  
**Dieselmotor | EURO 6**



Leistung  
**150 PS/110kW**



Hubraum  
**1968 ccm**



Verbrauch | CO<sub>2</sub> (1)  
**4 l/100km | 104 g/km**



Getriebe  
**Automatik**



Antrieb  
**Frontantrieb**



Sitzplätze  
**5**



Farbe  
**braun**



Polsterung  
**Stoff, schwarz**



## HIGHLIGHTS



LED-Scheinwerfer



Sportpaket



Sitzheizung Fahrer  
und Beifahrer

## AUSSTATTUNGSÜBERSICHT

### KOMFORT / FAHRASSISTENZ

Servolenkung  
Bordcomputer  
Park Distance Control (PDC)  
Lederlenkrad  
CD-Wechsler  
LED-Scheinwerfer  
Klimaanlage  
Navigationssystem  
Klimaautomatik  
Sportsitze

Sperrdifferential  
Regensensor  
Multifunktionslenkrad  
Spurwechselwarnung  
Armauflage vorne  
USB Audio Schnittstelle  
Automatik  
Geschwindigkeitsregelung  
Handy-Vorbereitung  
Sitzheizung Fahrer und Beifahrer

## EXTERIEUR / INTERIEUR

Leichtmetallräder

## EDITIONEN / PAKETE

Sportpaket

## SONSTIGES

Airbags  
Kindersitzbefestigung Isofix

Anhängerkupplung



## H. SLAWITSCHECK GESMBH

---

Hart-Landstrasse 22  
3304 St.Georgen am Ybbsfelde

Automobile

Montag - Freitag: 08:00 bis 18:00 Uhr  
Samstag: 09:00 bis 12:00 Uhr

Teile & Zubehör

Montag - Freitag: 07:30 bis 16:30 Uhr

Serviceannahme

Montag - Freitag: 07:30 bis 16:30 Uhr

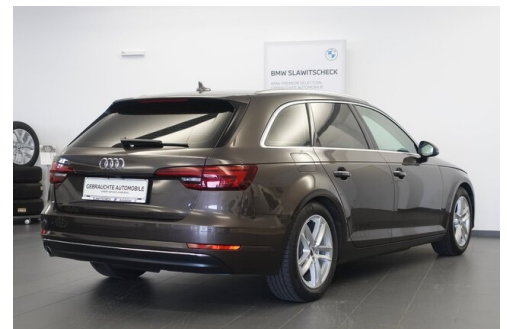
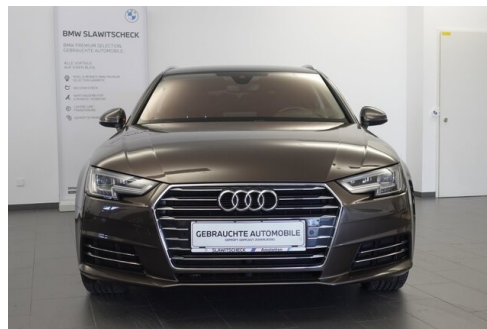
Werkstätte

Montag - Freitag: 07:30 bis 16:30 Uhr

+43(7472)66799

## FAHRZEUGBILDER

---





<sup>(1)</sup> Die angegebenen Werte über Kraftstoffverbrauch und CO<sub>2</sub>-Emissionen wurden nach den vorgeschriebenen Messverfahren gem. VO (EG) 715/2007 ermittelt. Als Basis für die Verbrauchsermittlung gilt der ECE-Fahrzyklus (NEFZ). Dieser setzt sich aus ca. einem Drittel Fahrt innerorts und zwei Drittel außerorts (gemessen an der Wegstrecke) zusammen. Zusätzlich zum Verbrauch wird die CO<sub>2</sub>-Emission gemessen.

Sonderausstattungen können diese Werte erhöhen. Die Angaben zu Kraftstoffverbrauch und CO<sub>2</sub>-Emissionen sind überdies abhängig von der gewählten Rad- und Reifengröße. Die Angaben beziehen sich daher nicht auf das konkrete Fahrzeug und sind nicht Bestandteil des Angebots, sondern dienen allein Vergleichszwecken zwischen den verschiedenen Fahrzeugtypen. Weitere Details bzw. Informationen zum konkreten Fahrzeug können der beim Händler aufliegenden Typengenehmigung entnommen werden. Alle Angaben ohne Gewähr. Irrtümer vorbehalten.