

BMW X3 XDRIVE30E

BMW PREMIUM SELECTION INKL. 12 MONATE GARANTIE



Kaufpreis: € 41.630,-

Finanzierung um monatl. € 355,-

Neupreis	€ 71.650,-
Erstzulassung	07.2022
Kilometer	85.500 km
Angebotsnummer	3041733

BMW Premium Selection  **NEU**



Motor | Abgasnorm

Hybrid | EURO 6d



Leistung

292 PS/215kW



Hubraum

1998 ccm



CO2 (1)

47 g/km



Getriebe

Automatik



Antrieb

Allradantrieb



Sitzplätze

5



Farbe

alpinweiß



Polsterung

Leder, schwarz

HIGHLIGHTS



LED-Scheinwerfer



Sportpaket



Navigationssystem
Professional



Sitzheizung Fahrer
und Beifahrer

AUSSTATTUNGSÜBERSICHT

KOMFORT / FAHRASSISTENZ

Bordcomputer
Regensensor
Park Distance Control (PDC)
Allradsystem
Lordosenstütze
Spurverlassenswarnung
WLAN Hotspot
BMW Gestiksteuerung

BMW Live Cockpit Professional
M-Lenkrad
Multifunktionslenkrad
Sitze elektr. verstellbar
Innen- und Außenspiegel, automatisch abblendend
LED-Scheinwerfer
Lehnenbreitenverstellung
Parkassistent

USB Audio Schnittstelle
Heckklappenbetätigung autom.
Akustikverglasung
Telefonie mit Wireless Charging
Automatik
Adaptiver LED Scheinwerfer
Alarmanlage
Auffahrwarnung mit City-Anbremsfunktion
Rückfahrkamera
Sportsitze

Hifi Soundsystem
Sitze elektr. verstellbar mit Memory
Komfortzugang
Navigationssystem Professional
Geschwindigkeitsregelung
Klimaautomatik
DAB Tuner
Handy-Vorbereitung
Sitzheizung Fahrer und Beifahrer
Fernlichtassistent

EXTERIEUR / INTERIEUR

M Leichtmetallräder 19 Zoll
Dachhimmel anthrazit

Shadow Line
Leichtmetallräder

EDITIONEN / PAKETE

Sportpaket

M-Sportpaket

WEITERE AUSSTATTUNG

Fahrzeugnummer: 990113386

VERSICHERUNG

MINI NEXT KASKOVERSICHERUNG. FÜR IHREN MINI GEBRAUCHTWAGEN.

Wählen Sie zwischen der Vollkaskoversicherung für MINI NEXT Fahrzeuge ab einem Fahrzeugalter von 12 Monaten und 1 Tag und der Parkschadenkaskoversicherung für MINI NEXT Fahrzeuge ab einem Fahrzeugalter von 24 Monaten und 1 Tag.

Weitere Informationen und individuelle Angebote erhalten Sie gerne beim MINI Partner in Ihrer Nähe.

DIE MINI NEXT KASKOVERSICHERUNG DECKT SCHÄDEN DURCH:

- Selbstverursachter Unfallschaden (nur in Kombination mit der Vollkaskoversicherung)
- Parkschäden
- Vandalismus
- Glasbruch
- Kollision mit Federwild und Haustieren
- Dachlawinen
- Brand
- Explosion und Kurzschlüsse
- Tierbisse
- Diebstahl
- Unbefugten Gebrauch
- Naturgewalten

IHRE VORTEILE MIT DER MINI NEXT KASKOVERSICHERUNG:

- Bei der Reparatur in Ihrer MINI Vertragswerkstätte reduziert sich der Selbstbehalt um 50% ⁽³⁾

Fixer Selbstbehalt ohne Prozentklausel

⁽³⁾

- Fahrtechnik-Training inklusive ⁽³⁾⁽⁴⁾

- Bei Fahrzeugausfall ist ein Leihwagen bei Ihrem MINI-Händler inklusive
- Differenz zw. Wiederbeschaffungswert und aushaftendem Finanzierungskapital Ihres MINI aus Leasing- und Kreditvertrag wird ersetzt.

Versicherungspartner: Generali Versicherung AG. Irrtümer, Druckfehler und Änderungen vorbehalten.
Stand Dezember 2017.

- (3) Ausgenommen bei Naturgewalten und Bruchschäden an Scheiben sowie eines Glasdaches.
- (4) Nur gültig in Kombination mit Haftpflicht- und Kaskoversicherung. Fahrzeugausfall aufgrund technischen Gebrechens, durch Unfall nicht fahrbereit oder Diebstahl.



GADY AUTOMOBILE GMBH

Bahnhofstraße 21
8350 Fehring

03155/2310

FAHRZEUGBILDER



Mitglied der
GADY Family

BMW

BATTERY HEALTH QUICK REPORT.

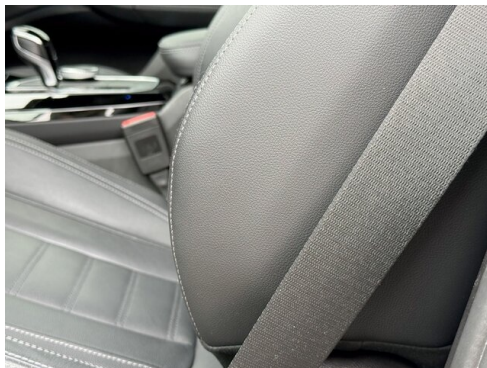
Diese Schnellbewertung basiert auf Algorithmen der Software der Hodi

FIN:	WBA839070M79812914
Datum:	13.04.2016 14:59
Gebäude-Nr. / Hochfluradresse:	07731 / 02287102
Wohnbereich / Übergangswasser:	85115 km
Kilometerstand:	85115 km

Batteriekapazität: **98%**

Stempel, Unterschrift







(1) Die angegebenen Werte über Kraftstoffverbrauch und CO₂-Emissionen wurden nach den vorgeschriebenen Messverfahren gem. VO (EG) 715/2007 ermittelt. Als Basis für die Verbrauchsermittlung gilt der ECE-Fahrzyklus (NEFZ). Dieser setzt sich aus ca. einem Drittel Fahrt innerorts und zwei Drittel außerorts (gemessen an der Wegstrecke) zusammen. Zusätzlich zum Verbrauch wird die CO₂-Emission gemessen.

Sonderausstattungen können diese Werte erhöhen. Die Angaben zu Kraftstoffverbrauch und CO₂-Emissionen sind überdies abhängig von der gewählten Rad- und Reifengröße. Die Angaben beziehen sich daher nicht auf das konkrete Fahrzeug und sind nicht Bestandteil des Angebots, sondern dienen allein Vergleichszwecken zwischen den verschiedenen Fahrzeugtypen. Weitere Details bzw. Informationen zum konkreten Fahrzeug können der beim Händler aufliegenden Typengenehmigung entnommen werden. Alle Angaben ohne Gewähr. Irrtümer vorbehalten.