

# BMW M3 COMPETITION M XDRIVE

## BMW PREMIUM SELECTION INKL. 24 MONATE GARANTIE




**Kaufpreis: € 119.890,-**


Finanzierung um monatl. € 1.023,-


Neupreis	<b>€ 148.161,-</b>
Erstzulassung	<b>03.2026</b>
Kilometer	<b>10.000 km</b>
Angebotsnummer	<b>3042430</b>
Verfügbarkeitsdatum	<b>20.07.2026</b>

BMW Premium Selection  

 Motor | Abgasnorm  
**Benzinmotor | EURO 6e**


 CO2 (1)  
**229 g/km**

 Sitzplätze  
**5**


 Leistung  
**530 PS/390kW**

 Getriebe  
**Automatik**

 Farbe  
**bmw individual dravitgrau**

 Hubraum  
**2993 ccm**

 Antrieb  
**Allradantrieb**

 Polsterung  
**Leder, merino silverstone/schwarz (sw**

## HIGHLIGHTS

 aktive Sitzbelüftung

 Driving Assistant Professional

 Adaptives M Fahrwerk

 Harman Kardon Surround Soundsystem

 Sitzheizung Fahrer und Beifahrer

## AUSSTATTUNGSÜBERSICHT

### KOMFORT / FAHRASSISTENZ

M Sportsitze  
BMW Live Cockpit Professional  
Parkassistent plus  
Multifunktionslenkrad

Zentralverriegelung  
Regensensor  
Park Distance Control (PDC)  
Active Guard Plus

Allradsystem  
Lordosenstütze  
Innenspiegel, automatisch abblendend  
Sitze elektr. verstellbar mit Memory  
Lenkradheizung  
Komfortzugang  
Aktiver Fussgängerschutz  
Connected Package Professional  
Adaptives M Fahrwerk  
Klimaautomatik  
Adaptiver LED Scheinwerfer  
Harman Kardon Surround Soundsystem  
Sportsitze  
Reifendruckanzeige

M Sportdifferential  
Innen- und Außenspiegel, automatisch abblendend  
Connected Drive  
Akustikverglasung  
aktive Sitzbelüftung  
TeleServices  
Sonnenschutzverglasung  
Heckklappenbetätigung autom.  
M-Sicherheitsgurt  
Alarmanlage  
DAB Tuner  
Fernlichtassistent  
Sitzheizung Fahrer und Beifahrer

## EXTERIEUR / INTERIEUR

Galvanikapplikation  
Dachhimmel anthrazit  
Interieurleisten Carbon Fibre  
Ablage für Wireless Charging

Shadow Line  
BMW Leuchten Shadow Line  
M Compound-Bremse, schwarz hochglänzend

## EDITIONEN / PAKETE

M Drive Professional  
Driving Assistant Professional

Ablagenpaket  
Innovationspaket

## SONSTIGES

Airbags  
Personal eSIM  
Radschraubensicherung  
Fondkopfstützen klappbar  
EfficientDynamics  
Kindersitzbefestigung Isofix

Reifenreparatur-Set  
Heizungssteuerung  
Beifahrerairbag-Deaktivierung  
ABS  
Durchladesystem

## WEITERE AUSSTATTUNG

BMW Premium Selection vom Autohaus PESTUKA! BMW M3 Competition xDrive Limousine G80 Der BMW M3 Limousine G80 ist eine Hochleistungs-Sportlimousine mit bis zu 530 PS aus einem 3,0-Liter Biturbo-Reihensechszylinder. Entwickelt von der BMW M GmbH, verbindet er extreme Fahrleistung mit Alltagstauglichkeit. Er bietet präzises Handling, optionalen Allrad (xDrive) und moderne Technik - ist also sowohl auf der Rennstrecke als auch im Alltag zuhause. • Leasing & Kreditfinanzierung über BMW-Bank möglich • Umfangreiche Sonderausstattung • Servicegepflegt • Österreichischer Erstbesitz (Autohaus Pestuka) • Paket BMW Repair optional erhältlich • Winterkompletträder optional erhältlich Fahrzeug verfügbar ab: 20.07.2026 Ausstattung ab Werk: ?? Antrieb & Fahrdynamik • 01MB M Drive Professional • 02T4 M Sportdifferenzial • 02VF Adaptives M Fahrwerk • 03M6 M Compound-Bremse (schwarz hochglänzend) \_\_\_\_\_ ?? Räder, Reifen & Sicherheit • 01T8 BMW LM Rad 826M • 02PA Radschraubensicherung • 02VB Reifendruckanzeige • 02VC Reifenreparatur-Set \_\_\_\_\_ ?? Umwelt & Technik • 01CB CO2 Umfang • 01DF Abgasnorm EU6 RDE II • 08KA Ölwartungsintervall 24 Monate / 30.000 km • 08R9 Kältemittel R1234yf • L070 Batterie 70Ah \_\_\_\_\_ ?? Sicherheitssysteme • 0302 Alarmanlage • 05AC Fernlichtassistent • 05AQ Active Guard Plus • 05AU Driving Assistant Professional • 05DA Deaktivierung Airbag Beifahrer • 08TF Aktiver Fußgängerschutz \_\_\_\_\_ ??? Parken & Assistenz • 05DN Parkassistenzsystem Plus • 08WD Steuerung Fahrerassistenzsysteme \_\_\_\_\_ ?? Licht & Sicht • 03MF M Leuchten Shadow Line • 0420 Abgedunkelte Verglasung • 0430 Innen-/Außenspiegel mit Abblendautomatik • 0431 Innenspiegel automatisch abblendend • 0552 Adaptiver LED-Scheinwerfer \_\_\_\_\_ ??? Komfort & Innenausstattung • 0248 Lenkradheizung • 0322 Komfortzugang • 0453 Klimatisierte Sitze vorne • 0459 Elektrische Sitzverstellung mit Memory • 0488 Lordosenstütze Fahrer/Beifahrer • 0494 Sitzheizung Fahrer/Beifahrer • 0534 Klimaautomatik • 0316 Automatische Heckklappe • 03KA Akustik Komfortverglasung \_\_\_\_\_ ?? Sitze & Interieurdesign • 0712 M Sportsitze

• 04GQ M Sicherheitsgurte • 04MC Interieurleisten Carbon Fibre • 0775 Dachhimmel anthrazit • 0760 Hochglanz Shadow Line • 07M9 Erweiterte Shadow Line \_\_\_\_\_ ??  
Ablagen & Praktisches • 0493 Ablagenpaket • 0428 Warndreieck & Verbandstasche • 05DC Kopfstützen im Fond klappbar \_\_\_\_\_ ?? Infotainment & Connectivity • 0654 DAB+ Tuner • 0688 Harman/Kardon Soundsystem • 06U3 BMW Live Cockpit Professional • 06NX Wireless Charging Ablage • 06PA Personal eSIM • 06VB Infotainment Steuerung \_\_\_\_\_ ?? Connected Services • 06AE Teleservices • 06AF Gesetzlicher Notruf • 06AK ConnectedDrive Services • 06C4 Connected Package Professional \_\_\_\_\_ ?? Pakete • 07A2 Innovationspaket II \_\_\_\_\_ ?? Sonstiges / Codierungen • 0230 EU-spezifische Zusatzumfänge

• 0851 Sprachversion Deutsch • 0879 Bordliteratur Deutsch • 08S3 Automatische Verriegelung beim Anfahren • 08TR Dekodierung Zusatzfunktionen • 08WM Steuerung D • 08EK Dummy-SALAPA • 08R3 COC Zusatzumfänge Warum den BMW M3 Competition xDrive Limousine G80? Dieser BMW M3 Limousine G80 ist kein gewöhnlicher M3 - er ist kompromisslos auf Performance und Luxus ausgelegt. Mit M Drive Professional, adaptivem M Fahrwerk und M Compound-Bremse liefert er echte Rennstrecken-DNA, während Features wie belüftete Sitze, Harman/Kardon Sound und das Live Cockpit jeden K

## **VERSICHERUNG**

---

### **MINI NEXT KASKOVERSICHERUNG. FÜR IHREN MINI GEBRAUCHTWAGEN.**

Wählen Sie zwischen der Vollkaskoversicherung für MINI NEXT Fahrzeuge ab einem Fahrzeugalter von 12 Monaten und 1 Tag und der Parkschadenkaskoversicherung für MINI NEXT Fahrzeuge ab einem Fahrzeugalter von 24 Monaten und 1 Tag.

Weitere Informationen und individuelle Angebote erhalten Sie gerne beim MINI Partner in Ihrer Nähe.

### **DIE MINI NEXT KASKOVERSICHERUNG DECKT SCHÄDEN DURCH:**

- Selbstverursachter Unfallschaden (nur in Kombination mit der Vollkaskoversicherung)
- Parkschäden
- Vandalismus
- Glasbruch
- Kollision mit Federwild und Haustieren
- Dachlawinen
- Brand
- Explosion und Kurzschlüsse
- Tierbisse
- Diebstahl
- Unbefugten Gebrauch
- Naturgewalten

### **IHRE VORTEILE MIT DER MINI NEXT KASKOVERSICHERUNG:**

- Bei der Reparatur in Ihrer MINI Vertragswerkstätte reduziert sich der Selbstbehalt um 50% <sup>(3)</sup>  
Fixer Selbstbehalt ohne Prozentklausel  
<sup>(3)</sup>
- Fahrtechnik-Training inklusive <sup>(3)(4)</sup>
- Bei Fahrzeugausfall ist ein Leihwagen bei Ihrem MINI-Händler inklusive
- Differenz zw. Wiederbeschaffungswert und aushaftendem Finanzierungskapital Ihres MINI aus Leasing- und Kreditvertrag wird ersetzt.

Versicherungspartner: Generali Versicherung AG. Irrtümer, Druckfehler und Änderungen vorbehalten.  
Stand Dezember 2017.

<sup>(3)</sup> Ausgenommen bei Naturgewalten und Bruchschäden an Scheiben sowie eines Glasdaches.

<sup>(4)</sup> Nur gültig in Kombination mit Haftpflicht- und Kaskoversicherung. Fahrzeugausfall aufgrund technischen Gebrechens, durch Unfall nicht fahrbereit oder Diebstahl.



## AUTOHAUS PESTUKA GMBH

---

Umfahrungsstraße 30  
2225 Zistersdorf

### FAHRZEUGVERKAUF

Montag - Freitag: 08:00 bis 17:30 Uhr  
Samstag: Termin nach Vereinbarung

### TEILE & ZUBEHÖR

Montag - Donnerstag: 07:30 bis 16:15 Uhr  
Freitag: 07:30 bis 14:45 Uhr

### SERVICEANNAHME

Montag - Donnerstag: 07:30 bis 16:15 Uhr  
Freitag: 07:30 bis 14:45 Uhr

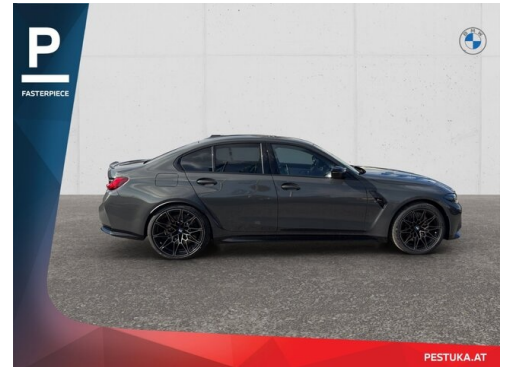
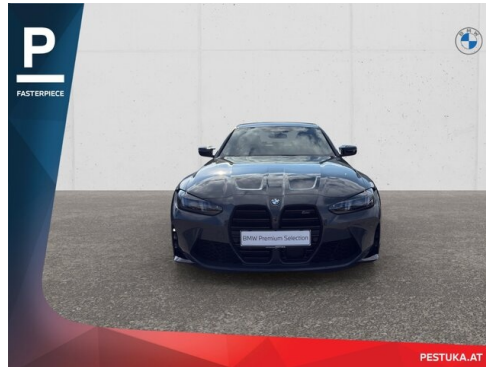
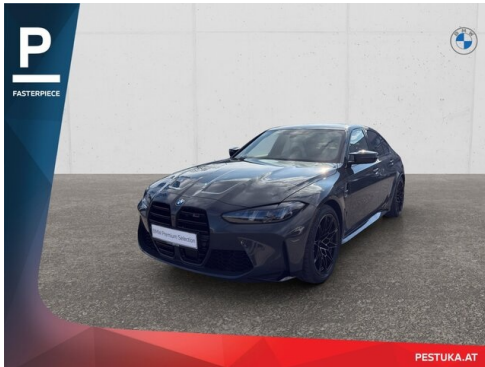
### WERKSTÄTTE

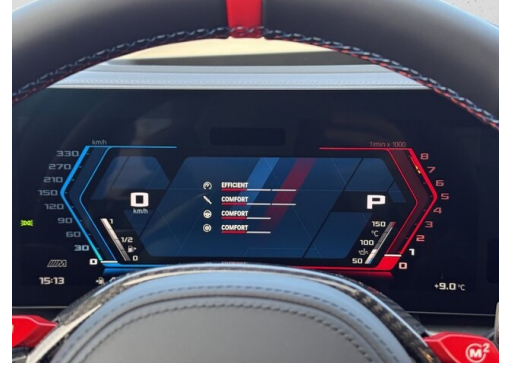
Montag - Donnerstag: 07:30 bis 16:15 Uhr  
Freitag: 07:30 bis 14:45 Uhr

+43(2532)2414

## FAHRZEUGBILDER

---





**P**

**Fahrzeug - Ankauf - Eintausch**

- Inzahlungnahme Ihres gebrauchten Fahrzeugs
- Direkter Ankauf von Kredit und Leasinggesellschaften
- Reiner Ankauf Ihres Fahrzeugs ohne Fahrzeugkauf möglich

**Lassen Sie sich von unserem Fachpersonal bezüglich Finanzierungsmöglichkeiten wie Leasing/Kredit über die BMW BANK inkl. Versicherung beraten.**

**Nutzen Sie unsere Besichtigungsmöglichkeiten über Video oder Live-Übertragung**

Live Video Calls und Kommunikation via WhatsApp

PESTUKA.AT

**P**

**Besichtigung und Probefahrt**  
 Montag bis Freitag: 9:00 – 17:30 Uhr  
 Sa. Termin nach Vereinbarung  
 Termine außerhalb unserer Öffnungszeiten sind nach vorheriger Vereinbarung möglich.  
 Telefonische Vereinbarung von Vorteil unter: +43 2532 2414 (Autohaus Pestuka GmbH)

**Überstellung**  
 Gerne organisieren wir die Zustellung Ihres neuen Fahrzeugs in Österreich via Lagermax kostenpflichtig.  
 EU-Raum: Organisation von grünen Überstellungskennzeichen bei Überführung ins Ausland.

PESTUKA.AT

**P**

Wir freuen uns auf Ihren Anruf.

**Ing. Christian Pestuka**  
 Verkaufsteams 2, Diplomverkäufer  
 +43 2532 2414 - 22  
 +43 899 10232-22  
 christian.pestuka@pestuka.bmw.at

**Stefan Braun**  
 Leiter Verkaufsteams 2, Diplomverkäufer  
 +43 2532 2414 - 08  
 +43 899 10232-22  
 stefan.braun@pestuka.bmw.at

**Daniel Paseka**  
 Verkaufsteams 1  
 +43 2532 2414 - 18  
 +43 899 10232-18  
 daniel.paseka@pestuka.bmw.at

Autohaus Pestuka GmbH  
 Umfahrungsstraße 30  
 2225 Zistersdorf  
 Email: info@pestuka.bmw.at  
 Telefon: +43 2532 2414

PESTUKA.AT

**P**

**BMW PAKET REPAIR.**  
 Umfassender Schutz. Massgeschneidert für Ihren BMW - jetzt optional erhältlich.  
**SO PROFITIEREN SIE MIT BMW PAKET REPAIR:**

- **Schutz vor Reparaturkosten:** Bis zu 10 Jahre nach Erstzulassung oder 150.000 km
- **Kostenübernahme:** 100 % Arbeitslohn, 100 % Materialkosten
- **Wartehalt:** Enthält den Wert des Fahrzeugs und ist übertragbar beim Weiterverkauf
- **Europäische Gültigkeit:** Schutz im Schengen-Raum in ganz Europa
- **Originalteile:** Nur originale BMW-Teile und Original-Öle
- **Vorteil für Elektrofahrzeuge:** Unbegrenzt gleich viel an Vorteil mit verschiedenen Pakettarifen
- **Flächendeckendes Partnernetz in Österreich:** 100+ Händler und Niederlassungen mit angeschlossenem Service Spezialteam

**SCHUTZ MIT FLEXIBLER LAUFZEIT.**  
**KOMFORTABEL, SICHER, UNKOMPLIZIERT.**

- Verlängerbar im Zuge der Wartung oder kurz vor Ablauf des Pakets bis zu 10 Jahre nach Erstzulassung.
- Bis zu einer Laufleistung von max. 150.000 km.
- Verlängerung der Mietgebührensitzung.
- Service und Verschleißteile nicht inbegriffen. Es gelten die allgemeinen Versicherungsbedingungen.

PESTUKA.AT

(1) Die angegebenen Werte über Kraftstoffverbrauch und CO2-Emissionen wurden nach den vorgeschriebenen Messverfahren gem. VO (EG) 715/2007 ermittelt. Als Basis für die Verbrauchsermittlung gilt der ECE-Fahrzyklus (NEFZ). Dieser setzt sich aus ca. einem Drittel Fahrt innerorts und zwei Drittel außerorts (gemessen an der Wegstrecke) zusammen. Zusätzlich zum Verbrauch wird die CO2-Emission gemessen.

Sonderausstattungen können diese Werte erhöhen. Die Angaben zu Kraftstoffverbrauch und CO2-Emissionen sind überdies abhängig von der gewählten Rad- und Reifengröße. Die Angaben beziehen sich daher nicht auf das konkrete Fahrzeug und sind nicht Bestandteil des Angebots, sondern dienen allein Vergleichszwecken zwischen den verschiedenen Fahrzeugtypen. Weitere Details bzw. Informationen zum konkreten Fahrzeug können der beim Händler aufliegenden Typengenehmigung entnommen werden. Alle Angaben ohne Gewähr. Irrtümer vorbehalten.